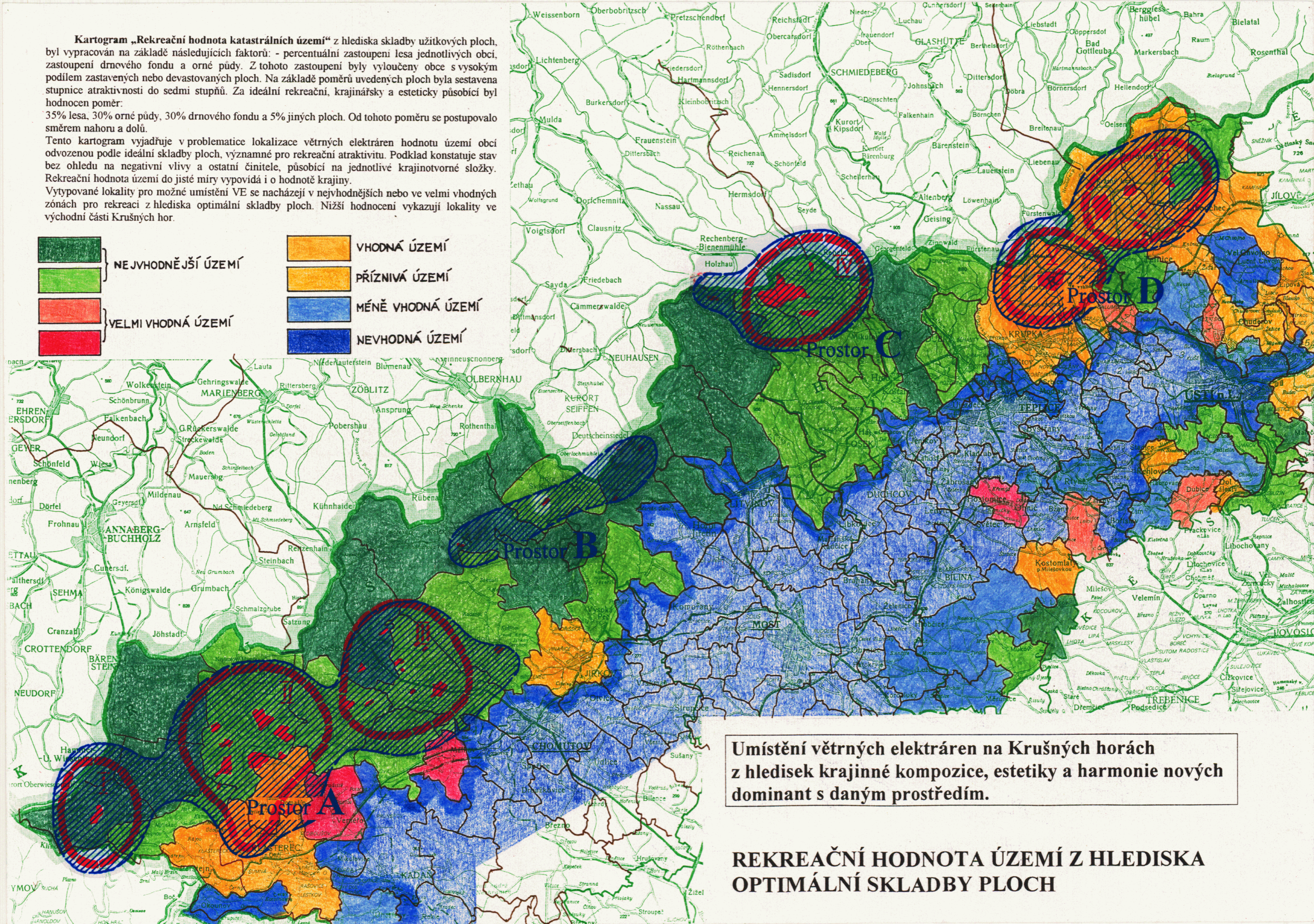


Kartogram „Rekreační hodnota katastrálních území“ z hlediska skladby užitkových ploch, byl vypracován na základě následujících faktorů: - procentuální zastoupení lesa jednotlivých obcí, zastoupení drnového fondu a orné půdy. Z tohoto zastoupení byly vyloučeny obce s vysokým podílem zastavěných nebo devastovaných ploch. Na základě poměrů uvedených ploch byla sestavena stupnice atraktivnosti do sedmi stupňů. Za ideální rekreační, krajinařsky a esteticky působící byl hodnocen poměr:

35% lesa, 30% orné půdy, 30% drnového fondu a 5% jiných ploch. Od tohoto poměru se postupovalo směrem nahoru a dolů.

Tento kartogram vyjadřuje v problematice lokalizace větrných elektráren hodnotu území obcí odvozenou podle ideální skladby ploch, významné pro rekreační atraktivitu. Podklad konstatuje stav bez ohledu na negativní vlivy a ostatní činitele, působící na jednotlivé krajinné složky. Rekreační hodnota území do jisté míry vypovídá i o hodnotě krajiny.

Vytypované lokality pro možné umístění VE se nacházejí v nevhodnějších nebo ve velmi vhodných zónách pro rekreaci z hlediska optimální skladby ploch. Nižší hodnocení vykazují lokality ve východní části Krušných hor.



Umístění větrných elektráren na Krušných horách z hledisek krajinné kompozice, estetiky a harmonie nových dominant s daným prostředím.

REKREAČNÍ HODNOTA ÚZEMÍ Z HLEDISKA OPTIMÁLNÍ SKLADBY PLOCH