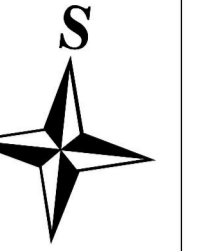




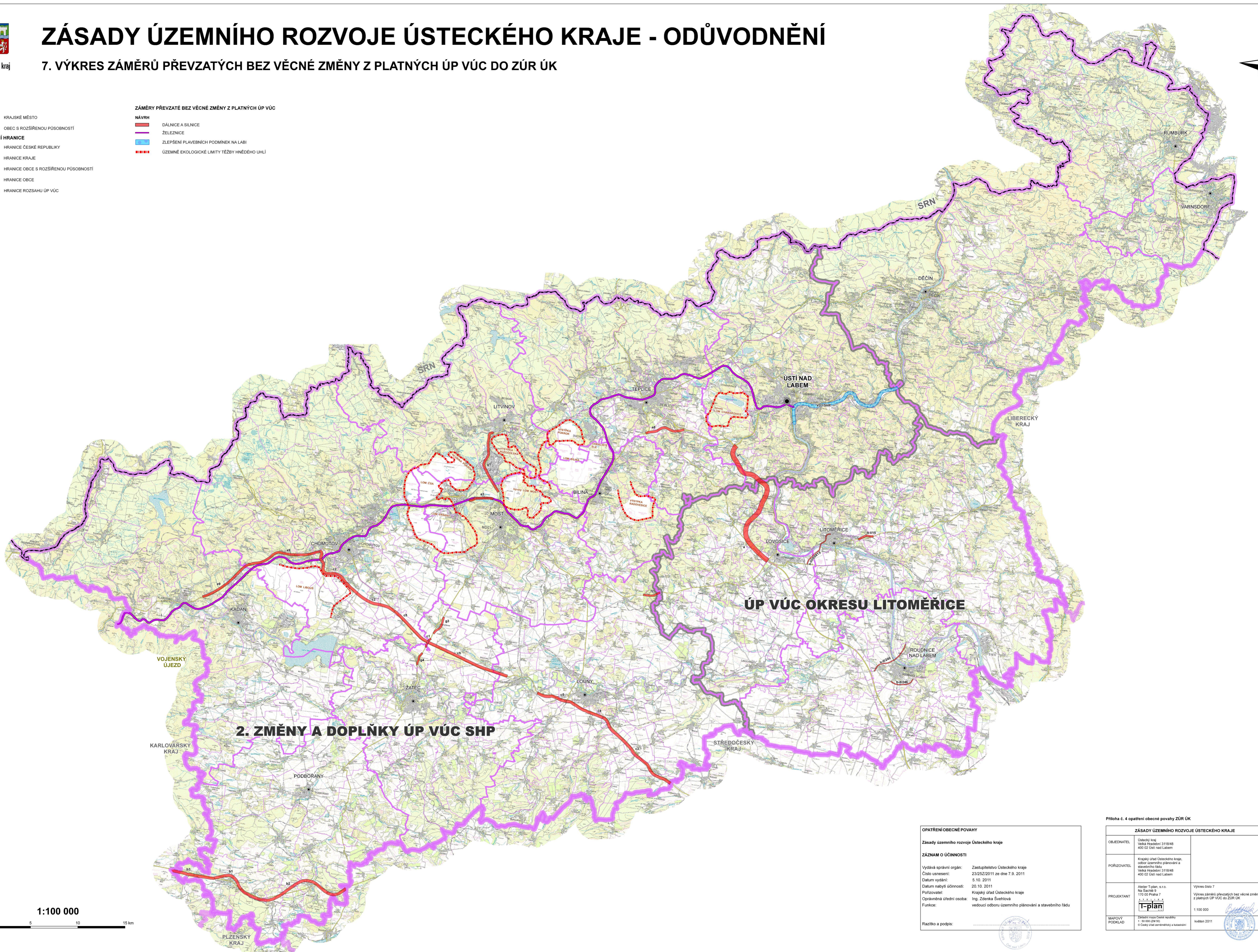
Ústecký kraj

ZÁSADY ÚZEMNÍHO ROZVOJE ÚSTECKÉHO KRAJE - ODŮVODNĚNÍ

7. VÝKRES ZÁMĚRŮ PŘEVZATÝCH BEZ VĚCNÉ ZMĚNY Z PLATNÝCH ÚP VÚC DO ZÚR ÚK



- SÍDLA**
- KRAJSKÉ MĚSTO
 - OBEC S ROZŠÍŘENOU PŮSOBNOSTÍ
- SPRÁVNÍ HRANICE**
- HRANICE ČESKÉ REPUBLIKY
 - HRANICE KRAJE
 - HRANICE OBCE S ROZŠÍŘENOU PŮSOBNOSTÍ
 - HRANICE OBCE
 - HRANICE ROZSAHU ÚP VÚC
- ZÁMĚRY PŘEVZATÉ BEZ VĚCNÉ ZMĚNY Z PLATNÝCH ÚP VÚC**
- NÁVRH**
- DÁLNIČNÍ A SILNIČNÍ
 - ŽELEZNICE
 - ZLEPŠENÍ PLAVEBNÍCH PODMÍNEK NA LABI
 - ÚZEMNĚ EKOLOGICKÉ LIMITY TĚŽBY HNĚDÉHO UHLÍ



2. ZMĚNY A DOPLŇKY ÚP VÚC SHP

ÚP VÚC OKRESU LITOMĚŘICE

1:100 000



OPATŘENÍ OBECNÉ PŮVAHY	
Zásady územního rozvoje Ústeckého kraje	
ZÁZNAM O ÚČINNOSTI	
Vydává správní orgán:	Zastupitelstvo Ústeckého kraje
Číslo usnesení:	23/22/2011 ze dne 7.9. 2011
Datum vydání:	6.10. 2011
Datum nabytí účinnosti:	20.10. 2011
Pořizovatel:	Krajský úřad Ústeckého kraje
Oprávněná úřední osoba:	Ing. Zdenka Švehlová
Funkce:	vedoucí odboru územního plánování a stavebního řádu
Ražičko a podpis:	

Příloha č. 4 opatření obecné povahy ZÚR ÚK

ZÁSADY ÚZEMNÍHO ROZVOJE ÚSTECKÉHO KRAJE	
OBJEDNATEL	Ústecký kraj Velká Hradecká 311848 400 02 Ústí nad Labem
POŘIZOVATEL	Krajský úřad Ústeckého kraje, odbor územního plánování a stavebního řádu, Velká Hradecká 311848 400 02 Ústí nad Labem
PROJEKTANT	Alešter Topán, s.r.o. Na Šarabě 9 370 02 Písek 7
MAPOVÝ PODKLAD	Základní mapa ČMÚR řešitelů 1:50 000 DN 50 © Český úřad zeměměřičský a katastrální
Výkres číslo 7	Výkres záměry převzatých bez věcné změny z platných ÚP VÚC do ZÚR ÚK
1:100 000	
květen 2011	