



Ústecký kraj

Hodnocení vlivů Zásad územního rozvoje Ústeckého kraje na evropsky významné lokality a ptáččí oblasti

- státní hranice ČR
- hranice kraje
- hranice správních území úřadů obcí s rozšířenou působností
- hranice správních území úřadů obcí

PLOCHY A KORIDORY NADMÍSTNÍHO VÝZNAMU VČETNĚ ÚSES

- | | | |
|-----------|---------------|---|
| NÁVRH VPS | NÁVRH REZERVA | rychlostní silnice, silnice I. třídy, silnice II. třídy |
| | | vysokorychlostní trať |
| | | železnice |
| | | cyklostezka |
| | | přeshraniční silniční spojení |
| | | zlepšení plavebních podmínek na Labi |
| | | koridor Labské vodní cesty mezinárodního významu |
| | | hlavní vodovodní řady |
| | | kanalizace |
| | | revitalizace toku Bíliny |
| | | území akumulace vod |
| | | ochranný protipodvodňový val |
| | | elektrické vedení VVN, ZVN |
| | | plynovod VVTL, VTL |
| | | transformovna 110 kV návrh |
| | | transformovna 400 kV návrh |
| | | asanace území po těžbě hnědého uhlí |
| | | podmínka pro ÚPD dotčených obcí |
| | | dálkovod |

ZÁMĚRY ZE SCHVÁLENÝCH ÚP VÚC

- silnice I. třídy ostatní
- silnice II. třídy
- dálnice
- rychlostní silnice
- tunel dálniční
- silnice I. třídy čtyřpruhová
- železniční dráha koridorová celostátní - modernizace, optimalizace
- železniční dráha celostátní - modernizace, optimalizace
- zlepšení plavebních podmínek na Labi
- územní ekologické limity těžby hnědého uhlí

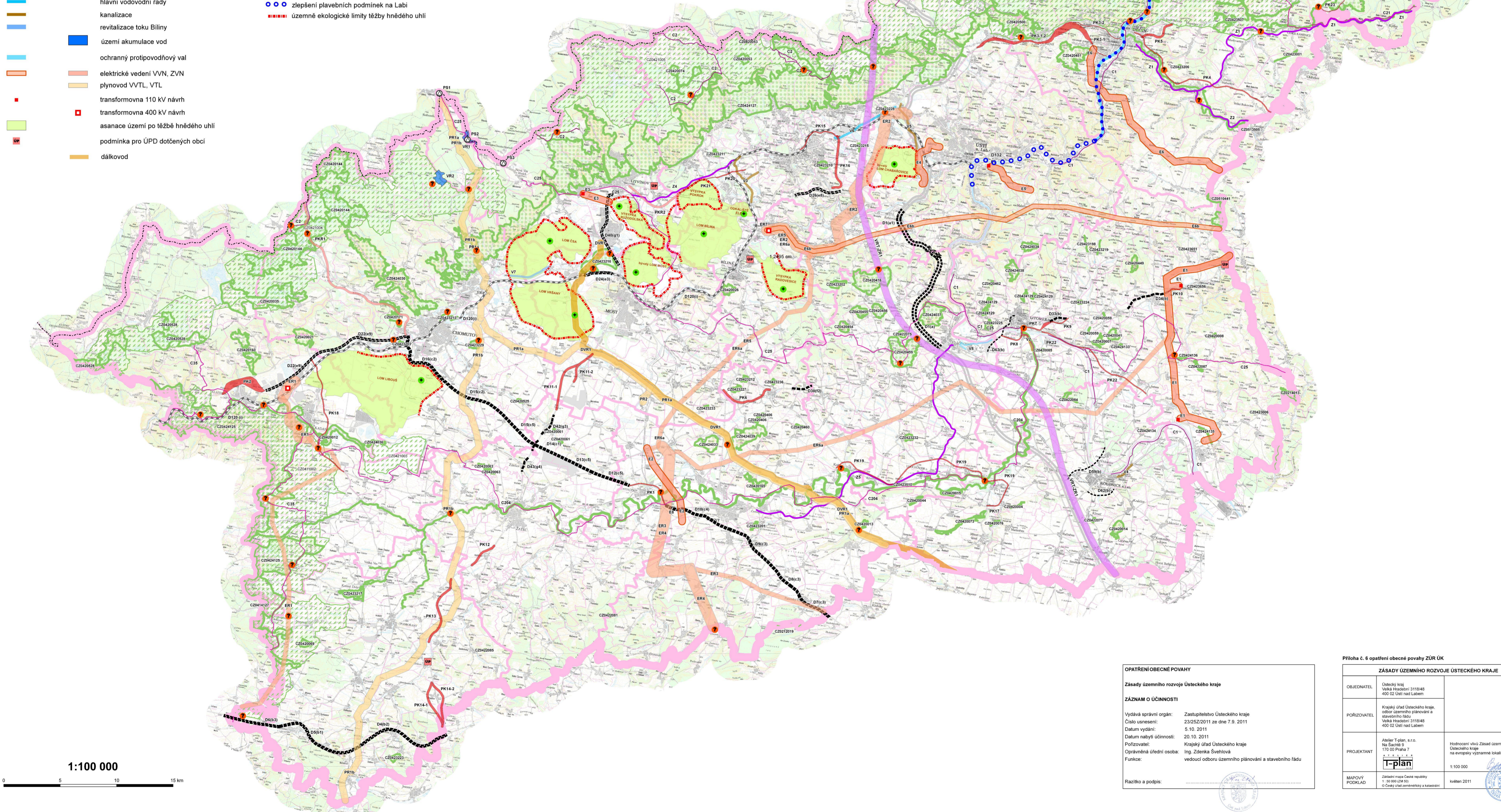
NATURA 2000

- ptáččí oblast (NATURA 2000)
- evropsky významná lokalita (NATURA 2000)

VYHODNOCENÍ VLIVU ZÚR

- mírně negativní vliv
- mocně negativní vliv
- pozitivní vliv

Obsah vyhodnocení: Mgr. Eva Chvojková, Mgr. Ondřej Volf
autorizované osoby pro hodnocení



1:100 000



OPATŘENÍ OBECE PŮVABY	
Zásady územního rozvoje Ústeckého kraje	
ZÁZNAM O ÚČINNOSTI	
Vydává správní orgán:	Zastupitelstvo Ústeckého kraje
Číslo usnesení:	23/252/2011 ze dne 7.9. 2011
Datum vydání:	6.10. 2011
Datum nabytí účinnosti:	20.10. 2011
Pořizovatel:	Krajský úřad Ústeckého kraje
Oprávněná úřední osoba:	Ing. Zdenka Švehlová
Funkce:	vedoucí odboru územního plánování a stavebního řádu
Razítko a podpis:	

Příloha č. 6 opatření obecní povahy ZÚR ÚK	
ZÁSADY ÚZEMNÍHO ROZVOJE ÚSTECKÉHO KRAJE	
OBJEDNATEL:	Ústecký kraj Vězeňská 3118/48 400 02 Ústí nad Labem
PORÍZOVATEL:	Krajský úřad Ústeckého kraje, odbor územního plánování a stavebního řádu Vězeňská 3118/48 400 02 Ústí nad Labem
PROJEKTANT:	Atelier Tobiáš s.r.o. Na Štěpě 5 170 00 Praha 7 +420 226 226 226
MAPOVÝ PODKLAD:	Základní mapa České republiky 1:50 000 (ČM 01) © Český úřad zeměměřičský a katastrální
	Hodnocení vlivů Zásad územního rozvoje Ústeckého kraje na evropsky významné lokality a ptáččí oblasti 1:100 000 květen 2011