



Grenzübergreifender Moorschutz Přeshraniční ochrana rašelinišť

Im Gebiet zwischen Hora Svatého Šebestiána und Satzung befinden sich ausgedehnte Moorkomplexe. Doch was tun, wenn sich das Wasser für das deutsche Moor auf der tschechischen Seite befindet? Da liegt es nahe, ein gemeinsames Projekt zum Moorschutz ins Leben zu rufen! Dafür bietet sich das durch die EU geförderte Ziel 3-Programm zur grenzüberschreitenden Zusammenarbeit zwischen Sachsen und Tschechien an.

Na území mezi obcí Hora Svatého Šebestiána a obcí Satzung se nachází rozlehlé rašelinné komplexy. Co však dělat, když se voda pro německé vrchoviště nachází na české straně? Zde se nabízí uskutečnění společného projektu na ochranu rašelinišť! K tomuto účelu se nabízí program Cíl 3, podporovaný Evropskou unií, na přeshraniční spolupráci mezi Saskem a Českou republikou.

Projekthalt

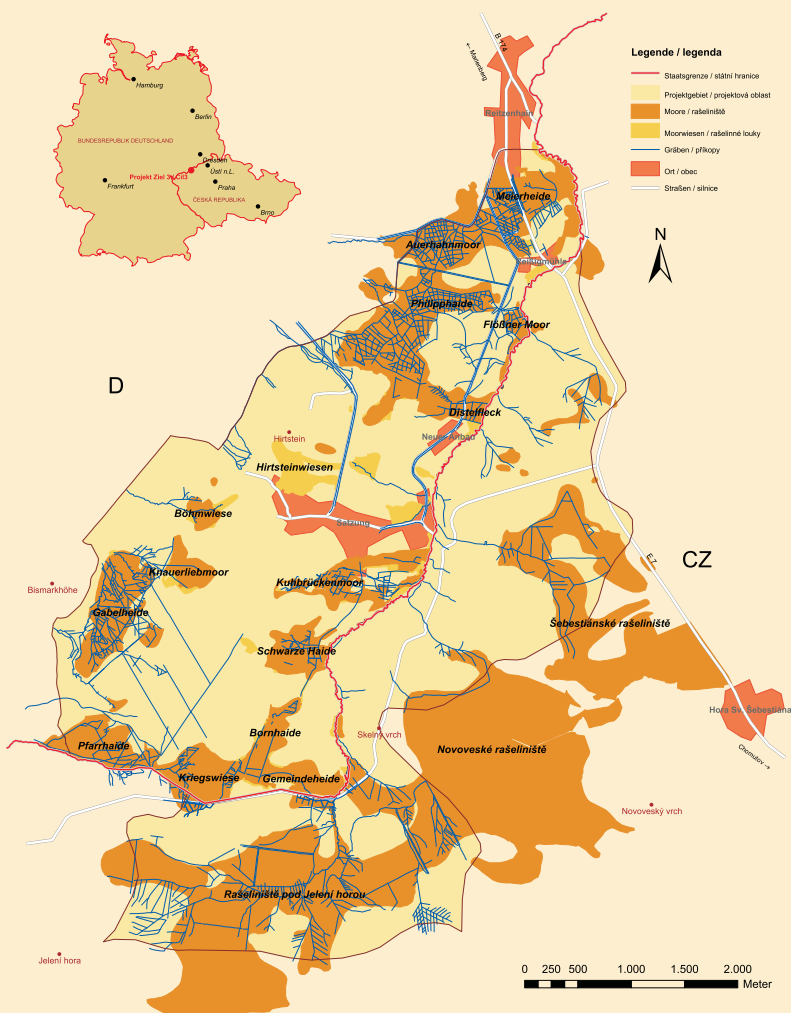
Mit diesem Projekt wird beispielhaft die Revitalisierung zerstörter Moore vorbereitet. In vielerlei Hinsicht besitzt es Pilotcharakter bezüglich

- der Flächengröße von fast 2400 ha mit etwa 1000 ha Moorfläche,
- dem Einsatz der modernsten wissenschaftlichen Methoden für die hydrologischen Untersuchungen,
- des intensiven Erfahrungsaustausches der deutschen und tschechischen Moorexperten und des gemeinsamen methodischen Vorgehens.

Obsah projektu

V rámci projektu se připravuje modelová revitalizace narušených rašelinišť. V mnohém ohledu má tento projekt pilotní charakter včetně

- velikosti plochy, která činí téměř 2400 ha s cca 1000 ha rašelinných ploch
- použití nejmodernějších vědeckých metod pro hydrologická šetření
- intenzivní výměny zkušeností českých a německých expertů na rašeliniště a společného metodického postupu.



Karte/ mapa: Herausgeber / Vydavatel: Naturpark „Erzgebirge/Vogtland“;
Datengrundlage/ Datové podklady: ESRI © Data & Maps 9.3 2001-2008;
Änderungen und thematische Ergänzungen durch den Herausgeber.
Úpravy a tematické doplňky - vydavatel.