



# **S**třednědobé plánování sociálních služeb v Ústeckém kraji

---

Setkání s poskytovateli sociálních služeb, Ústí nad Labem, říjen 2015



# Střednědobé plánování

- Zahájeno v roce 2007
  - **1. plán** – SPRSS v ÚK na období **2008–2011**
    - aktualizace v rámci projektu „Podpora plánování a transformace sociálních služeb v Ústeckém kraji“ na období **2012–2013**
  - **2. plán** – SPRSS v ÚK na období **2014–2017**
    - aktualizace v rámci projektu „QUALITAS PRO PRAXIS“ na období **2015–2017**
  - **3. plán** – SPRSS v ÚK na období **2016–2018**
    - Akční plán rozvoje sociálních služeb v Ústeckém kraji na rok 2016
-



# Střednědobý plán

- strategický dokument kraje v oblasti sociálních služeb na období 3 let  
(§ 95 písm. g) a h) z. č. 108/2006 Sb., o sociálních službách)
  - výsledek procesu zjišťování potřeb osob na území kraje a hledání způsobu jejich uspokojování s využitím dostupných zdrojů
  - je přílohou žádosti o poskytnutí účelové dotace ze státního rozpočtu k financování sociálních služeb (§ 101a z. č. 108/2006 Sb., o sociálních službách)
-



- Nový přístup při tvorbě 2. plánu
  - **8 regionů** (okres Děčín – region Děčínsko a region Šluknovský výběžek)
  - **9 region** – služby s nadregionální působností  
(§ 41 Tísňová péče, § 42 Průvodcovské a předčitatelské služby, § 54 Raná péče, § 55 Telefonická krizová pomoc, § 56 Tlumočnické služby, § 60a Intervenční centra, § 68 Terapeutické komunity)
  - **2 oblasti** – služby sociální péče
    - služby sociální prevence a odborné sociální poradenství
    - 16 pracovních skupin
  - **Finanční skupina** (4 členové)
  - **Finanční modely optimálních rozpočtů služeb**
  - Popis služeb v regionech
-



## 2015

- přelomový rok
  - přechod financování na kraje
  - začátek plánování na období 1 roku
  - nastavení koncepční spolupráce všech subjektů – na úrovni KÚ (KKS) a pracovních skupin
  - probíhají práce na vytvoření metodiky k síti sociálních služeb (způsob pro zařazování, vyřazování do sítě, dále i přesun mezi 1. a 2. úrovní)
-



## □ SPRSS v ÚK na období 2015–2017

- Výchozí síť sociálních služeb (služby k 30.09.2014)

➔ podklad pro vytvoření základní sítě 2015 (služby k 31.12.2014)

### **červen 2015**

- aktualizace SPRSS v ÚK na období 2016–2018

- Akční plán rozvoje sociálních služeb v Ústeckém kraji na rok 2016

- Základní síť sociálních služeb Ústeckého kraje na období 2016–2018 (služby k 31.03.2015)

- Aktualizace základní sítě 2015

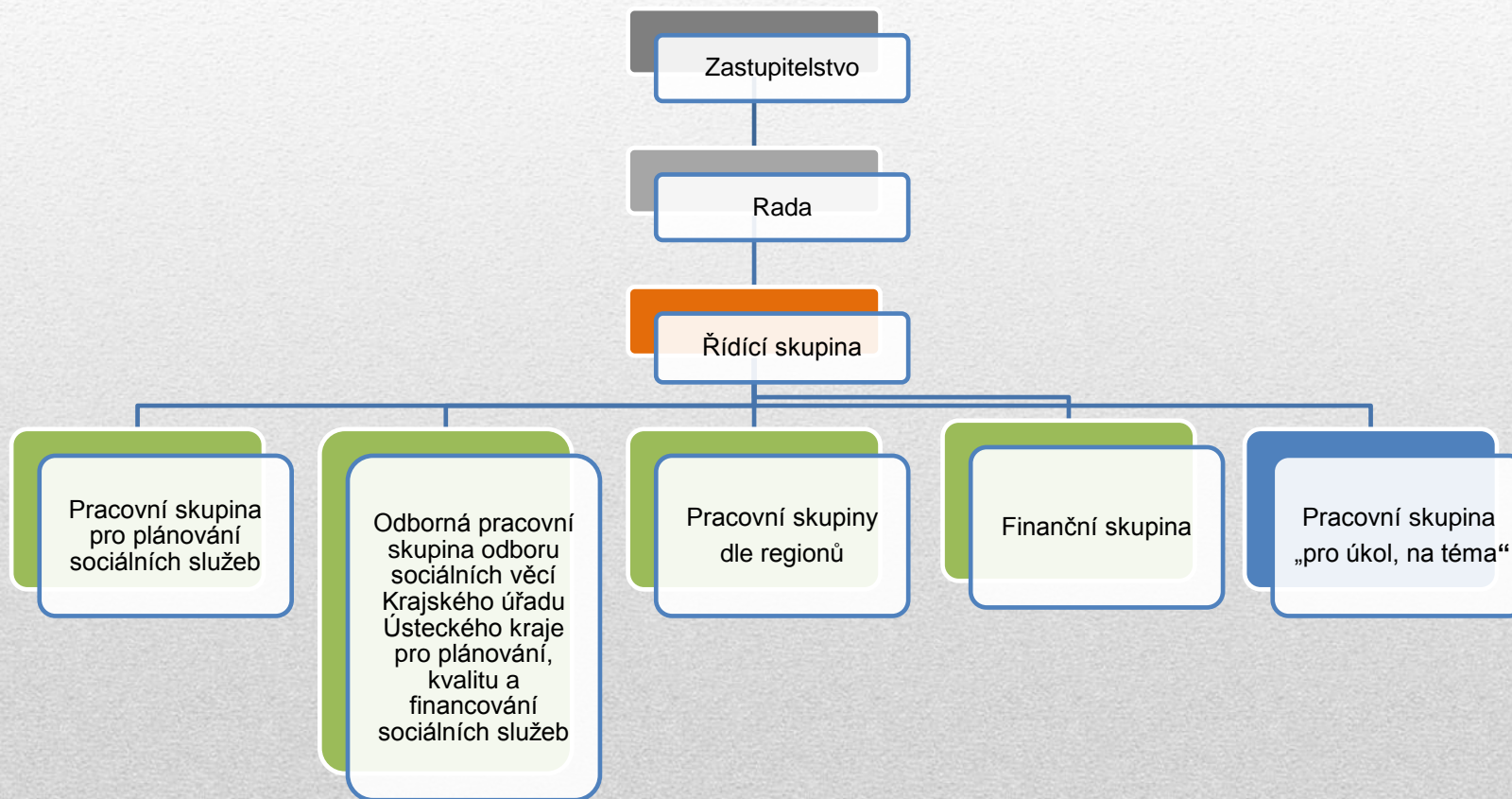
### **listopad 2015**

- aktualizace AP na rok 2016

- aktualizace Základní sítě sociálních služeb Ústeckého kraje na období 2016–2018 (služby k 15.09.2015)

---

# Krajská koordinační struktura pro realizaci procesu střednědobého plánování rozvoje sociálních služeb v Ústeckém kraji





# Důvod tvorby a role akčního plánu

- zajišťování dostupnosti poskytování sociálních služeb na území kraje
  - reaguje na změny prostředí, zákonné normy
  - dává přehled o počtu a rozložení sociálních služeb v kraji
  - podklad pro vznik nových služeb, popř. transformaci nebo zánik
  - definuje priority jednotlivých regionů na období následujícího roku v oblastech péče, prevence a poradenství v souladu se SWOT analýzami
  - vyjadřuje specifika regionu v popisech jednotlivých služeb
  - naplnění cílů bude evaluováno v příštím roce při aktualizaci akčního plánu na další období
  - základ pro financování
-





# Úskalí zpracování AP a ZS

- velký počet sociálních služeb na území kraje
  - nedostatečné informační zdroje, údaje nejsou shromažďovány jednotným způsobem
  - není nastaveno zapojení obcí, neplánuje se na celé ORP
  - rozdílnost plánování na kraji a obcích
  - neinformovanost obcí I. a II. typu
  - problematická komunikace s ostatními poskytovateli, kteří nejsou přímo zastoupeni v pracovních skupinách
-



# Zapojení veřejnosti

- spolupráce v rámci pracovních skupin v regionech

<http://www.kr-ustecky.cz/planovani-a-sit-socialnich-sluzeb/ds-99755/p1=204835>

- aktivní přístup v procesu připomínkování
-



## Přehled vedoucích pracovních skupin v regionech

kód regionu	region	oblast služeb	jméno vedoucího
1	Děčínsko	péče	Bc. Roman Horn
		prevence a poradenství	Mgr. Lenka Plicková
2	Chomutovsko	péče	Mgr. Eva Šulcová
		prevence a poradenství	Mgr. Filip Ráža
3	Litoměřicko	péče	Ing. Jindřich Vinkler
		prevence a poradenství	Mgr. Petra Smetanová
4	Lounsko	péče	Mgr. Petr Antoni
		prevence a poradenství	Venuše Firstlová
5	Mostecko	péče	Ing. Lenka Mauleová
		prevence a poradenství	Bc. Eva Kasalová
6	Šluknovský výběžek	péče	Ing. Bc. Jan Sembdner
		prevence a poradenství	Mgr. Jiřina Kafková
7	Teplicko	péče	PhDr. Jaroslav Zeman
		prevence a poradenství	Mgr. Karel Klášterka
8	Ústecko	péče	Bc. Ditta Hromádková
		prevence a poradenství	Mgr. Nikol Aková



## Proces připomínkování

- probíhá vždy před procesem schvalování dokumentu
  - poskytovatelé i široká veřejnost je informována o zahájení procesu připomínkování
  - návrhu dokumentu včetně připomínkovacího formuláře je zveřejněn na webových stránkách
  - je zasílána zpětná informace o vypořádání obdržených připomínek
-



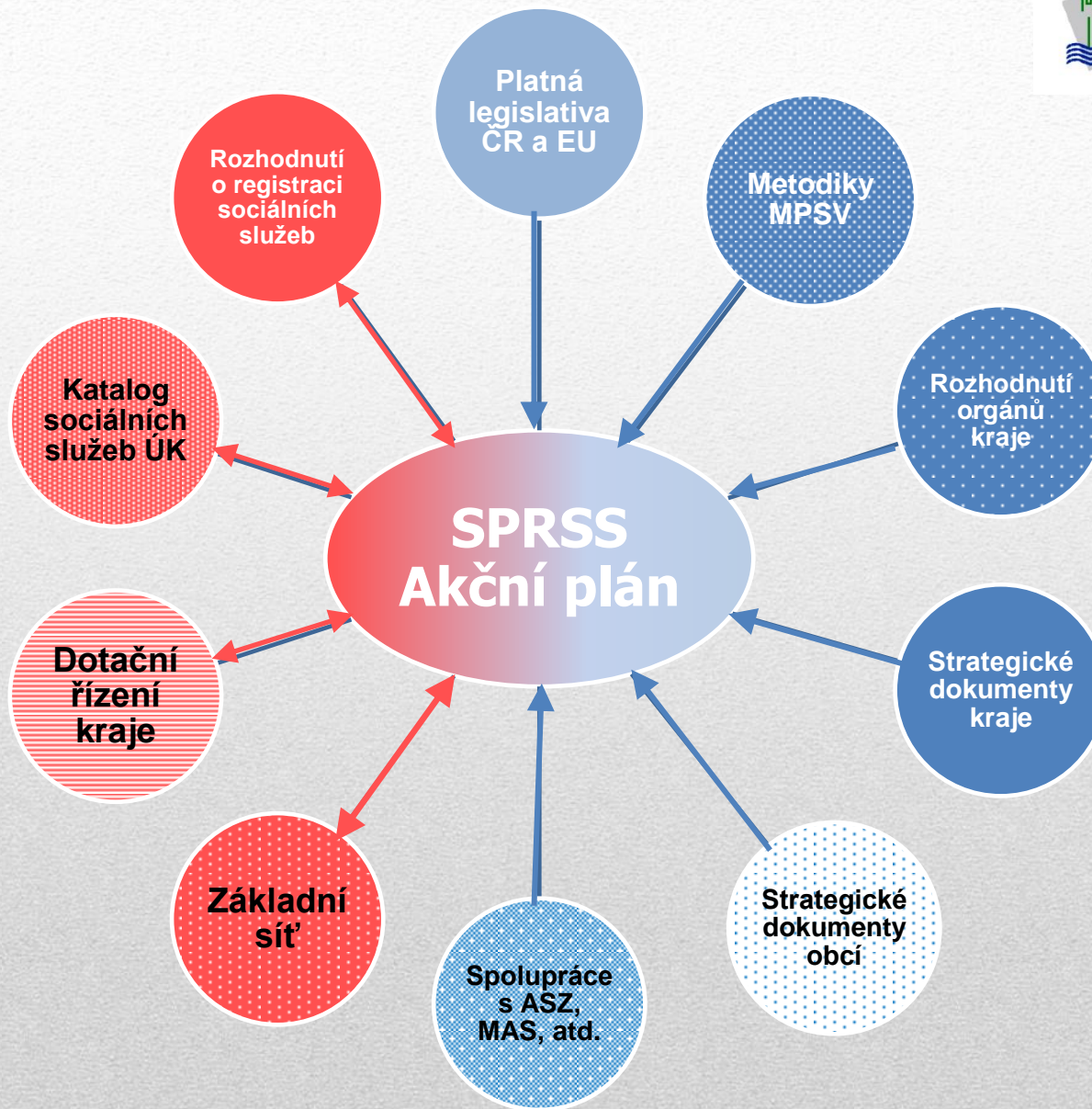
# Struktura plánů

## Střednědobý plán rozvoje sociálních služeb

- platnost na 3 roky
- legislativní rámec
- socio-demografické údaje kraje
- sociální služby (služby zajišťované p.o., zdroje financování)
- finanční část (nákladovost, modely optimálních rozpočtů)
- popisná část (popis a územní členění regionů)
- strategické cíle kraje, služby s nadregionální působností

## Akční plán

- prováděcí dokument SPRSS na období jednoho roku
  - každoroční evaluace
  - konkrétní informace o kapacitách služeb dle regionů kraje, míst poskytování a oblastí služeb
  - rozdělení kapacit - **stávající** individuální okamžité kapacity  
- **optimální** individuální okamžité kapacity
  - příloha – základní síť sociálních služeb ÚK
-





# WEBOVÉ ODKAZY

[www.kr-ustecky.cz](http://www.kr-ustecky.cz)

---

http://www.kr-ustecky.cz/ INTRANET KÚÚK - Domovská stránka Ústecký kraj: Titulní stránka

Vypnout grafiku Mapa stránek

hledaný výraz

**Ústecký kraj**  
oficiální web

CZ EN DE  
Vyberte jazyk

ÚSTECKÝ KRAJ | KRAJSKÝ ÚŘAD | ÚŘEDNÍ DESKA | MAPY | KONTAKTY

Ústí nad Labem

Cestovní ruch a turistika	Doprava	Dotace a granty	Krizové situace	Kultura a památková péče	Majetek a dražby	Média	Občan a obce
Rozvoj kraje	Servis pro podnikatele	Sociální péče	Školství, mládež a sport	Veřejné zakázky a investice	Zdravotnictví	Životní prostředí a zemědělství	Mapy ÚK

AKTUÁLNĚ NOVÉ DOKUMENTY POZVANKY, KONFERENCE

**Volby DŮLEŽITÉ**  
Plán oprav silnic II. a III. třídy Ústeckého kraje pro rok 2015  
Vyhlášení Ceny Ústeckého kraje za společenskou odpovědnost **NOVÉ**

**U-TV**  
Webcam sledování ústeckého kraje

**Smogová situace v Ústeckém kraji odvolána**  
Smogová situace vyhlášená z důvodů vysokých koncentrací trolejářského odpadu byla pro

Kvalita ovzduší





Ústecký kraj  
oficiální web

CZ EN DE

Vyberte jazyk

Vypnout grafiku Mapa stránek RSS Facebook

hledaný výraz

ÚSTECKÝ KRAJ | KRAJSKÝ ÚŘAD | ÚŘEDNÍ DESKA | MAPY | KONTAKTY

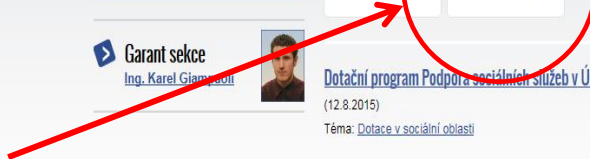


- rozbalit menu
- Strategické dokumenty
- Kontakty odboru
- Užitečné odkazy
- Legislativa
- Krajem zřizované a zakladané právnické osoby

Garant sekce  
Ing. Karel Giamponi

Cesta: Titulní stránka > Sociální péče

Prevence kriminality	Sociální služby zabezpečované krajem	Individuální projekty kraje	Dotční programy kraje	Sociální služby
Sociální práce	Integrace menšin, cizinců a emigrantů	Sociálně-právní ochrana dětí	Protidrogová prevence	Pakt zaměstnanosti
Katalog sociálních služeb	Plánování a síť sociálních služeb			



[Dotční program Podpora sociálních služeb v Ústeckém kraji 2016 \[PDF, 1.4 MB\]](#)

(12.8.2015)

Téma: [Dotace v sociální oblasti](#)

[Mezioborové setkání s Bílým kruhem bezpečí - 10. 8. 2015](#)

(12.8.2015)

Téma: [Prevence kriminality](#)

[Postup pro podávání stížností na pracovníky OSPD Krajského úřadu Ústeckého kraje \[PDF, 34 kB\]](#)

(28.7.2015)

Téma: [Sociálně - právní ochrana dětí](#)



- rozbalit menu
- Strategické dokumenty
- Kontakty odboru
- Užitečné odkazy
- Legislativa
- Krajem zřizované a zakládáné právnické osoby

**Garant sekce**  
[Ing. Karel Giampaoli](#)



Cesta: [Titulní stránka](#) > [Sociální péče](#)

## Plánování a síť sociálních služeb

[Sdílet na Facebooku](#) [Sdílet na Google+](#) [Sdílet na Twitteru](#)

[Adresář vedoucích PS web](#) [PDF, 207 kB] (12.5.2015)

Změněno	Název a anotace	Zodpovídá
13.4.2015	<a href="#">Sběr dat pro potřeby tvorby sítě sociálních služeb</a>	<a href="#">Bc. Jarmila Strnadová</a>
12.5.2015	<a href="#">Proces připomínkování SPRSS 2016–2018 a Akčního plánu 2016</a>	<a href="#">Bc. Jarmila Strnadová</a>
8.6.2015	<a href="#">Základní síť sociálních služeb</a> Kontaktní osoba: Bc. Veronika Marková, e-mail: markova.v@kr-ustecky.cz	<a href="#">Bc. Jarmila Strnadová</a>
18.8.2015	<a href="#">Krajská koordinační struktura</a> [PDF, 198 kB] Krajská koordinační struktura byla schválena usnesením Rady Ústeckého kraje č. 59/81R/2015 dne 29.04.2015.	<a href="#">Bc. Jarmila Strnadová</a>
7.9.2015	<a href="#">Změny v základní síti – upozornění pro poskytovatele</a> [PDF, 188 kB] Změna termínu pro přijímání požadavků.	<a href="#">Bc. Jarmila Strnadová</a>

[Zobrazit výběr sloupců tabulky »](#)



Ústecký kraj  
oficiální web

CZ EN DE

Vyberte jazyk ▼

Vypnout grafiku Mapa stránek RSS Facebook

Hledaný výraz

ÚSTECKÝ KRAJ | KRAJSKÝ ÚŘAD | ÚŘEDNÍ DESKA | MAPY | KONTAKTY



- rozšířit menu
- Strategické dokumenty
- Kontakty odborů
- Užitečné odkazy
- Legislativa
- Krajem zřizované a zakládání právnické osoby

Garant sekce  
Ing. Karel Giampaoli



Cesta: Titulní stránka > Sociální péče

## Základní síť sociálních služeb

Sdílet na Facebooku Sdílet na Google+ Sdílet na Twitteru

Kontaktní osoba: Bc. Veronika Marková,  
e-mail: markova.v@kr-ustecky.cz

- Informace k tvorbě základní sítě sociálních služeb [PDF, 462 kB] (11.8.2015)
- Základní síť sociálních služeb Ústeckého kraje pro rok 2015 [PDF, 8,4 MB] (8.6.2015)  
Základní síť sociálních služeb byla schválena usnesením Zastupitelstva Ústeckého kraje č. 72/212/2015 ze dne 16. 2. 2015.
- Aktualizovaná Základní síť sociálních služeb Ústeckého kraje pro rok 2015 [XLS, 110 kB] (23.7.2015)  
Aktualizace Základní sítě sociálních služeb Ústeckého kraje pro rok 2015 byla schválena usnesením Zastupitelstva Ústeckého kraje č. 116/232/2015 ze dne 29.06.2015.
- Služby nezařazené do Základní sítě sociálních služeb Ústeckého kraje pro rok 2015 [XLS, 32 kB] (23.7.2015)
- Základní síť sociálních služeb Ústeckého kraje na období 2016-2018, úroveň 1 - základní (reálná) [XLS, 189 kB] (23.7.2015)  
Základní síť sociálních služeb Ústeckého kraje na období 2016-2018 ve všech úrovních byla schválena usnesením Zastupitelstva Ústeckého kraje č. 117/232/2015 ze dne 29.06.2015.
- Základní síť sociálních služeb Ústeckého kraje na období 2016-2018, úroveň 2 - optimální [XLS, 50 kB] (23.7.2015)
- Žádost o zařazení do Základní sítě sociálních služeb Ústeckého kraje na období 2016-2018 [XLS, 75 kB] (25.6.2015)  
Termín podání do 31. 8. 2015.
- Služby nezařazené do Základní sítě sociálních služeb Ústeckého kraje na období 2016-2018 [XLS, 49 kB] (23.7.2015)



Ústecký kraj  
oficiální web

CZ EN DE

Vyberte jazyk

Vypnout grafiku Mapa stránek

Hledaný výraz

ÚSTECKÝ KRAJ | KRAJSKÝ ÚŘAD | ÚŘEDNÍ DESKA | MAPY | KONTAKTY



Sociální péče

rozbalit menu

### Strategické dokumenty

Sociální služby zabezpečované příspěvkovými organizacemi Ústeckého kraje  
Koncepte rozvoje sociálních služeb Ústeckého kraje  
**Střednědobý plán rozvoje sociálních služeb v Ústeckém kraji**  
Analýza potřebnosti sociálních služeb v Ústeckém kraji 2014  
Ústecký krajský plán vyrovnávání příležitostí pro osoby se zdravotním postižením [PDF, 403 kB]

Kontakty odboru

Užitečné odkazy

Legislativa

Krajem zřizované a zakládáné právnické osoby

Garant sekce

Ing. Karel Ciampaoli



Cesta: Titulní stránka > Sociální péče > Strategické dokumenty > Střednědobý plán rozvoje sociálních služeb v Ústeckém kraji

## Střednědobý plán rozvoje sociálních služeb v Ústeckém kraji

Sdílet na Facebooku Sdílet na Google+ Sdílet na Twitteru

Zákon č. 108/2006 Sb., o sociálních službách, v § 95 písm. d) ukládá krajům zpracovávat střednědobý plán rozvoje sociálních služeb na svém území. Při zpracování plánu mají kraje spolupracovat s obcemi, zástupci poskytovatelů a uživatelů sociálních služeb.

Změněno	Název a anotace	Zodpovídá
23.7.2015	<b>AKČNÍ plán rozvoje sociálních služeb v Ústeckém kraji na rok 2016</b> Dokument je prvním akčním plánem Ústeckého kraje. Jeho přílohou je Základní síť sociálních služeb Ústeckého kraje na období 2016–2018 ve třech úrovních, tj. reálné, optimální a služby nezařazené do sítě.	Bc. Jarmila Strnadová
23.7.2015	<b>Střednědobý plán rozvoje sociálních služeb v Ústeckém kraji na období 2016–2018</b> Tento dokument je aktualizací Střednědobého plánu rozvoje sociálních služeb na období 2015–2017. Byl vytvořen v období březen - květen 2015.	Bc. Jarmila Strnadová
9.12.2014	<b>Střednědobý plán rozvoje sociálních služeb v Ústeckém kraji na období 2015–2017</b>	Jana Křešňová
10.9.2013	<b>Střednědobý plán rozvoje sociálních služeb v Ústeckém kraji na období 2014–2017</b>	Ing. Jan Mlejnecký
8.3.2012	<b>Střednědobý plán rozvoje sociálních služeb v Ústeckém kraji na období 2012–2013</b>	Mgr. Ivana Vlasáková
15.10.2008	<b>Střednědobý plán rozvoje sociálních služeb v Ústeckém kraji na období 2008–2011</b>	Ing. Karel Ciampaoli

Zobrazit výběr sloupců tabulky



Za pozornost děkuje...

**Ing. Dagmar Vávrová**

KRAJSKÝ ÚŘAD ÚSTECKÉHO KRAJE

odbor sociálních věcí

oddělení plánování a rozvoje služeb

tel.: 475 657 424

e-mail: [vavrova.d@kr-ustecky.cz](mailto:vavrova.d@kr-ustecky.cz)

---