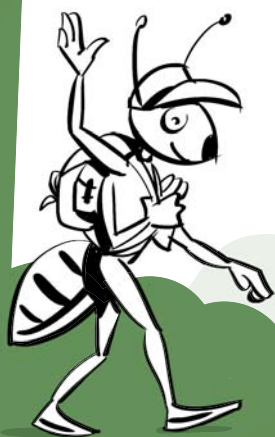




ROZUMOVI NA CESTÁCH

ANEB DESATERO

UDRŽITELNÉHO CESTOVNÍHO RUCHU
V NÁRODNÍM PARKU ČESKÉ ŠVÝCARSKO



PŘIDEJTE SE K ROZUMOVÝM

ROZUMOVI JSOU TAKOVÁ BĚŽNÁ PRAŽSKÁ RODINA. SEDMILETÝ TADEÁŠ, DESETILETÁ ANIČKA A DVANÁCTILETÝ KRYŠTOF NĚKDY VYPADAJÍ SPÍŠ JAKO PYTEL BLECH, TU A TAM SI VJEDOU DO VLASŮ – NO, PROSTĚ JAKO KAŽDÉ DÍTĚ. MAJÍ ALE VÁŽNĚ KLIKU, ŽE JIM TÁTA S MÁMOU DOKÁŽOU NABÍDNOUT I JINOU ZÁBAVU, NEŽ JE TELEVIZE, POČÍTAČOVÉ HRY NEBO MOBIL. TAK TŘEBA TEĎ JE BEROU NA TÝDENNÍ DOVOLENOU DO NÁRODNÍHO PARKU ČESKÉ ŠVÝCARSKO... A PROČ PŘÁVĚ ROZUMOVI? NO, PROTOŽE O VĚCÍCH RÁDI PŘEMÝŠLEJÍ A SNAŽÍ SE NEDĚLAT HLOUPOSTI A ZBYTEČNOSTI. NAPŘÍKLAD VĚDÍ, ŽE DAVY TURISTŮ MŮŽOU PŘÍRODU DOCELA DOST OHROZIT, POKUD SE NEBUDOU DODRŽOVAT PRAVIDLA. A JSOU ROZHODNUTI DOKÁZAT SAMI SOBĚ – I VÁM – ŽE V NÁRODNÍM PARKU SE DAJÍ ZAŽÍT ÚŽASNÉ VĚCI A PŘITOM NIKDO NEMUSÍ ROSTLINÁM, STROMŮM ANI ZVÍŘATŮM PŘEKÁŽET NEBO DOKONCE ŠKODIT.

O POBYTU ROZUMOVÝCH V NÁDHERNĚ PŘÍRODĚ NÁRODNÍHO PARKU ČESKÉ ŠVÝCARSKO VZNIKL TENHLE SEŠIT KOMIKSŮ DOPLNĚNÝ PRACOVNÍMI LISTY. VYMYSLELA HO MÍSTNÍ AKČNÍ SKUPINA ČESKÝ SEVER PRO INFORMAČNÍ CENTRA NÁRODNÍHO PARKU ČESKÉ ŠVÝCARSKO, NAPSAL HO ROŠTA KŘIVÁNEK A NAKRESLIL PETR HEROLD. A VY SI TEĎ DÍKY TOMUHLE SEŠITU MŮŽETE OVĚŘIT, JESTLI BYSTE SE OPRAVDU DOKÁZALI POHYBOVAT PO NÁRODNÍM PARKU OHLEDUPLNĚ. NENÍ TO TĚŽKÉ – STAČÍ DODRŽET DESET HLAVNÍCH PRAVIDEL. A O KAŽDÉM PRAVIDLE JE JEDEN PŘÍBĚH RODINY ROZUMOVÝCH. TAK AŽ VÁS PUTOVÁNÍ S ROZUMOVÝMI BAVÍ A AŽ SE DÍKY NĚMU I NĚCO NOVÉHO NAUČÍTE!



1.
AUTO
NECHTE DOMA



PŘECE JSEM VÁM ŘÍKALA, KAM JEDEME, NE?

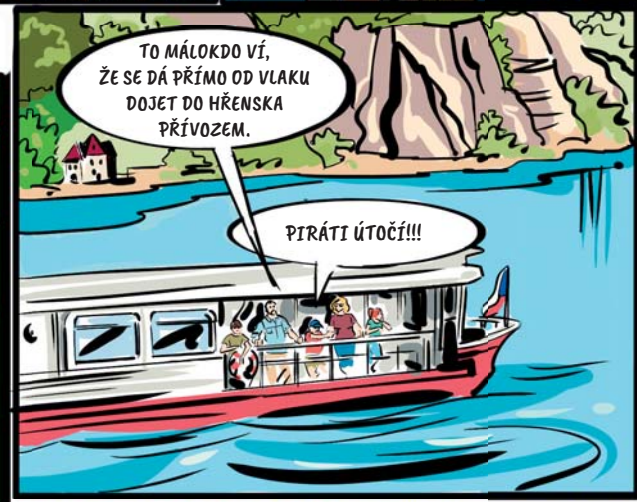
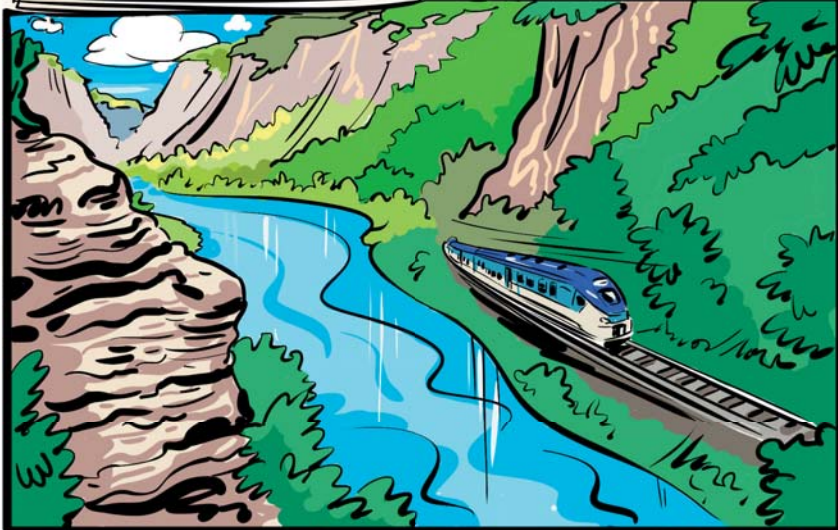
PROČ JSME NEJELI AUTEM?



KDYBY SES PODÍVAL Z OKNA, TAK TI DOJDE, PROČ NEJEDEME AUTEM, BLBEČKU.

PRUĐA. UŽ JEDEME DVĚ HODINY.

TEXT: ROSTISLAV KRIVÁNEK
KRESBA: PETR HEROLD



TO MÁLOKDO VÍ, ŽE SE DÁ PŘÍMO OD VLAKU DOJET DO HŘENSKA PŘÍVOZEM.

PIRÁTI ÚTOČÍ!!!



PŘEDSTAVTE SI, ŽE BYCHOM SE TU TĚD HÁDALI MY.

ROČNĚ DO NÁRODNÍHO PÁRKU ČESKÉ ŠVÝCARSKO PŘÍJEDĚ VÍCE NEŽ PŮL MILIÓNŮ TURISTŮ. VĚTŠINA AUTEM.



A TO UŽ JSME V NÁRODNÍM PÁRKU. CHÁPETE, PROČ JSME NEJELI AUTEM?

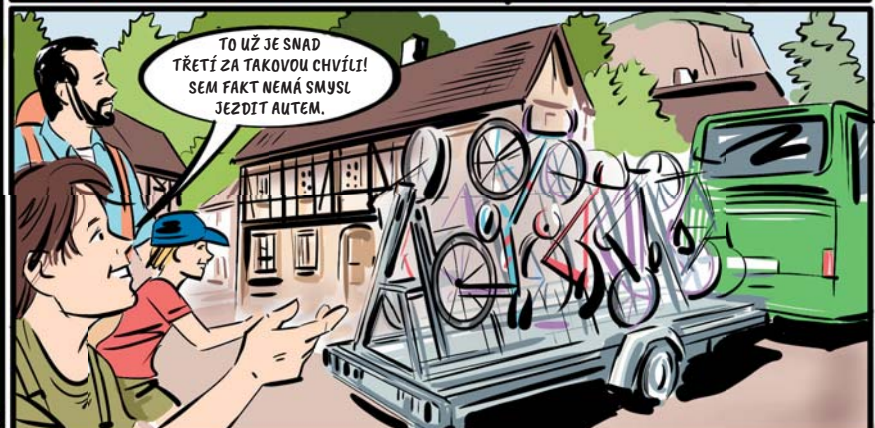


A TO TU JEŠTĚ ŽIJÍ ČERNÍ ČÁPÍ, SOKOLI, LOSOSI, VÝŘI, LEDNÁČCI, MLOCI, ČOLCI, JEZEVCÍ, LIŠKY, DOKONCE KAMZÍCI A RODINA VLKŮ!

A TY VŠECHNY UVIDÍME? HUSTÝ!



HM, TAK TI ASI FAKT NECHTĚJÍ ČUCHAT TY SMRADY Z VÝFUKŮ.



TO UŽ JE SNAD TŘETÍ ZA TAKOVOU CHVÍLI! SEM FAKT NEMÁ SMYSL JEZDIT AUTEM.

PRACOVNÍ LIST

1

PRAVIDLO DESATERA Č. 1:

BUĎTE IN - NECHTE AUTO DOMA.

RADĚJI PĚŠKY NEŽ AUTOBUSEM. RADĚJI AUTOBUSEM NEŽ AUTEM.

RADĚJI OBĚD V RESTAURACI NEŽ HROMADA PLASTOVÝCH OBALŮ OD NÁPOJŮ A BAGET.

1. NA VÝLET JSME PŘIJELI



2. SVAČINKU MÁME ZABALENOU V

3. ODPADKY, KTERÉ NÁM PO SVAČINĚ MOHLY ZBÝT JSME



AUTEM

AUTOBUSEM 

VLAKEM 

PĚŠKY  

NA KOLE  

IGELITOVÉM SÁČKU

OMYVATELNÉM BOXÍKU 

NECHALI V LESE

VZALI S SEBOU DOMŮ 

VYHODILI DO ODPADKOVÉHO KOŠE 

NEMĚLI JSME ŽÁDNÉ ODPADKY  

KAŽDÝ Z NÁS SE VE SVÉM VOLNÉM ČASE
CHOVÁ ROZDÍLNĚ. POJĎ SI VYZKOUŠET,
JAK JE TOMU U TEBE. KOLIK NASBÍRÁŠ
SPOKOJENÝCH MRAVENEČKŮ?



vyhodnocení

5-3 SKVĚLÉ, OPRAVDU TI ZÁLEŽÍ NA TVÉM OKOLÍ.

2-1 SKVĚLÉ, ZKUS SE ALE PODÍVAT, CO VÍC BYS PRO NÁS MOHL PŘÍŠTĚ JEŠTĚ UDĚLAT.

0 ŠKODA, PODÍVEJ SE, ZA CO JSI MOHL ZÍSKAT MRAVENEČKY A NA PŘÍŠTÍM VÝLETĚ TO ZKUS NAPRAVIT. BUDEME SE TĚŠIT!

POZNÁŠ NAŠE HMYZÍ PŘÁTELE?

POKUD JSI NĚKTERÉ Z NICH POTKAL, MŮŽEŠ SI JE VYBARVIT.



--	--	--	--	--



--	--	--	--	--	--	--	--	--	--



--	--	--	--	--	--	--	--	--	--

2.
RESPEKTUJ
RŮZNÉ DRUHY
OCHRANY
PŘÍRODY



TO JE LIDÍ...

MYSLELAS, ŽE TU BUDEME SAMI? O PRÁZDNINÁCH?

TEXT: ROSTISLAV KRIVÁNEK
KRESBA: PETR HEROLD



HELE, TÁMHLÉ TO ASI KONČÍ. JE TAM NĚJAKÁ CEDULE.

TO BY MĚ ZAJÍMALO, KAM SE PŘED TOLÍKA LIDMI SCHOVÁVAJÍ ZVÍŘATA.



DOBŘÝ DEN, VY TO BUDETE VĚDĚT - TUDY UŽ DÁL JÍT NEMŮŽEME?

KÁMO, TO JE STRÁŽCE PARKU...

KECÁŠ!



DÁL NEMŮŽETE, TAM NENÍ ZNAČKA A V KLIDOVÝCH ÚZEMÍCH SE MŮŽE CHODIT JEN PO ZNAČENÝCH CESTÁCH.

A PROČ JAKO?

PROTOŽE TO JSOU MÍSTA, KDE SE PŘÍRODA VYVÍJÍ PO SVĚM, BEZ ZÁSAHU LIDÍ. NEMYSLETE SI, ZVÍŘATA JSOU CHYTRÁ. KDYŽ JE V LÉTĚ VŠUDE KOLEM SPOUSTA TURISTŮ, STÁHNOU SE TŘEBA PRÁVĚ SEM, K ŘECE, ABY MĚLA KLID. A MOHOU SI BÝT JISTÁ, ŽE JE TU NIKDO NEBUDE RUŠIT PO CELÝ ROK. PAK MÁME V NÁRODNÍM PARKU I MÍSTA - ŘÍKÁME JIM PŘECHODNĚ CHRÁNĚNÉ PLOCHY - A TA JSOU NEPŘÍSTUPNÁ VŽDYCKY JEN NA NEZBYTNĚ NUTNOU DOBU - TŘEBA KDYŽ TAM PTÁCI HNIŽDÍ A VYVÁDĚJÍ MLADÉ. TAM SE NEMŮŽE HLAVNĚ NA JAŘE A NA POČÁTKU LÉTA.



PODÍVEJTE... TO JE ČÁP ČERNÝ. MÁ TU LOVIŠTĚ.



TEN JE NÁDHERNÝ!



A POSLOUCHAJÍ VÁS LIDI?

VĚTŠINA ANO, ALE STAČÍ JENOM JEDEN NEUKÁZNĚNÝ NÁVŠTĚVNÍK A ŠKODA MŮŽE BÝT OBROVSKÁ.

JÁ BYCH ŘEKL, ŽE ASI MOC NE, CO?







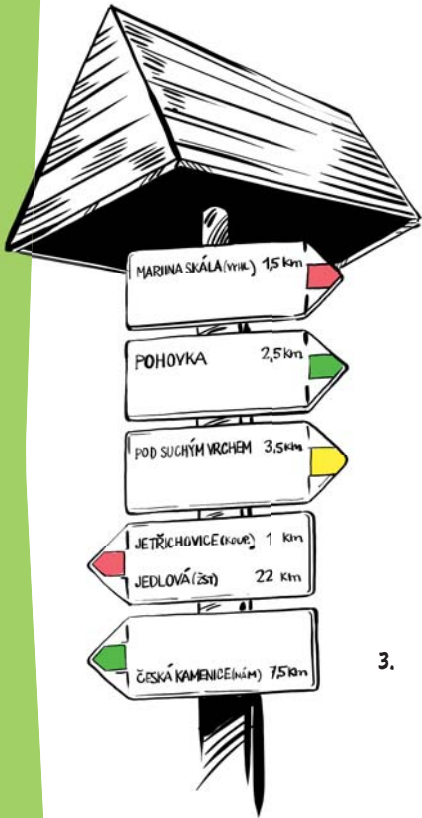
TADY JE TICHO, CO ŘÍKÁTE?

JÁ, PANÍ, LETÍM Z HŘENSKA, OD LODIČEK. TAM JE VÁM KRAVÁLU. TADY JE RÁJ.

PRAVIDLO DESATERA Č. 2:

RESPEKTUJ ROZDÍLNOU INTENZITU OCHRANY PŘÍRODY V ÚZEMÍ.
S TÍM SOUVISÍ I TO, KAM A KDY SE SMÍ ČI NESMÍ.
ŘÍKÁME TOMU KLIDOVÁ ÚZEMÍ A MÁ TO SVÉ DŮVODY.

1. V KLIDOVÝCH ÚZEMÍ SE MŮŽE CHODIT POUZE PO ZNAČENÝCH CESTÁCH. ČESKÁ REPUBLIKA PATŘÍ MEZI ZEMĚ S NEJDOKONALEJŠÍ A NEJVĚTŠÍ SÍTÍ TURISTICKÉHO PĚŠÍHO ZNAČENÍ. PRO LEPŠÍ ORIENTACI TURISTŮ SE POUŽÍVÁ TAKZVANÉ _ _ _ _ _ ZNAČENÍ ČTYŘ BAREV     NAMALOVANÉ POVĚTŠINOU NA STROMECH ČI JINÝCH OBJEKTECH.
2. ORIENTUJEŠ SE NA ROZCESTNÍKU? POKUD ANO, PAK VYLUŠTIT KŘÍŽOVKU, DOPLNIT TAJENKU A ZJISTIT TAK NÁZEV ZNAČENÍ PRO TEBE BUDE HRAČKA!



1. VE VZDÁLENOSTI 2,5 KM PO ZELNÉ SE NACHÁZÍ

--	--	--	--	--	--	--	--	--	--	--

2. NEJDELŠÍ TRASA VEDE NA STANICI

--	--	--	--	--	--	--	--	--	--	--

3. 1,5 KM PO ČERVENÉ SE NACHÁZÍ VYHLÍDKA

--	--	--	--	--	--	--	--	--	--	--

4. ČERVENÁ NÁS DOVEDE NA KOUPALIŠTĚ V OBCI

--	--	--	--	--	--	--	--	--	--	--

5. CESTA PO ŽLUTÉ VEDE NA MÍSTO, KTERÉ SE NAZÝVÁ

--	--	--	--	--	--	--	--	--	--	--

6. DO ČESKÉ KAMENICE SE DOSTANEME PO

--	--	--	--	--	--	--	--	--	--	--

3. KROMĚ TURISTICKÉHO ZNAČENÍ SE MŮŽEME SETKAT JEŠTĚ S DALŠÍMI PRUHY NA STROMECH. VÍŠ, CO TOTO ZNAČENÍ SDĚLUJE? ZAŠKRTNI SPRÁVNOU VARIANTU:

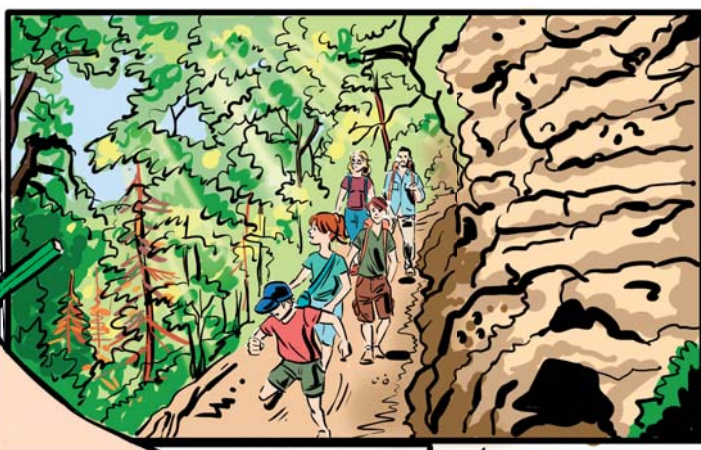
- OZNAČENÍ VSTUPU DO NÁRODNÍHO PARKU
- OZNAČENÍ HRANICE KLIDOVÉHO ÚZEMÍ
- OZNAČENÍ NAUČNÉ STEZKY



CHCEŠ SE DOZVĚDĚT VÍC O KLUBU ČESKÝCH TURISTŮ,
KTERÝ MÁ ÚDRŽBU TURISTICKÉHO ZNAČENÍ NA STAROSTI?



3.
VNÍMEJ ZDEJŠÍ
KRAJINU VŠEMI
SMYSLY, PROŽÍVEJ
A ZAŽÍVEJ JI



TEXT: ROSTISLAV
KRIVÁNEK
KRESBA: PETR HEROLD



ANI JSEM NEVĚDĚL,
ŽE JE TO TU TAK KRÁSNÝ.

TO JDE ROVNOU
NA INSTA!



JÁ UŽ CHCI TAKY
MOBIL. TAKHLE SI TO
TU VŮBEC NEUŽIJU.

TO SE TEDY
PORÁDNĚ PLETĚŠ,
CHLAPČE.



VY TEDA MÁTE FOTÁK!
VY JSTE FOTOGRAF?

TAK PROČ NEFOTÍTE?

KDO SE NEJDŘÍV
PORÁDNĚ NEPODÍVÁ,
TEN NEMŮŽE UDĚLAT
DOBROU FOTKU.



NEJDŘÍV
MUSÍTE POGHOPIT,
KDE VLASTNĚ JSTE.
VŠÍMAT SI
DETAILŮ.

NO JO, TA SKALA
FAKT HŘEJE! TO JE OD
SLUNCE, ŽE JO?

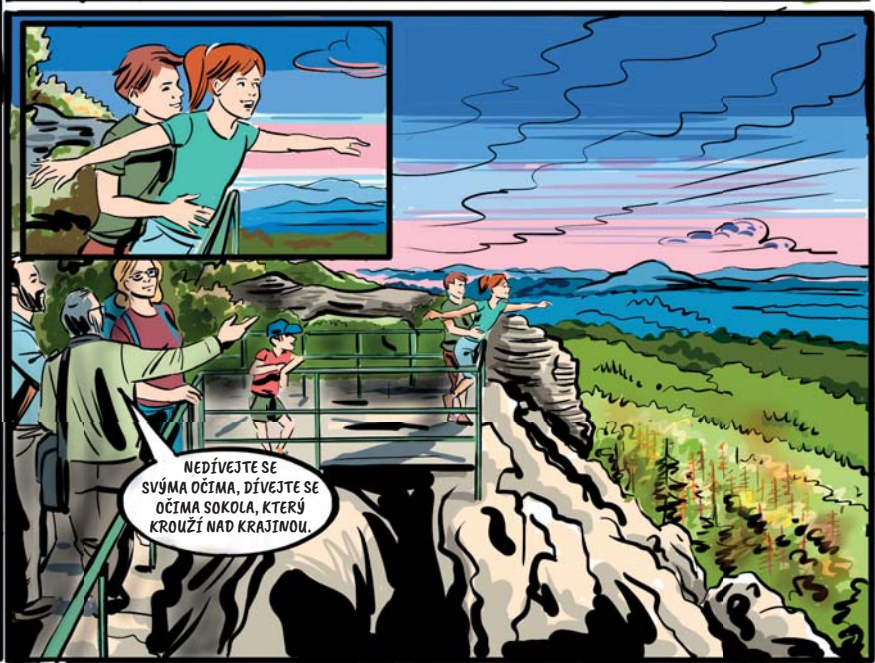
A TOHLE ŽE UDĚLALA
VODA A VÍTR?

TOHLE
JSOU VOŠTINY.
KRÁSA, VIĐ?



JAK SE TAM
MŮŽE UDRŽET, VŽDYŤ
ROSTĚ ZE SKÁLY!

PŘÍRODA
SI VŽDYCKY NAJDE
CESTU.



NEDÍVEJTE SE
SVÝMA OČIMA, DÍVEJTE SE
OČIMA SOKOLA, KTERÝ
KROUŽÍ NAD KRAJINOU.

PRAVIDLO DESATERA Č. 3:

VNÍMEJ ZDEJŠÍ KRAJINU VŠEMI SMYSLY, PROŽÍVEJ A ZAŽÍVEJ. TADY A TEĎ. TO DO MOBILU A NA SOCIÁLNÍ SÍTĚ NEDOSTANEŠ. Z TOHO JSOU JEN PLACATÉ OBRÁZKY.

ZAŽIJ PŘÍRODU NA VLASTNÍ KŮŽI. PROZKOUMEJ OKOLNÍ KRAJINU A ZKUS SPLNIT NÁSLEDUJÍCÍ ÚKOLY. TO, CO TĚ ZAUJALO A POMOHLA TI SPLNIT ÚKOL, POPIŠ NEBO NAKRESLI.



DOTKNI SE NĚČEHO, CO JE HLADKÉ.



DOTKNI SE NĚČEHO, CO JE HRUBÉ.



NAJDI NĚCO, CO JSI JEŠTĚ NIKDY PŘEDTÍM NEVIDĚL.



POZORUJ, CO SE HÝBE.



OCHUTNEJ NĚCO, CO MŮŽEŠ NAJÍT V PŘÍRODĚ A JE TO JEDLÉ.



POSLOUCHEJ, CO VYDÁVÁ ZVUKY.



PŘIČICHNI K NĚČEMU, CO VONÍ.



PŘIČICHNI K NĚČEMU, CO PÁCHNE.

4.

POKUD SE NĚKAM NESMÍ, MÁ TO DOBRÝ DŮVOD



TEXT: ROSTISLAV KRIVÁNEK
KRESBA: PETR HĚROLD



PROČ BY TO NĚKDO DĚLAL? TAKOVÁ ZLOMYSLNOST.

TADY PŘECE MUSÍ BÝT ZNAČKA – A TAKY BYLA, ALE JE ZABARVENÁ.



TAK PROTO TU UŽ NENÍ ZNAČKA! TAKOVÝ PITOMOSTI – STROM URČITĚ SPADNE AKORÁT TĚD...

ZÁKAZ VSTUPU!
SMRTELNĚ NEBEZPEČÍ! CESTA JE UZAVŘENA!
ACHTUNG! LEBENSGEFAHR! WEG GESPERRT!
DANGER! RISK OF DEATH! TRAIL CLOSED.



KRYŠTOFE, OKAMŽITÉ ZPÁTKY!

BRÁCHA, NEBLBNI!



CO SE BOJÍTE? VŽDYT ANI VÍTR NEFOUKÁ...



UÁÁÁÁ!



KÁMO, TAK TO BYLO TĚSNÝ!



TAK, TAM UŽ TEDA FAKT NEJDU.

TAK MALÍČKÝ BROUČEK A CO DOKÁŽE UDĚLAT ZA PASEKU.

A TADY PÍŠOU, ŽE UZAVŘELI DALŠÍ CESTU KVŮLI ŘÍČENÍ SKAL

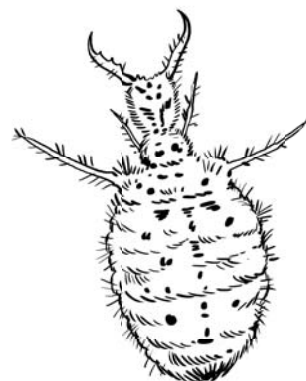
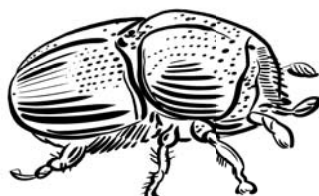
PRAVIDLO DESATERA Č. 4:

DODRŽUJ OMEZENÍ VE PROSPĚCH PŘIROZENÝCH PŘÍRODNÍCH PROCESŮ V LESE. POKUD SE NĚKAM NESMÍ, TAK TO MÁ VŽDY DOBRÝ DŮVOD. MOHLO BY TI JÍT I O ŽIVOT.

1. KRYŠTOF NEDODRŽEL OMEZENÍ A MÁLEM NA NĚJ SPADL STROM. JAKÝ BROUK TAKTO POŠKOZUJE STROMY A MÁ NA SVĚDOMÍ JEJICH ODUMÍRÁNÍ?

						C
--	--	--	--	--	--	---

2. POZNÁŠ, KTERÝ Z NICH TO JE? ZAKROUŽKUJ HO.



3. V NÁRODNÍM PARKU JSOU Z DŮVODU OCHRANY PŘÍRODY OMEZENÉ ČI ZAKÁZANÉ NĚKTERÉ ČINNOSTI. K JEDNOTLIVÝM OBRÁZKŮM PŘIŘAĎ JEJICH VÝZNAM.



ZÁKAZ TÁBOŘENÍ

ZÁKAZ JÍZDY NA KOLE
MIMO CYKLOSTEZKY



ZÁKAZ ROZDĚLÁVÁNÍ OHŇŮ



ZÁKAZ VSTUPU
MIMO ZNAČENOU STEZKU

ZÁKAZ VOLNÉHO POBÍHÁNÍ PSŮ

DETAILNÍ PRAVIDLA PRO NÁVŠTĚVNÍKY, JAK SE ZODPOVĚDNĚ
CHOVAT V NÁRODNÍM PARKU, NALEZNETE ZDE:



5.
NEPOŠKOZUJ TO,
CO JE TU
CHRÁNĚNO.
ČKA



TEXT: ROSTISLAV
KŘIVÁNEK
KRESBA: PETR HEROLD



PRAVIDLO DESATERA Č. 5:

NEPOŠKOZUJ TO, CO JE ZDE CHRÁNĚNO.
VŽDYŤ KVŮLI TOMU JSI SEM PŘIJEL. A NEJEN TY.

1. V PŘESMYČKÁCH VYLUŠTI, KTERÉ ZAJÍMAVÉ ORGANISMY, CITLIVÉ NA ZMĚNY V JEJICH ŽIVOTNÍM PROSTŘEDÍ, MŮŽEŠ V NÁRODNÍM PARKU POTKAT.

<input type="checkbox"/>	KRA	_____
<input type="checkbox"/>	ČEKLEDÁŇ	_____
<input type="checkbox"/>	LIŠJENÍK	_____
<input type="checkbox"/>	EDLEJ	_____
<input type="checkbox"/>	LOSOK	_____
<input type="checkbox"/>	MOKL	_____

2. JAK JE NA TOM KRAJINA, VE KTERÉ SE PRÁVĚ NACHÁZÍŠ? POZORNĚ SE KOLEM SEBE DÍVEJ. POKUD NĚKTERÉHO Z ŽIVOČICHŮ, ROSTLIN NEBO HUB ZAHLÉDNEŠ, UDĚLEJ SI KŘÍŽEK DO ČTVEREČKU VEDLE JEHO NÁZVU.
3. POVÍDEJ SI S RODIČI O TOM, JAK BYCHOM MOHLI TYTO ORGANISMY OCHRÁNIT.
4. NAKRESLI NEBO VYFOŤ A NALEP FOTOGRAFII NĚKTERÉHO ZE VZÁCNÝCH ORGANISMŮ Z ÚKOLU 1. POKUD JSTE ŽÁDNÉHO NENAŠLI, VYBERTE VE SVÉM OKOLÍ JINOU ROSTLINU ČI ŽIVOČICHA.

6.
POZORUJ, CO SE TU DĚJE
BUĎ OHLEDUPLNÝ
K PŘÍRODĚ
A ZVLÁŠTĚ
K ŽIVOČICHŮM



VYDRŽTE, NETOPÝŘI,
LETÍM VÁM NA POMOC!

TEXT: ROSTISLAV
KŘIVÁNEK
KRESBA: PETR HEROLD



A UVIDÍME NĚJAKÝHO?
BUDU SI HO MOC POHLADIT?

VE DNE, JO?
SĚGRA, TY JSI
NA HLAVU.



A NEŽIJOU
NETOPÝŘI
V JESKYNÍCH?

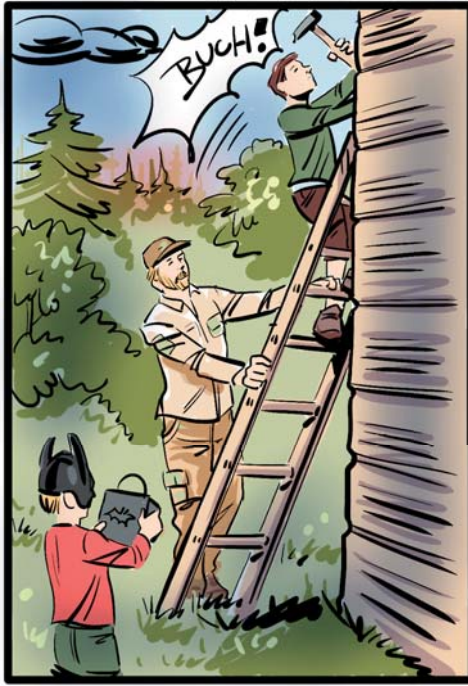
V JESKYNÍCH
JSOU HLAVNĚ PŘES ZIMU,
ALE V LÉTĚ, KDYŽ MAJÍ MLADÉ,
SÍDLÍ NA PŮDÁCH, VE STROMOVÝCH
DUTINÁCH I V BUDKÁCH.



STARÝCH DOUPNÝCH
STROMŮ S DUTINAMI JE
MÁLO, PROTO ROZVĚŠUJEME
BUDKY HLAVNĚ TAM, KDE
NETOPÝŘI NENALÉZAJÍ
DOSTATEK PŘÍROZENÝCH
UKRYTÍ. VYUŽÍVÁ JE ŘADA
DRUHŮ NETOPÝŘŮ, MALÍ
I VELCI, A ZATÍM SE ZDÁ,
ŽE SE JIM V BUDKÁCH
DOST LÍBÍ.



POKUD SE LES BŮDE VYVÍJET PŘÍROZENĚ,
JE MOŽNÉ, ŽE ZA TAKOVÝCH DVACET LET
UŽ ZASE BŮDE DOUPNÝCH STROMŮ DOST.



BUCH!



TAK,
MÍ NOČNÍ BRATŘI
- TADY MÁTE
POKOJÍČEK!



NECHRÁNÍME JENOM
ZVÍRATA - TAK TŘEBA TOHLE JE
MLADÁ JEDLE. TA TU DŘÍV BÝVALA
SKORO VSUDE, A MY JI DO LESŮ
ZASE VRACÍME.

PRAVIDLO DESATERA Č. 6:

POZORUJ, CO SE ZDE DĚJE, JAKÉ PROCESY UTVÁŘELY ZDEJŠÍ KRAJINU A JAKÉ CYKLY A PROCESY PROBÍHAJÍ VE ZDEJŠÍ PŘÍRODĚ. NEZTĚŽUJ JÍ TO. BUĎ OHLEDUPLNÝ VŮČI PŘÍRODĚ A ZVLÁŠT VŮČI ŽIVOČICHŮM.

1. NEJEN PRO NETOPÝRY SE STAVÍ DOMEČKY. POZNÁŠ, PRO KTERÉ ŽIVOČICHY JSOU DOMEČKY URČENY?

ŠKVOR



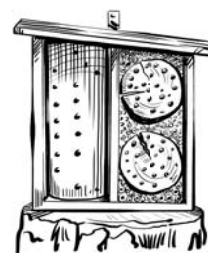
SAMOTÁŘSKÉ VČELY



VEVERKA



REHEK



2. CHARAKTER KRAJINY LABSKÝCH PÍSKOVČŮ JE DÁN NĚKOLIKA PŘÍRODNÍMI PROCESY, KTERÉ V NÍ PROBÍHALY A I NADÁLE PROBÍHAJÍ. NEJZÁSADNĚJŠÍMI Z NICH JE VZNIK PÍSKOVČŮ V PRADÁVNÉM MOŘI, KTERÉ TUTO KRAJINU POKRÝVALO PŘED 95 MILIÓNY LÉT, A NÁSLEDNÁ SOPEČNÁ ČINNOST, KTERÁ PROTKALA PÍSKOVCE ČEDIČOVÝMI VYVŘELINAMI. PŘI TOULKÁCH TOUTO KRAJINOU URČITĚ BRZY ROZEZNÁŠ, KDE KTERÝ PROCES KDYSI PROBÍHAL.

SPOJ OBRÁZKY MÍSTNÍCH VRCHOLŮ S HORNINOU, KTEROU NA NICH NALEZNEŠ A PŘIŘAĎ K NIM NÁZEV PROCESU, KTERÝ STÁL ZA JEJICH VZNIKEM.



STOLOVÁ HORA



VRCH SOPEČNÉHO PŮVODU



VZNIK HORNIN SOPEČNOU ČINNOSTÍ

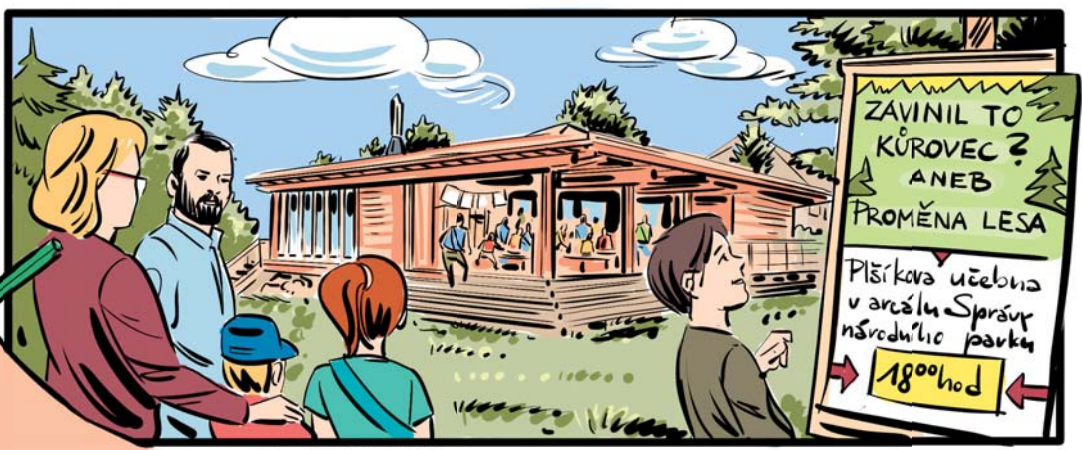
VZNIK HORNIN USAZOVÁNÍM V MOŘI



CHCEŠ SE DOZVĚDĚT VÍC O OBDOBÍ, KDY SE FORMOVALY OKOLNÍ SKÁLY?



7.
PÁTREJ, HLEDEJ
POKUS SE
O NAVŠTÍVENÉM ÚZEMÍ
DOZVĚDĚT
CO NEJVÍCE



TEXT: ROSTISLAV KRIVÁNEK
KRESBA: PETR HEROLD



NĚKTERÉ CESTY JSOU
UZAVŘENÉ KVŮLI BEZPEČÍ
TURISTŮ, JINÉ KVŮLI BEZPEČÍ
LESA – ABY SE MOHLI VYVÍJET
PŘÍROZNĚ, BEZ LIDSKÝCH
ZÁSAHŮ.

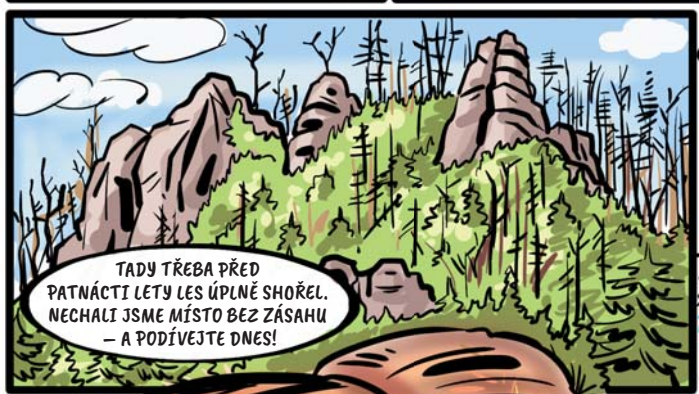


A JAK JE
VLASTNĚ VELKEJ,
TEN KŮROVEC?

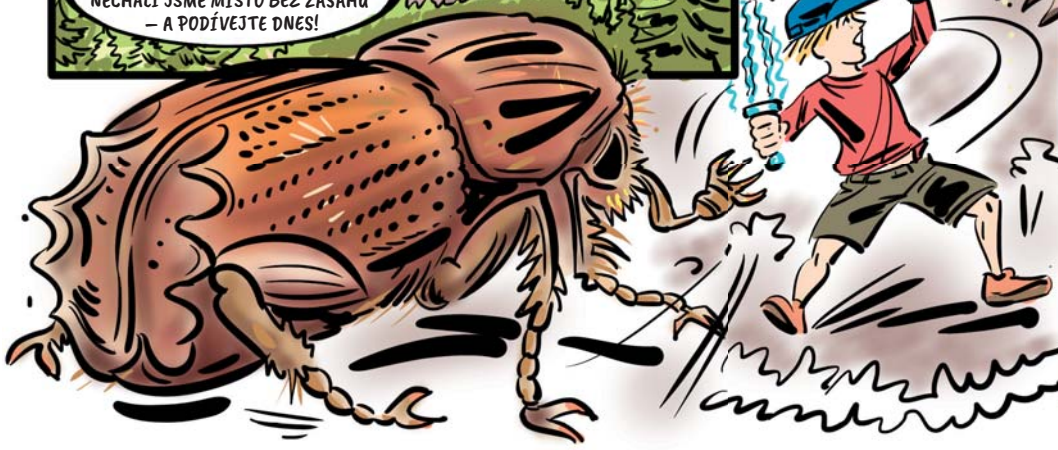


SOTVA PĚT MILIMETRŮ.
ON ALE VLASTNĚ ZA NIC NEMŮŽE,
CHOVÁ SE PŘÍROZNĚ.
TO LIDÉ TO POKAZILI.

JSOU DVA DRUHY LESA, TEN
PŘÍROZNĚNÝ A TEN, KTERÝ
VYSÁZELI LIDÉ, ABY MOHLI TĚŽIT
DŘEVO. TVOŘÍ HO PŘEDEVŠÍM
SMRKY, ALE TY SE SEM MOC
NEHODÍ, A TAK KDYŽ PŘIŠLO
SUCHO, VICHŘICE A VELMI HORKÉ
LÉTO, ZAČAL SE LÝKOŽROUT
SMRKOVÝ MNOŽIT. NEJDŘÍV JSME
SE SNAŽILI NAPADENÉ ÚSEKY
VYKÁCET, ALE LEPŠÍ JE, NECHAT
NA PŘÍRODĚ, AŽ SI PORADÍ SAMA.
I MRTVÝ STROM JE TOTIŽ
ZÁKLADEM NOVÉHO ŽIVOTA.



TADY TŘEBA PŘED
PATNÁCTI LETY LES ÚPLNĚ SHOŘEL.
NECHALI JSME MÍSTO BEZ ZÁSAHU
– A PODÍVEJTE DNES!



A PAK JSEM
ZLIKVIDOVAL TOHO JEJICH
KRÁLE A LESY BYLY
ZACHRÁNĚNÝ!

PRAVIDLO DESATERA Č. 7:

VZDĚLÁVEJ SE, POKUS SE O NAVŠTÍVENÉM ÚZEMÍ DOZVĚDĚT CO NEJVÍCE, SEŽEŇ SI INFORMACE OD STRÁŽCŮ ČI V INFORMAČNÍCH CENTRECH. ALE KNÍŽKY, LETÁČKY I WEBOVÉ STRÁNKY JSOU TAKY FAJN.

1. DOKÁŽEŠ DOHLEDAT NEBO DOKONCE VÍŠ, O KTERÁ MÍSTA SE JEDNÁ?

- NEJZNAMĚJŠÍM TURISTICKÝM CÍLEM ČESKÉHO ŠVÝCARSKA JE
TENTO NEJVĚTŠÍ SKALNÍ OBLOUK PŘIROZENÉHO PŮVODU NA NAŠEM KONTINENTU JE 16 M VYSOKÝ A 27 M ŠIROKÝ.
- NA ŘÍČCE KAMENICI NEDALEKO OBCE JETŘICHOVICE SE NACHÁZÍ
PRVNÍ PÍSEMNÁ ZMÍNKA O TÉTO STAVBĚ POCHÁZÍ JIŽ Z ROKU 1573 A ROKU 2007 BYL VYHLÁŠEN KULTURNÍ PAMÁTKOU. VE ZNÁMOST VEŠEL ZEJMÉNA V SOUVISLOSTI S FILMEM PYŠNÁ PRINCEZNA NEBO PEKLO S PRINCEZNOU.
- SKALNÍ MĚSTO SE TYČÍ NA DĚČÍNSKU POBLÍŽ OBCE TISÁ.
TVOŘÍ JEDINEČNÝ LABYRINT PÍSKOVCOVÝCH VĚŽÍ, KTERÉ SE TYČÍ DO VÝŠE AŽ 70 M.
- NEJSTARŠÍ UPRAVENOU VYHLÍDKOU ČESKÉHO ŠVÝCARSKA JE Z OKRAJŮ STRMÉ SKÁLY A VÝŠKY 130 M SE OTEVÍRÁ KRÁSNÝ POHLED NA LABSKÝ KAŇON. VYHLÍDKOVÁ TERASA PŮVODNĚ SLOUŽILA K ZÁBAVĚ ŠLECHTY A HOSTŮ BYNOVECKÉHO PANSTVÍ, PRO KTERÉ TU BYLY POŘÁDÁNY KONCERTY A DIVADELNÍ PŘEDSTAVENÍ.
- NEJVYŠŠÍ STOLOVOU HOROU ČESKÉ REPUBLIKY JE (723 M N. M.) NEDALEKO DĚČÍNA.
ROZHLEDNA NA JEHO VRCHOLU PŘIPOMÍNÁ HRAVNÍ VĚŽ, JE 33 M VYSOKÁ A JEJÍCH 153 SCHODŮ VEDE NA OTEVŘENOU PLOŠINU S CIMBUŘÍM, Z NÍŽ JE KRÁSNÝ KRUHOVÝ VÝHLED.
- VYHLÍDKY SKÁLA, STĚNA A KÁMEN
KORUNUJÍ PÍSKOVCOVÉ MASIVY JETŘICHOVICKÝCH SKAL. LEŽÍ VE VÝŠCE 428 – 484 M. SVÁ JMÉNA DOSTALY NA POČEST ČLENŮ RODU KINSKÝCH, KTERÍ SE ZASLOUŽILI O JEJICH ZPŘÍSTUPNĚNÍ.

VÍCE INFORMACÍ O TURISTICKÝCH CÍLECH
V ČESKÉM ŠVÝCARSKU NAJDETE ZDE:



8.
**ZAPOJ SE
 DO OCHRANY
 ZDEJŠÍ PŘÍRODY
 A KRAJINY**



TEXT: ROSTISLAV KRIVÁNEK
 KRESBA: PETR HEROLD



NÁHODU, DOBRĚ JSTE UDĚLALI! KDYŽ JE JASNÉ, ŽE JE ZVÍŘE ZRANĚNÉ, JE NEJLEPŠÍ ZAVOLAT POMOC. A DOBRĚ JE I TO, ŽE JSTE NA NĚJ NESAHALI. TO JE DŮLEŽITÉ HLAVNĚ U SAVCŮ A ZVLÁŠTĚ U OPUŠTĚNÝCH MLÁDĚT. KDYŽ NA NĚ SÁHNĚTE, RODIČE UŽ JE NEPŘÍJMOU, ODSOUDÍTE JE K SMRTI. VĚTŠINOU JSOU JEN ODLOŽENÁ MATKOU, KTERÁ SE PRO NĚ VRÁTÍ. NEJLEPŠÍ JE POTICHU SE VZDÁLIT A NECHAT TO NA PŘÍRODĚ.

PRAVIDLO DESATERA Č. 8:

**ZAPOJ SE DO OCHRANY ZDEJŠÍ PŘÍRODY A KRAJINY.
JAK? ZEPTEJ SE STRÁŽCŮ A V INFORMAČNÍCH CENTRECH.**

1. NAJDEŠ V OSMISMĚRCE OSM ŽIVOČICHŮ, KTEŘÍ ŽIJÍ V NÁRODNÍM PARKU?

V	L	Z	Á	V	R	N	L
K	O	S	O	K	O	L	E
A	S	L	B	V	S	R	D
R	O	G	A	T	S	Y	Ň
T	S	A	R	V	Č	S	Á
S	W	V	D	N	K	I	Č
P	Á	Č	Y	Ž	V	A	E
A	S	D	V	R	Í	M	K

2. CHCEŠ TĚMTO I DALŠÍM ŽIVOČICHŮM POMOCI? MŮŽEŠ TAK UDĚLAT I NÁKUPEM PRODUKTŮ S JEJICH MOTIVY NA WWW.CESKEPARKY.CZ.

SUVENÝRY,
KTERÉ POMÁHAJÍ



JARMARK REGIONÁLNÍCH VÝROBCEŮ

9.

PODPORUJ
MÍSTNÍ
VÝROBCE



TEXT: ROSTISLAV KRIVÁNEK
KRESBA: PETR HEROLD



PRAVIDLO DESATERA Č. 9:

**PODPORUJ MÍSTNÍ PRODUCENTY A VÝROBCE.
TO ONI SPOLUUTVÁŘEJÍ JEDINEČNOST ÚZEMÍ -
A TO S VÝRAZNÝM VYUŽITÍM MÍSTNÍCH ZDROJŮ.**

1. DOKÁŽEŠ VYHLEDAT, KTERÉ KONKRÉTNÍ ČTYŘI REGIONÁLNÍ VÝROBCE NAVŠTÍVILI NAŠI PŘÁTELÉ V KOMIKSOVÉM PŘÍBĚHU? NAPIŠ JEJICH JMÉNA, CO VYRÁBĚJÍ A KDE SÍDLÍ:

JMÉNO VÝROBCE	CO VYRÁBĚJÍ	KDE SÍDLÍ (NÁZEV OBCE)
FALKENŠTEJN		KRÁSNÁ LÍPA
RUBENS	MÝDLA	
NOBILIS TILIA		KRÁSNÁ LÍPA (VLČÍ HORA)
	MLÉČNÉ VÝROBKY	RŮŽOVÁ

2. NAVŠTIV TAKÉ MÍSTNÍHO VÝROBCE A ZKUS SI NĚCO SÁM VYTVOŘIT.
3. VYMYSLI VÝHODY A NEVÝHODY NÁKUPU U MÍSTNÍCH VÝROBCŮ. CO PŘEVAŽUJE?

VÝHODY

NEVÝHODY

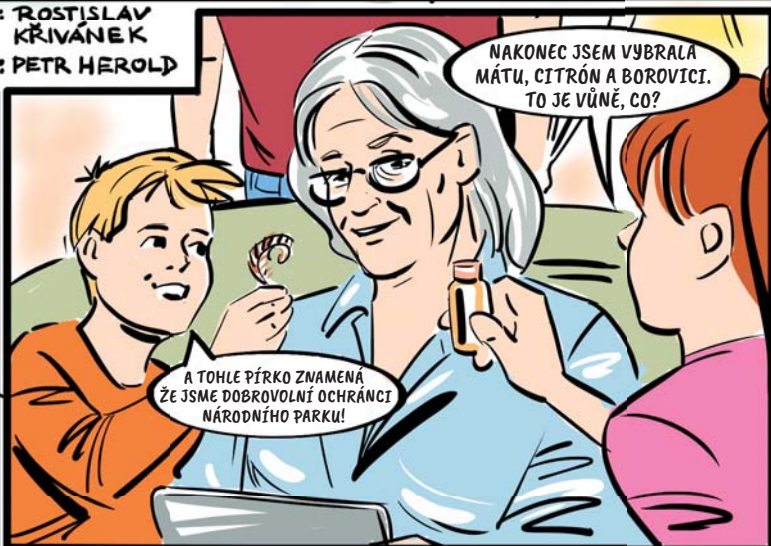
4. ZAMYSLI SE, ČÍM BY SES MOHL ŽIVIT TY? CO UMÍŠ VYRÁBĚT? CO BY SES CHTĚL/A NAUČIT TVOŘIT?



TEXT: ROSTISLAV KRIVÁNEK
KRESBA: PETR HEROLD



...FAKT, BABI, TAK METR ODE MĚ! A JÁ MYSLEL, ŽE SE NIC NEMŮŽE STÁT.



NAKONEC JSEM VYBRALA MÁTU, CITRÓN A BOROVICI. TO JE VŮNĚ, CO?

A TOHLE PÍRKO ZNAMENA ŽE JSME DOBROVOLNÍ OCHRÁNCI NÁRODNÍHO PARKU!



TO JSTE SE MĚLI BÁJEČNĚ. JÁ TOMU PARKU POŠLU ASPOŇ NĚJAKOU TU KORUNU, ALE VY BYSTE MOHLI VYMYSLET, CO BY SE JEŠTĚ DALO DĚLAT, NE?



CO TŘEBA UDĚLAT V PARKU BRIGÁDU AŽ BUDE UKLÍDĚME ČESKO?! JÁ ŘEKNU VŠEM VE TŘÍDĚ!



MÁM TO! UDĚLÁME DOBROVOLNÉ HLÍDKY U TĚCH HNÍZDÍŠŤ, U TĚCH DOČASNĚ CHRÁNĚNÝCH PLOCH, ABY TAM NIKDO NECHODIL!



A NAMALUJEME SI VLASTNÍ LETÁKY A V TĚCH LIDEM VYSVĚTLÍME, PROČ SE TAM NESMĚ!

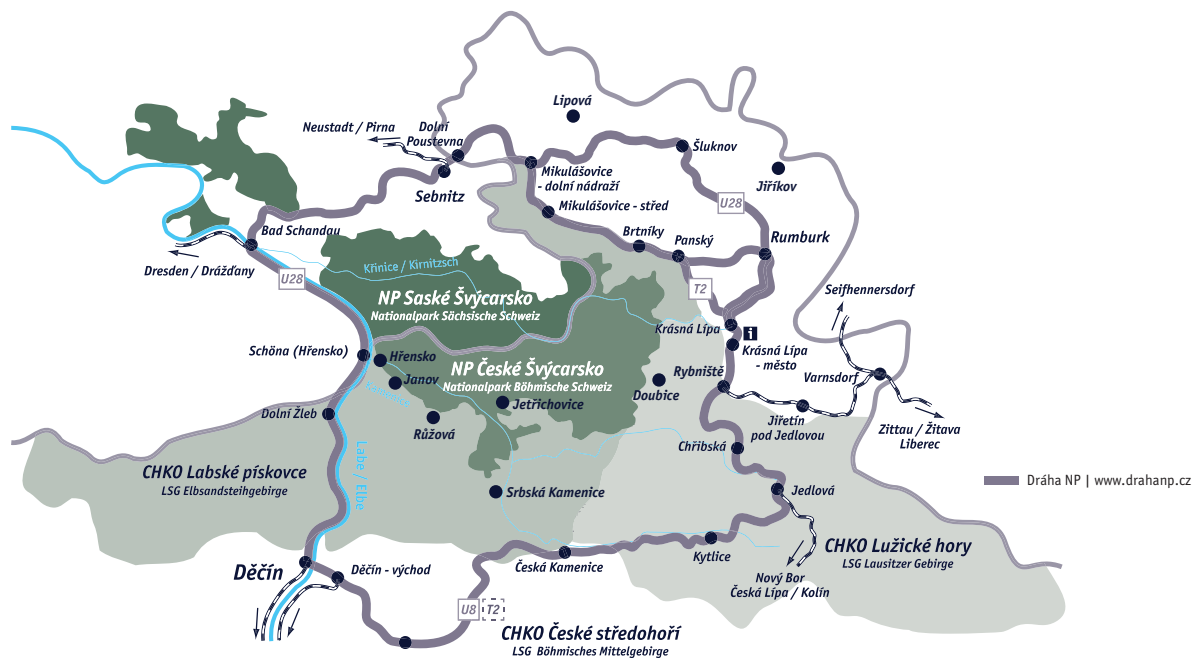
A JÁ SI VYROBÍM MASKU SOKOLA!



Správě národního parku České Švýcarsko. Posíláme vám několik nápadů:

PRAVIDLO DESATERA Č. 10:
PŘEMÝŠLEJ O MÍSTECH, KTERÁ JSI NAVŠTÍVIL.
MÁŠ NĚJAKÝ ZAJÍMAVÝ NÁPAD NEBO POSTŘEH? PODĚL SE O NĚJ S NÁMI.

1. VYZNAČ NA MAPĚ MÍSTA, KTERÁ JSI NAVŠTÍVIL.



2. KDE SI TI NEJVÍCE LÍBIL A PROČ?
3. BYLO NĚCO, CO SE TI NELÍBIL?
4. NA JAKÝ ZÁŽITEK DLOUHO NEZAPOMENEŠ?
5. NAKRESLI, JAKÉ ŽIVOČICHY JSI VIDĚL?

ZAJÍMAJÍ VÁS DALŠÍ INFORMACE O PŘÍRODĚ A CHCETE VĚDĚT VÍCE
 O NÁRODNÍM PARKU ČESKÉ ŠVÝCARSKO?
 NA NÁSLEDUJÍCÍM ODKAZU NALEZNETE DALŠÍ MATERIÁLY A PRACOVNÍ LISTY:



DESATERO

UDRŽITELNÉHO CESTOVNÍHO RUCHU NÁVŠTĚVNÍKŮ NP ČESKÉ ŠVÝCARSKO

1. **BUĎTE IN** – NECHTE AUTO DOMA. RADĚJI PĚŠKY NEŽ AUTOBUSEM. RADĚJI AUTOBUSEM NEŽ AUTEM. RADĚJI OBĚD V RESTAURACI NEŽ HROMADA PLASTOVÝCH OBALŮ OD NÁPOJŮ A BAGET.
2. **RESPEKTUJ** ROZDÍLNOU INTENZITU OCHRANY PŘÍRODY V ÚZEMÍ. S TÍM SOUVISÍ I TO, KAM A KDY SE SMÍ ČI NESMÍ. ŘÍKÁME TOMU KLIDOVÁ ÚZEMÍ A MÁ TO SVÉ DŮVODY.
3. **VNÍMEJ** ZDEJŠÍ KRAJINU VŠEMI SMYSLY, PROŽÍVEJ A ZAŽÍVEJ. TADY A TEĎ. TO DO MOBILU A NA SOCIÁLNÍ SÍTĚ NEDOSTANEŠ. Z TOHO JSOU JEN PLACATÉ OBRÁZKY.
4. **DODRŽUJ** OMEZENÍ VE PROSPĚCH PŘIROZENÝCH PŘÍRODNÍCH PROCESŮ V LESE. POKUD SE NĚKAM NESMÍ, TAK TO MÁ VŽDY DOBRÝ DŮVOD. MOHLO BY TI JÍT I O ŽIVOT.
5. **NEPOŠKOZUJ** TO, CO JE ZDE CHRÁNĚNO. VŽDYŤ KVŮLI TOMU JSI SEM PŘIJEL. A NEJEN TY.
6. **POZORUJ**, CO SE ZDE DĚJE, JAKÉ PROCESY UTVÁŘELY ZDEJŠÍ KRAJINU A JAKÉ CYKLY A PROCESY PROBÍHAJÍ VE ZDEJŠÍ PŘÍRODĚ. NEZTĚŽUJ JÍ TO. BUĎ OHLEDUPLNÝ VŮČI PŘÍRODĚ A ZVLÁŠT VŮČI ŽIVOČICHŮM.
7. **VZDĚLÁVEJ SE**, POKUS SE O NAVŠTÍVENÉM ÚZEMÍ DOZVĚDĚT CO NEJVÍCE, SEŽEŇ SI INFORMACE OD STRÁŽCŮ ČI V INFORMAČNÍCH CENTRECH. ALE KNÍŽKY, LETÁČKY I WEBOVÉ STRÁNKY JSOU TAKÉ FAJN.
8. **ZAPOJ SE** DO OCHRANY ZDEJŠÍ PŘÍRODY A KRAJINY. JAK? ZEPTĚJ SE STRÁŽCŮ A V INFORMAČNÍCH CENTRECH.
9. **PODPORUJ** MÍSTNÍ PRODUCENTY A VÝROBCE. TO ONI SPOLUUTVÁŘEJÍ JEDINEČNOST ÚZEMÍ - A TO S VÝRAZNÝM VYUŽITÍM MÍSTNÍCH ZDROJŮ.
10. **PŘEMÝŠLEJ** O MÍSTECH, KTERÁ JSI NAVŠTÍVIL. MÁŠ NĚJAKÝ ZAJÍMAVÝ NÁPAD NEBO POSTŘEH? PODĚL SE O NĚJ S NÁMI.

ŘEŠENÍ ÚKOLŮ

PRACOVNÍ LIST 1

VÁŽKA – MRAVKOLEV – SARANČE

PRACOVNÍ LIST 2

1. VIZ TAJENKA: PÁSOVÉ
2. 1 – POHOVKA, 2 – JEDLOVÁ, 3 – MARINA SKÁLA, 4 – JETŘICHOVICE, 5 – POD SUCHÝM VRCHEM, 6 – ZELENÉ, TAJENKA: PÁSOVÉ
3. OZNAČENÍ HRANICE KLIDOVÉHO ÚZEMÍ

PRACOVNÍ LIST 4

1. KŮROVEC
2. UPROSTŘED
3. ZLEVA- DOPRAVA: ZÁKAZ VSTUPU MIMO ZNAČENOU STEZKU, ZÁKAZ JÍZDY NA KOLE MIMO CYKLO-STEZKY, ZÁKAZ VOLNÉHO POBÍHÁNÍ PSŮ, ZÁKAZ ROZDĚLÁVÁNÍ OHŇŮ, ZÁKAZ TÁBOŘENÍ

PRACOVNÍ LIST 5

1. RAK, LEDŇÁČEK, LIŠEJNÍK, JEDLE, SOKOL, MLOK

PRACOVNÍ LIST 6

1. ŠKVOR – OBRÁZEK 2, SAMOTÁŘSKÉ VČELY – OBRÁZEK 4, VEVERKA – OBRÁZEK 1, REHEK – OBRÁZEK 3
2. STOLOVÁ HORA (DĚČÍNSKÝ SNĚŽNÍK) – VZNIK HORNIN USAZOVÁNÍM V MOŘI (KUS PÍSKOVCOVÉ SKÁLY)
VRCH SOPEČNÉHO PŮVODU (RŮŽOVSKÝ VRCH) – VZNIK HORNIN SOPEČNOU ČINNOSTÍ (SLOUPCOVITÁ ODLUČNOST ČEDIČE)

PRACOVNÍ LIST 7

1. PRAVČICKÁ BRÁNA
2. DOLSKÝ MLÝN
3. TISKÉ STĚNY
4. BELVEDÉR
5. DĚČÍNSKÝ SNĚŽNÍK (VYSOKÝ SNĚŽNÍK)
6. MARINA SKÁLA, VILEMÍNINA STĚNA, RUDOLFŮV KÁMEN

PRACOVNÍ LIST 8

1. LOSOS, SOKOL, VYDRA, LEDŇÁČEK, RYS, ČÁP, VOLAVKA, RAK

PRACOVNÍ LIST 9

1. PIVO, RŮŽOVÁ, PŘÍRODNÍ KOSMETIKA, FARMA RŮŽOVÁ
2. VÝHODY: ORIGINÁLNÍ DÁREK, Z MÍSTNÍCH SUROVIN, EKOLOGICKÝ, PODPORUJE MÍSTNÍ EKONOMIKU, PODÍL RUČNÍ PRÁCE ...
NEVÝHODY: NAPŘ. OMEZENÝ SORTIMENT, LZE KOUPIŤ JEN NA VYBRANÝCH MÍSTECH ...

POZNÁMKY

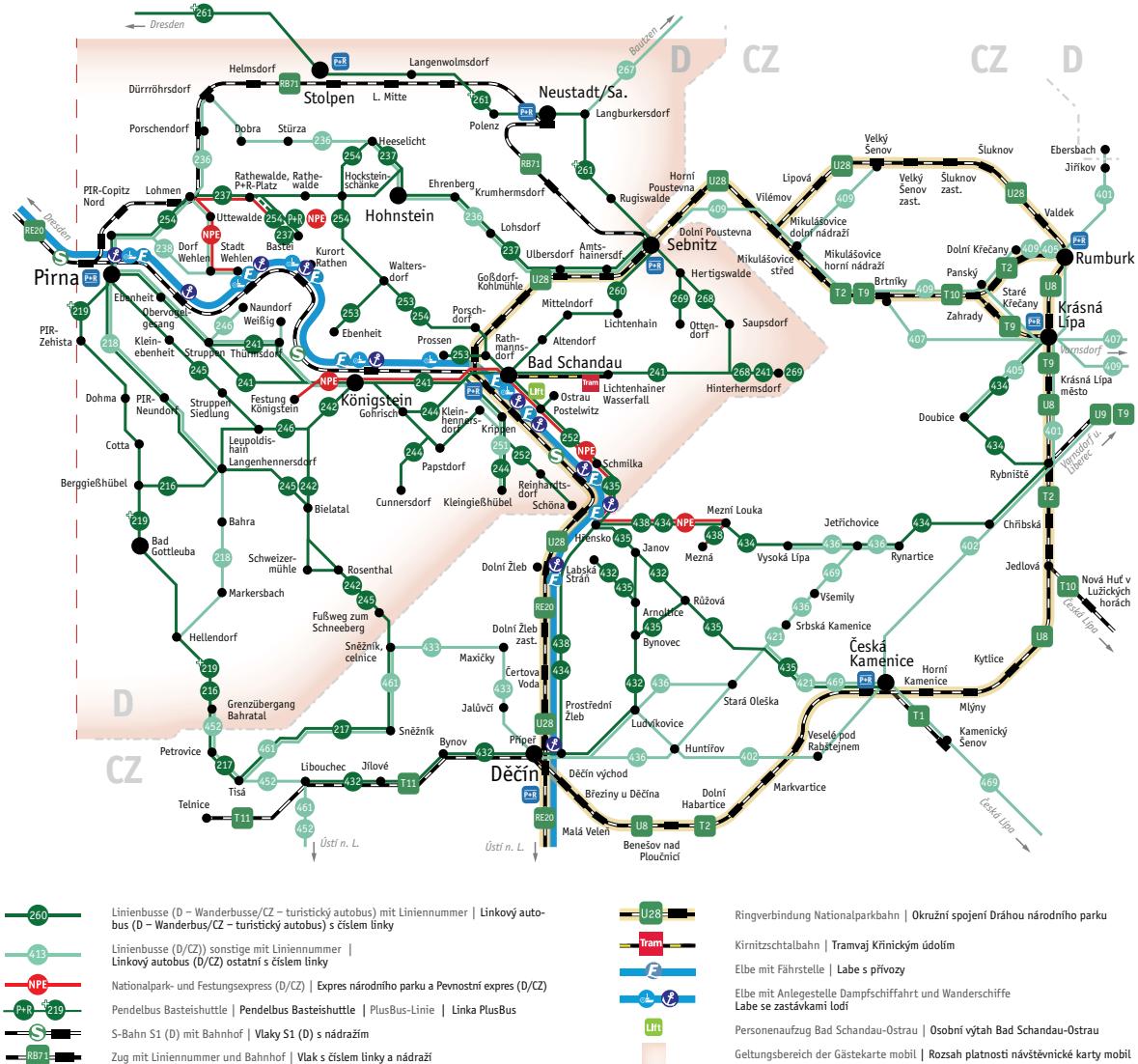
A series of horizontal dotted lines for writing notes, spanning most of the page width.



UDRŽITELNÁ DOPRAVA

ANEB DOPRAVNÍ SYSTÉM V REGIONU NÁRODNÍCH PARKŮ.

NÁRODNÍ PARKY ČESKÉ A SASKÉ ŠVÝCARSKO PATŘÍ K TĚM VZÁCNÝM OBLASTEM, KTERÉ JSOU SNADNO DOSAŽITELNÉ DÍKY KVALITNÍ SÍTI SPOJŮ VEŘEJNÉ HROMADNÉ DOPRAVY (VHD). PODROBNÝ PŘEHLED O MOŽNOSTECH CESTOVÁNÍ S VYUŽITÍM VHD POSKYTUJÍ I INTERNETOVÉ STRÁNKY WWW.DRAHANP.CZ, KTERÉ OBSAHUJÍ TAKÉ MNOŽSTVÍ TIPŮ NA VÝLETY.



BEZPEČNOST NÁVŠTĚVNÍKŮ

LESY NÁRODNÍHO PARKU ČESKÉ ŠVÝCARSKO PROCHÁZEJÍ OD ROKU 2018 VÝZNAMNOU PROMĚNOU. ZPŮSOBILY JI EXTRÉMNÍ VICHŘICE, DLOUHOTRVAJÍCÍ SUCHO A NÁSLEDNÉ PŘEMNOŽENÍ LÝKOŽROUTA SMRKOVÉHO ZVANÉHO „KŮROVEC“, KTERÝ NAPADL OSLABENÉ STROMY. NA CELÉM ÚZEMÍ NÁRODNÍHO PARKU TAK DNES HROZÍ VYSOKÉ RIZIKO PÁDU ODUMŘELÝCH SMRKŮ.

PŘI VÝLETECH DO NÁRODNÍHO PARKU DBEJTE ZVÝŠENÉ OPATRNOSTI, RESPEKTUJTE PLATNÁ OMEZENÍ A VÝSTRAHY ČHMÚ A NEVSTUPUJTE DO LESA ZA SILNÉHO VĚTRU, DEŠTĚ, BOUŘKY, SNĚŽENÍ NEBO NÁMRAZY.

VÍCE INFORMACÍ O AKTUÁLNÍ BEZPEČNOSTNÍ SITUACE V NÁRODNÍM PARKU NALEZNETE ZDE: WWW.NPCS.CZ/BEZPECNOST.



ROZUMOVÍ NA CESTÁCH

aneb Desatero udržitelného cestovního ruchu
v Národním parku České Švýcarsko

Vydává: MAS Český sever, z.s., Varnsdorf, www.masceskysever.cz

Námět a tvorba Desatera: Ing. Mgr. Marek Hartych

Redakční práce: Mgr. Dana Štefáčková

Kresby: Petr Herold

Texty: Rostislav Křivánek

Metodická spolupráce: Správa NP České Švýcarsko (Mgr. Richard Nagel,
Ing. Jarmila Judová)
Pedagogická fakulta UJEP Ústí nad Labem,
katedra KPR (PhDr. Roman Kroufek, Ph.D.)

Grafika a sazba: °Sauneo.cz, Varnsdorf

Vydáno v rámci projektu Desatero udržitelného cestovního ruchu
v Národním parku České Švýcarsko - tištěný komiks pro IC Region
Národního parku České Švýcarsko, okres Děčín, Ústecký kraj“
s registračním číslem „1200500050“.