



**Tetřevka obecná
a další vzácné ptačí druhy
na rašeliništích pod Jelení horou**

Ondřej Volf
Občanské sdružení Ametyst



Zahájení projektu Moorland Ziel 3, Chomutov 2010

Novoveské rašeliniště a rašeliniště pod Jelení horou

- Pramenná oblast Černé (Swarzwasser Bach) a Chomutovky
- nadmořská výška: 840 až 994m
- Novoveský rybník
- Součást EVL Novodomské a Polské rašeliniště




Zahájení projektu Moorland Ziel 3, Chomutov 2010

Tetřevka obecná – Birkhuhn - *Tetrao tetrix*



Česká republika: 650 – 700 kohoutků
Pravidelný monitoring - každé 3 roky
Krušné hory – každý rok

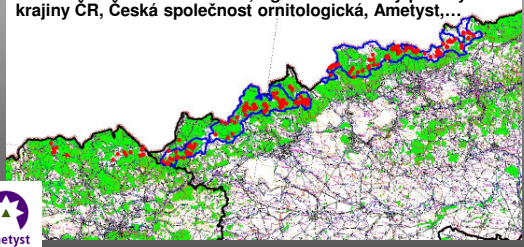

ČR: početní i územní úbytek
Prostředí: rašeliniště, porosty
náhradních dřevin, vojenské prostory
louky, pastviny




Zahájení projektu Moorland Ziel 3, Chomutov 2010

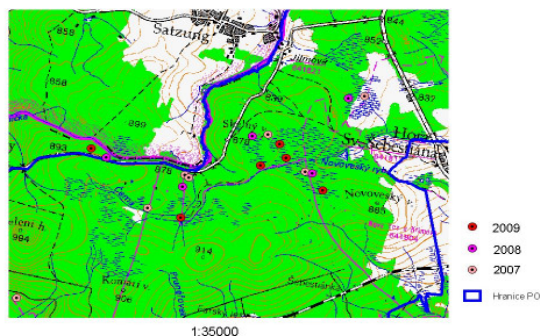
**Monitoring tetřívka
Krušné hory**

- Jarní sčítání tokajících kohoutků - každoročně od roku 2000 na celé ploše Krušných hor
- Výzkum biologie druhu (biotopové, potravní preference, predace, telemetrie, ...)
- Česká zemědělská univerzita, Agentura ochrany přírody a krajiny ČR, Česká společnost ornitologická, Ametyst, ...

Zahájení projektu Moorland Ziel 3, Chomutov 2010

Výsledky mapování tetřívka v letech 2007 - 2009



Zahájení projektu Moorland Ziel 3, Chomutov 2010

Monitoring toku tetřívka Novoveské rašeliníště a rašeliníště pod Jelení horou

Rok	samci	samice
2007	7	1
2008	8	2
2009	3	4



Zahájení projektu Moorland Ziel 3, Chomutov 2010

Další významné ptáčí druhy rašeliníšť pod Jelení horou

Inventarizační vertebratologický průzkum (2008-2009)
navrhované PR Novodomské a polské rašeliníště.

Krajský úřad
Ústeckého kraje

V. Čeřovský, R. Vlček,
O. Volf, E. Chvojková,
M. Kopečková



Tejrovský V. (2005): Obratlovci navrhované přírodní rezervace „Rašeliníště Pod Jelení horou a Novoveské“. – Sborn. Obl. muz. v Mostě, Rada přír., 27: 77-86.

Zahájení projektu Moorland Ziel 3, Chomutov 2010

Tabulka významných druhů

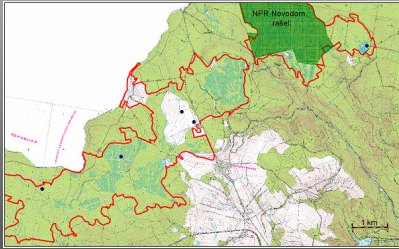
Jméno	Name	Latín. název	Počet	Poznámka
Bekasina otavní	Bekassine	<i>Gallinago gallinago</i>	2. p.	H
Čáp černý	Swarzstorch	<i>Ciconia nigra</i>		Pouze přeletuje
Datel černý	Swarzspecht	<i>Dryocopus martius</i>	1 - 2 p.	H
Chřástal polní	Wachtelkönig	<i>Crex crex</i>	1 p.	Hnízdění pravděpodobné
Jeřáb popelavý	Kranich	<i>Grus grus</i>	2 ex.	Přelet v hnízdním období
Krahulec obecný	Sperber	<i>Accipiter nisus</i>	1 p.	Hnízdění pravděpodobné
Krkavec velký	Kolkrabe	<i>Corvus corax</i>	1 p.	2 ex. přelety
Moták pílích	Kornweihe	<i>Circus cyaneus</i>	1 p.	Pravidelné přelety, hnízdění pravděpodobné
Moták pochop	Rohrweihe	<i>Circus aeruginosus</i>		Pouze ojediněle přeletuje
Ořešník kropenatý	Tannenhäher	<i>Nucifraga caryocatactes</i>	1 - 2 p.	H
Ostříž lesní	Baumfalke	<i>Falco subbuteo</i>	1 p.	Přelety v hnízdním období
Polák chocholačka	Reiherente	<i>Aythya fuligula</i>	6 p.	H – Novoveský rybník
Syc rousný	Raufußkauz	<i>Aegolius funereus</i>	2 p.	H
Tuhýk obecný	Neuntötter	<i>Lanius collurio</i>	5 p.	H

Zahájení projektu Moorland Ziel 3, Chomutov 2010



Bekasina otavní – Bekassine

Lokalizace tokajících samců

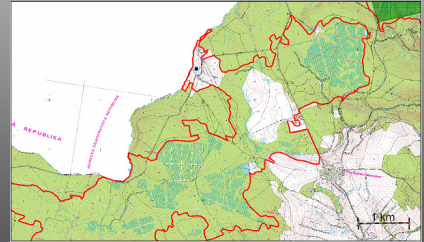


Zahájení projektu Moorland Ziel 3, Chomutov 2010



Chřástal polní – Wachtelkönig

Lokalizace tokajících samců

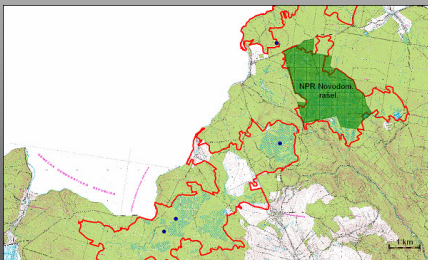


Zahájení projektu Moorland Ziel 3, Chomutov 2010



Sýc rousný – Raufußkauz

Lokalizace tokajících samců



Zahájení projektu Moorland Ziel 3, Chomutov 2010



Děkuji za pozornost.