

Böhmisch-Sächsisches Erzgebirge

Reisebegleiter für April – Juni 2012



Europäische Union. Europäischer Fonds für regionale Entwicklung: Investition in Ihre Zukunft / Evropská unie. Evropský fond pro regionální rozvoj: Investice do vaší budoucnosti



Pavel Kouda, Stellvertreter der
Regionspräsidentin



Veronika Hiebl, Geschäftsführerin des
Tourismusverband Erzgebirge e.V.

Liebe Gäste und langjährige Freunde,

Dieser Reisebegleiter ist für Sie, ob Sie die Region zum ersten Mal besuchen oder hier wohnen, ein kleiner Helfer für die kommenden Monate. Sie finden auf den folgenden Seiten viele Geheimtipps und Veranstaltungsvorschläge, die es alle im Böhmisches-Sächsischen Erzgebirge zu entdecken gibt. Alle drei Monate wird Sie der Reisebegleiter immer wieder aufs Neue mit Ausflugsideen beflügeln, sich aufzumachen in das wunderschöne Erzgebirge und dessen Geschichte und Schönheit kennen zu lernen. Der Reisebegleiter wird im Rahmen des grenzüberschreitenden Projektes Böhmisches-Sächsisches Tourismusregion – NEUE QUALITÄT erstellt, das vom Bezirk Ústecký kraj in Kooperation mit dem Tourismusverband Erzgebirge e.V. umgesetzt wird. Ziel ist es, mithilfe von EU-Fördermitteln ein gemeinsames Marketing des Erzgebirges auf beiden Seiten der Grenze aufzubauen, die gegenwärtigen Informationsbarrieren zu überwinden und generell die Entwicklung des Erzgebirges und Erzgebirgsvorlandes zu fördern.

Wir glauben, dass auch Sie das Erzgebirge lieb gewinnen und gern zurückkehren werden und wünschen Ihnen viele spannende und entspannende Erlebnisse im Erzgebirge.

Wussten Sie, dass...

- ...das Erzgebirge ganzjährig ein attraktives Reiseziel ist.
- ...das Bezručtal eines der längsten, tiefsten und schönsten Täler im Erzgebirge ist, welches durch die Kräfte des Flusses Chomutovka entstanden ist.
- ...die Burg Hasištejn (Hassenstein) Anfang des 14. Jahrhundert zum Schutz des bedeutenden Handelsweges aus Böhmen nach Sachsen errichtet wurde. Im Jahre 1810 besuchte sogar J. W. Goethe die Burg.
- ...die Wanderwochen echt Erzgebirge jeweils vom 3. Samstag bis 4. Sonntag im Mai und September stattfinden und zu geführten Rundwanderungen einladen – ein Veranstaltungstipp für Wanderfreunde.
- ...die Bergstadt Freiberg in diesem Jahr 850 Jahre alt wird? Die Silberstadt feiert 2012 mit vielen Veranstaltungen das Jubiläum der ersten Silberfunde, die ihr zu Ruhm und Reichtum verhelfen. Veranstaltungen wie die Festwoche vom 24. Juni bis 1. Juli mit Festumzug, der Tag der Sachsen am ersten September-Wochenende und die Bergmännischen Musiktage sind Höhepunkte des Festjahres.
- ...die Heilkräfte des im Erzgebirge häufig vorkommenden Torfes in den tschechischen Kureinrichtungen für Wohlbefinden und Entspannung sorgen
- ...der Felsblock Puklá skála – ein auffälliges rötliches Felsenriff unweit der Talsperre Fláje – infolge seiner exponierten Lage wie ein natürlicher Blitzableiter wirkt.
- ...es auf Schloss Augustusburg einen 130,6 m tiefen Schlossbrunnen gibt? Seit über 400 Jahren thront das Jagd- und Lustschloss Augustusburg, die Krone des Erzgebirges, 516 m über dem Zschopautal. Vielfältige Veranstaltungen, vom Schlosstheater über das Wintertreffen der Biker, laden zum Besuch ein.
- ...die Annaberger Kät in Annaberg-Buchholz, 09. – 17. Juni 2012, das größte Volksfest des Erzgebirges ist. Action, Spaß und Nervenkitzel mit rasenden Abfahrten und Drehungen sowie zahlreichen Angeboten für die ganze Familie erwarten Sie. Eine Vielzahl internationaler kulinarischer Spezialitäten verwandelt die Annaberger Kät auch in eine Schlemmermeile.
- ...die Fichtelbergbahn bereits 115 Jahre täglich zwischen Cranzahl und Kurort Oberwiesenthal Fahrgäste befördert? Der Streckengeburtstag wird gemeinsam mit dem 10. Geburtstag der Erzgebirgsbahn am 02. – 03. Juni mit zahlreichen Aktionen für große und kleine Eisenbahnfans gefeiert.



1 DAS ERZGEBIRGSMUSEUM IN LESNÁ

Bei Ihren Wanderungen auf den Erzgebirgsgipfeln unweit der Städte Chomutov und Most gelangen Sie in den kleinen Ort Lesná. Vom ursprünglichen Ort mit 29 Hausnummern sind nur 5 sanierte oder neu errichtete Objekte übrig geblieben. Eines davon ist das Erzgebirgsmuseum, das ein erzgebirgisches Volkswohnhaus aus dem Jahr 1873 darstellt. Es wurde im vergangenen Jahr eröffnet. Unweit davon entfernt befindet sich die Replik einer Kapelle mit Glockenturm mit einer Original-Glocke, die jede Stunde schlägt und so bei Nebel und Sturm als Orientierungspunkt helfen kann. Die Besucher haben die Möglichkeit selbst Brot- oder Pfefferkuchen zu backen, Klöppeln, Drahtbinden, die Arbeit an der Töpferscheibe, das Weben und Spinnen auf dem Spinnrad und weitere Tätigkeiten auszuprobieren. Zu sehen ist auch eine Sammlung alter landwirtschaftlicher Maschinen oder unterschiedlichste Ausstellungen und Vernissagen im Obergeschoss. Das Museum in Lesná hat täglich geöffnet, an Wochenenden finden auch Führungen statt, der Eintritt ist freiwillig.

Kontakt: www.horskyklublesna.cz



2 BEZRUČŮL

Das Bezručůl ist eines der längsten (13 km), tiefsten und schönsten Täler im Erzgebirge, welches durch die Kräfte des Flusses Chomutovka entstanden ist. Im Jahr 2002 wurde es zum Naturpark erklärt. Von Chomutov aus führt ein Lehrpfad mit Infotafeln. Diese weisen auf die Natur, technische und geschichtliche Sehenswürdigkeiten hin. Unser Geheim-Ausflugstipp ist ein Spaziergang zum Wasserfall Medvědí vodopádý (Bärenwasserfälle), der sich an einem der linken Zuläufe des Flusses Chomutovka befindet. Dahin gelangt man am besten, wenn man von der II. Mühle (II. Mlýn) dem Verlauf des Flusses Chomutovka in Richtung Hora Svatého Šebestiána (Sankt Sebastiansberg) folgt. Den Weg verlassen wir an einem verlassenem Objekt, wo das Gebiet „Tišina“ bezeichnet wird. Ein ausgetretener Pfad führt uns nach ca. 300 m direkt zu den Bärenwasserfällen. In der Nähe befinden sich das Moorgebiet Novodomské rašeliniště (Neuhauser Seeheide), das Schutzgebiet Buky nad Kameničkou, die Talsperren Křimov und Kamenička, der Aussichtspunkt Sokolí hnízdo (Falkennest) und viele weitere interessante Orte.

Kontakt: www.chomutov-mesto.cz



3 SPHINX BEI MĚDĚNĚC (Kupferberg)

Das Erzgebirge mit den Augen einer Sphinx sehen, so könnte die herrliche Aussicht von einem unweit von Kupferberg (Měděnec) gelegenen, seltenen Felsgebilde beschrieben werden. Ihren Namen erhielt es dank seiner Form, die an den Kopf einer Sphinx erinnert. Das Felsengebilde befindet sich südöstlich von Kupferberg (Měděnec). Seit 1983 wird es als Naturdenkmal geschützt. Von hier aus bietet sich ein reizvoller Ausblick auf das Erzgebirge und das Duppauer Gebirge (Doupovské hory) sowie das malerische Tal der Eger (Ohře). Nicht nur im Sommer, auch im Winter, wenn alles märchenhaft verzaubert im Schnee versinkt, hat der Aussichtspunkt einen besonderen Reiz. Am Naturdenkmal vorbei führt der markierte Radwanderweg Nr. 35.

Kontakt: www.goklasterec.cz



4 CHLUMEC (Kulm)

Der Ort Chlumec, umgeben von den Bergen des Erzgebirges, ist durch seine reiche Geschichte, insbesondere durch die Schlacht bei Kulm im Jahre 1813 bekannt. Heute noch können in der Umgebung der Gemeinde verrostete Kanonenkugeln und Teile der militärischen Ausrüstung gefunden werden. Von der Bedeutung einer der blutigsten Schlachten der Napoleonischen Kriege zeugen die hiesigen Gedenkstätten, die bis in die heutige Zeit hinein zwischen Nakléřov (Nollendorf) bis Teplice (Teplitz) erhalten geblieben sind. In Kulm (Chlumec) können Sie das Denkmal der berühmten Schlacht, die Überreste der Festung und Sühnekreuze besichtigen. Die Nachstellung der Schlacht bei Kulm und das traditionelle Country-Folk-Festival Chlumecký guláš (Kulmer Goulasch) ziehen jährlich tausende Gäste in die Region.

Kontakt: www.ouchlumec.cz

5 AUGUST-HORCH-MUSEUM IN ZWICKAU

Das Museum befindet sich an der früheren Fertigungsstätte, wo die Luxuswagen des einstigen Marktführers Horch ebenso wie die Modelle der Marke Audi vor mehr als 100 Jahren gebaut wurden. 80 Großexponate, welche von DKW über Trabant bis Volkswagen reichen, sind eingebunden in zeithistorische Hintergründe, machen Geschichte zum Erlebnis.

Kontakt: www.horch-museum.de





6 DAMPFBETRIEBENE SCHMALSPURBAHNEN



Autor: Fichtelbergbahn

Kraftvoll und anmutig schnaufen die schwarzen Eisenrosen durch die Landschaft. Von ehemals 19 Schmalspurbahnen in Sachsen haben sich im Erzgebirge vier Bahnen mit der Spurweite von 750 Millimetern erhalten – die Fichtelbergbahn, die Preßnitztalbahn, die Museumsbahn Schönheide-Carlsfeld und die Weißeritztalbahn, die dienstälteste deutsche Schmalspurbahn. Noch heute lassen die alten Damen die Augen ihrer Fans glänzen, wenn sie durch die schönsten Täler im Erzgebirge dampfen.

Kontakt:

■ www.fichtelbergbahn.de ■ www.pressnitztalbahn.de ■ www.weisseritztalbahn.de
■ www.museumsbahn-schoenheide.de

7 MANUFAKTUR DER TRÄUME IN ANNABERG-BUCHHOLZ

Die Manufaktur der Träume ist ein Erlebnismuseum der besonderen Art. Gezeigt werden Exponate der Sammlung Erika Pohl-Ströher, einer passionierten Schweizer Sammlerin, die ihre Wurzeln im Erzgebirge hat. Die reiche Vielfalt der weihnachtlichen Volkskunst im Erzgebirge und imposante Objekte der heimischen Spielwarenproduktion stehen im Mittelpunkt der Präsentation.

Kontakt: www.manufaktur-der-traeume.de



Autor: Wolfgang Thieme



8 DAS ERZGEBIRGE EN MINIATURE

Miniaturpark Klein Erzgebirge Oederan und Schauanlage Heimatecke Waschleithe

Im ältesten Miniaturpark in Mitteleuropa und zweitältesten in der Welt, dem Klein Erzgebirge Oederan, sind die schönsten Bauwerke des Erzgebirges in detailgetreuer Nachbildung (M 1:25) dargestellt. Über 1.300 handgefertigte Burgen und Schlösser, Bergwerke, Brücken und Mühlen sind zu bestaunen. Bewegliche Figuren gehen in der Miniaturwelt ihrer alltäglichen Beschäftigung nach.

Die Heimatecke Waschleithe, im romantischen Oswaldthal in der Nähe von Schwarzenberg gelegen, beherbergt um die 90 Modelle der bedeutendsten Bauwerke des Erzgebirges. Im Maßstab 1:40 wurden die kleinen Kunstwerke dem Original detailgetreu nachgebaut.

Kontakt:

■ www.klein-erzgebirge.de
■ www.heimatecke.de

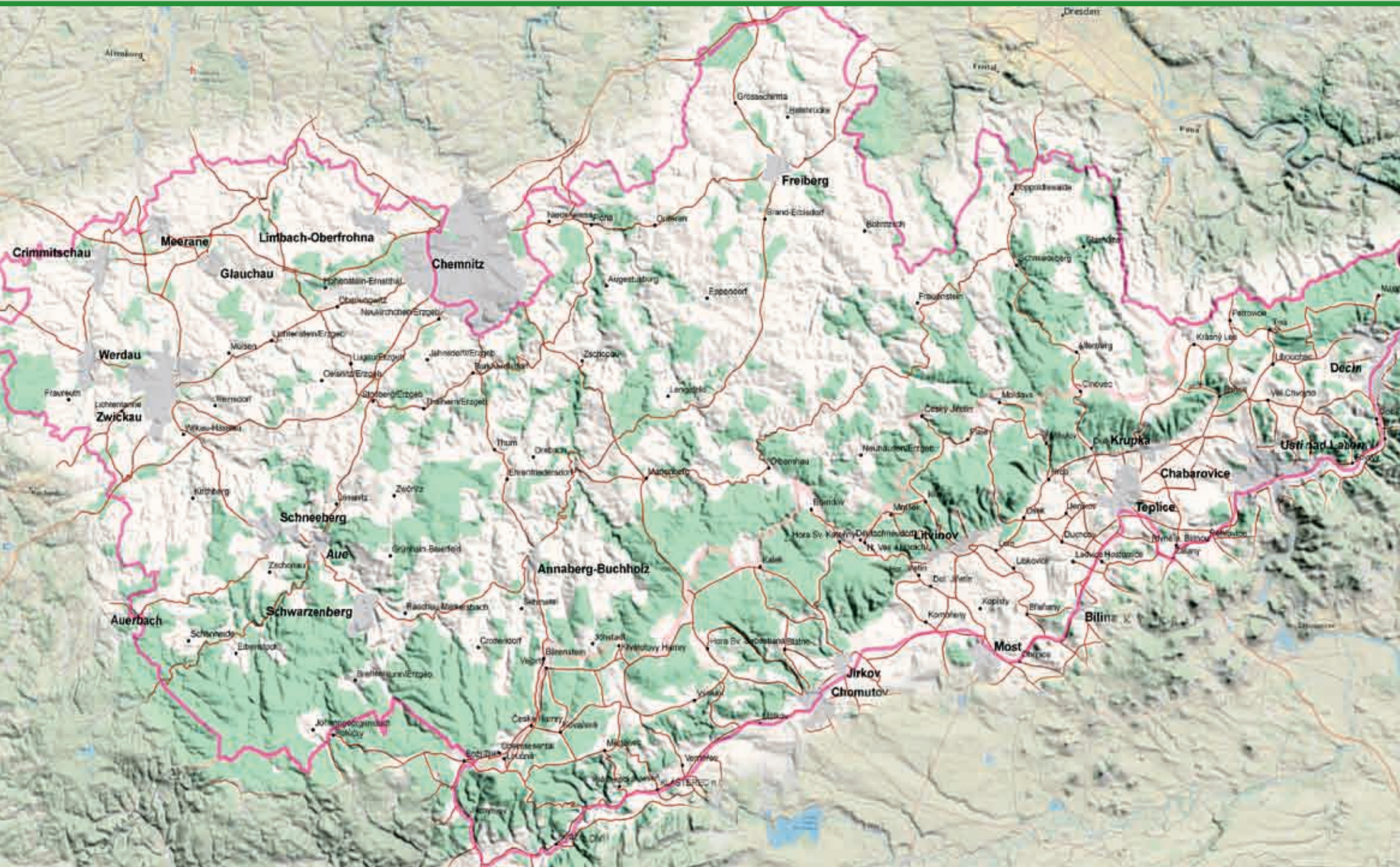


Autor: BUR

9 MUSEUM FÜR NUMMERNSCHILDER IN GROSSOLBERSDORF

Das weltweit einmalige Nummernschildmuseum ist in einer alten Spielwarenfabrik im beschaulichen Großolbersdorf untergebracht. Über 3.000 Nummernschilder, Verkehrsschilder und viele Kuriositäten aus 150 Jahren Verkehrsgeschichte und mehr als 170 Ländern sind zu entdecken.

Kontakt: www.nummernschildmuseum.de



Veranstaltungskalender

für das Böhmisches-Sächsisches Erzgebirge

APRIL

28. 03. 2012 – 08. 04. 2012 **Ostern in der Galerie, Ausstellung** – Litvínov – Galerie Radniční sklípek (Ratskeller) – www.mulitvinov.cz

01. 04. 2012 **Chopin und George Sand** – Vortrag des Pianisten Tomáš Stejskal im Staatsschloss Duchcov, Beginn: 17:00 Uhr – www.duchcov.cz

02. 04. 2012 – 04. 04. 2012 **Zwickauer Ostermarkt** – Zwickau – jeweils von 10.00 bis 18.00 Uhr – www.zwickautourist.de

03. 04. 2012 **Ostern in Chomutov** – Chomutov – Markt 1. Máje, Beginn: 9:00 Uhr – www.chomutov-mesto.cz

04. 04. 2012 – 08. 04. 2012 **Osterjahrmarkt** – Most – Markt 1. náměstí – www.imostecko.cz

05. 04. 2012 – 06. 04. 2012 **Tage des Weines in dem Objekt Benedikt** – Most
Vorstellung und Verkostung der Weine führender tschechischer und mährischer Winzer – www.benediktmost.cz

06. 04. 2012 **Karfreitagmesse** – Chomutov – Katharinenkirche, Beginn: 17:00 Uhr
www.chomutov-mesto.cz

08. 04. 2012 – 09. 04. 2012 **Ostermarkt in der Schwarzenberger Altstadt** – Schwarzenberg – www.schwarzenberg.de

08. 04. 2012 **Ostern im Schloss und Osterrutenflechten** – Klášterec nad Ohří
Schloss Klášterec nad Ohří – www.klasterec.cz

08. 04. 2012 **Wanderung auf den Kupferhügel (Mědník) für ein Osterei**
– Klášterec nad Ohří – Klub der tschechischen Touristen, alljährliche Wanderung auf den Kupferberg, zur Erinnerung erhalten Sie ein Osterei – www.klasterec.cz

08. 04. 2012 **Eröffnung der Frühlings- und Sommersaison im Erzgebirge**
Hotel Lesná – Kommen Sie mit uns Osterlieder singen – Erzgebirgischer Osterjahrmarkt – www.horskyhotellesna.cz

08. 04. 2012 **Ostersonntag – Vorführungen von Volksbräuchen und Handwerken**
Chomutov – Zoopark Chomutov, Beginn: 14:00 Uhr – www.zoopark.cz

11. 04. 2012 – 14. 04. 2012 **Theaterfestival Young for Young (Junge Menschen für junge Menschen)** – Most – Stadttheater Most – www.divadlo-most.cz

11. 04. 2012 **Unterhaltung mit dem Entdeckungsreisenden Jaroslav Tišer** – Duchcov
Thema Baltikum, Beginn: 18:00 Uhr – www.duchcov.cz

13. 04. 2012 – 16. 04. 2012 **Deutscher Klöppelspitzen-Kongress** – Annaberg-Buchholz – www.annaberg-buchholz.de

13. 04. 2012 – 21. 04. 2012 **Gemeinnützigkeit in der Caritas in Most – Ausstellung** – Litvínov – Galerie Ratskeller – www.mulitvinov.cz

13. 04. 2012 **Eröffnung des Denkmals – St. Jacobs-Kirche** – Bedřichův Světec
– Beginn: 16:00 Uhr

13. 04. 2012 **Humoresken II von Dvořák – Konzert** – Klášterec nad Ohří
– Schloss Klášterec nad Ohří, Beginn 18:00 Uhr – www.klasterec.cz

14. 04. 2012 **Internationaler Tag der Denkmäler und historischer Wohnsitze**
– Chomutov – freier Eintritt in Denkmäler auf dem Gebiet der Stadt, Beginn von 9:00 – 17:00 Uhr – www.chomutov-mesto.cz

14. 04. 2012 **artmontan-Kulturtag 2012: „15 Jahre artmontan – ein Wiedersehen mit alten Bekannten“** – Schwarzenberg, OT Pöhla – Renato Rozic
– Veranstaltungsort: Besucherbergwerk Zinnkammern Pöhla, Beginn: 15:00 Uhr – www.artmontan.de

14. 04. 2012 **Geheimnisvolle Untertagewelt** – Jirkov – Städtischer historischer Keller in Jirkov – direkt aus der Märchenwelt kommen in die finsternen Kellerräume die Teufel und Hexen, sie erschrecken, bringen zum Lachen und führen ihre Künste vor, von 10:00 – 18.00 Uhr – www.jirkov.cz

14. 04. 2012 **Tag der Erde** – Zoopark Chomutov – buntes Programm, Wettbewerbe und feierliche Taufe geborener Jungtiere, von 13:00 Uhr – www.zoopark.cz

20. 04. 2012 – 22. 04. 2012 **Bergfest in Chomutov** – Chomutov – Markt 1. Máje, Stadtpark
– Treffen der Bergstädte und -Gemeinden in Tschechien 2012, 16. Jahrgang – www.chomutov-mesto.cz

20. 04. 2012 – 30. 09. 2012 **Mineralien- und Berggeschichteausstellung** – Klášterec nad Ohří
18. Jahrgang der Ausstellung, Schloss Klášterec nad Ohří – www.klasterec.cz

21. 04. 2012 – 22. 04. 2012 **Frühlings-Parcourrennen der Stadt Most** – Most – Hippodrom Most – www.hipodrom.cz

21. 04. 2012 **Mostecké šlápoty – Wanderung** – Most – 33. Jahrgang, Wandern + Radwandern, Start im Freizeitzentrum Středisko volného času Most von 7:30 – 11:00 Uhr – www.kct.cz

21. 04. 2012 **Wettbewerb von funkgesteuerten Schiffsmodellen** – Duchcov
– öffentlicher Wettbewerb auf dem See Barbora in Duchcov – www.duchcov.cz

27. 04. 2012 – 06. 06. 2012 **Oldřich Kluhánek – Ausstellung der Grafiken** – Litvínov – Galerie Radniční sklípek (Ratskeller) – www.mulitvinov.cz

28. 04. 2012 **Rock, Folk, Metall-Festival** – Chomutov – SKKS Atrium, Beginn: 15:00 Uhr – www.chomutov-mesto.cz

28. 04. 2012 **Fest mit Spezialitäten aus Wildfleisch** – Benedikt Most – www.benediktmost.cz

- 28. 04. 2012** **Eröffnung der touristischen Saison 2012 in der Region Most**
– Beginn: 9:30 Uhr in Vtelno vor der Kirche der Kreuzerhöhung
– www.imostecko.cz
- 28. 04. 2012** **Treffpunkt historischer Fahrzeuge** – Chomutov – Parkplatz hinter dem Sitz von SD, a.s., Veteran Car Club Chomutov, von 10:00 Uhr
– www.chomutov-mesto.cz
- 30. 04. 2012** **Hexenverbrennung** – Zoopark Chomutov – Hexenball, Wahl der Miss Hexe, Wettbewerbe und Würstebraten, von 15:00 Uhr – www.zoopark.cz
- 30. 04. 2012** **Maibaumaufstellen auf dem Markt am Nachmittag** – Klášterec nad Ohří
– www.klasterec.cz
- 30. 04. 2012** **Der Hexentanz vom Schloss in das Kurareal** – Klášterec nad Ohří
reiches kulturelles Programm – www.klasterec.cz

MAI

- 01. 05. 2012** **Lauf „Pokal des Oberbürgermeisters“** – Markt 1. náměstí Most
– www.imostecko.cz
- 01. 05. 2012** **Chomutover Dragon Cup 2012** – Chomutov – Wettkampf der Drachenschiffe auf dem Alaunsee, Beginn: 13:00 Uhr
– www.chomutov-mesto.cz
- 01. 05. 2012** **Wallensteiner Fest** – Litvínov – Schlosspark – www.mulitvinov.cz
- 01. 05. 2012** **Lauf zur Burg Doubravka 4. Jahrgang** – Teplice – Strecke 4 150 m, Gesamtüberhöhung der Strecke 245 m. Anmeldung von 12:00 Uhr, Start um 13:00 Uhr – Kurhaus Beethoven – Urquelle „Prasátko“
– www.milesovka.info/BnD.html
- 04. 05. 2012 – 06. 05. 2012** **IFA – Oldtimertreffen in Werdau** – Stadt- und Dampfmaschinenmuseum Werdau – www.werdau.de, www.oldtimertreffen-verdau.de
- 05. 05. 2012 – 06. 05. 2012** **Westsächsischer Töpfermarkt** – Crimmitschau, OT Gablenz – ganztägig
– www.crimmitschau.de
- 05. 05. 2012 – 06. 05. 2012** **Fahrtage der Erzgebirgischen Aussichtsbahn** – Strecke zwischen Schwarzenberg und Annaberg-Buchholz – www.aussichtsbahn.de
- 05. 05. 2012** **FORD Krušňoman Long Distance Duathlon** – Sport areál Klíny
– Wettkampf langer Duathlon – 20 km Lauf 75 km Fahrrad, Beginn um 13.00 Uhr – www.kliny.cz
- 05. 05. 2012** **Familienwettkampf** – Chomutov – Ganzjahreswettbewerb für Familien mit Kindern – www.rodinnezapoleni.cz
- 08. 05. 2012** **Märchenschloss** – Zámek Klášterec nad Ohří – saisoneröffnung im Schloss und Märchennachmittag für Kinder, von 13:00 Uhr
– www.zamek-klasterec.cz
- 08. 05. 2012** **SHERPA CUP 2012** – V. Jahrgang des Wettkampfs mit Last auf der Strecke Pyšná – Lesná mit der Überhöhung 200 m und Länge 2 325 m. Anmeldung von 8:00 Uhr, Start um 10:00 Uhr in Pyšná
– www.horkyhotellesna.cz
- 12. 05. 2012** **artmontan-Kulturtag 2012: „15 Jahre artmontan – ein Wiedersehen mit alten Bekannten“** – „17 Hippies“ – Veranstaltungsort: RVE Regionalverkehr Erzgebirge GmbH, Annaberg-Buchholz, Beginn: 20:00 Uhr – www.artmontan.de
- 12. 05. 2012** **Preis der Ersten Dame der Tschechischen Republik** – Hipodrom Most
– Frühlingspreis der Stadt Most – www.hipodrom.cz
- 12. 05. 2012** **Jägertag** – Schloss Červený Hrádek – ein Tag für die ganze Familie mit der Jagdthematik, Beginn: 9:00 Uhr – www.zamek-cerveny-hradek.cz
- 13. 05. 2012** **Radlersonntag im Mülsengrund** – Mülsen-St. Jacob
– Beginn von 10.00 – 17.00 Uhr – www.muelsen.de
- 13. 05. 2012** **Familienwettkampf** – Chomutov – Ganzjahreswettbewerb für Familien mit Kindern – www.rodinnezapoleni.cz
- 17. 05. 2012 – 18. 05. 2012** **Tag des historischen Handwerks** – Freilichtmuseum Seiffen
– www.spielzeugmuseum-seiffen.de
- 17. 05. 2012 – 20. 05. 2012** **Burgfest, Mittelalterliches Treiben in der Altstadt und auf Schloss Wolkenstein** – Wolkenstein – www.stadt-wolkenstein.de
- 19. 05. 2012 – 27. 05. 2012** **Wanderwochen „echt Erzgebirge“ im Frühling**
– Verschiedene Orte im Erzgebirge – Tel.: +49 (0)3733 188000
- 19. 05. 2012** **Kludský-Garten Jirkov** – Jirkov – Theater- und Musikfestival für alle Altersgruppen – www.jirkov.cz
- 19. 05. 2012** **Annaberger Modenacht** – Annaberg-Buchholz – alle Modegeschäfte und Boutiquen bis 21 Uhr geöffnet, buntes Programm rund um die Mode
– www.annaberg-buchholz.de
- 19. 05. 2012** **Specialized – Extreme bike Most** – Hipodrom Most – www.hipodrom.cz
- 19. 05. 2012** **Eröffnung der Bädersaison Kurbad Evženie** – Klášterec nad Ohří
– traditionelle Entdeckung und Weihung der Mineralwasserquellen im Kurbad Evženie, musikalisches Programm – www.klasterec.cz
- 20. 05. 2012** **Lauf zum Mückentürmchen 6. Jahrgang** – Krupka – Start von der Wende bei der Grundschule Teplická, Krupka um 10:46 Uhr
– www.krupka-mesto.cz
- 25. 05. 2012 – 26. 05. 2012** **Bambiriade 2012** – Chomutov – Alaunsee, von 10:00 – 18:00 Uhr
– www.ddmcy.cz
- 25. 05. 2012 – 31. 07. 2012** **Ausstellung zum 100 Jahre Jubiläum der Geburt des Lehrers Pešata und 70 Jahre Jubiläum des Heydrich-Attentats** – Ausstellungsräume des städtischen Informationszentrums Duchcov – www.duchcov.cz

26. 05. 2012 **In-Line Wettkampf der Stadt Most** – Hipodrom Most
– www.imostecko.cz

26. 05. 2012 – 27. 05. 2012 **Eröffnung der 858. Bädersaison in Teplice** – Teplice
– reichhaltiges kulturelles Programm – www.teplice.cz

28. 05. 2012 **Pfingstmontag – Deutscher Mühlentag** – Erzgebirge
– www.muehlen-dgm-ev.de

JUNI

Juni – September 2012 **Theatersaison auf der Naturbühne Greifensteine** – Ehrenfriedersdorf
präsentiert vom Eduard-von-Winterstein-Theater Annaberg-Buchholz
– www.winterstein-theater.de

01. 06. 2012 **Feier des 20. Jubiläums der Euroregion Erzgebirge**
– Deutschkatharinenberg – www.euroreg.cz

01., 08., 15. 06. 2012 **Oldies-Party – Nachmittag mit Musik überwiegend der 60-er und 70-er Jahre** – Chomutov – es spielt die Gruppe Fontána, Beginn: 17:00 Uhr im Atrium des SKKS-Zentrum – www.chomutov-mesto.cz

01. 06. 2012 – 03. 06. 2012 **Thumer Orchestertreff, Internationales Blasorchestertreffen**
– Thum – www.stadt-thum.de

01. 06. 2012 **Tag der Kirchen – St. Jakobskirche** – Bedřichův Světec – Beginn: 18:00 Uhr

01. 06. 2012 **Nacht der Kirchen – Ignatius Kirche, Katharinenkirche** – Chomutov
– von 21:00 – 24:00 Uhr – www.chomutov-mesto.cz

02. 06. 2012 – 03. 06. 2012 **Fahrtage der Erzgebirgischen Aussichtsbahn** – Strecke zwischen Schwarzenberg und Annaberg-Buchholz – www.aussichtsbahn.de

02. 06. 2012 – 03. 06. 2012 **115. jähriges Jubiläum der Fichtelbergbahn sowie 10. Jahre Erzgebirgsbahn mit Sternfahrten nach Cranzahl** – Oberwiesenthal
– www.fichtelbergbahn.de

02. 06. 2012 **Geburtstag des Maxipes Fík** – Kadaň – Kinderkarneval in den Strassen der Stadt – www.mesto-kadan.cz

02. 06. 2012 **Kindertag** – Zoopark Chomutov – Unterhaltung, Märchen und Wettbewerbe für Kinder, Demonstration der Falkenjäger, Pferde- und Ponnyreiten, Fahrten mit der Bimmelbahn Amálka und mit dem Safari Express – www.zoopark.cz

02. 06. 2012 **Memorial des Olda Pekárek, 13. Jahrgang** – Krupka – Anmeldung von 10:00 Uhr hinter den Tennisplätzen „na Doubravce“. Start Frauen 11:30 Uhr, Männer 12:00 Uhr – www.krupka-mesto.cz

02. 06. 2012 **9. Museumsnacht** – Chomutov – Museum im Rathaus, Keller und Katharinenkirche – www.chomutov-mesto.cz

08. 06. 2012 – 09. 06. 2012 **Casanova-Fest, 18. Jahrgang** – Duchcov – musikalische Darbietungen aller Musikgenres, Verkaufsstände, Feuerwerk – www.duchcov.cz

08. 06. 2012 – 09. 06. 2012 **Countryfestival in Klášterec** – Klášterec nad Ohří
– Zweitagesveranstaltung der Country- und Folkmusik lokaler und bekannter Gruppen – www.klasterec.cz

08. 06. 2012 – 10. 06. 2012 **Jazzfestival der Musikkunstschule – Citadela** – Litvínov
– www.mulitvinov.cz

09. 06. 2012 – 10. 06. 2012 **Waldenburger Töpfermarkt** – Waldenburg – Von 10.00 – 18.00 Uhr
– www.waldenburg.de

09. 06. 2012 – 17. 06. 2012 **Annaberger Kät, größtes Volksfest des Erzgebirges**
– Annaberg-Buchholz – www.annaberg-buchholz.de

10. 06. 2012 **Märchenhaftes Lesná – IV. Jahrgang der Kindertagfeier** – Lesná
– www.horskyhotellesna.cz

11. 06. 2012 **Memorial des Rudolf Branda, 10. Jahrgang** – Duchcov
– Feuerwehrwettbewerb – www.duchcov.cz

13. 06. 2012 – 20. 07. 2012 **Kerstin Vicent – Holzskulpturen** – Litvínov – Galerie Radniční sklípek (Ratskeller) – www.mulitvinov.cz

15. 06. 2012 – 17. 06. 2012 **Lößnitzer Salzmarkt** – Lößnitz – www.stadt-loessnitz.de

16. 06. 2012 **Tag des Magister Kelley** – Most – Burg Hněvín – www.imostecko.cz

16. 06. 2012 **18 Löcher des Magister Kelley** – Golfplatz Most – www.imostecko.cz

16. 06. 2012 **Weihung des neuen Radwegs und der Nordic Walking Route** – Litvínov
– www.mulitvinov.cz

21. 06. 2012 **Eröffnung der regelmäßigen Blasmusik-Konzerte im Stadtpark**
– Chomutov – Beginn: 17:00 Uhr – www.chomutov-mesto.cz

23. 06. 2012 – 25. 06. 2012 **Wildenfeser Rosenfest** – Zámek Wildenfels – Sa. 11 – 23 Uhr, So. 11 – 20 Uhr und Mo. 11 – 18 Uhr geöffnet – www.schloss-wildenfels.de.tf

23. 06. 2012 **Sommerfest Letňák 2012 – Tag der Musik** – Klášterec nad Ohří
– Rock, Metall und weitere Genres im Freilichtkino – www.klasterec.cz

23. 06. 2012 **PEC Cup** – Lesná – XI. Jahrgang des gemessenen Radwettbewerbes von Vysoká Pec nach Lesná mit der Überhöhung 541 m mit der Strecke 8,6 km – www.horskyhotellesna.cz

24. 06. 2012 **Erzgebirgshölle 2012** – Sport areál Klíny – Straßen-Radrennen für 80 km, Beginn: 10:00 Uhr – www.kliny.cz

26. 06. 2012 **Wettbewerb um die schönste Vogelscheuche für kreative Schulgruppen**
– Zoopark Chomutov – www.zoopark.cz

26. 06. 2012 **Mini-Tourismusbörse** – Most – vor dem Gebäude der Stadtverwaltung, Beginn: 10:00 Uhr – www.imostecko.cz

27. 06. 2012 **St. Jacobs Fest – St. Jacobs Kirche** – Bedřichův Světec
– Beginn: 16:00 Uhr – www.imostecko.cz

28. 06. 2012 – 01. 07. 2012 **Bergstadtfest** – Freiberg – www.freiberg.de



Kontakte:

Tourismusverband Erzgebirge e.V.
Adam-Ries-Straße 16
09456 Annaberg-Buchholz
Tel.: +49 (0)3733-188 000
e-mail: info@erzgebirge-tourismus.de
www.erzgebirge-tourismus.de

Ústecký kraj

Tel.: +420 725 309 717
e-mail: krusnehory@centrum.cz
www.kr-ustecky.cz