

# NEMOCNICE RUMBURK



## Aktuální situace v Nemocnici Rumburk

- 9 primariátů
- 52 lůžek akutní péče
- 5 lůžek JIP
- 70 lůžek následné péče
- v roce 2021 hospitalizováno k akutní péči celkem 2 349 pacientů
- v roce 2021 celkem 1 222 operací
- 205 zaměstnanců, z toho 24 lékařů, 72 sester a 59 ostatních zdravotnických pracovníků





## Personální situace v Nemocnici Rumburk

Personál je pro každou nemocnici klíčový a samozřejmě je nutné nemocnici v Rumburku personálně stabilizovat. Personální situace ve zdravotnictví je komplikovaná jako celek, proto se management nemocnice s podporou vedení KZ snaží připravovat pro nové lékaře a zdravotníky atraktivní nástupní podmínky co se mezd a jiných benefitů týká.

Ve spolupráci s místními samosprávami se také řeší možnost poskytnutí bydlení nebo součinnost při zajištění bydlení pro nové zaměstnance. Všemi je stávající situace vnímaná jako vážná, ale nikoliv neřešitelná. Do řešení jsou zapojovány také další nemocnice, které do holdingu KZ spadají, a to právě i personální výpomocí.



# Dostavba a modernizace



# Dostavba a modernizace

- Projekt ve stupni DSP (pro stavební povolení) – dokončena 08/2021
- Stavební povolení – vydáno 09/2021
- Aktuálně vyhlášeno výběrové řízení na dokumentaci pro provedení stavby (DPS pro I. etapu) – předpokládáme, že potřebná dokumentace bude hotová přibližně do roka
- Předpoklad dokončení stavebních prací je cca konec roku 2025
- Předpokládané náklady činní cca 400 mil. Kč vč. DPH

## STAVBA POVOLENA



|                                  |   |
|----------------------------------|---|
| <b>stavba:</b>                   | "Centralizace a modernizace I.úžické nemocnice Rumburk"   |
| <b>umístění stavby:</b>          | pozemky parcelní čísla 2771, 2772, 2773, 2774, 2775, 2776/1, 2776/2, 2777/1, 2777/4, 2777/7, 2777/8, 2794, 2795, 2808, 2870/1, 2881, 2884 a 2905/3 v katastrálním území Rumburk |
| <b>stavebník:</b>                | Krajská zdravotní, a.s., IČO 254 88 627   |
| <b>stavební podnikatel:</b>      |   |
| <b>stavbu povolil:</b>           | Městský úřad Rumburk, odbor stavební úřad   |
| <b>stavební povolení:</b>        | č. j. OSÚ/11259-21/zeml OSÚ/4698-2021, ze dne: 29.09.2021   |
| <b>datum nabytí právní moci:</b> | 01.10.2021  |
| <b>termín dokončení:</b>         | 4 roky ode dne nabytí právní moci tohoto stavebního povolení  |

**MĚSTSKÝ ÚŘAD**  
stavební úřad  
TEL: 477 308 308  
409 01 RUMBURK

# Dostavba a modernizace – I. etapa

## V rámci I. etapy je navrženo k řešení:

### 1. Vybudování nových objektů

- SO 01 Novostavba hlavní budovy
- SO 06 Přístavba křídla emergence
- SO 05 Obslužná chodba – pouze západní chodba (1.NP)
- SO 301 Energocentrum
- Dílčí část z SO 02 a 03 Stavební úpravy hlavní budovy – provizorní opatření, napojení a úpravy v prostorech přilehlých k objektům SO 01 a 06 (založení, 1.NP, 2.NP, střecha).
- Součástí hlavního stavebního objektu je také odstranění podzemních prostor „skladu“. Tyto prostory se nacházejí na jižní straně stávajícího objektu v místě, kde bude umístěn SO 01. Rozsah prostor není znám a zdokumentován, podle informace investora není přístupný již mnoho let.

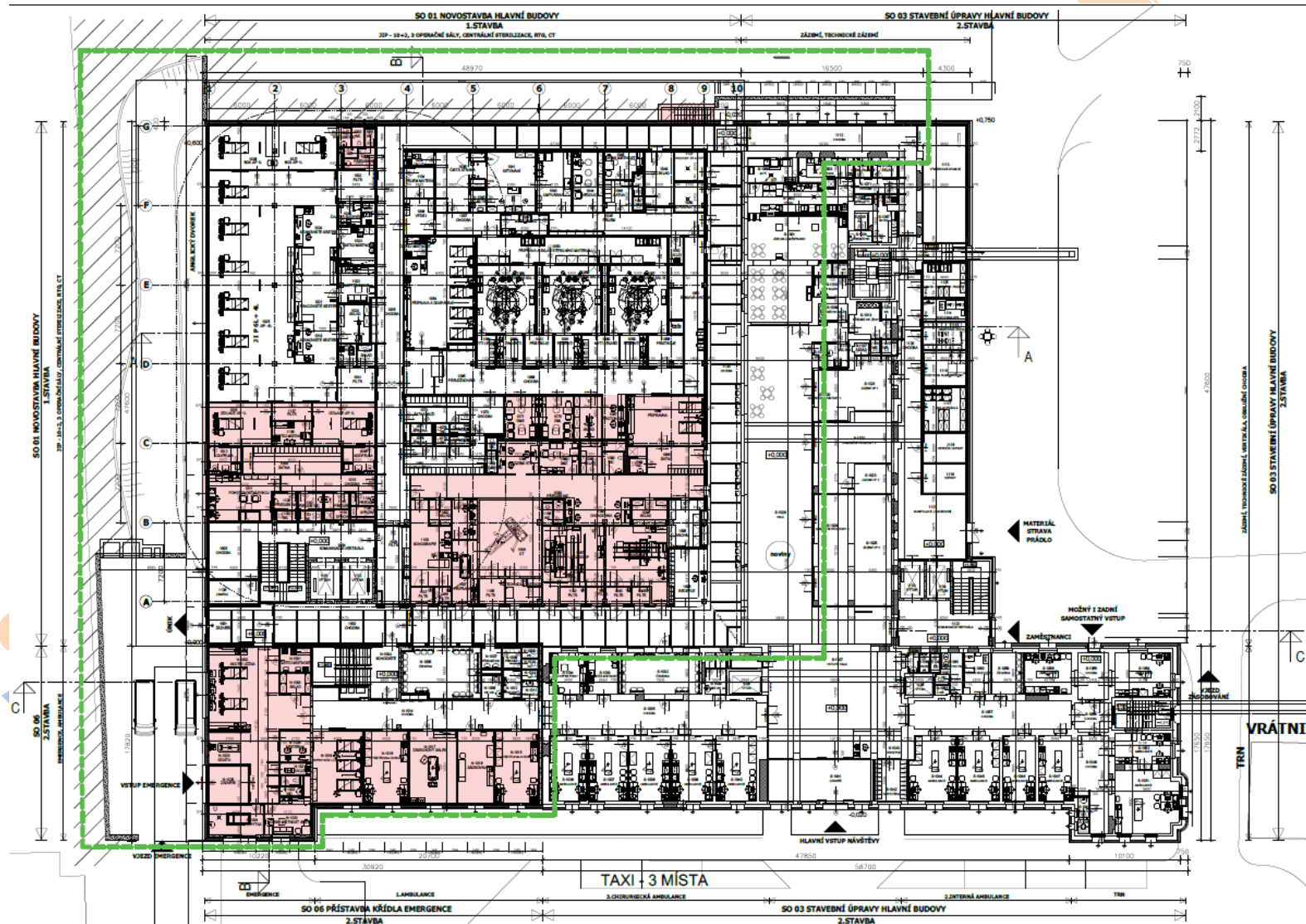
### 2. Provozní soubory:

- PS 01 Zdravotnická technologie – v SO 01 a 06
- Tyto provozní soubory musí být nově zpracovány v souvislosti se změnami programu v objektech (jiná oddělení) a změnami dispozic. Zdravotnická technologie není z hlediska financování předmětem projektu, ale podléhá samostatnému dotačnímu programu.
- PS 02 Medicinální plyny – v rozsahu objektů SO 01 a 06, propojení se zdroji a SO 02 a 03
- PS 03 Zdroje medicinálních plynů včetně připojení
- PS 04 Trafostanice (Energocentrum)
- PS 05 Areálová rozvodna NN (Energocentrum)
- PS 06 Náhradní zdroj (Energocentrum)

### 3. Přiměřená část inženýrských objektů:

- SO 103 a 203 Vybourání a úpravy oplocení – u SO 01 a 06
- SO 105 a 205 Oplocení a opěrné stěny – u SO 01 a 06

# Půdorys dostavby nemocnice v úrovni 1.NP:





# Další záměry v přípravě

- ✓ **Komplexní modernizace vily**
  - V současné době probíhá VZ na studii proveditelnosti
  - Ve vile je navrženo umístění ubytovacích prostor pro zaměstnance, administrativy a další provozních prostor.
- ✓ **Zřízení LDN ve stávajícím pavilonu CHIR**
  - Probíhá předprojektová příprava pro zadání VZ na PD
- ✓ **Zřízení heliportu**
  - Dokončena studie dle umístění prostoru heliportu v územním plánu města
  - V současné době probíhá interní analýza vhodnosti umístění a ve vazbě na PD dostavby bude zvoleno vhodné umístění heliportu včetně řešení případných majetko – právních vztahů.
- ✓ **Zřízení parkoviště**
  - Ve vazbě na dokončení PD bude nutno řešit navýšení parkovacích míst v souladu s výstupem z finální PD a prostorovými možnostmi areálu nemocnice – případně pak řešit majetko právní vztahy.





# Dotační tituly

- **IROP II.**
- **IROP II.**
- **Fond životního prostředí**
- **Dotace na heliporty**

LDN

Urgentní příjem

Zateplení, okna, fotovoltaika

