

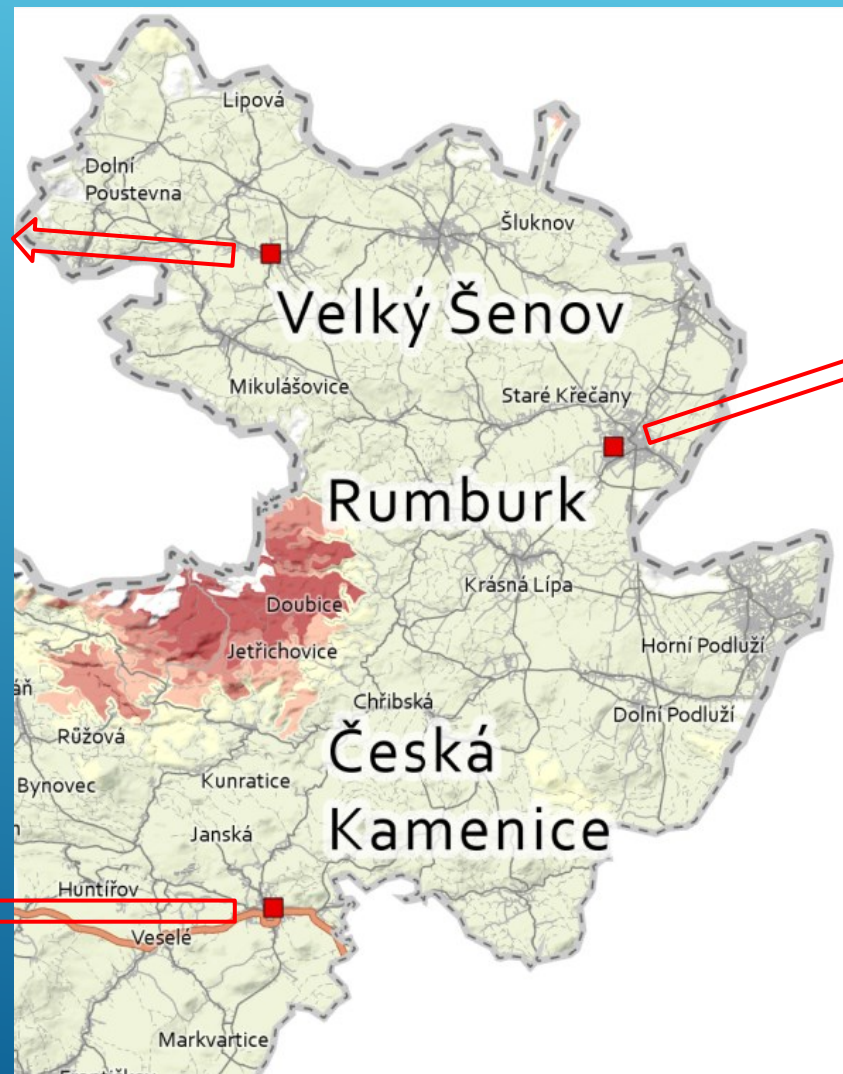
ZZS ÚK – RUMBURK 26.5.2022

MUDr. Ilja Deyl

Mgr. Bc. Petr Bureš MBA

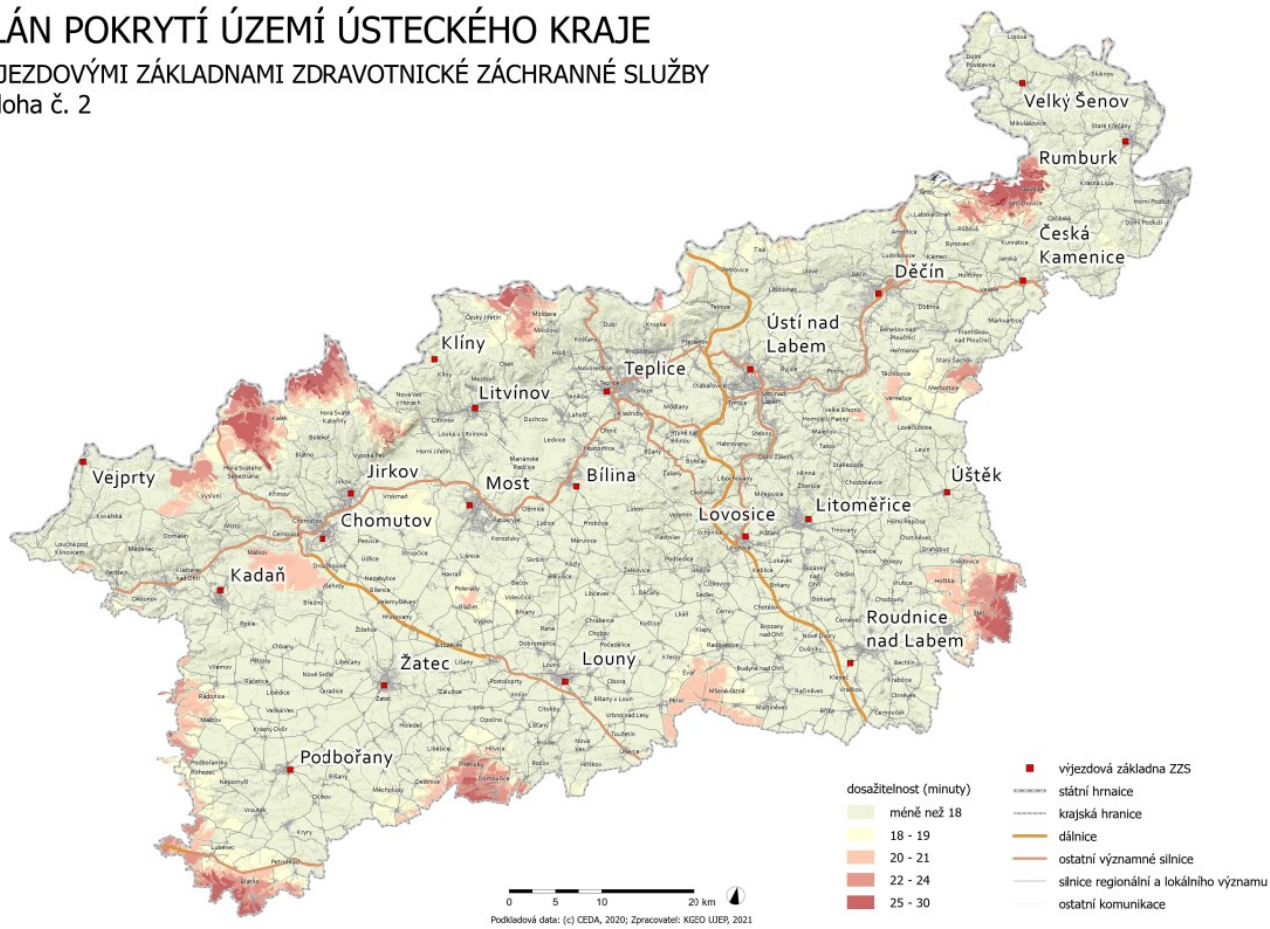


Výjezdové základny ZZS ÚK ve Šluknovském výběžku



ZZS ÚK v roce 2021

PLÁN POKRYTÍ ÚZEMÍ ÚSTECKÉHO KRAJE
VÝJEZDOVÝMI ZÁKLADNAMI ZDRAVOTNICKÉ ZÁCHRANNÉ SLUŽBY
Příloha č. 2



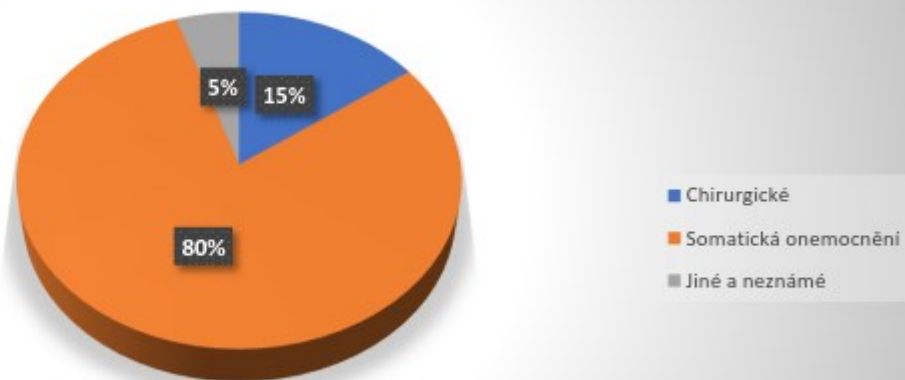
ZZS ÚK 2021

počty :	ZZS
hovorů	148 412
událostí	90 014
pacientů	91 661
výjezdů	96 126

Přehled ZZS ÚK		
Okres/VZ	počet výjezdů	% z celku
okr. DC	16 789	17,47%
VSE	1 442	1,50%
RBK	5 582	5,81%
CKA	2 411	2,51%
DC	7 354	7,65%
okr. ÚL	15 146	15,76%
UL	14 716	15,31%
LZS	430	0,45%
okr. LTM	11 134	11,58%
LTM	3 849	4,00%
USK	1 137	1,18%
LOV	2 602	2,71%
RNL	3 546	3,69%
okr. TPC	15 172	15,78%
TPC	12 818	13,33%
BLN	2 354	2,45%
okr. MO	14 537	15,12%
LTV	5 027	5,23%
KLI	349	0,36%
MO	9 161	9,53%
okr. CV	13 499	14,04%
JRK	3 044	3,17%
CV	6 242	6,49%
KDN	3 551	3,69%
VPT	662	0,69%
okr. ZTC	9 850	10,25%
LN	4 055	4,22%
PBR	2 166	2,25%
ZTC	3 629	3,78%
Celkem	96 127	

PŘEHLED VÝJEZDŮ ZZS ÚK DLE BÝVALÝCH OKRESŮ A VÝJEZDOVÝCH ZÁKLADEN V ROCE 2021

Příčiny zásahů ZZS ÚK v roce 2021

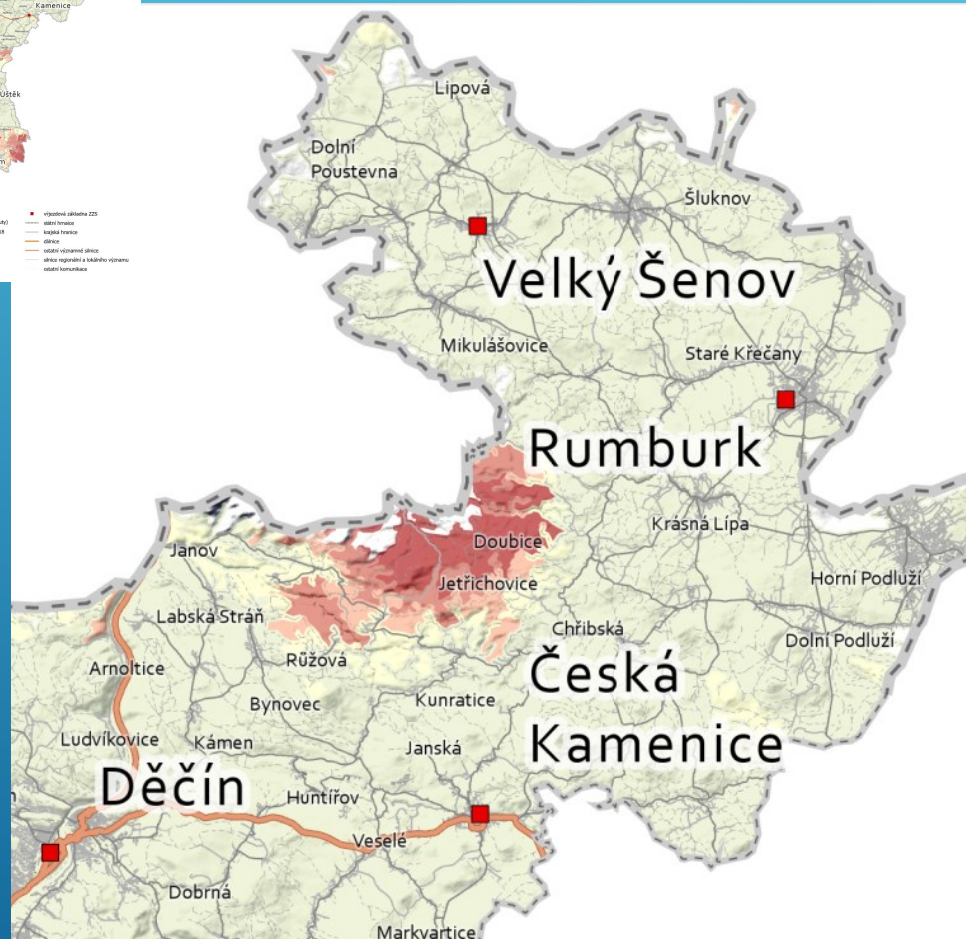
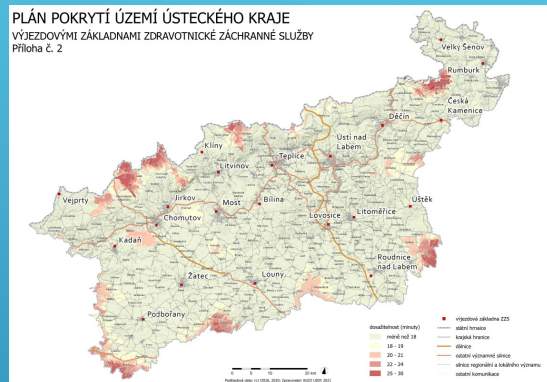


Příčiny zásahů ZZS ÚK 2021	
Chirurgické	14 419
Somatická onemocnění	76 902
Jiné a neznámé	4 806
Celkem	96 127

PLÁN PLOŠNÉHO POKRYTÍ ZZS ÚK

Dostupnost zdravotnické záchranné služby

Dle zákona 374/2011 Sb. Zákon o zdravotnické záchranné službě - § 5



PLÁN PLOŠNÉHO POKRYTÍ ZZS ÚK

Dostupnost zdravotnické záchranné služby

Dle zákona 374/2011 Sb. Zákon o zdravotnické záchranné službě - § 5

- (1) Dostupnost zdravotnické záchranné služby je dána zejména plánem pokrytí území kraje výjezdovými základnami zdravotnické záchranné služby (dále jen „výjezdová základna“).
- (2) Plán pokrytí území kraje výjezdovými základnami stanoví počet a rozmístění výjezdových základen v závislosti na demografických, topografických a rizikových parametrech území jednotlivých obcí a městských částí hlavního města Prahy tak, aby místo události na území jednotlivých obcí a městských částí bylo dosažitelné z nejbližší výjezdové základny v dojezdové době do 20 minut. Při stanovení počtu a rozmístění výjezdových základen se zohlední případné poskytování zdravotnické záchranné služby na území kraje také poskytovatelem zdravotnické záchranné služby zřízeným jiným krajem podle odstavce 5.

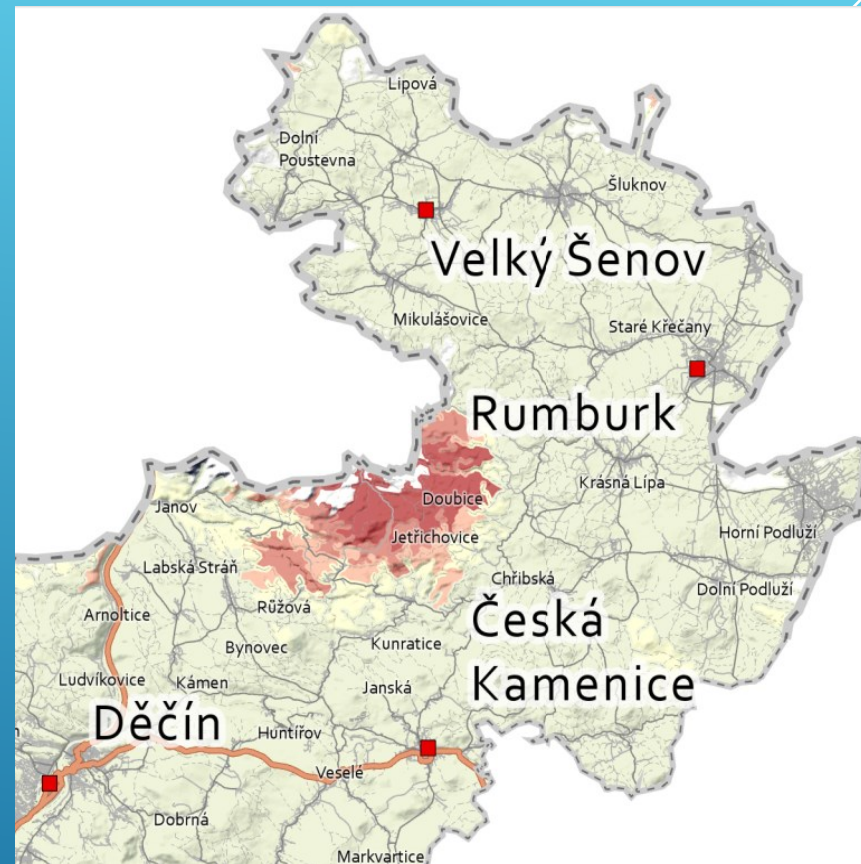


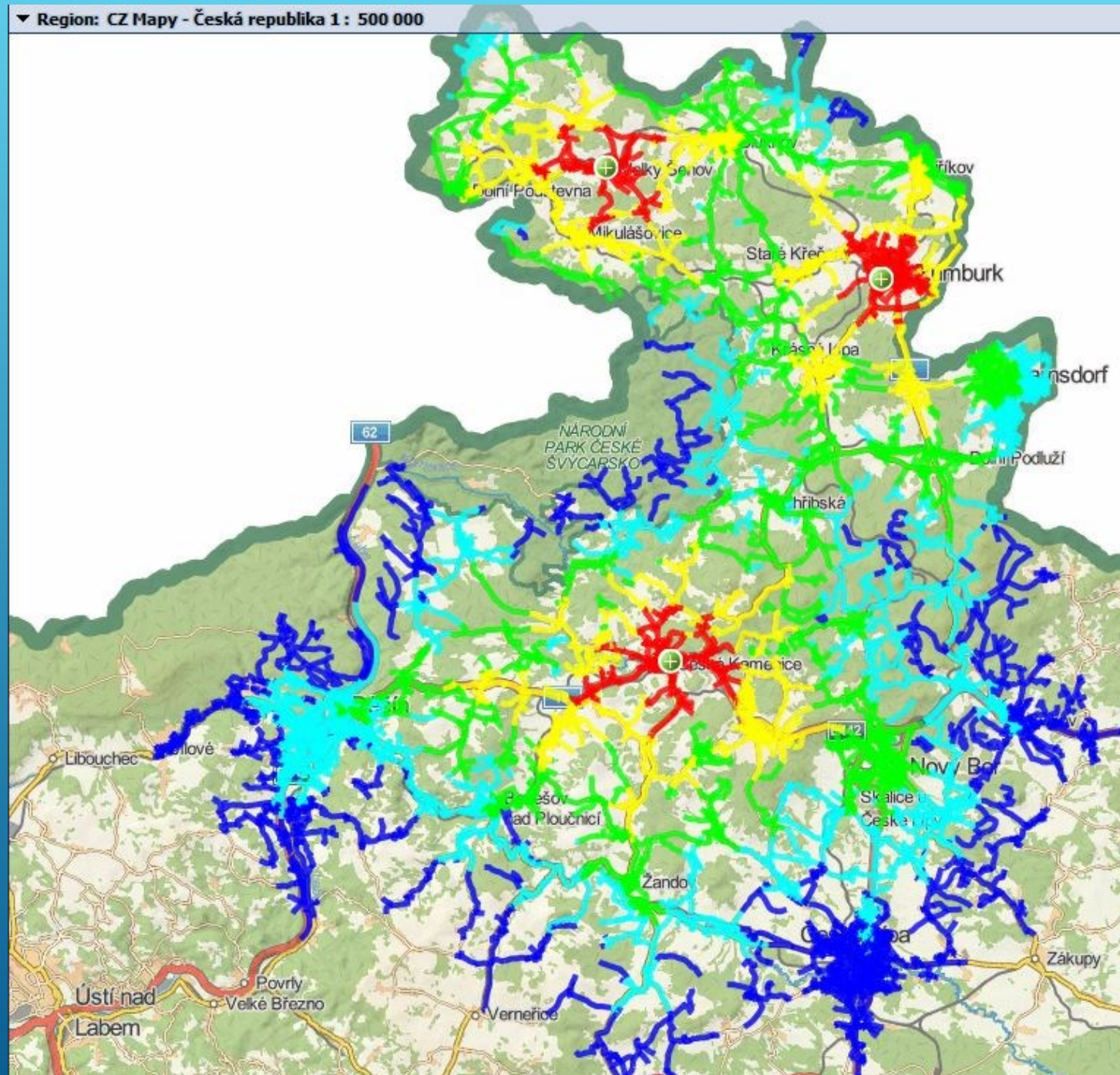
PLÁN PLOŠNÉHO POKRYTÍ ZZS ÚK

Plán pokrytí území Ústeckého kraje výjezdovými základnami Zdravotnické záchranné služby Ústeckého kraje

Vyhodnocení stávající situace a opatření k zajištění dostupnosti

1. V rámci realizace Aktualizace Plánu pokrytí z roku 2019, v souvislosti s dlouhodobě řešenou nepříznivou situací při poskytování lůžkové péče ve spádové oblasti Rumburska ze strany Lužické nemocnice a polikliniky, a.s. (uzavření některých oddělení a omezení objemu poskytované zdravotní péče) zareagoval Ústecký kraj ve spolupráci se ZZS ÚK na vzniklou situaci, a došlo k úpravě struktury výjezdové základny v Rumburku (posílena o jednu posádku RZP s režimem provozování 24h) a výjezdové základny v České Kamenici (zajištění posádky RZP bylo rozšířeno na 24h provoz, z původně nastaveného 12h režimu).
2. V mapovém pokrytí jsou místa v Ústeckém kraji, kde barevné označení identifikuje území s dojezdem nad 20 min., jedná se zejména o místa bez silničních komunikací (polnosti, lesy, skály, horský terén, doly atd.). Takováto místa nejsou dále posuzována a dostupnost je zde zajišťována leteckou výjezdovou skupinou, nejsou proto navrhována žádná opatření:
 - a. V oblasti okresu Děčín je identifikováno území obce Jetřichovice a přilehlé území Národního parku České Švýcarsko, jako obce s dojezdem nad 20 min., u této obce se jedná zejména o identifikaci skalnatých a lesních území, bez silničních komunikací. Žádné jiné území obce v okrese Děčín nebylo identifikováno, jako území obce s dojezdem nad 20 min., ani území města Varnsdorf, kde jsou dojezdové časy v rozmezí 10-15 min.



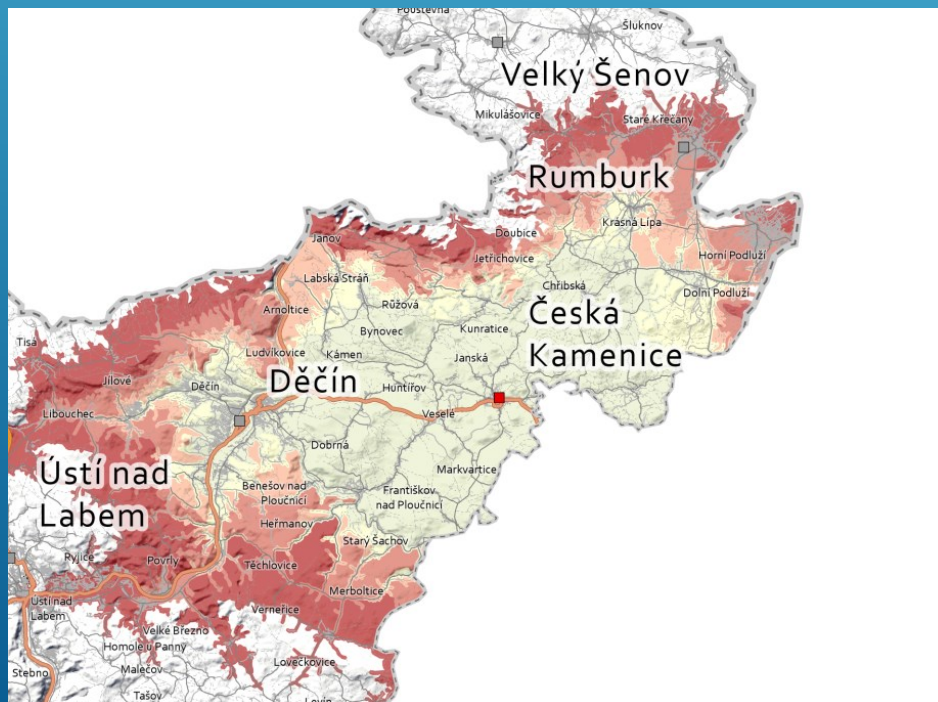
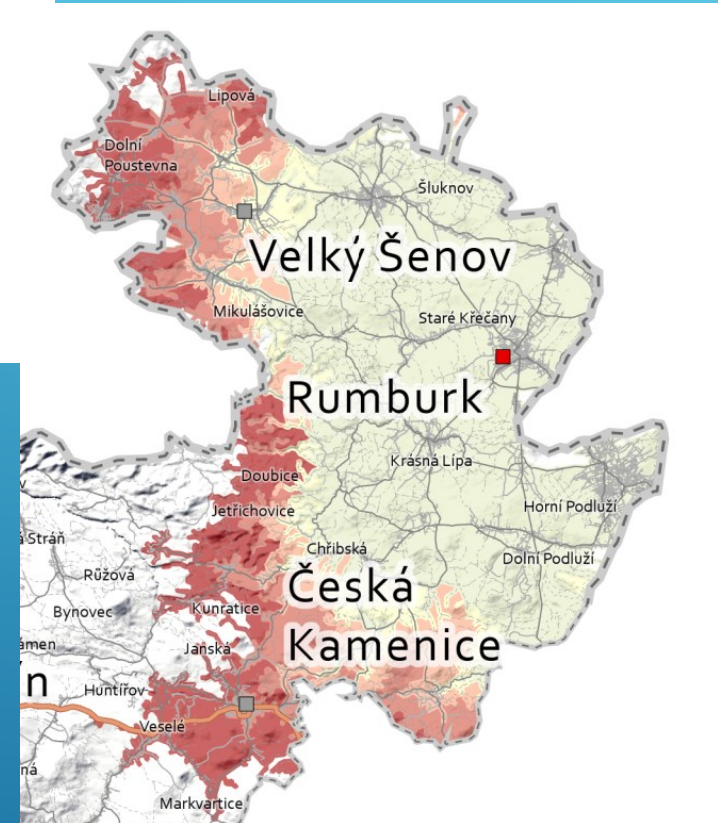
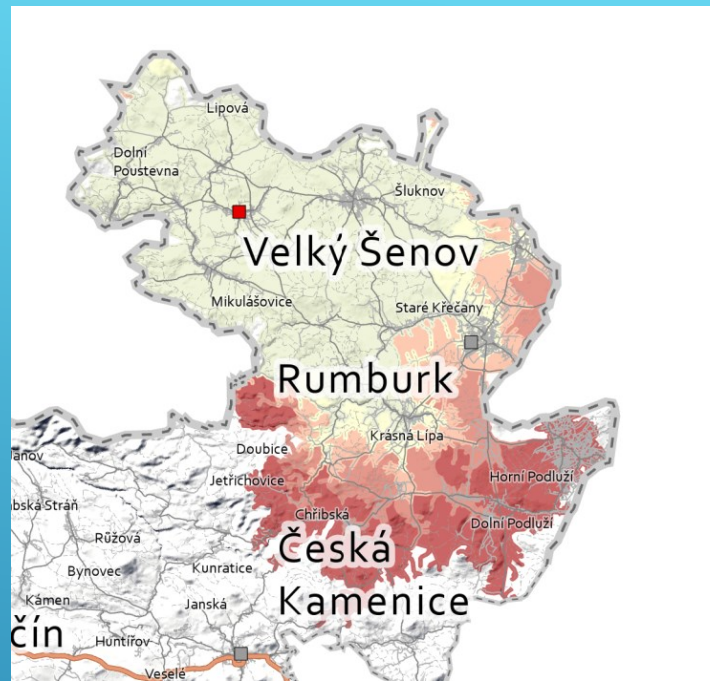


	Hodnota	Barva
1.	4	FF0000
2.	8	FFFF00
3.	12	00FF00
4.	16	00FFFF
5.	20	0000FF



POKRYTÍ ZZS ÚK VE ŠLUKNOVSKÉM VÝBĚŽKU

dosažitelnost (minuty)	■ výjezdová základna ZZS
■ méně než 18	— státní hranice
■ 18 - 19	— krajská hranice
■ 20 - 21	— dálnice
■ 22 - 24	— ostatní významné silnice
■ 25 - 30	— silnice regionální a lokálního významu
	— ostatní komunikace



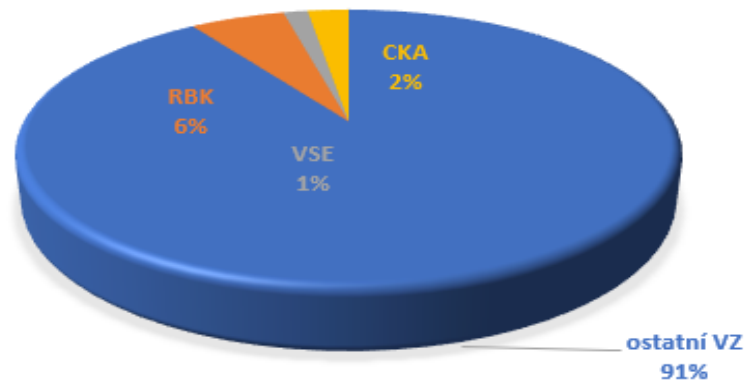
POROVNÁNÍ LET 2021 A 2022*

ROK 2022 DO 30.4.2022

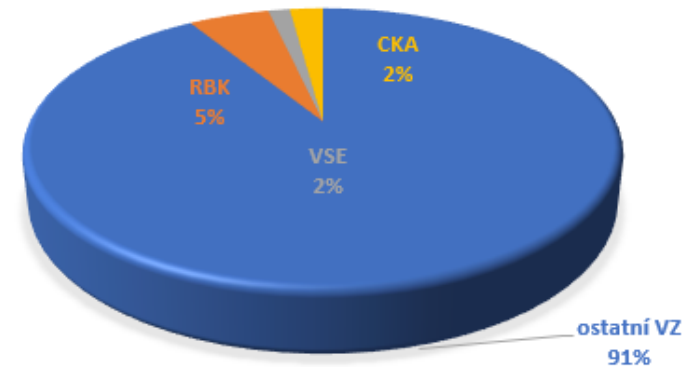
Celkem realizovaných výjezdů 2021		96 127
RBK	5 582	5,81%
VSE	1 442	1,50%
CKA	2 411	2,51%

Celkem realizovaných výjezdů 2022		33 070
RBK	1 743	5,3%
VSE	466	1,4%
CKA	714	2,2%

PŘEHLED VÝJEZDŮ VZ RBK, VSE A ČKA
VŮČI OSTATNÍM VZ ZZS ÚK 2021



PŘEHLED VÝJEZDŮ VZ RBK, VSE A ČKA VŮČI
OSTATNÍM VZ ZZS ÚK 2022
1-4/2022



VÝJEZDOVÉ ZÁKLADNY RBK A VSE 1-4/2022

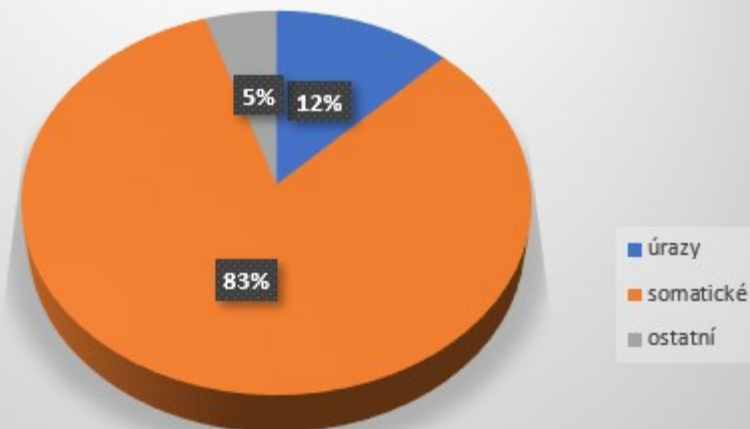
PŘEHLED PŘEDÁNÍ PACIENTŮ

VZ	Počet výjezdů
RBK	1 744
VSE	466
Celkem	2 210

Přehled předání pacientů VZ RBK a VSE	
Česká Lípa - Nemocnice s poliklinikou	32
D-Ebersbach-Klinikum Oberlausitzer Bergland Standort	1
Děčín - KZ, a.s.	748
D-Sebnitz-Asklepios Sächsische Schweiz Klinik	1
Horní Beřkovice - psychiatrická léčebna	1
jiné ZZ	44
Liberec - Krajská nemocnice	2
Marný výjezd	14
Nerealizovaný výjezd	1
Ponechán na místě	695
Předán DRNR	1
Předán Policii	2
Rumburk - Nem. s polikl.	395
Ústí nad Labem - KZ, a.s.	61
Varnsdorf - nemocnice	60
Zemřel	37
ZZS cizí	1
ZZS vlastní - RV do RZP nebo domino směr DC	114
Celkem pacientů	2 210

Příčiny zásahů VZ RBK a VSE v roce 2022	
úrazy	274
somatické	1826
ostatní	110
Celkem	2 210

Příčiny zásahů VZ RBK a VSE v roce 2022



VÝJEZDOVÉ ZÁKLADNY RBK A VSE 1-4/2022

VŠECHNY VÝJEZDY (VČ. VZ CKA)

Celkový počet výjezdů ZZS ÚK **33 070**

VZ	Počet všech výjezdů	% z celku	průměrný čas zásahu
RBK	1 743	5,3%	1:39:53
VSE	466	1,4%	1:52:34
CKA	714	2,2%	1:38:12
Celkem	2 923	8,8%	

VZ/VS	Počet všech výjezdů dle VS	průměr na den	průměr na den na VS	průměr na směnu a VS	průměrný čas zásahu
RBK					
RV	364	3,0	3,0	1,5	1:27:33
RZP	1 379	11,5	5,7	2,9	1:43:07
VSE					
RZP	466	3,9	1,9	1,0	1:52:34
CKA					
RLP	148	1,2	1,2	0,6	1:46:07
RZP	566	4,7	4,7	2,4	1:36:12
Celkem	2 923				



VÝJEZDOVÉ ZÁKLADNY RBK A VSE 1-4/2022

PRIMÁRNÍ VÝJEZDY (VČ. VZ CKA)

Celkový počet výjezdů ZZS ÚK

33 070

VZ	počet primárních zásahů	dojez do 20 min. prim.	% do 20 minut	průměrný čas dojezdu na místo v min.	průměrný čas primárního zásahu
RBK	1736	1698	97,4%	10:21	1:39:40
VSE	466	448	96,1%	9:35	1:52:34
CKA	649	556	85,7%	11:58	1:33:15
Celkem	2851				

VZ/VS	primárních zásahů	dojez do 20 min.	% do 20 minut	průměrný čas dojezdu na místo v min.	průměrný čas primárního zásahu
RBK					
RV	364	358	98,4%	9:56	1:27:33
RZP	1 372	1 340	97,7%	10:27	1:42:55
VSE					
RZP	466	444	95,3%	9:34	1:52:34
CKA					
RLP	137	120	87,6%	12:06	1:37:42
RZP	512	436	85,2%	11:57	1:32:05
Celkem	2 851				



DĚKUJI ZA VAŠI POZORNOST

