

Návrh na vyhlášení zvláště chráněného území a jeho ochranného pásma

Přírodní památka Vrbka

Název zvláště chráněného území

Vrbka

Určení předmětu ochrany

Předmětem ochrany evropsky významné lokality a navrhované přírodní památky je následující typ přírodního stanoviště ve smyslu směrnice Rady 92/43/EHS:

- 6210 Polopřirozené suché trávníky a facie křovin na vápnitých podložích (*Festuco-Brometalia*) [T3.4D Šírokolisté suché trávníky bez význačného výskytu vstavačovitých a bez jalovce obecného (*Juniperus communis*)]
- 9170 Dubohabřiny asociace *Galio-Carpinetum* [L3.1 Hercynské dubohabřiny]

s význačným výskytem vzácných druhů rostlin – např. sasanka lesní (*Anemone sylvestris*), kozinec rakouský (*Astragalus austriacus*), zeměžluč spanilá (*Centaurium pulchellum*), chrpa chlumní (*Centaurea triumfetti*), okrotice bílá (*Cephalantera damasonium*), svída dřín (*Cornus mas*), čičorka pochvatá (*Coronilla vaginalis*), třemdava bílá (*Dictamnus albus*), lilie zlatohlávek (*Lilium martagon*), len tenkolistý (*Linum tenuifolium*), vstavač nachový (*Orchis purpurea*), vemeník dvoulistý (*Platanthera bifolia*), živočichů – např. otakárek ovocný (*Iphiclides podalirius*), přástevník kostivalový (*Euplagia quadripunctaria*) nebo chrobák ozbrojený (*Odontaeus armiger*) a hub – např. voskovečka černotečkovaná (*Camarophyllopsis atropuncta*), muchomůrka ježohlavá (*Amanita echinocephala*), závojenka plavozelená (*Entoloma incanum*) nebo čirůvka růžovolutenná (*Tricholoma orirubens*).

Uvedení cíle ochrany navrženého ZCHÚ

Cílem ochrany zvláště chráněného území je uchování a zlepšení stavu uvedeného biotopu a posílení a podpora populací vzácných druhů rostlin a živočichů.

Návrh kategorie ochrany

Přírodní památka (§ 36 zákona). Ochrana přírodní památky je dána ustanovením § 36 odst. 2 zákona (změna nebo poškození přírodní památky nebo její hospodářské využívání vedoucí k jejímu poškození jsou zakázány).

Ochranné pásmo

Ochranné pásmo nebude vyhlášeno, je jím proto dle § 37 zákona území do vzdálenosti 50 m od hranic zvláště chráněného území.

Návrh bližších ochranných podmínek

K zajištění specifické ochrany území navrhuje stanovit zřizovacím výnosem níže uvedené bližší ochranné podmínky ve smyslu ust. § 36 odst. 1 zákona:

Jen se souhlasem orgánu ochrany přírody lze:

- a) měnit druh pozemků (včetně zakládání zahrad a polí), způsob jejich využití a provádět pozemkové úpravy,
- b) umísťovat veškeré stavby,
- c) provádět terénní úpravy,
- d) zavádět intenzivní chovy zvířat a hospodářských zvířat, zřizovat myslivecká zařízení včetně krmišť a slanisek pro zvěř,
- e) používat hnojiva a biocidy,
- f) zřizovat cesty a stezky pro jízdu na koni včetně doprovodných zařízení, vyznačovat cyklistické stezky a stezky pro pěší,
- g) provádět výzkumné a průzkumné práce spojené s narušováním přírodních stanovišť a ovlivňováním populací rostlin a živočichů,

- h) provádět geologické práce,
- i) provozování motokrosu a cyklokrosu, pojezd techniky nad 3,5 t mimo komunikace (to se netýká vozidel policie a složek integrovaného záchranného systému při služebním výkonu, a dále vozidel a techniky sloužící k řádnému obhospodařování pozemků, nebo k provádění péče o přírodní památku),
- j) tábořit a rozdělovat oheň,
- k) provádět těžbu dřeva nad 0,2 ha souvislé plochy, plošnou přípravu půdy.

Přehled katastrálních území, parcelních čísel dotčených pozemků a orientační výměra zvláště chráněného území

Přírodní památka se nachází na pozemcích KN:

v k.ú. Vrbka u Roudníčku:

p.p.č. 546, 583, 584 (část), 585, 586, 661/1, 661/2, 661/5, 661/6, 665, 668, 670/2, 676 (část), 678, 679, 757/1 (část), 758 (část), 760, 763 (část), 804, 805, 806, 807, 808

v k.ú. Budyně nad Ohří:

p.p.č. 1384, 1386, 1387, 1388, 1391 (část), 1380/3 (část), 1454/1 (část)

Orientační výměra ZCHÚ: 15,5 ha

Ochranné pásmo

V souladu s § 37 odst. 1 zákona 114/92Sb. se ochranné pásmo v šířce 50 m od hranice přírodní památky nachází na těchto pozemcích KN:

v k.ú. Vrbka u Roudníčku:

p.p.č. 757/1 (část), 591 (část), 588/1 (část), 761 (část), 598/1 (část), 599/1 (část), 759 (část), 623/1 (část), 584 (část), 760 (část), 661/4 (část), 663 (část), 661/3 (část), 764 (část), 648/2 (část), 677 (část), 648/1 (část), 673/2, 674, 675, 667/1 (část), 763 (část), 758 (část), 581, 574 (část), 563 (část), 566 (část), 548 (část), 569 (část), 549 (část), 547, 540/1 (část), 676 část

v k.ú. Martiněves u Libochovic:

p.p.č. 512 (část)

v k.ú. Budyně nad Ohří:

p.p.č. 1187 (část), 1454/2 (část), 1192 (část), 1383/1 (část), 1383/2, 1222/5 (část), 1380/3 (část), 1380/4, 1382, 1381 (část), 1453 (část), 1222/1 (část), 1223 (část), 1245/1 (část), 1394 (část), 1396 (část), 1402 (část), 1218 (část), 1454/1 (část), 1454/3

Orientační výměra ochranného pásma činí 18,2 ha

Odůvodnění návrhu

Přírodní památka vrbka leží východně od obce Vrbka. Geologický podklad přírodní památky tvoří horniny české křídové pánve. Zájmová oblast náleží k provincii Česká vysočina, k soustavě Česká tabule.

Lokalitu tvoří svažité terén se severní expozicí, se zachovanými lesy, ovlivněně většinou jen dřívějším výmladkovým hospodařením a lesní pastvou, jen ve středovýchodní části území jsou porosty vzniklé nevhodnými výsadbami. Travnaté svahy ve východní části lokality jsou zbytky

původně rozlehlějších ploch, které v minulosti sloužily jako pastviny. V lokalitě se nalézají 2 malé dlouhodobě již nevyužívané pískovcové lomy.

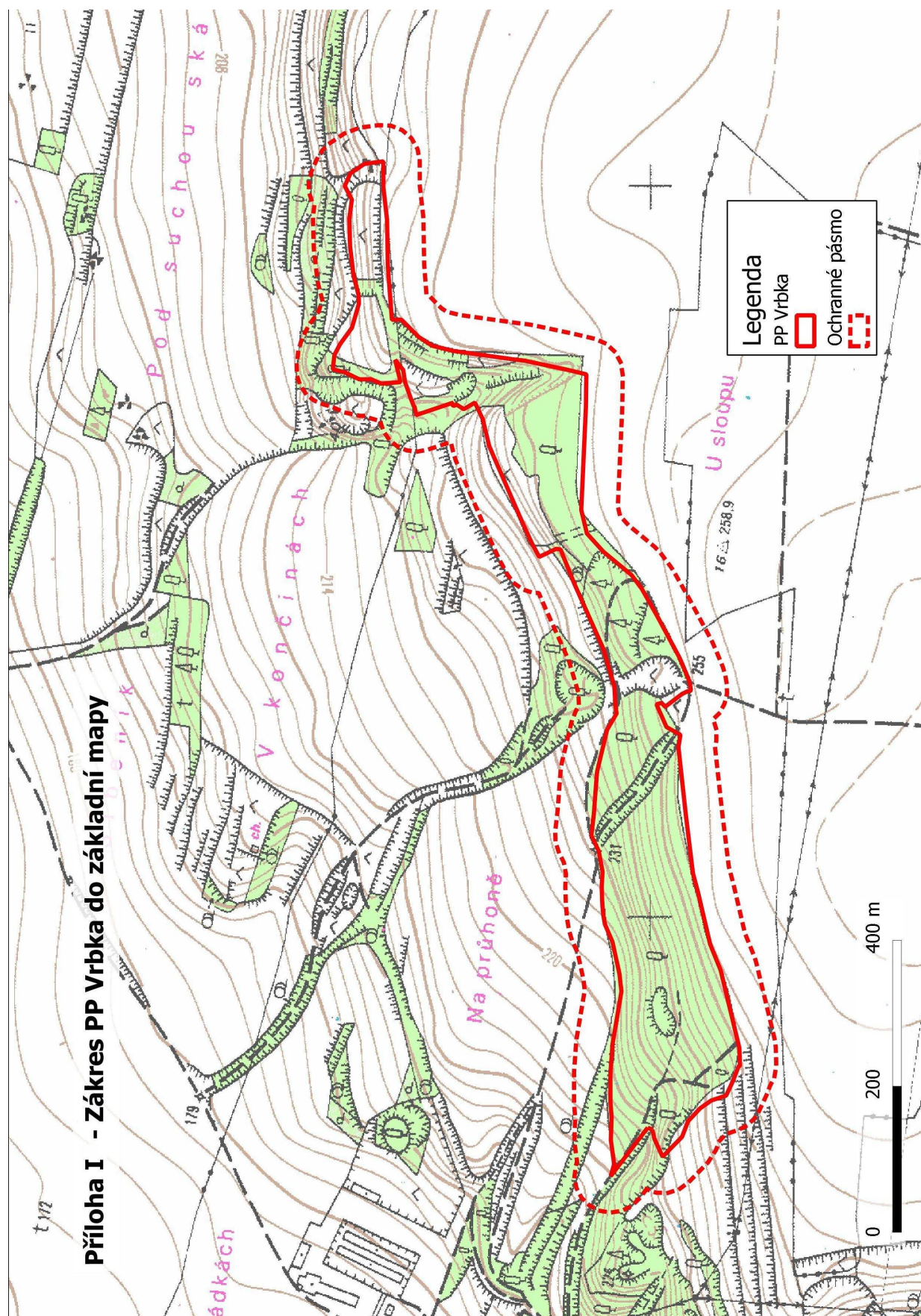
Lokalita je významná pestrout květenou xerothermních travinných strání i teplomilných lesů. Překvapivě velké je zastoupení vzácnějších a ohrožených druhů červeného seznamu cévnatých rostlin (zjištěno 48 druhů červeného seznamu, přičemž 11 druhů je zvláště chráněno podle vyhl. MŽP č. 395/1992 Sb.). Ze vzácných prvků květeny lze zmínit např. zeměžluč spanilá (*Centaurium pulchellum*), okrotice bílá (*Cephalanthera damasonium*), svída dřín (*Cornus mas*), lilie zlatohlávek (*Lilium martagon*), len tenkolistý (*Linum tenuifolium*), vstavač nachový (*Orchis purpurea*), vemeník dvoulistý (*Platanthera bifolia*), kozinec rakouský (*Astragalus austriacus*), čičorka pochvatá (*Coronilla vaginalis*), sasanka lesní (*Anemone sylvestris*), škarda ukousnutá (*Crepis praemorsa*), hořec brvitý (*Gentianopsis ciliata*), hladýš širolistý (*Laserpitium latifolium*), černýš hřebenitý (*Melampyrum cristatum*), chrpa chlumní (*Centaurea triumfettii*), třemdava bílá (*Dictamnus albus*), lněnka lnolistá (*Thesium linophyllum*) a další. Květenu lokality obohacuje i flóra segetální s výskytem např. vzácného plevelu deprovec velkoplodý (*Caucalis platycarpus*). V lokalitě lze obdivovat zachovalost a reprezentativnost vegetace xerothermního bezlesí i vegetaci lesní (dubohabřiny, teplomilné bazifilní a acidofilní doubravy). Z hlediska botanických hodnot celkově, lokalita nesporně patří mezi nejvýznamnější lokality v regionu.

Lokalita je významná také z hlediska bezobratlých živočichů, k nejvýznamnějším nálezům v lokalitě patří stínomilka *Sapromyza intonsa*, hrobařík velký (*Nicrophorus germanicus*), chrobák ozbrojený (*Odontaeus armiger*), tesařík *Axinopalpis gracilis*, zavíječ *Eurhodope cirrigerella*, píďalky *Tephрина arenacearia* a *Eupithecia orphnata*, můra *Oria musculosa*, ostruháček trnkový (*Satyrion spinii*), přástevník kostivalový (*Euplagia quadripunctaria*) nebo kobylka (*Isophya kraussii*).

Na lokalitě byl potvrzen výskyt 117 taxonů hub, z čehož je jeden zařazen v Červeném seznamu makromycetů do kategorie kriticky ohrožených druhů (voskovečka černotečkovaná) a několik dalších se nachází v nižších kategoriích ohrožení Červeného seznamu (např. muchomůrka ježohlavá, závojenka plavozelená, čirůvka růžovolupenná, strmělka šedoplstnatá, nebo sametovka pestrá).

Přílohy

1. Kopie Základní mapy České republiky vhodného měřítko s orientačním zákresem hranic zvláště chráněného území
2. Kopie katastrální mapy s podrobným zákresem hranic zvláště chráněného území



Příloha - Podrobný zákres PP Vrbka do katastrální mapy

