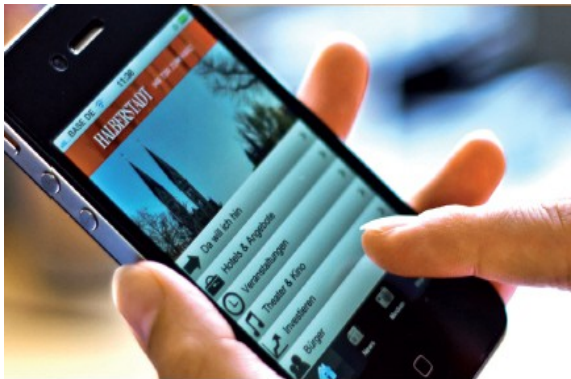


VYBRANÉ PROJEKTY DOBRÉ PRAXE

v rámci programu E-Create

HALBERSTADT APP (DE)



Výsledek úspěšné spolupráce mezi odborem turismu, ekonomické propagace a e-governmentem města Halberstadt.

Pilotní projekt v rámci brain-SCC Ltd. a Halberstadt týkající se rozvoje prvního městského aplikačního software pro mobilní zařízení (App) v Sasku-Anhaltsku.

Zajišťuje informace pro turisty, obyvatele a investory

Turismus:

Body zájmu s krátkým textem a geografickou pozicí

Možnosti ubytování

Zájezdy a městský průvodce s možností registrace

Ekonomická propagace:

Faktory umístění

Komerční oblasti

E-Government:

Novinky města a tisková vydání

Služby E-governmentu



PŘES ZORY DO SLEZSKA (PL)

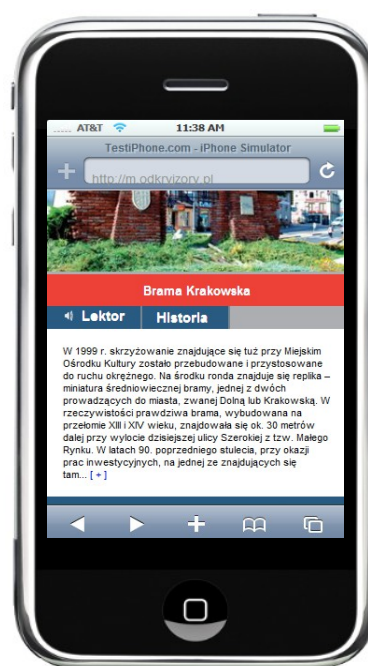
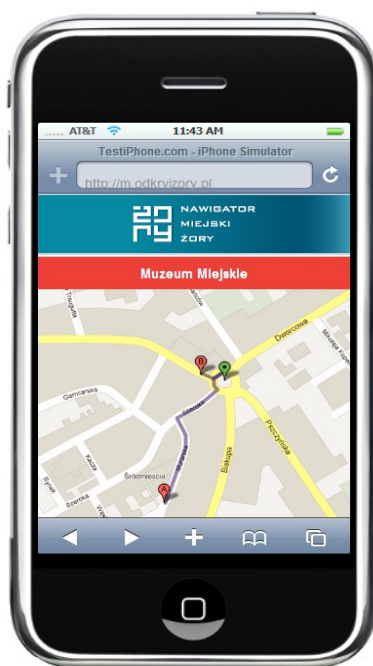


"Přes Żory do Slezska – tvorba turistického e-informačního systému". Tento projekt je představován jako součást Regionálního operačního programu Silesian Voivodeship pro roky 2007-2013.

Moderní, celistvý informační systém ve městě Żory je založen na šesti elektronických informačních tabulích implementovaných v městském informačním systému.

Městský informační systém zahrnuje tyto elementy:

- Informační značky ve formě smartkódů (informační tabule) a body zájmu (prostřednictvím aplikace rozšířených informací) 150 objektů,
- Základní aplikace které dekóduje smartkódy (pro všechny mobilní telefony vybavené fotoaparátem),
- Rozšířená aplikace používající elementy rozšířeného informačního systému (telefony vybavené GPS a kompasem).





KULMIN (NO)

Digitální propagace kulturního dědictví.

Projekt Kulmin je zaměřen na propagaci zajímavých míst, objektů, pamětihodností prostřednictvím prvků osobní mobilní komunikace. Dalo by se říci, naučná stezka, mimo jiné, také v digitální podobě.

Na počátku stojí zajímavý příběh ...



NRK > Nyheter > Distrikt > NRK Trøndelag

Trøndelag

E-post: trondelag@nrk.no
Tlf. 73 88 12 00

Nå får du kulturminner på mobilen



Kulturarven gjøres levende og dramatisk gjennom tekst, lyd og bilde på smarttelefonen din.
Foto: Montasje/NRK

Ferieturen langs landevegen kan bli en ny opplevelse til sommeren. Alt du trenger er en mobiltelefon.

HEGE MARI KVALØSÆTER hege.mari.kvalosater@nrk.no ELLA BERIT MATHISEN ella.berit.mathisen@nrk.no KARI SØRBØ kari.sorbo@nrk.no

Publisert 23.11.2011 12:45.

Del / tips / Skriv ut

Mobiltelefonen kan brukes til så mangt. Snart blir det mulig å se kulturminner på den.

Rissa kommune er først ut, med Stykket helleristningsfelt i Rissa kommune.

– Vi vil få kulturminner frem i lyset. De har en enorm verdi i seg selv, men også som opplevelse og attraksjon. sier Kristin Prestvoll.

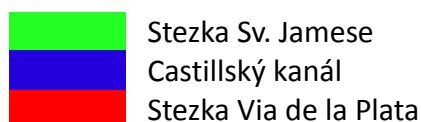
Nyeste bildegallerier



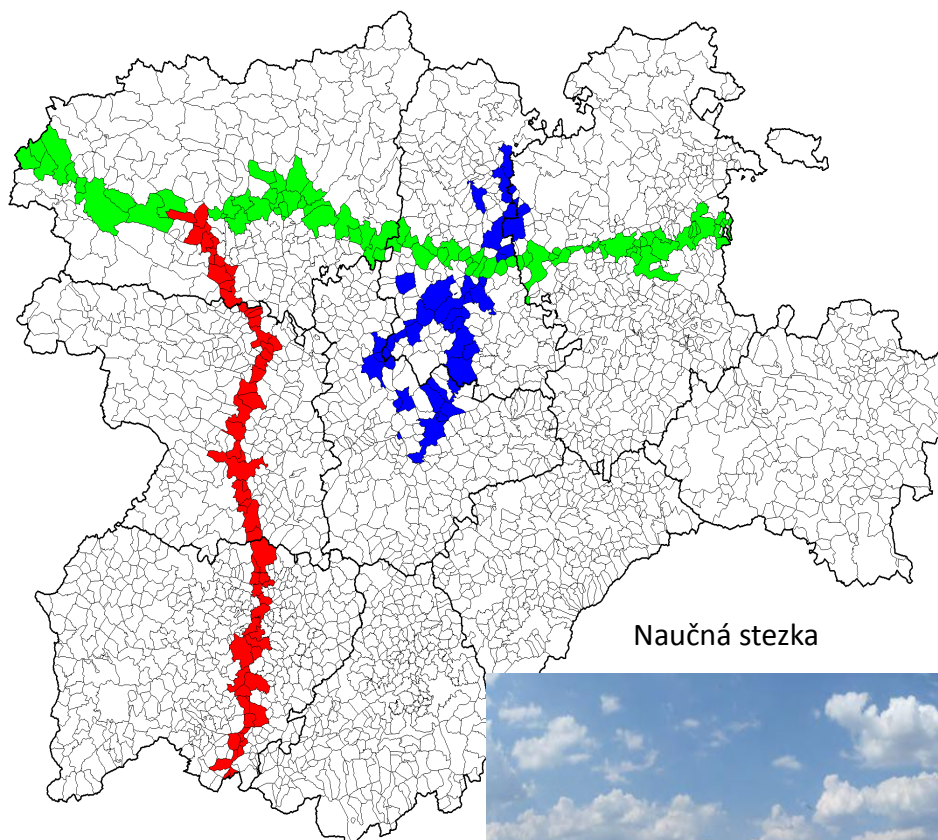
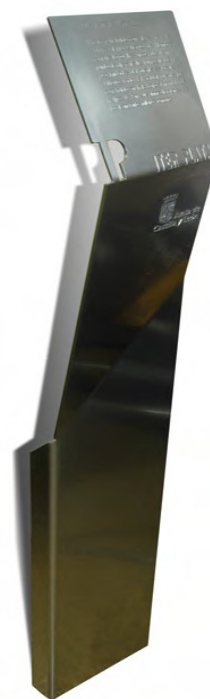
VIA DE LA PLATA (ES)

Cesty dědictví, komunikace, sociální a ekonomická využitelnost.

Projekt zaměřený na propagaci kulturních cest v rámci daného regionu.



Informační panel



Naučná stezka



NOVÉ POČÁTKY V MODENĚ (IT)

Hlavním cílem projektu je zvyšování inovativních a konkurenceschopných podnikatelských záměrů.

Specifické cíle:

Zabezpečit vznik inovativních malých a středních firem

Propagace používání sociálních médií a ICT

Pomoc při vytváření pracovních míst a propagace vzdělávání v rámci rozsáhlé sítě soukromých subjektů a institucí

Partnerství a utváření kapacit

Příklad projektu:

Název firmy: **Museum Antique Roses Srl**

Rok započetí činnosti: **2003**

Sektor: **Tourismus a kulturní aktivity**

Účetní rámec: **20.000- 30.000 Euro**

Zaměření: **Muzeum a kulturní aktivity týkající se starodávných růží, produkce a marketing odpovídajících produktů.**

www.museoroseantiche.it



INTEGRACE TURISTICKY ORIENTO VANÝCH SLUŽEB v moderní informační a komunikační společnosti (HU)

Cíle projektu:

Propagace ekonomických aktivit orientovaných na služby ve městě Bükfürdő (jedno z nejvýznamějších zdravotně-lázeňských měst v Maďarsku) za využití moderních ICT a webové orientovaných služeb.

Rozvoj e-znalostí a zvýšení konkurenceschopnosti turisticky orientovaných malých a středních firem (lokální úroveň).

Součásti projektu:

Realizace společné webové prezentace orientované na turizmus (www.visitbuk.hu), fungující ve čtyřech jazycích (včetně českého).

Tvorba podstránek pro malé a střední podniky (přímý přístup s možností aktualizace a úpravy dat)

Představení funkcí webového rozhraní, jako jsou: žádost o nabídku, možnost zamluvení, cestovní plánovač, online marketingové kampaně, novinky, napojení na sociální sítě atd.

Výsledky programu:

Funkční webový projekt – otevřený turisticky orientovaným službám v Bük, Bükfürdő.

Přibližně 1200 registrovaných firem (členů asociace), propagace jejich obchodních aktivit a služeb.

Přibližně 100 členů asociace, jež mají zdokonalené znalosti týkající se používání oficiálních turistických stránek.

Poznámka:

Jedná se v podstatě o webový projekt města, který spolu s katalogem firem, institucí a služeb nabízí turistům důležité informace o možnostech ubytování, kulturního vyžití a podobně. Prezentovány jsou služby místních zapojených subjektů. Jedná se tedy o online katalog místních subjektů spolu s tematicky zaměřenou nabídkou jejich služeb a produktů.

PŘÁTELÉ PŘÍRODY

Láska k přírodě, dýchat čistý vzduch (DE)

Aplikační software pro oblast Sasko – Anhaltsko s informacemi v oblasti turistiky, cyklovýletů, vodáctví, výletů atd...

- představení různých nabídek v rámci aktivní turistiky
- Sasko – Anhaltsko jako turistický cíl pro různé aktivity
- spolupráce s AlpStein za účelem získání mapových podkladů pro zobrazení cest, bodů zájmu atd. na stránkách www.naturfreude-erleben.de
- rámec aplikace v AppStore a Android Marketplace zprostředkuje veškerý obsah online (nové body zájmu, trasy atd.)
 - práva používání geografických dat
 - rozdílná rozhraní, např. Objednávkový systém Sasko - Anhaltsko
 - offline mód tras
 - možnosti stahování, připojení



Webová stránka www.naturfreude-erleben.de



- možnost sestavit místní trasy
- stáhnout trasy prostřednictvím AppStore nebo AndroidMarketplace
- data jsou zpracovávána rovněž v tiskové formě

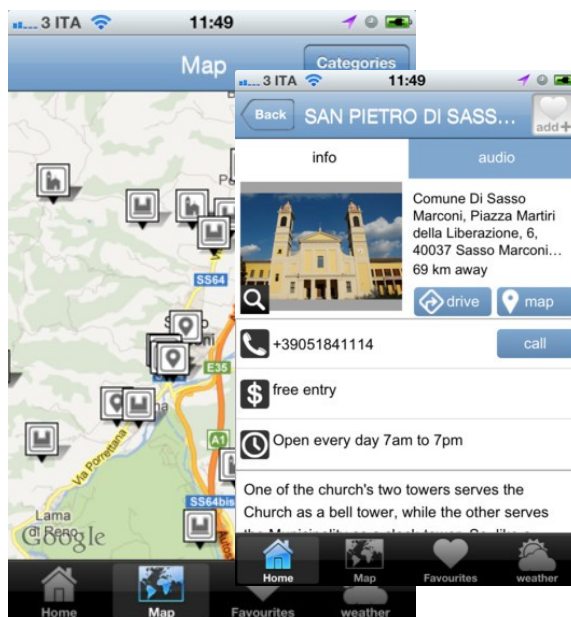


MAP 2 APP

vytvořte si svou mobilní cestovní aplikaci (IT)

SassoMobile je aplikace vyvinutá veřejnou správou města Sasso Marconi (14 000 obyvatel) za použití Map 2 App. Jediná osoba pracující v turistickém informačním centru vytvořila tuto aplikaci za méně než jeden týden, přičemž aplikace vykazala tisíce stažení během prvního týdne existence (iPhone + Android). Aplikace obsahuje standardní kategorie jako například památky a restaurace, stejně jako přizpůsobitelné kategorie. Většina obsahu zahrnuje také zvukovou podobu. Z toho důvodu je v dnešní době SassoMobile využíván také jako audioprůvodce městem, k dispozici pro každého a zdarma.

Celkové náklady projektu jsou nižší než 5000€.



SassoMobile, případová studie:

Naše Aplikace

Během několika měsíců naši uživatelé publikovali více než 30 aplikací týkající se zajímavých míst, které si předtím nemohli vývoj takového produktu dovolit.

Nyní v Map 2 App pracujeme s cílem umožnit kterémukoliv městu, obci ve světě, mít svou mobilní prezentaci za pomoci vysoce kvalitní aplikace a za minimální cenu.



TURISTICKÉ INTERAKTIVNÍ OBCHODY (PT)

Projekt vzniklý za účelem propagace turistické oblasti severní Portugalsko, investic do rozvoje zdokonalování produktů a vytváření souhry mezi veřejným a privátním sektorem. Součástí projektu je také tvorba e-komerce, databázového a e-maretingového systému pro integraci sítě turistických interaktivních obchodů se všemi turistickými atrakcemi severního Portugalska spolu s propagací a marketingem jak na regionální, tak i na lokální úrovni.

Interaktivní obchod na mezinárodním letišti Oporto, Portugalsko



GPSFRIENDLY.COM (PL)

Popis produktu

Nová e-sluzba na poli elektronické výměny digitálních dat týkající se turistických cest založená na IT systémech – souborech GPX (pro instalaci na GPS zařízeních) nebo Java aplikace (pro mobilní telefony). GPSFRIENDLY je možno využívat v Polsku, ale také dalších zemích, zvláště v sousedních a evropských zemích. V polsku je tato služba provozována pod jménem www.traseo.pl.

Jak systém funguje

Systém nabízí inovativní aplikaci, která zajišťuje svým uživatelům nové možnosti konverze jejich vlastních grafických a textových materiálů do podoby kompletních tras, které je možno zobrazit prostřednictvím aplikace na mobilních zařízeních. Aplikace umožňuje navigaci za použití smartphonů spolu se zobrazením obrázků s krátkým popisem, filtrování objektů. V neposlední řadě mohou všichni uživatelé aktualizovat svá data a doplňovat další objekty, přenášet je na server. E-sluzba je zdarma. Provozovatel systému profituje z reklam a propagačních kampaní.

Pozadí služby

Služba je dostupná ve dvou jazycích – polském a anglickém. Každým dnem je databáze doplňována o další body zájmu, doporučení k návštěvám (obrázky, články atd.). Databáze má v současnosti okolo 8700 tras v celosvětovém měřítku. Díky systému je možno získat nové kontakty z řad uživatelů díky napojení služby na Facebook. GPSFRIENDLY navyšuje povědomí a vzdělávání prostřednictvím návštěvy nových zajímavých míst v Polsku i za hranicemi. Službu je možno používat na osobním počítači, rovněž tak na mobilních zařízeních s OS Apple, BlackBerry, Android. Rovněž tak na telefonech Nokia, Sony Ericsson, Motorola a LG prostřednictvím Java verze systému. Systém vykazuje 35000 unikátních návštěv měsíčně, 10200 registrových uživatelů.

Finanční rámec projektu

Cena E-sluzby činí cca 200 000 € (cena za programování, nákup nezbytného vybavení, software, licence, promoční kampaň). Služba je spolufinancována evropskými fondy (85%) v rámci programu Inovativní ekonomika.

GPS MOBILE GUIDE virtuální turistický průvodce (PL)

Popis produktu

Služba Virtuální turistický průvodce je využívána v Polsku a dalších vybraných zemích (Itálie, Španělsko, Francie, USA). Služba je určena pro zařízení s operačním systémem Symbian (Nokia) a Apple pro I-phone. Do budoucna také pro Android ale také offline provoz.

Projekt je inovací v mezinárodním měřítku. Existují určití e-průvodci, které není možno využít jako průvodce virtuální prostřednictvím klientovi GPS pozice a zabezpečit, mimo jiné, audioslužby spolu se základními informacemi o navštívené lokalitě.

Jak systém funguje

Aplikace spolupracuje online internetovým serverem poskytujícím data. Nezbytné informace jsou zajištěny v širším prostoru v okolí dané turistické atrakce (například v celém městě). Objem přenesených dat je neomezený, avšak charakter dat se různí. Inovace se zakládá na zkloubení několika moderních technologií, například mapy Google, GPS pro smartphone, přenos dat pomocí GPRS, UMTS atd., zvuk je převáděn do digitální podoby. Moderní technologické řešení zkombinované do jedné e-slужby zaměřené na turismus se vyvinulo ve virtuálního průvodce, určitý druh virtuální osoby, pohybující se spolu s uživatelem a zajišťující mu důležité graficko-informační nebo hlasová data o místě kde se právě nachází, nebo které se snaží najít.

Pozadí služby

Služba je přístupná ve dvou jazycích – polském a anglickém s možností navštívit databázi o neomezený počet objektů a jazykových verzí. Každým dnem se databáze plní novými informacemi o turistických atrakcích včetně článků, obrázků a hlasových záznamů (50.000 fotek, 30.000 bodů zájmu, 350 hodin hlasového záznamu vytvořeným rodilými mluvčími). Služba nabízí jednoduchý přístup do databáze během cesty, prázdnin atd. Inteligentní navigací je v tomto ohledu schopnost vytvořit průvodce, zaslat popis, obrázky a pozici. Ke konci roku 2012 je předpokládaný počet uživatelů okolo 10.000.

Finanční rámec projektu

Cena E-slужby činí cca 200 000 € (cena za programování, nákup nezbytného vybavení, software, licence, promoční kampaň). Služba je spolufinancována evropskými fondy (85%) v rámci programu Inovativní ekonomika.