



Europäische Union, Europäischer Fonds für  
regionale Entwicklung: Investition in Ihre  
Zukunft / Evropská unie, Evropský fond pro  
regionální rozvoj: Investice do vaší budoucnosti



PROJEKT TURISTIKA BEZ HRANIC BYL PODPOŘEN Z FINANČNÍCH PROSTŘEDKŮ EVROPSKÉHO FONDU PRO REGIONÁLNÍ ROZVOJ.

# Informační a navigační systém Českosaského Švýcarska

## *Manuál pro uživatele*

České Švýcarsko o.p.s.





## Obsah

1. Úvod .....	3
2. Základní vlastnosti systému.....	4
2.1. Dostupnost systému.....	5
2.2. Jazykové mutace systému .....	6
2.3. Přeshraničnost systému .....	8
2.4. Mapové profily systému.....	9
3. Zobrazovací funkce systému .....	10
3.1. Turistické cíle.....	11
3.2. Akce .....	15
3.3. Trasy .....	18
4. Závěr.....	22





Europäische Union, Europäischer Fonds für  
regionale Entwicklung: Investition in Ihre  
Zukunft / Evropská unie, Evropský fond pro  
regionální rozvoj: Investice do vaší budoucnosti



PROJEKT TURISTIKA BEZ HRANIC BYL PODPOŘEN Z FINANČNÍCH PROSTŘEDKŮ EVROPSKÉHO FONDU PRO REGIONÁLNÍ ROZVOJ.

## 1. Úvod

Tento informační a navigační systém je výstupem projektu

TURISTIKA BEZ HRANIC - TOURISMUS OHNE GRENZEN,

který byl podpořen z prostředků Evropského fondu pro regionální rozvoj.

Zadavatel studie: Krajský úřad Ústeckého kraje - Lead partner projektu

Zhotovitel studie: Sdružení NOESIS - České Švýcarsko

Zpracovatel studie: Obecně prospěšná společnost České Švýcarsko





## 2. Základní vlastnosti systému

Informační a navigační systém má následující základní charakteristiky - systém je:

- Volně přístupný
- Trojjazyčný
- Přeshraniční
- Zobrazuje na 3 mapových profilech

Výše uvedené vlastnosti jsou blíže popsány v následujících kapitolách



Europäische Union, Europäischer Fonds für regionale Entwicklung: Investition in Ihre Zukunft / Evropská unie, Evropský fond pro regionální rozvoj: Investice do vaší budoucnosti

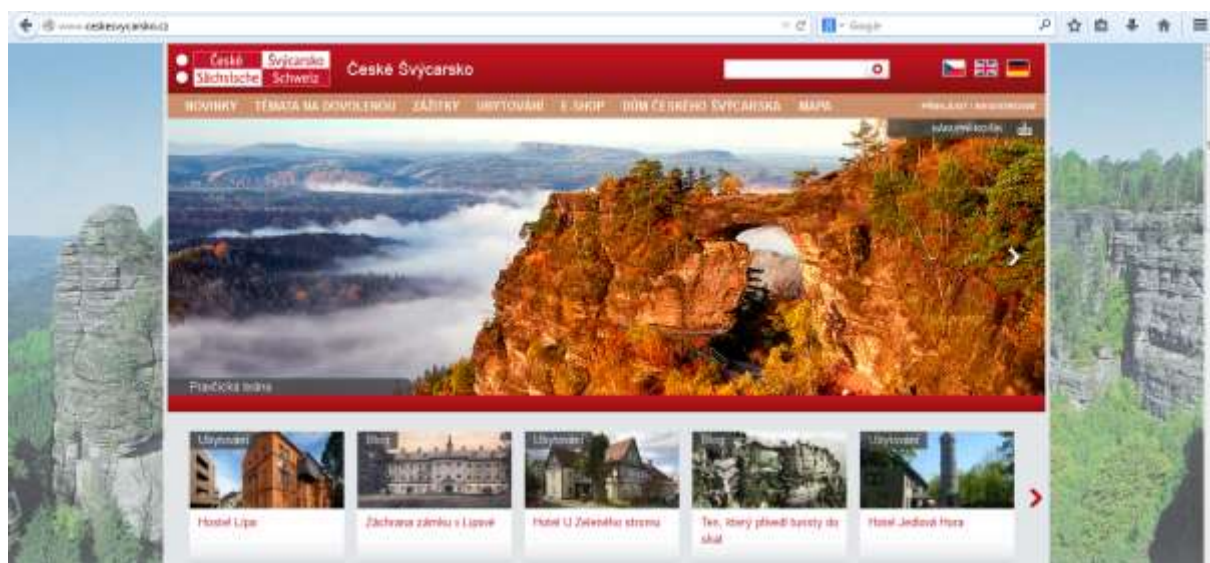
Ziel 3 | Cíl 3  
 Aktiv. soustava, Hlavní partner  
 2007-2013: www.ziel3-cil3.eu

PROJEKT TURISTIKA BEZ HRANIC BYL PODPOŘEN Z FINANČNÍCH PROSTŘEDKŮ EVROPSKÉHO FONDU PRO REGIONÁLNÍ ROZVOJ.

## 2.1. Dostupnost systému

Systém může být použit kdokoli s přístupem na internet a to jak na počítači tak i pomocí telefonu, umožňujícího využití mobilní verze navigačního systému. Systém je určen široké veřejnosti z řad turistů, zájemců o region i potenciálních návštěvníků Českosaského Švýcarska.

Systém je umístěn na webových stránkách [www.ceskesvycarsko.cz](http://www.ceskesvycarsko.cz):



Odkaz lze nalézt již na úvodní straně webu:

Veľvo dole ve sloupci Interaktivně - nabídka „Mapa regionu“

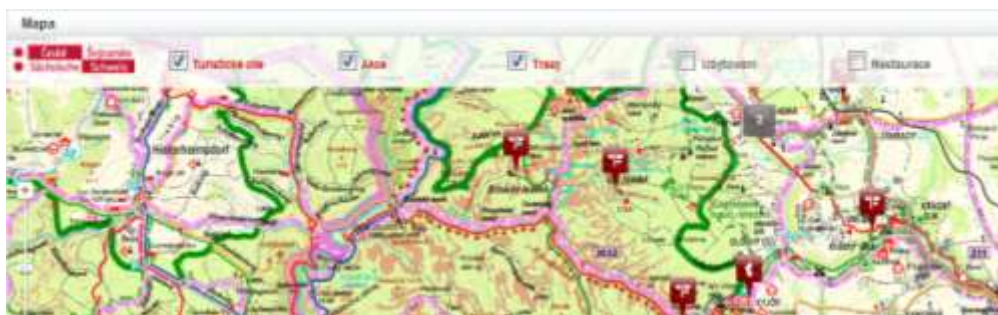




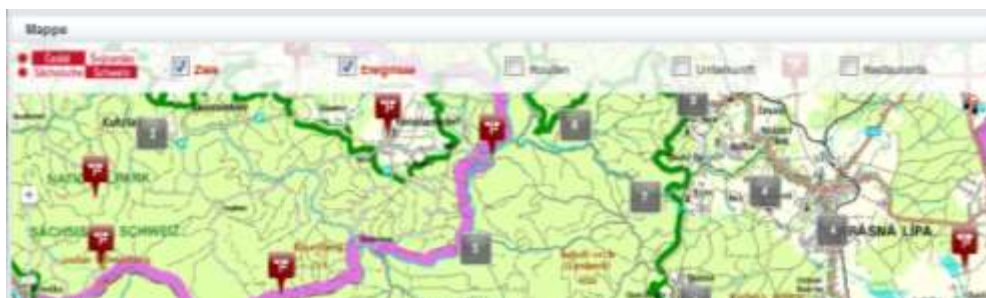
## 2.2. Jazykové mutace systému

Systém je trojjazyčný, funguje v českém, německém i anglickém jazyce.

Základní nabídka i další podmenu a funkce mají výše zmíněné 3 jazykové mutace, mezi kterými se přepíná pomocí kliknutí na symboly vlajek v horní pravé části základního menu webových stránek.



česká mutace



německá mutace



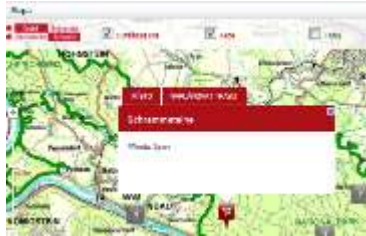
anglická mutace



PROJEKT TURISTIKA BEZ HRANIC BYL PODPOŘEN Z FINANČNÍCH PROSTŘEDKŮ EVROPSKÉHO FONDU PRO REGIONÁLNÍ ROZVOJ.

Příklad zobrazení jednoho z Cílů (např. Schrammsteine) v mapě a ukázka odkazu na informační stránku Cíle ve všech třech jazykových verzích:

Česká mutace



Anglická mutace



Německá mutace



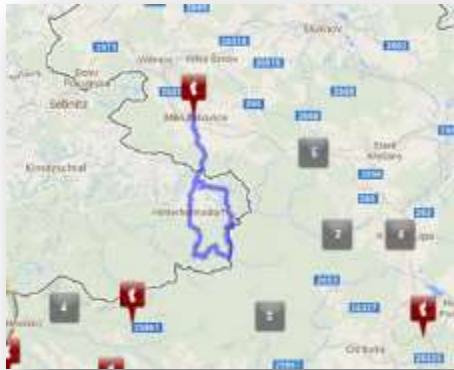


### 2.3. Přeshraničnost systému

Region Českosaského Švýcarska je přeshraniční a proto i Informační a navigační systém Českosaského Švýcarska funguje přeshraničně, tj. zobrazuje Cíle, Akce i Trasy na obou stranách státní hranice tedy jak v české tak i v saské části regionu.

Některé trasy jsou přeshraniční, tj. propojují obě části regionu

např. trasa „Z Mikulášovic do soutěsky Křinice“







## 2.4. Mapové profily systému

Informační a navigační systém Českosaského Švýcarska lze zobrazovat na třech různých mapových podkladech:

- Turistický mapový profil



- Silniční mapový profil



- Satelitní mapový profil



Mezi jednotlivými mapovými profily se přepíná pomocí tlačítek:

- „+“/„-“/„šoupátko na ose“ pro přiblížení či oddálení mapy
- „Turistická mapa“/ „Mapa“/ „Satelitní“ v levé části mapy



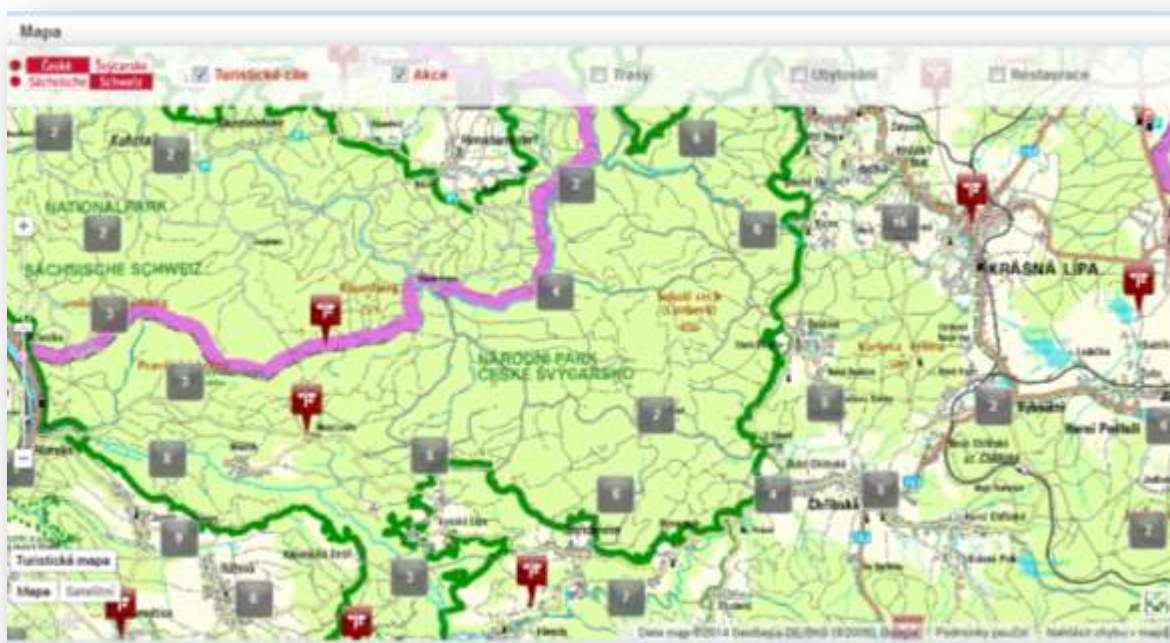
### 3. Zobrazovací funkce systému

Interaktivní mapa nabízí zobrazení následujících kategorií:

- Turistické cíle,
- Akce
- Trasy v regionu

Systém umožňuje filtraci výběru - lze filtrovat i více kategorií zároveň. Jejich zobrazení se nastavuje pomocí zašrtávacího políčka v horní liště mapy.

Následující obrázek ukazuje příklad filtrace - např. Turistické cíle i Akce:



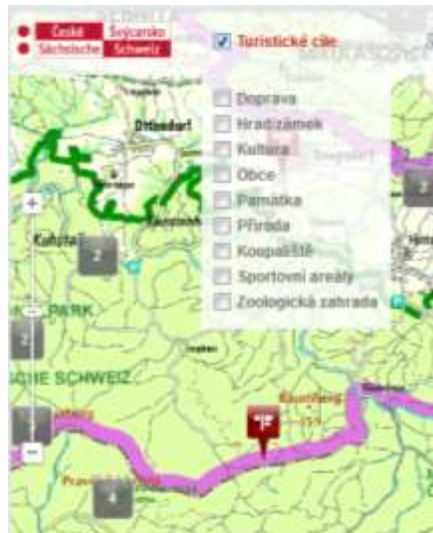
Jednotlivé kategorie popisují následující kapitoly.



### 3.1. Turistické cíle

Kategorie „Turistické cíle“ má následující podkategorie:

- Doprava
- Hrad/zámek
- Kultura
- Obce
- Památka
- Příroda
- Koupaliště
- Sportovní areály
- Zoologická zahrada

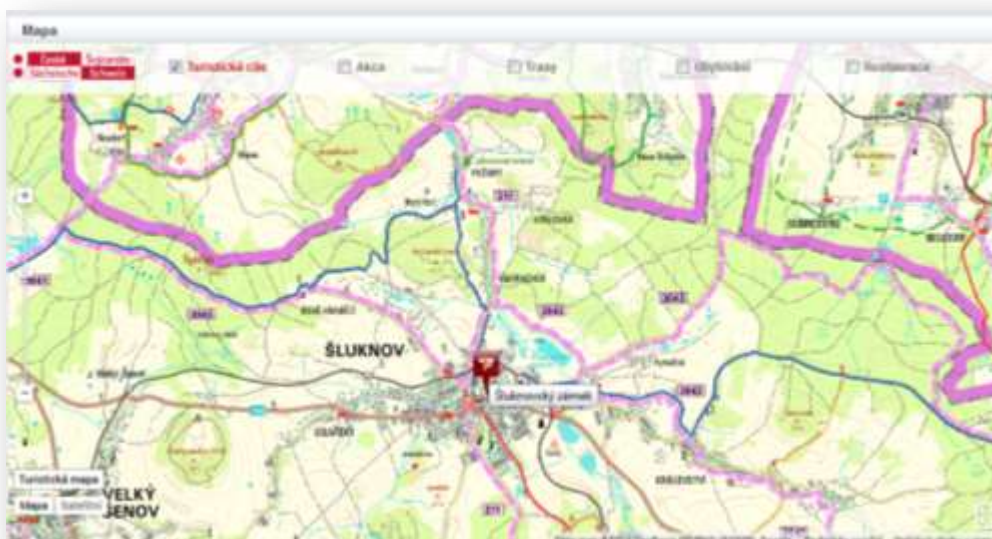


Zobrazení podkategorií se nastavuje zaškrťovacím políčkem, kdy lze opět kombinovat i více možností najednou



Turistické cíle mají ikonku ve tvaru rozcestníku

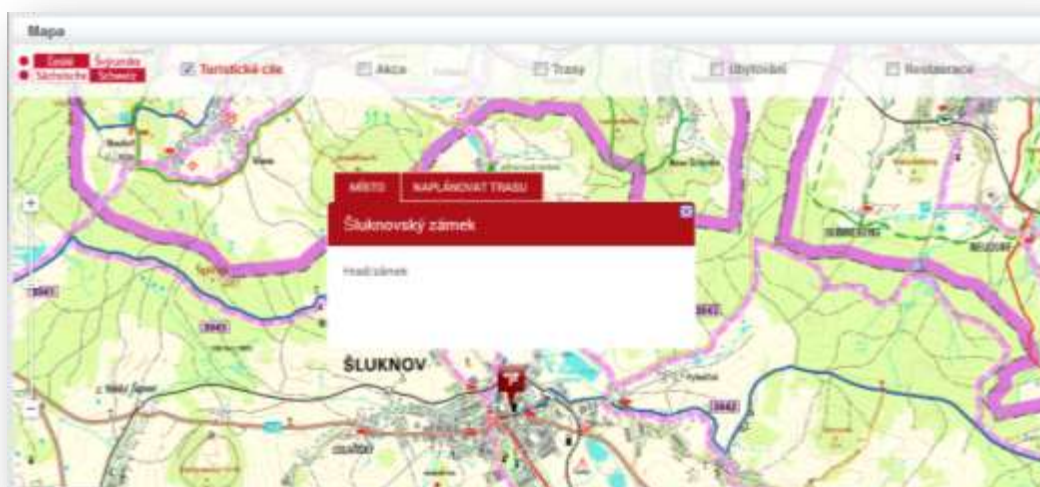
Pokud se na ikonku najede myší (bez kliknutí), zobrazí se název místa:





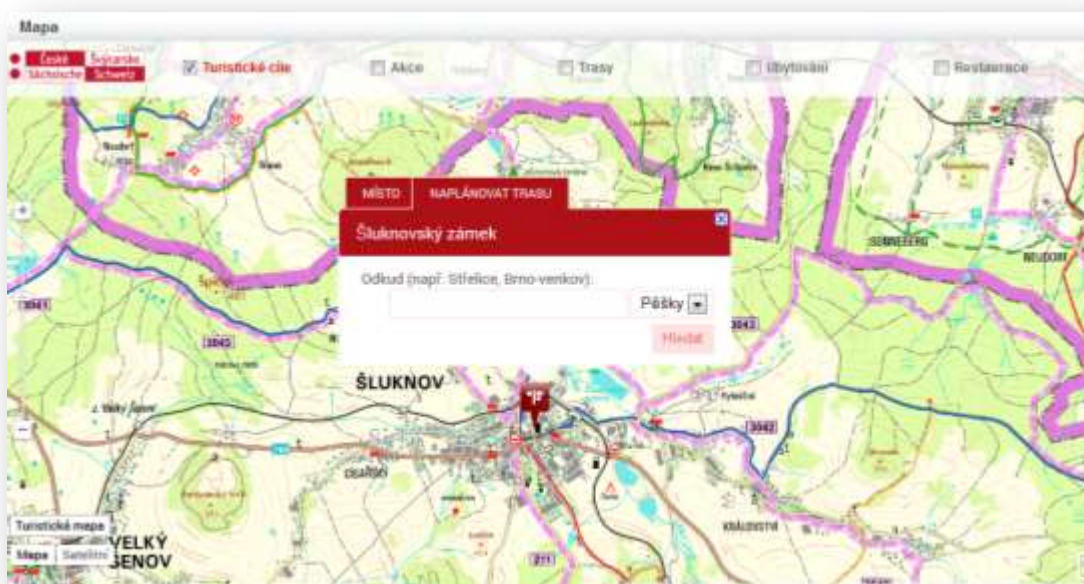
PROJEKT TURISTIKA BEZ HRANIC BYL PODPOŘEN Z FINANČNÍCH PROSTŘEDKŮ EVROPSKÉHO FONDU PRO REGIONÁLNÍ ROZVOJ.

Pokud se na ikonku klikne, zobrazí se název místa, kategorie a záložka „Naplánovat trasu“



Po kliknutí na možnost „Naplánovat trasu“ se objeví:

- políčko „Odkud“, kam lze vyplnit název místa/obce, ze kterého se na daný turistický cíl chceme dostat
- rolovací menu s nabídkou Pěšky/Autem



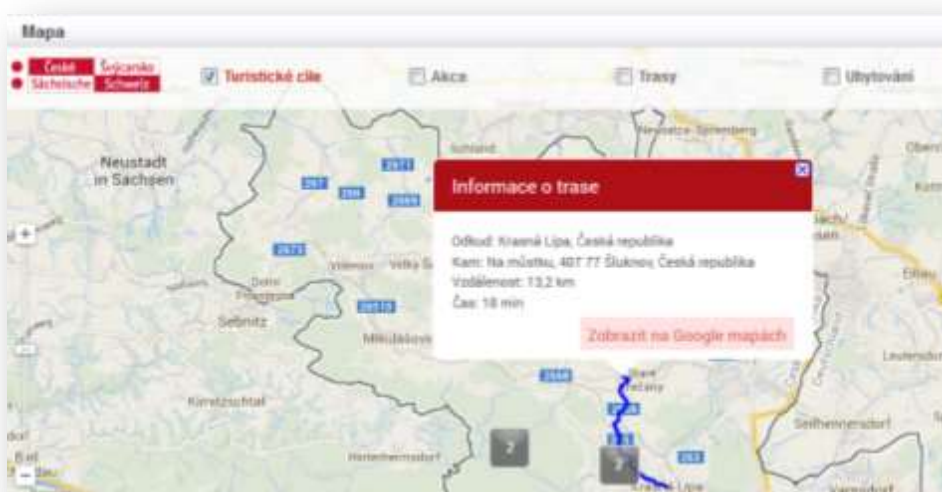


PROJEKT TURISTIKA BEZ HRANIC BYL PODPOŘEN Z FINANČNÍCH PROSTŘEDKŮ EVROPSKÉHO FONDU PRO REGIONÁLNÍ ROZVOJ.

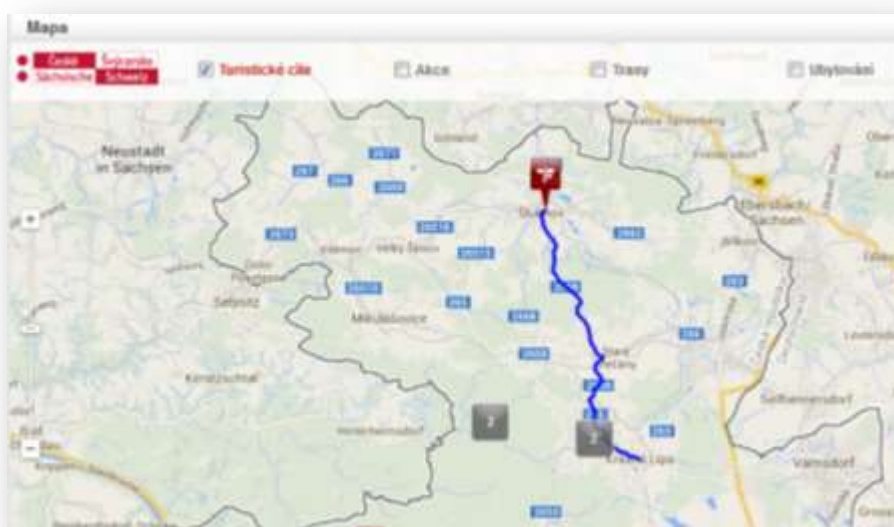
Po vyplnění políčka „odkud“ a způsobu dopravy, se v mapě zobrazí trasa do vybraného a tabulka s informacemi o trase, které obsahují:

- odkud
- kam
- vzdálenost v km
- čas

Příklad trasy ukazuje následující obrázek, kdy se do Turistického cíle „Šluknovský zámek“ dostáváme z Krásné Lípy:



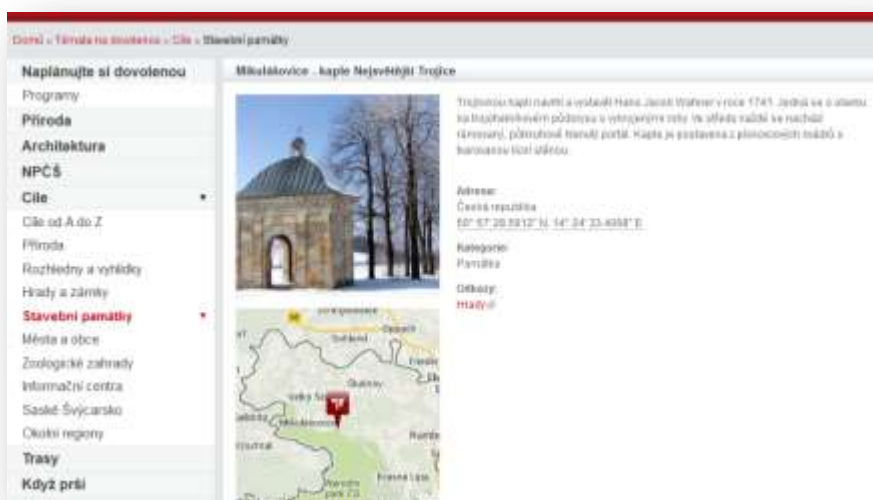
Políčko „Informace o trase“ lze zavřít kliknutím na křížek v pravém horním rohu políčka:





PROJEKT TURISTIKA BEZ HRANIC BYL PODPOŘEN Z FINANČNÍCH PROSTŘEDKŮ EVROPSKÉHO FONDU PRO REGIONÁLNÍ ROZVOJ.

Po kliknutí na název Turistického cíle v políčku se zobrazí stránka s informacemi o daném místě, opatřené fotografií, adresou (GPS souřadnice)

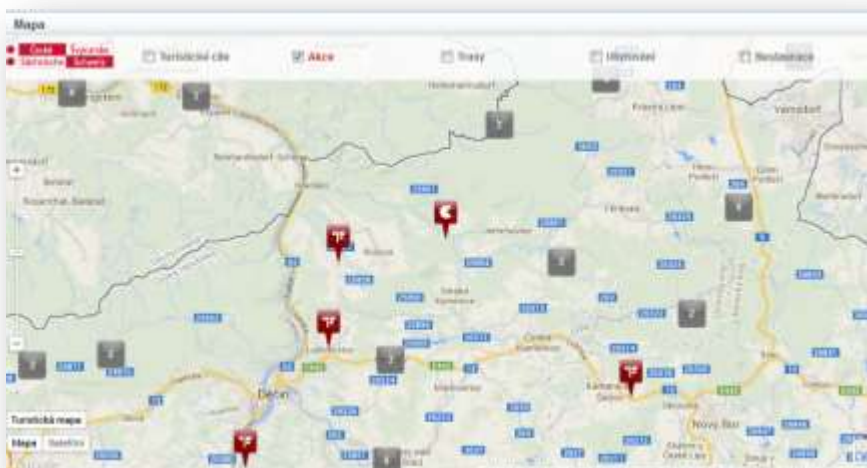




## 3.2. Akce

Kategorie „Akce“ nemá žádné podkategorie

zobrazuje se pomocí ikony „smějícího se smajlíka“



Po kliknutí na ikonku akce se objeví políčko s názvem akce a s možností kliknout na další záložku „Naplánovat trasu“



Stejně jako u kategorie „Turistické cíle“ se po kliknutí na možnost „Naplánovat trasu“ objeví:

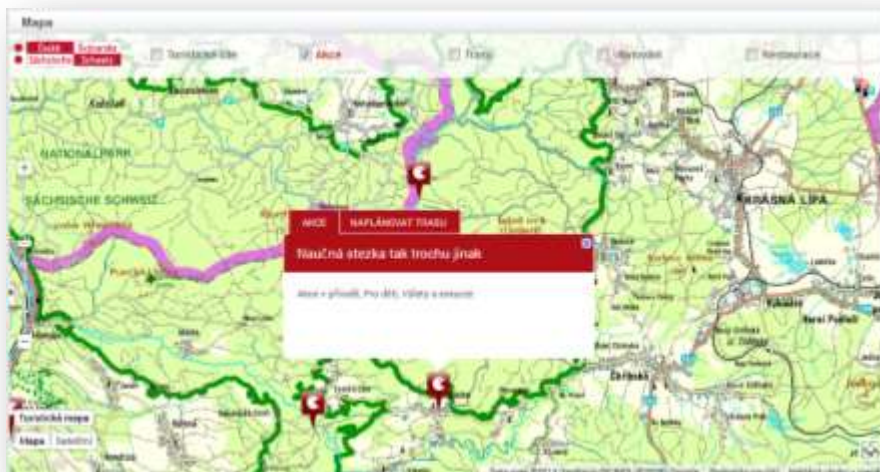
- políčko „Odkud“, kam lze vyplnit název místa/obce, ze kterého se na daný turistický cíl chceme dostat
- rolovací menu s nabídkou Pěšky/Autem



PROJEKT TURISTIKA BEZ HRANIC BYL PODPOŘEN Z FINANČNÍCH PROSTŘEDKŮ EVROPSKÉHO FONDU PRO REGIONÁLNÍ ROZVOJ.

Tento plánovač trasy funguje stejně i u této jako u Turistických cílů (podrobnější popis viz výše)

Po kliknutí na ikonku akce se objeví políčko s názvem akce a podkategorií



Po kliknutí na název akce se objeví informační stránka akce







PROJEKT TURISTIKA BEZ HRANIC BYL PODPOŘEN Z FINANČNÍCH PROSTŘEDKŮ EVROPSKÉHO FONDU PRO REGIONÁLNÍ ROZVOJ.



Informační stránka akce obsahuje následující údaje:

- Termín akce
- Popis akce
- Místo
- Organizátor akce

Informační stránku akce si lze také stáhnout ve formátu PDF či vytisknout (pomocí ikon ve spodní části stránky).

Informační stránka akce umožňuje také stažení plakátu akce

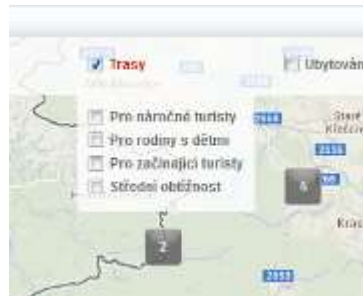




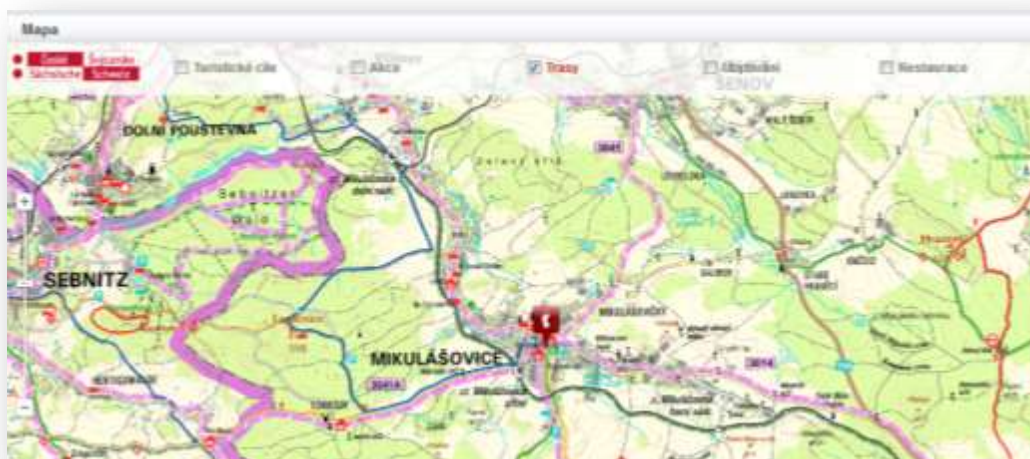
### 3.3. Trasy

Kategorie „Trasy“ má následující podkategorie:

- Pro náročné turisty
- Pro rodiny s dětmi
- Pro začínající turisty
- Střední obtížnost



Pro zobrazení „Trasy“ v interaktivní mapě se používá ikonka ve tvaru „chodidla“



Po kliknutí na vybranou ikonu trasy se zobrazí políčko s jejím názvem a podkategorií:



PROJEKT TURISTIKA BEZ HRANIC BYL PODPOŘEN Z FINANČNÍCH PROSTŘEDKŮ EVROPSKÉHO FONDU PRO REGIONÁLNÍ ROZVOJ.



Po kliknutí na název trasy v políčku se zobrazí informační stránka trasy:

Domů - Téma na zobrazení - Trasy - Pěšky

**Naplánujte si dovolenou**

Programy

Příroda

Architektura

NPCŠ

Cile

Trasy

**Pěšky**

Na kole

Na kolečkách

S příbitem

Hřebenovka

Když prší

Kultura

Sport

Zima

Regionální výrobky

Fotogalerie

Video

**Z Mikulášovic do soutěsky Křivice**



Ze středů **Mikulášovic** se vydáme po žluté značce. Měří stoupá kolem **Harčova náře** až na hranici se švicaršým Švicarskem. Zde se napojíme na červeně značenou stezku a projdeme kolem osady **Waldberg** a kolem bývalého mlýna – nyní penzionu **Obemühle**, poté po vlesku nad ústím Křivice a nakonec sestoupíme k přírodní prameni na začátku **Harčova spletní (Obere Schläpfe)**. Sestup je koliditní po 700 m dlouhé náře, které končí 7m vysokou hrází. Právě tady asi půl hodiny a převážně sáhem si vyprávějí zajímavé historky, bohužel jen v německém jazyce. Ledňky jdují stěží od Mikulášovic do konce řeky, ale tady naprosto v proudu, kolem stěželeté lesy a pěšky.

Poté vystoupíme úzím schodištěm ze soutěsky Křivice po červené stezce na státi **Herrmannsdorf** a dále na vyhládku **Königsplatz**. Tento výhled, při kterém procházíme pod převislými skalními útesy, je sice náročný, ale odměnou nám je krásný výhled na řeku a město zastřešené Čaršou Švicarska, na Švicarsko a Jizersko.

Blíže po červené značce dále do **Herrmannsdorfu** - do malebně zastřešené osady s několika zachovalými gotickými domy a **Muzeem lesních dělníků (Holzknechtensammlung)**. Z Herrmannsdorfu nás pak modrá značka dovádí zpět k vrchu **Waldberg**, na kterém stojí ruiny, velmi příslušná rozhledna a mohutným výhledem. Napojíme se na žlutou značku, po které se výhledem stepem sestoupíme zpět do Mikulášovic.

Právě se do Mikulášovic vrátíme o **Velikonočních jezdcích**, spíše zde nové zobrazení trasy **Velikonočních jezdcích**.

**Otnovení jízdy Velikonočních jezdcích v Mikulášovicích**  
Stará kulturní tradice jízdy velikonočních jezdcích (německy Osterreiten) byla na Švicarsku a v Horní Lužici rozšířena naposledy v 19. století, první jízda je však přibližně zmínována již v 15. století. Jedná se o prostý záměr spojený s vírou a prosbami za dobrý úroda.

Muži v červených čepicích, hadcích a kožených jezdeckých botách mezi nimi patří od vesnice k vesnici a nesou na zádech zmrzléhošské Jízdy Křivice. Jedno dívali obježdu řístov své vesnice, takže jim pohledná a před korouhvi, a poté se vydají na prázdné do vesnice soustředěti. Při celou dobu přívětivě hřbitovním pláň zadržují vyřazení Jízdy Křivice. V souvislosti s tím se rozpráví se do rodu, kde jsou potrošním. Odpovědně nakládají zpátky do rodu stejným způsobem.

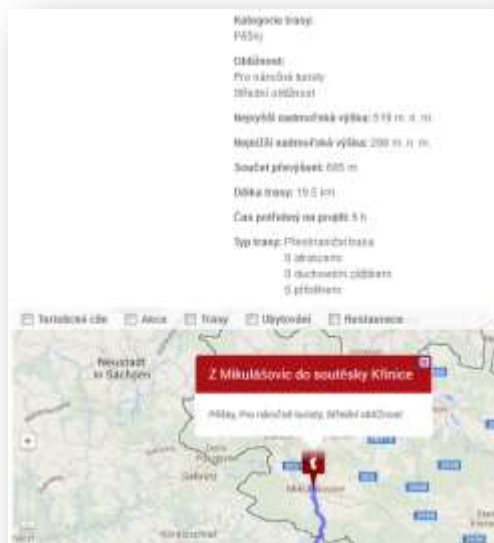
Tato stránka je opatřena fotografiemi míst z trasy a podrobným popisem trasy, kde názvy míst slouží zároveň jako odkazy na stránku daného turistického cíle. Popis trasy obsahuje i zajímavé informace z historie či o místních tradicích (jako např. zde o Velikonočních jízdách).

Pod informačním textem jsou uvedeny následující údaje:

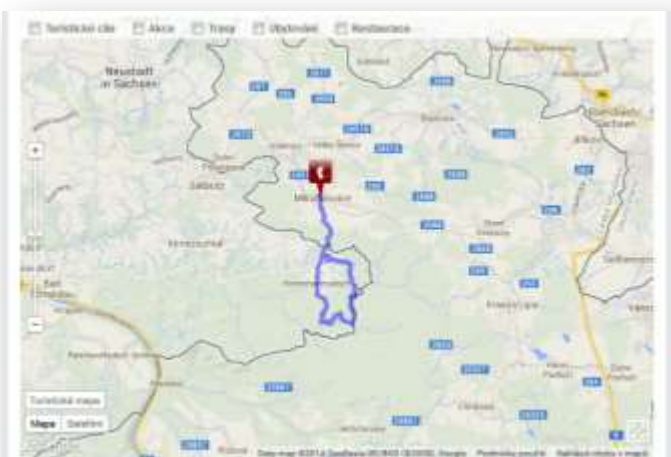


PROJEKT TURISTIKA BEZ HRANIC BYL PODPOŘEN Z FINANČNÍCH PROSTŘEDKŮ EVROPSKÉHO FONDU PRO REGIONÁLNÍ ROZVOJ.

- Kategorie trasy
- Obtížnost
- Nejvyšší a nejnižší nadmořská výška trasy
- Součet převýšení trasy
- Délka trasy
- Čas na projití trasy
- Typ trasy



Níže na stránce je náhled na interaktivní mapu navigačního systému se zakreslením vybrané trasy



Pod mapou trasy je grafické znázornění výškových poměrů trasy:



PROJEKT TURISTIKA BEZ HRANIC BYL PODPOŘEN Z FINANČNÍCH PROSTŘEDKŮ EVROPSKÉHO FONDU PRO REGIONÁLNÍ ROZVOJ.



V dolní části informační stránky je nabídka možnosti stažení trasy jako PDF či vyištění stránky

Informační stránky trasy jsou i v anglickém a německém jazyce





## 4. Závěr

Informační a navigační systém Českosaského Švýcarska byl navržen a vytvořen tak, aby jeho ovládání bylo snadné, intuitivní a aby poskytoval ucelený interaktivní systém turistických informací pro všechny uživatele tohoto systému.

