

TURISTIKA BEZ HRANIC



Europäische Union. Europäischer Fonds für regionale Entwicklung: Investition in Ihre Zukunft / Evropská unie. Evropský fond pro regionální rozvoj: Investice do vaší budoucnosti



Ziel 3 | Cíl 3
Ahoj sousede, Hallo Nachbar.
2007-2013. www.ziel3-cil3.eu

ZPRÁVA O STAVU A VÝVOJI NÁVŠTĚVNOSTI V DESTINACI ČESKÉ ŠVÝCARSKO, část I.

Výstup projektu:

Turistika bez hranic

Kapitola č. 3 - Monitoring návštěvnosti Českého Švýcarska

Objednatel: Ústecký kraj

Zpracovatel: České Švýcarsko, o.p.s.

Realizace: srpen 2013

TURISTIKA BEZ HRANIC



Europäische Union. Europäischer Fonds für regionale Entwicklung: Investition in Ihre Zukunft / Evropská unie. Evropský fond pro regionální rozvoj: Investice do vaší budoucnosti



Ziel 3 | Cíl 3
Ahoj sousede. Hallo Nachbar.
2007-2013. www.ziel3-cil3.eu

Úvod

Součástí 1. čtvrtletní zprávy o návštěvnosti v regionu České Švýcarsko jsou data o návštěvnosti, jejich znázornění v grafech a komentář.

Jelikož se jedná o první „startovní“ zprávu, není možné porovnat údaje s předchozími obdobími a sledovat trendy ve vývoji.

Zpráva obsahuje údaje získané z následujících zdrojů:

1. Sloupkové sčítače na území Národního parku České Švýcarsko
 - a. Tři prameny, Edmundova soutěska, Jetřichovické vyhlídky
2. Místa se zvýšenou turistickou koncentrací (místa s placeným vstupem)
 - a. Loreta Rumburk
 - b. Zoologická zahrada Děčín - Pastýřská stěna, p.o.
 - c. Státní zámek Benešov nad Ploučnicí
 - d. Zámek Děčín, příspěvková organizace statutárního města Děčína
 - e. Šluknovský zámek
 - f. Soutěsky Hřensko
3. Infocentra v regionu
 - a. Informační středisko v Domě Českého Švýcarska (Krásná Lípa)
 - b. Informační středisko Jetřichovice
 - c. Informační středisko Dolní Chřibská – Saula
 - d. Městské informační centrum REGIA a.s. (Varnsdorf)
 - e. Informační středisko Tolštejnského panství (Jiřetín pod Jedlovou)
 - f. Městské informační centrum Atlantik (Děčín)
 - g. Informační centrum Česká Kamenice
 - h. Městské informační centrum Rumburk
 - i. Regionální informační centrum Šluknov

TURISTIKA BEZ HRANIC



Europäische Union. Europäischer Fonds für regionale Entwicklung: Investition in Ihre Zukunft / Evropská unie. Evropský fond pro regionální rozvoj: Investice do vaší budoucnosti



Ziel 3 | Cíl 3
Ahoj sousede, Hallo Nachbar.
2007-2013. www.ziel3-cil3.eu

4. Ubytovatelé v regionu

- a. Dům Českého Švýcarska (Krásná Lípa)
- b. Kemp a ubytovna Celnice na Mezní Louce
- c. Wellnes penzion a restaurace BALNIKA (Mikulášovice)
- d. Zámek Děčín
- e. Hotel Zámeček (Rynartice)
- f. Penzion Na Stodolci (Dolní Chřibská)

TURISTIKA BEZ HRANIC



Europäische Union. Europäischer Fonds für regionale Entwicklung: Investition in Ihre Zukunft / Evropská unie. Evropský fond pro regionální rozvoj: Investice do vaší budoucnosti

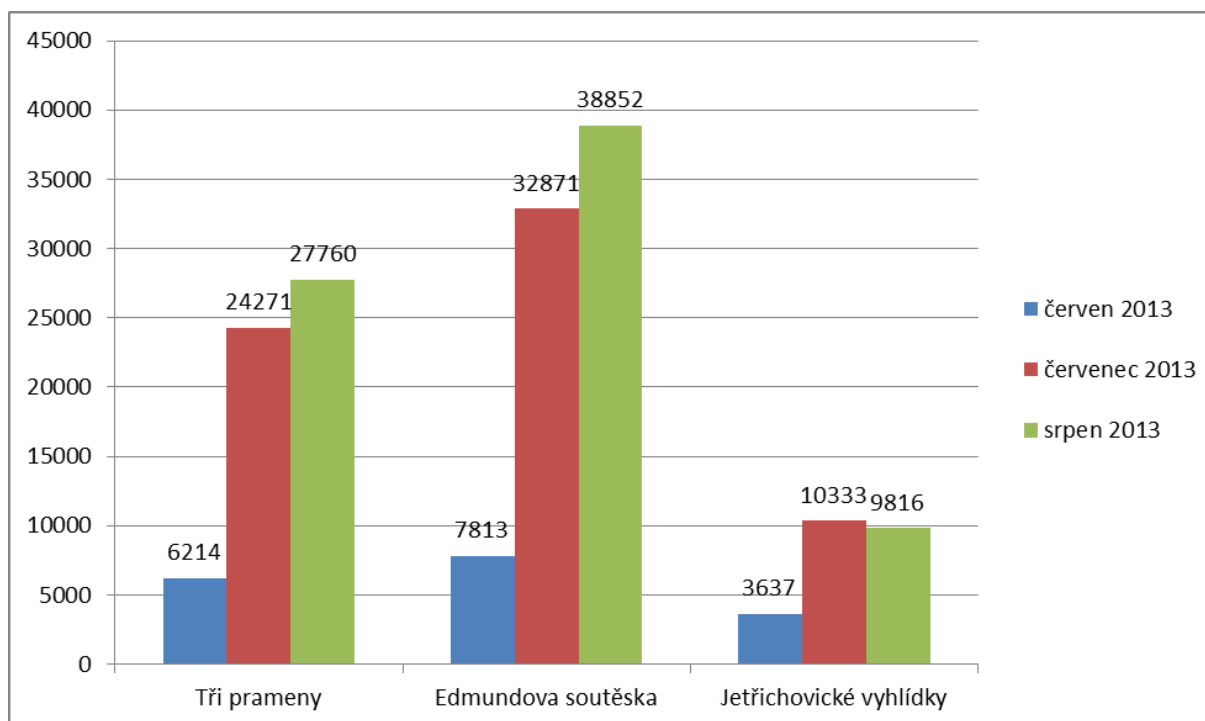


Ziel 3 | Cíl 3
Ahoj sousede. Hallo Nachbar.
2007-2013. www.ziel3-cil3.eu

1. Sloupkové sčítače na území Národního parku České Švýcarsko

Návštěvnost Národního parku České Švýcarsko - sloupkové sčítače

2013	Tři prameny	Edmundova soutěska	Jetřichovické vyhlídky
červen 2013	6 214	7 813	3 637
červenec 2013	24 271	32 871	10 333
srpen 2013	27 760	38 852	9 816
CELKEM	58 245	79 536	23 786



GRAF 1 – Návštěvnost národního parku České Švýcarsko v období 6-8/2013

Základní informace o monitoringu návštěvnosti v Národním parku České Švýcarsko lze získat například ze článku „Výsledky monitorování a jejich využití v praxi - České Švýcarsko“ uveřejněného 2.8.2010 v časopise Ochrana přírody – Zvláštní číslo/2010, kde se dozvíme, že Správa národního parku zahájila sledování návštěvnosti již v roce 2005, kdy zavedla automatická sčítací zařízení a v roce 2008 tuto aktivitu ještě rozšířila v rámci svého projektu Komplexní monitoring přírodního prostředí v národním parku České Švýcarsko, podpořeného z Finančních mechanismů EHP/Norsko.

Protože do Národního parku České Švýcarsko vede značné množství přístupových cest, není možné zjistit přesný celkový počet návštěvníků parku v určitém časovém období. Pro monitorování návštěvnosti tak byly vybrány lokality, které leží na nejvýznamnějších turistických trasách, přeshraničních cestách do Národního parku Saské Švýcarsko a výběrově i v první zóně NPČS. Hlavním záměrem je v prvním případě pozorování toku turistů jednotlivými lokalitami v čase, ve druhém

TURISTIKA BEZ HRANIC



Europäische Union. Europäischer Fonds für regionale Entwicklung: Investition in Ihre Zukunft / Evropská unie. Evropský fond pro regionální rozvoj: Investice do vaší budoucnosti



Ziel 3 | Cíl 3
Ahoj sousede, Hallo Nachbar.
2007-2013. www.ziel3-cil3.eu

sledování vzájemné výměny turistů mezi oběma národními parky a konečně v posledním sledování ilegálních průchodů územím s nejvyšším stupněm ochrany.

Při spuštění automatického sčítacího systému v dubnu 2005 bylo obsazeno devět lokalit. V roce 2008 došlo díky grantu z Finančních mechanismů EHP/Norsko k rozšíření na 15 lokalit. Lokality, kde jsou umístěné sčítače nalezneme na obrázku č.1 níže.



OBRÁZEK 1 – Lokality s instalovanými sčítači návštěvnosti národního parku České Švýcarsko

Jak je ve zmíněném článku uvedeno, dlouhodobé poznatky o vývoji návštěvnosti Národního parku České Švýcarsko budou především znamenat posun v oblasti rozhodování o managementových opatřeních majících dopad na návštěvníky, a to jak ve smyslu řízení návštěvnosti prováděného v zájmu ochrany přírody, tak i ve smyslu rozvoje území pro naučné, poznávací a rekreační aktivity.

Více informací o monitoringu návštěvnosti Národního parku České Švýcarsko pomocí sloupkových čítačů a článek v elektronické podobě zde:

<http://www.casopis.ochranaprirody.cz/zvladni-cislo/vysledky-monitorovani-a-jejich-vyuziti-v-praxi-ceske-svycarsko.html>

Lokality, které byly vybrány do tohoto pravidelného monitoringu jsou nejvíce navštěvovanými v rámci celého národního parku České Švýcarsko.

TURISTIKA BEZ HRANIC



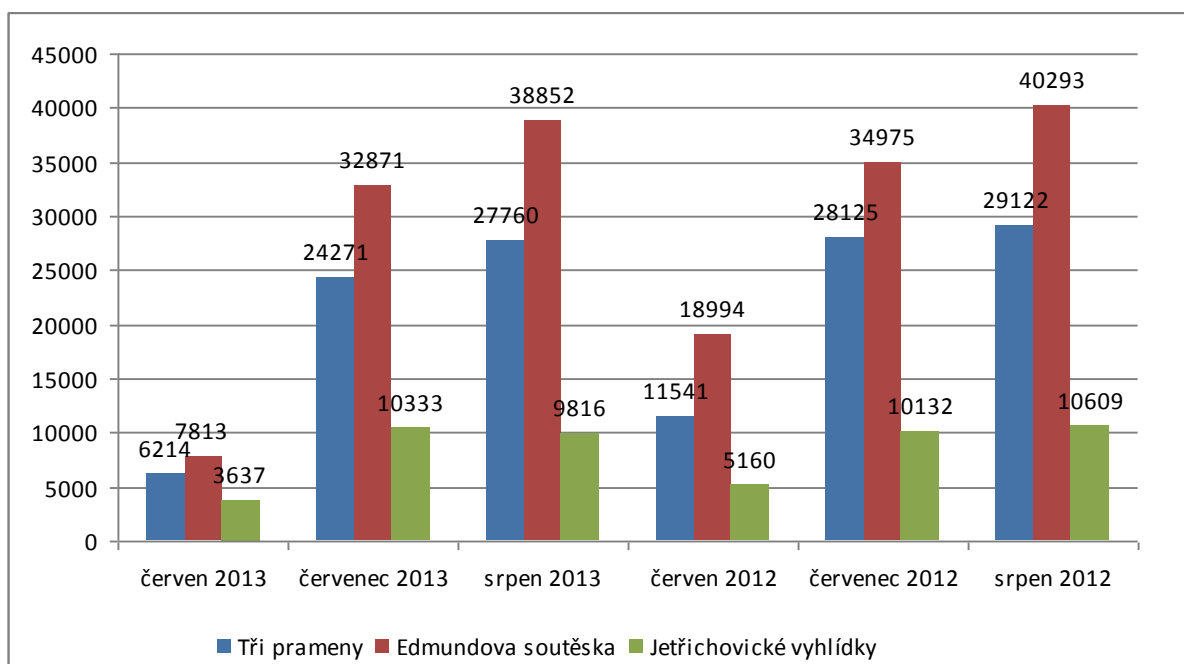
Europäische Union. Europäischer Fonds für regionale Entwicklung: Investition in Ihre Zukunft / Evropská unie. Evropský fond pro regionální rozvoj: Investice do vaší budoucnosti



Ziel 3 | Cíl 3
Ahoj sousede. Hallo Nachbar.
2007-2013. www.ziel3-cil3.eu

Jsou cenné i proto, že z nich lze vyvodit návštěvnost nejexponovanější přírodní památky v Českém Švýcarsku, Pravčické brány. Tři prameny jsou jedním z výchozích bodů k této památce. Protože se dlouhodobě nedaří získat od provozovatele údaje o konkrétní návštěvnosti Pravčické brány, můžeme si udělat představu na základě údajů ze sčítače umístěného pod Pravčickou bránou.

2013	Tři prameny	Edmundova soutěska	Jetřichovické vyhlídky
červen 2013	6 214	7 813	3 637
červenec 2013	24 271	32 871	10 333
srpen 2013	27 760	38 852	9 816
CELKEM	58 245	79 536	23 786
2012	Tři prameny	Edmundova soutěska	Jetřichovické vyhlídky
červen 2012	11541	18994	5160
červenec 2012	28125	34975	10132
srpen 2012	29122	40293	10609
CELKEM	68788	94262	25901



GRAF 2 – Porovnání návštěvnosti národního parku České Švýcarsko v období 6-8 v letech 2012 a 2013

Graf 2 ukazuje zajímavé zjištění, že můžeme sledovat ve všech lokalitách mírný pokles návštěvnosti v sezóně 2013 oproti stejnému období 2012.

TURISTIKA BEZ HRANIC



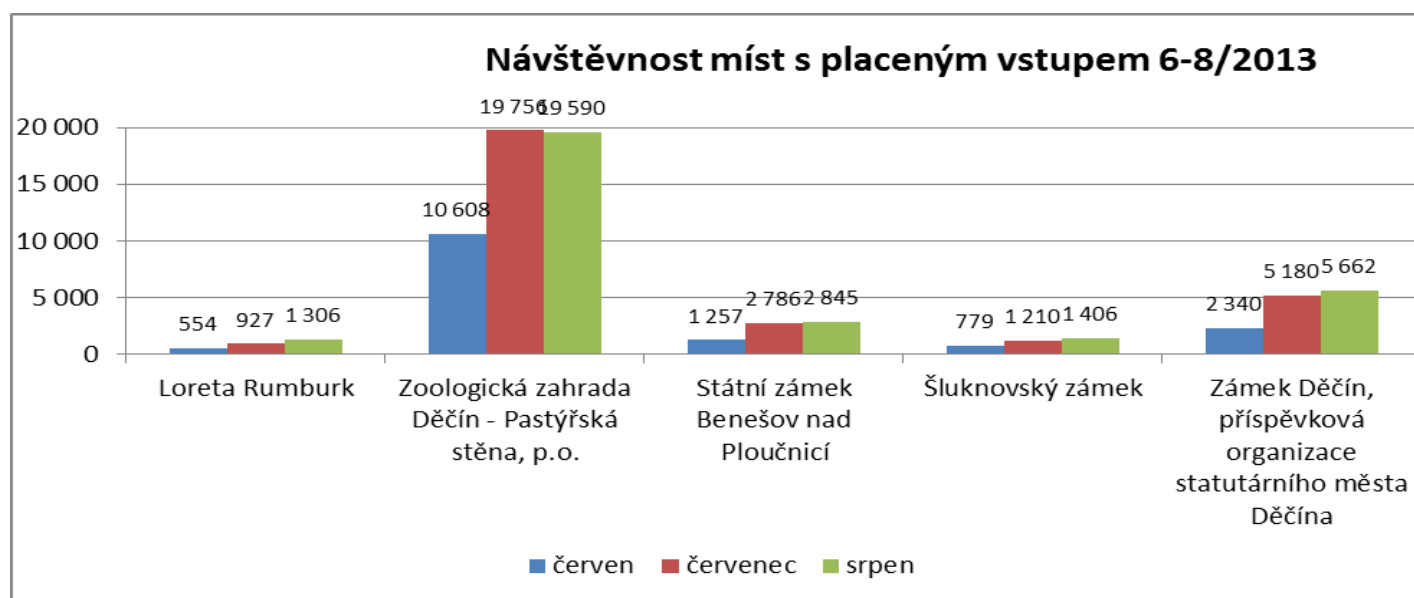
Europäische Union. Europäischer Fonds für regionale Entwicklung: Investition in Ihre Zukunft / Evropská unie. Evropský fond pro regionální rozvoj: Investice do vaší budoucnosti



Ziel 3 | Cíl 3
Ahoj sousede. Hallo Nachbar.
2007-2013. www.ziel3-cil3.eu

2. Místa se zvýšenou turistickou koncentrací (místa s placeným vstupem)

	Počet návštěvníků na místech s placeným vstupem									CELKEM 6-8/2013
	červen			červenec			srpen			
	Češi	cizinci	CELKEM	Češi	cizinci	CELKEM	Češi	cizinci	CELKEM	
Loreta Rumburk	483	71	554	779	148	927	1 207	99	1 306	2 787
Soutěsky Hřensko (Edmundova+Divoká)										129 600
Zoologická zahrada Děčín - Pastýřská stěna, p.o.	10 608		10 608	19 756		19 756	19 590		19 590	49 954
Státní zámek Benešov nad Ploučnicí	1 257		1 257	2 786		2 786	2 845		2 845	6 888
Šluknovský zámek	779		779	1 210		1 210	1 406		1 406	3 395
Zámek Děčín, příspěvková organizace statutárního města Děčína	2 035	305	2 340	4 794	386	5 180	5 288	374	5 662	13 182



GRAF 3 – návštěvnost míst s placeným vstupem sledovaná po měsících

TURISTIKA BEZ HRANIC

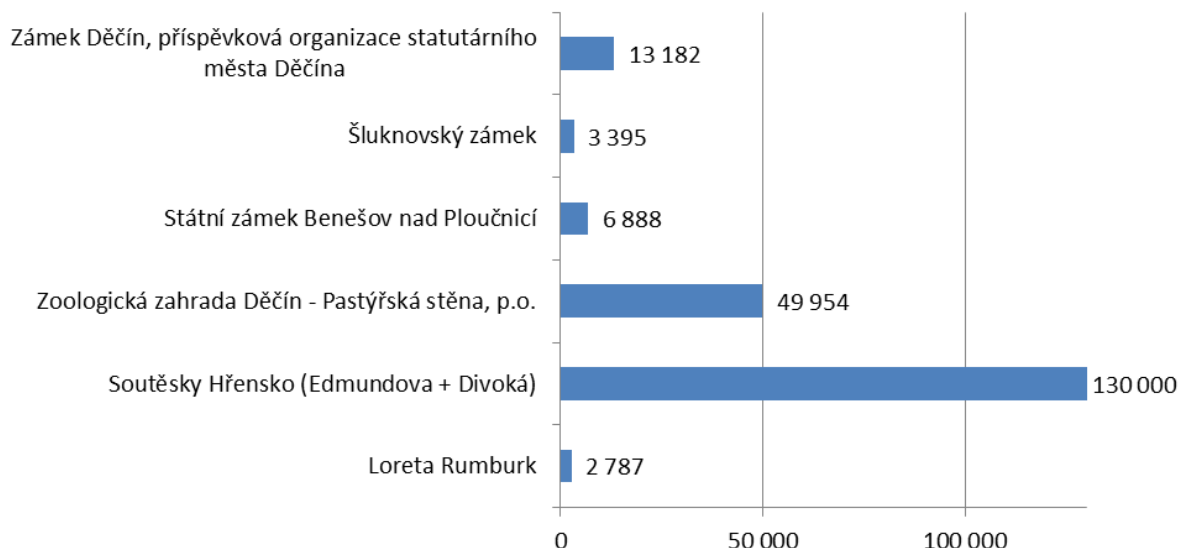


Europäische Union. Europäischer Fonds für regionale Entwicklung: Investition in Ihre Zukunft / Evropská unie. Evropský fond pro regionální rozvoj: Investice do vaší budoucnosti



Ziel 3 | Cíl 3
Ahoj sousede. Hallo Nachbar.
2007-2013. www.ziel3-cil3.eu

Celková návštěvnost míst s placeným vstupem 6-8/2013



GRAF 4 – návštěvnost míst s placeným vstupem celkově

Do monitoringu návštěvnosti jsme zařadili zejména kulturní památky v regionu, kam míří velké množství návštěvníků i přes to, že musí zaplatit vstupné. Jedná se o tři významné zámky, dále hojně navštěvovanou ZOO v Děčíně, významnou kulturní památku ve Šluknovském výběžku – rumburskou Loretu a velice známé místo, unikátní plavbu na pramičkách na řece Kamenici v Soutěskách Hřensko. Jak již bylo výše zmíněno, data o návštěvnosti Pravčické brány se nám nepodařilo od soukromého provozovatele získat.

Z dostupných dat vyplývá, že druhým nejnavštěvovanějším místem po Soutěskách Hřensko je ZOO Děčín. Ze zámků dosahuje v letním období nejvyšší návštěvnosti Zámek Děčín.

TURISTIKA BEZ HRANIC



Europäische Union. Europäischer Fonds für regionale Entwicklung: Investition in Ihre Zukunft / Evropská unie. Evropský fond pro regionální rozvoj: Investice do vaší budoucnosti



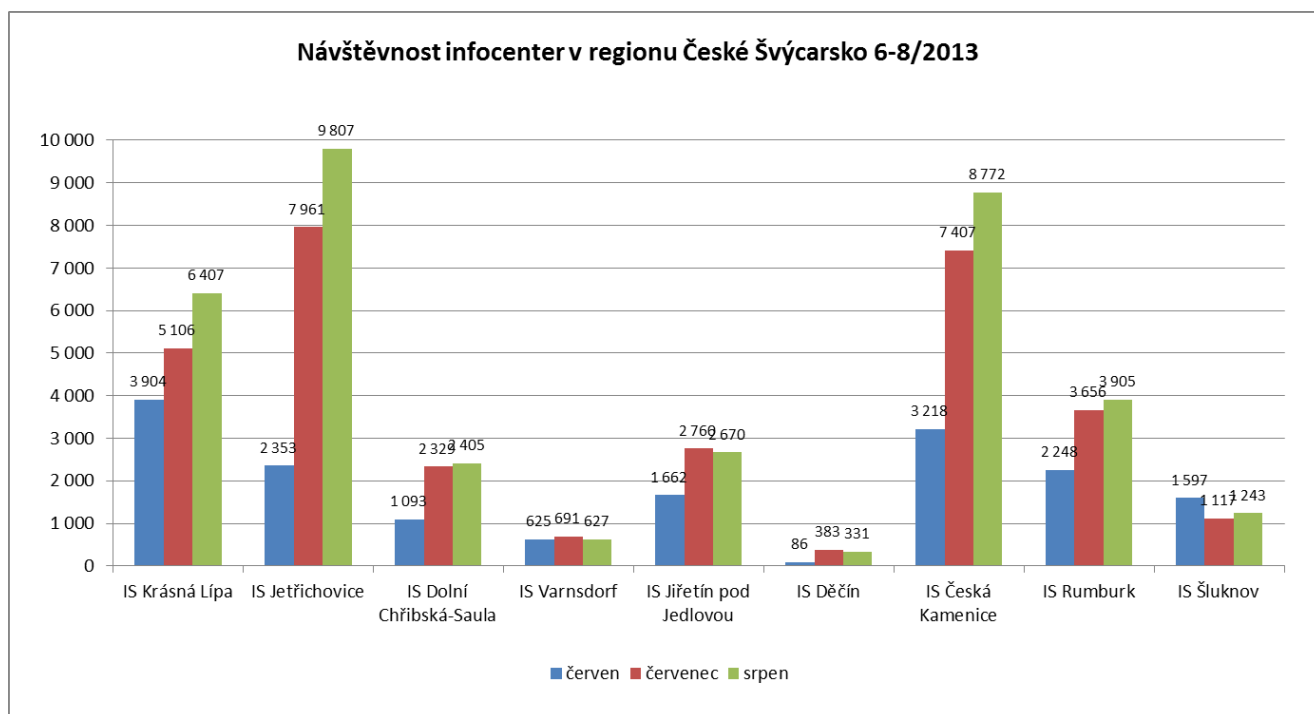
Ziel 3 | Cíl 3
Ahoj sousede. Hallo Nachbar.
2007-2013. www.ziel3-cil3.eu

2. Infocentra v regionu

Počet návštěvníků infocenter v regionu České Švýcarsko 2013

	červen			červenec			srpen			CELKEM 6-8/2013
	Češi	cizinci	CELKEM	Češi	cizinci	CELKEM	Češi	cizinci	CELKEM	
IS Krásná Lípa	3 551	353	3 904	4 726	380	5 106	5 821	586	6 407	15 417
IS Jetřichovice	1 914	439	2 353	7 058	903	7 961	8 703	1 104	9 807	20 121
IS Dolní Chřibská-Saula	832	261	1 093	1 983	346	2 329	2 077	328	2 405	5 827
IS Varnsdorf	590	35	625	619	72	691	575	52	627	1 943
IS Jiřetín pod Jedlovou	1 607	55	1 662	2 651	109	2 760	2 582	88	2 670	7 092
IS Děčín	61	25	86	297	86	383	254	77	331	800
IS Česká Kamenice	2 736	482	3 218	6 296	1 111	7 407	7 457	1 315	8 772	19 397
IS Rumburk	2 248		2 248	3 656		3 656	3 905		3 905	9 809
IS Šluknov	1 597		1 597	1 117		1 117	1 243		1 243	3 957

Návštěvnost infocenter v regionu České Švýcarsko 6-8/2013



GRAF 5 – návštěvnost infocenter v regionu po měsících 6-8/2013

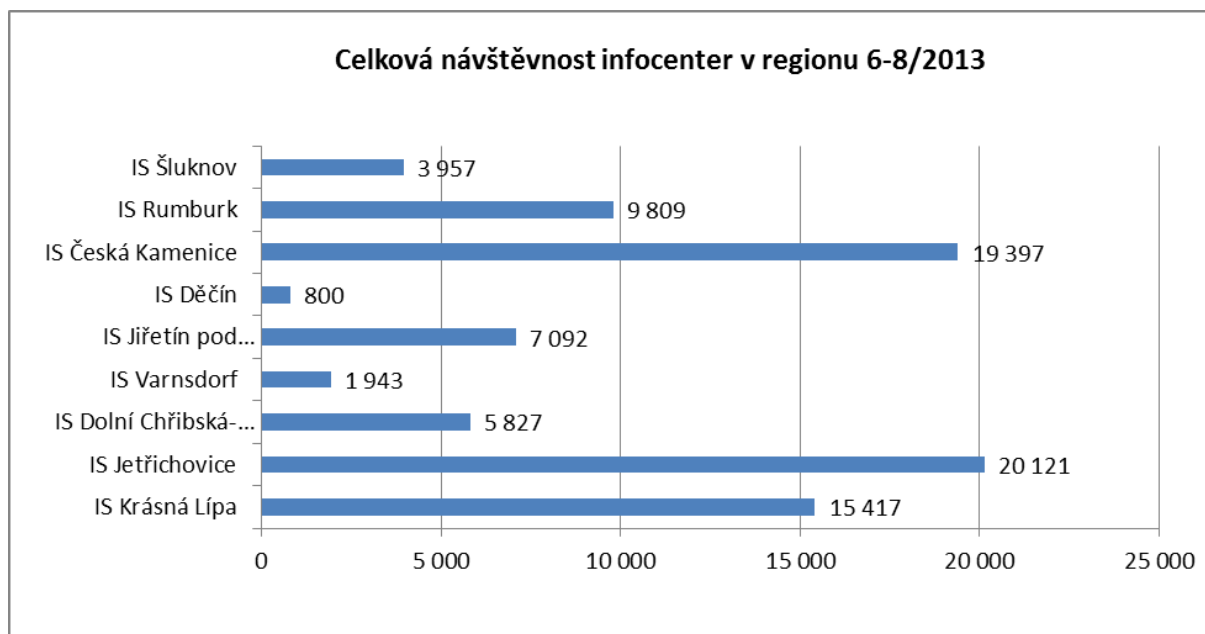
TURISTIKA BEZ HRANIC



Europäische Union. Europäischer Fonds für regionale Entwicklung: Investition in Ihre Zukunft / Evropská unie. Evropský fond pro regionální rozvoj: Investice do vaší budoucnosti



Ziel 3 | Cíl 3
Ahoj sousede. Hallo Nachbar.
2007-2013. www.ziel3-cil3.eu



GRAF 6 – návštěvnost infocenter v regionu celkově

Do monitoringu návštěvnosti se nám podařilo zapojit devět infocenter v regionu České Švýcarsko, tedy jsme pokryli region záměrně co nejvíce plošně. Jedná se o infocentra přímo v národním parku, na okraji, ale také ve Šluknovském výběžku.

Některá z infocenter jsou provozována pouze sezónně, přes zimní období bývají zavřena. Přes toto sledované letní období ale byla v provozu všechna uvedená centra.

Z uvedených dat vyplývá, že nejvíce navštěvovaným infocentrem jsou Jetřichovice s celkovou návštěvností 20 121. Jedná se o potvrzení hypotézy, že nejvíce návštěvníků Českého Švýcarska míří do národního parku. Jetřichovice mají výhodnou polohu pro výlety do národního parku a mnoho návštěvníků nejprve zamíří do infocentra, aby se poradili nebo doladili detaily naplánované trasy.

Druhým nejvíce navštěvovaným infocentrem v regionu je Česká Kamenice. Počet návštěvníků, kteří zavítají do infocentra je vysoký – 19 397. Vysoká návštěvnost infocentra, potažmo města je důkazem dobře vedené propagace a marketingových nástrojů. Roli jistě hrají i významné městské kulturní památky.

Na předních místech návštěvnosti infocenter v regionu je ve sledovaném letním období Krásná Lípa – Dům Českého Švýcarska s návštěvností 15 417. Krásná Lípa se nachází na východní hranici národního parku, na rozhraní dvou významných oblastí. Na oblast národního parku České Švýcarsko zde navazují Lužické hory. Míří sem často návštěvníci, kteří zrovna přijeli do regionu a chtějí se seznámit s regionem. Tomuto účelu slouží také interaktivní expozice České Švýcarsko - život, tajemství, inspirace, která seznámí návštěvníka s regionem Česko-saské Švýcarsko.

Nutno ještě zmínit, že návštěvnost v infocentru v Děčíně zásadně ovlivnily povodně v červnu 2013. Infocentrum bylo zavřeno a pak otevřeno provizorně.

TURISTIKA BEZ HRANIC



Europäische Union. Europäischer Fonds für regionale Entwicklung: Investition in Ihre Zukunft / Evropská unie. Evropský fond pro regionální rozvoj: Investice do vaší budoucnosti



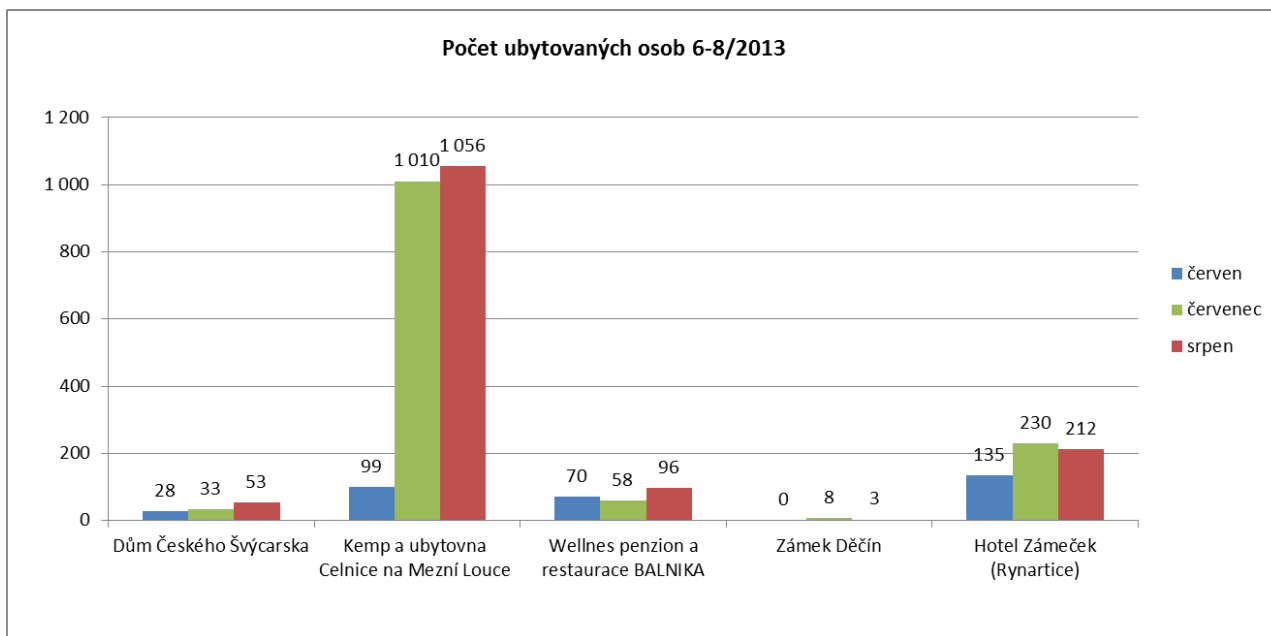
Ziel 3 | Cíl 3
Ahoj sousede. Hallo Nachbar.
2007-2013. www.ziel3-cil3.eu

4. Ubytovatelé

Počet návštěvníků/ubytovaných osob

	červen	červenec	srpen	CELKEM
Dům Českého Švýcarska	28	33	53	114
Kemp a ubytovna Celnice na Mezní Louce	99	1 010	1 056	2 165
Wellnes penzion a restaurace Balnika	70	58	96	224
Zámek Děčín	0	8	3	11
Hotel Zámeček	135	230	212	577
Penzion Na Stodolci				679

Počet ubytovaných osob 6-8/2013



GRAF 7 – počet ubytovaných osob, sledováno po měsících

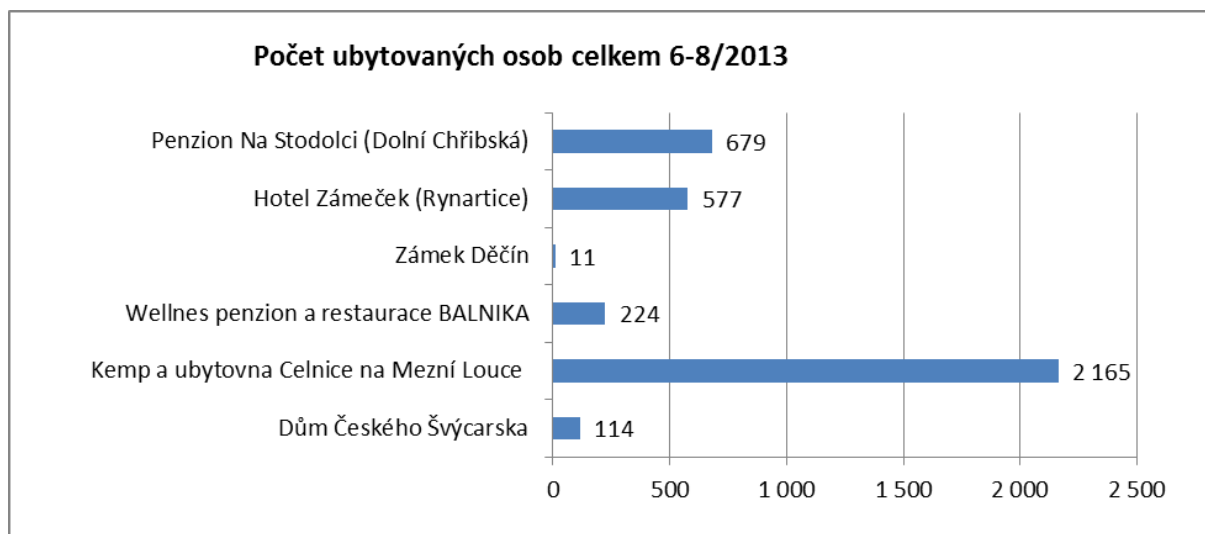
TURISTIKA BEZ HRANIC



Europäische Union. Europäischer Fonds für regionale Entwicklung: Investition in Ihre Zukunft / Evropská unie. Evropský fond pro regionální rozvoj: Investice do vaší budoucnosti



Ziel 3 | Cíl 3
Ahoj sousede. Hallo Nachbar.
2007-2013. www.ziel3-cil3.eu



GRAF 8 – počet ubytovaných osob

Do vzorku ubytovatelů v regionu jsme zahrnuli různé typy ubytování. Luxusní či spíše zážitkový typ ubytování zastupuje zámecké ubytování na Zámku Děčín. Tomuto typu ubytování odpovídá i nižší počet ubytovaných osob. Navíc je číslo ovlivněné tím, že možnost ubytování na zámku existuje teprve krátce. Zajímavé bude srovnání v dalších obdobích, kde bude možné vidět případný zvyšující se trend.

Hotelový typ ubytování představuje Hotel Zámeček, který se nachází ve vyhledávané lokalitě národního parku, Rynarticích. Jedná se o celoročně provozovaný hotel, bude tedy možné získat kontinuální obraz o vývoji počtu ubytovaných osob.

Velmi oblíbenou kategorií ubytování jsou penziony. V monitoringu máme zastoupeny tři ubytovatele – Penzion Na Stodolci v Dolní Chřibské, dále Wellnes penzion a restauraci Balnika ze Šluknovského výběžku, konkrétně v Mikulášovicích a ubytování v apartmánech v Domě Českého Švýcarska v Krásné Lípě. Poslední uvedený ubytovatel poskytuje ubytování také poměrně krátce, od dubna 2013.

Do vzorku jsme zahrnuli také ubytování jednoduššího, ale velmi vyhledávaného typu – kemp a ubytovnu. Jedná se konkrétně o Kemp a ubytovnu Celnice na Mezní Louce, tedy přímo v srdci národního parku. Tomu odpovídá i počet ubytovaných osob ve sledovaném letním období. Kemp je však ubytováním sezónního typu, dá se tedy očekávat výpadek přes zimu.

TURISTIKA BEZ HRANIC



Europäische Union. Europäischer Fonds für regionale Entwicklung: Investition in Ihre Zukunft / Evropská unie. Evropský fond pro regionální rozvoj: Investice do vaší budoucnosti



Ziel 3 | Cíl 3
Ahoj sousede. Hallo Nachbar.
2007-2013. www.ziel3-cil3.eu

Závěr

V první čtvrtletní zprávě jsme představili zapojené subjekty, které se rozhodly spolupracovat při dlouhodobějším monitoringu návštěvnosti v regionu České Švýcarsko.

Mohli jsme vidět první data, zastoupená tabulkami a grafy. Prvním záměrem bylo sledovat návštěvnosti zahraničních a tuzemských turistů, některé subjekty však tato čísla nesledují odděleně. Rozhodli jsme se proto pracovat s celkovými čísly.

Prezentovaná data zastupují letní turistickou sezónu. V tomto období jsou v provozu všechny ubytovací zařízení, místa s placeným vstupem i regionální infocentra.

Sledování vývoje trendu návštěvnosti bude možné na základě dat získaných z dalších čtvrtletí. Výjimku tvoří údaje získané ze sčítačů v terénu národního parku. Tam jsme mohli porovnat návštěvnost s rokem 2012. V loňském roce byla návštěvnost mírně vyšší.