



# Ústecký kraj

**POLITIKA  
ÚZEMNÍHO ROZVOJE České republiky,  
ve znění Aktualizace č. 1**  
Schválena vládou ČR usn.č. 276/2015,  
**závazná od 17.4.2015**

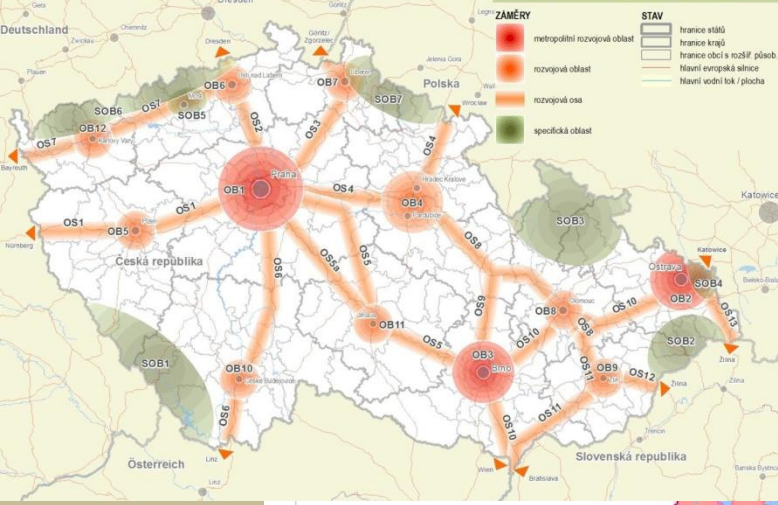




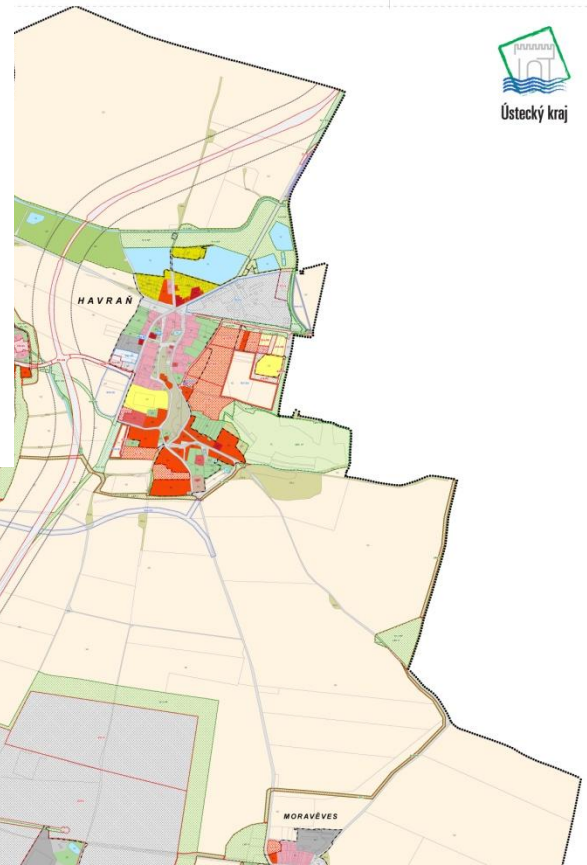
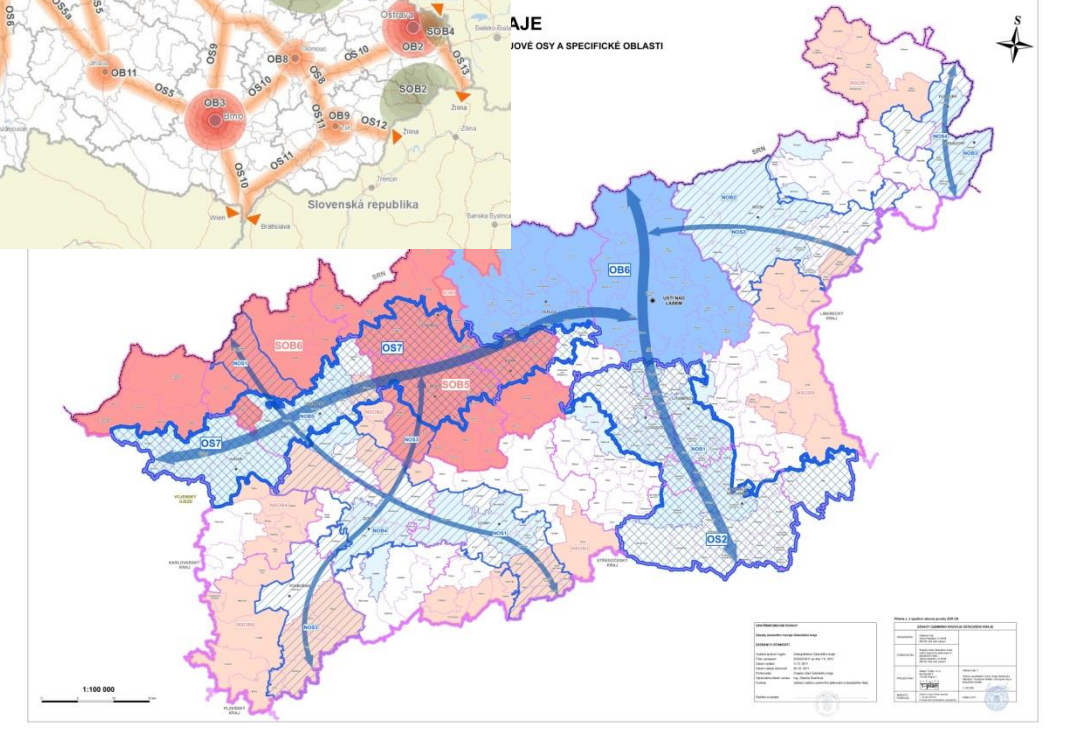
## Republikové priority = udržitelný rozvoj

- Nefragmentovat krajinu  
(propustnost území)
- Prioritně využívat zastavěná území  
(brownfield, ochrana ZPF,.....)
- Nevymezovat nové zastavitelné plochy do Q 100  
(vodu zadržovat v krajině)
- 
- Celkem 22

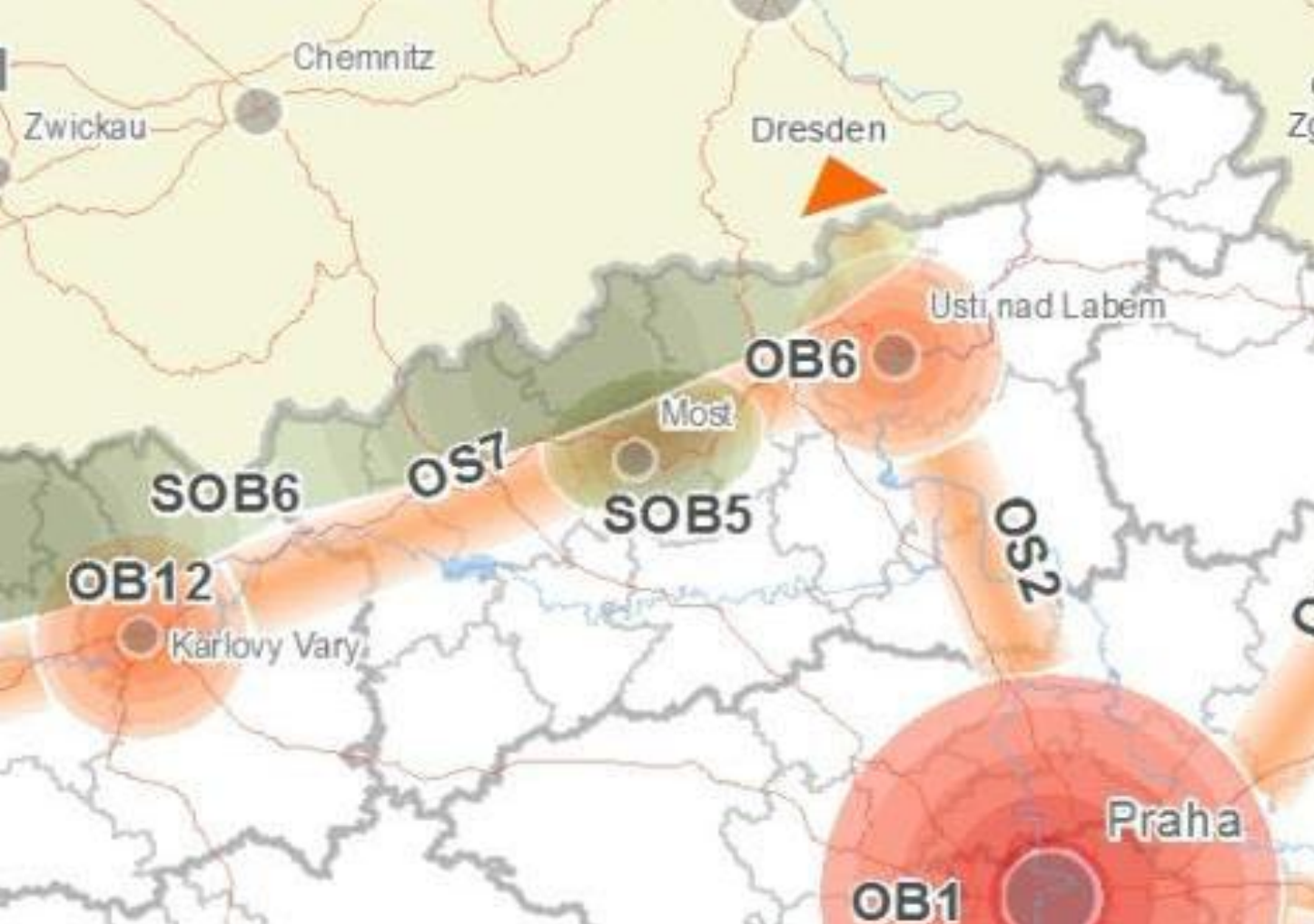
**VZTAH ROZVOJOVÝCH OBLASTÍ,  
ROZVOJOVÝCH OS  
A SPECIFICKÝCH OBLASTÍ**



**MAJAJE  
ROZVOJOVÉ OSY A SPECIFICKÉ OBLASTI**



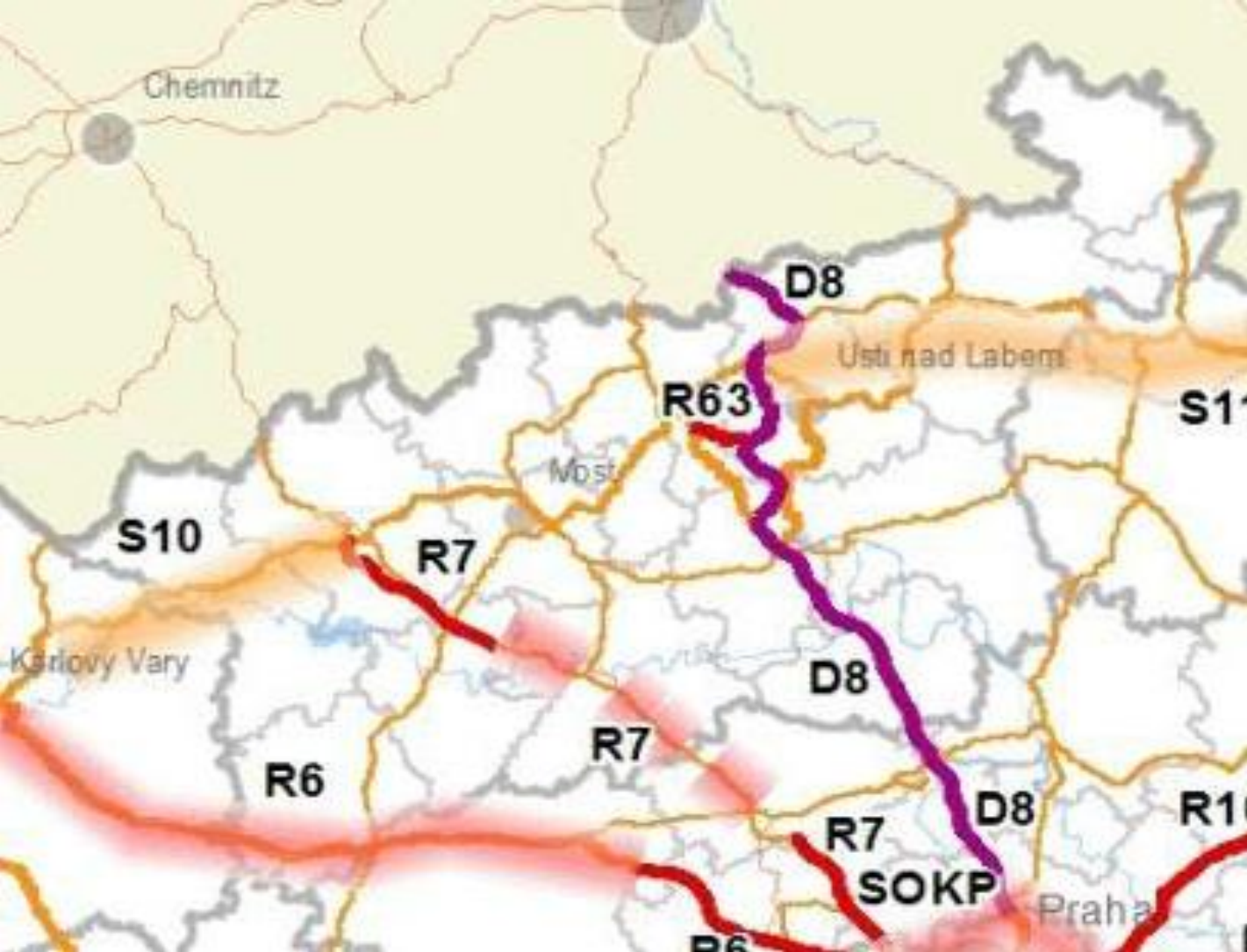
Ústecký kraj



**OS 7** – rozvoj. osa UL – Chom – KV – SRN

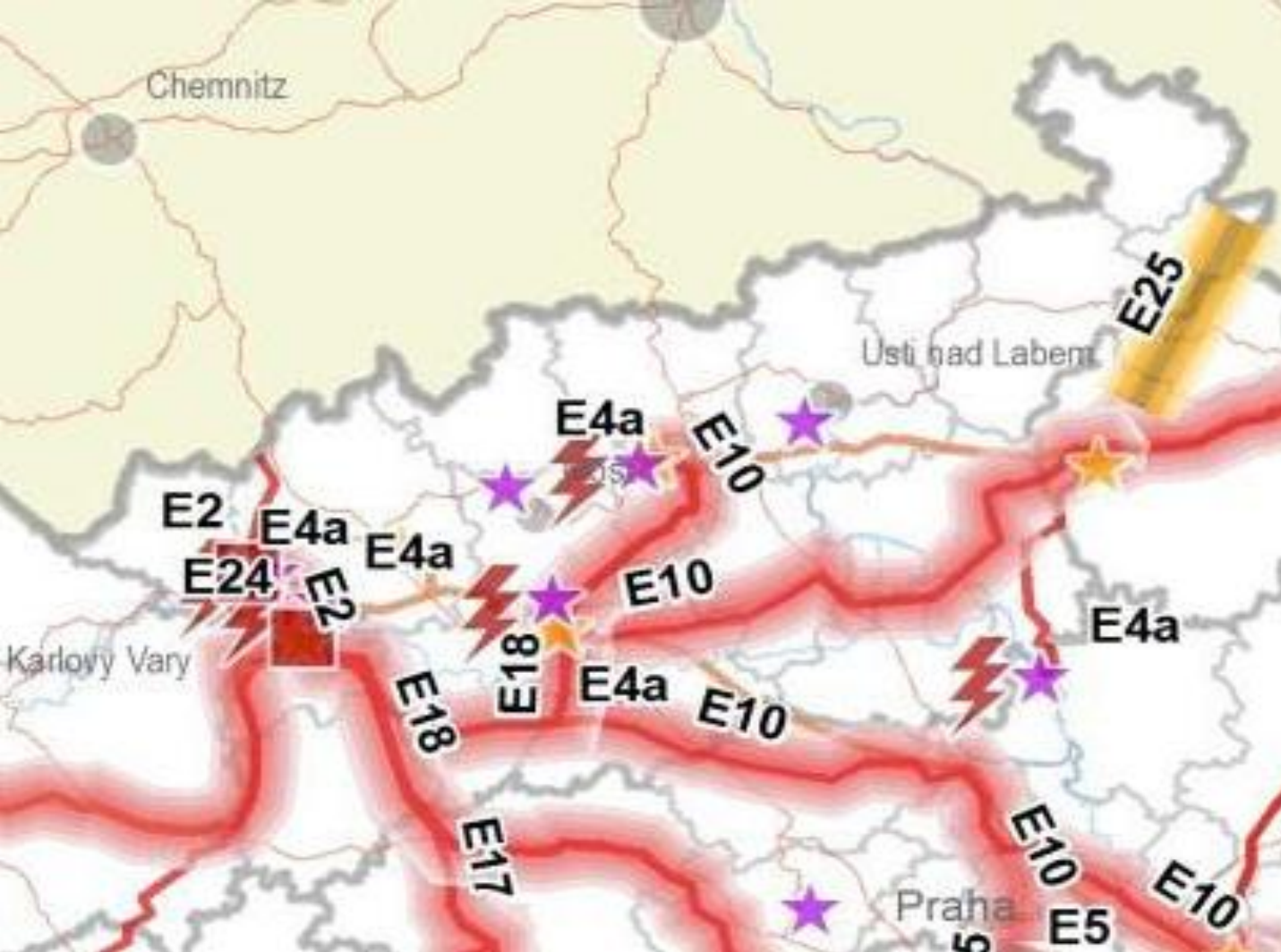
**SOB 6** – specifická oblast Krušné hory

**SOB 5** – specifická oblast Mostecko



**R 7** - Slaný –Louny – Chomutov – chybějící úseky

**S 10** – Ostrov – Chomutov – kapacitní silnice (I/13)



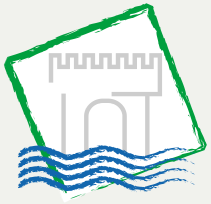
**E 2** - el. stanice Vítkov a Vernéřov, **E 24** - Hradec

**E 4a** - Ledvice, Počerady, Prunéřov, Tušimice

**E 10, E 17, E 18** – územní ochrana pro energ. vedení



**DV 5** – ropovod Litvínov – hranice ČR/SRN  
(- Spergau) –projekt na prodloužení  
ropovodu Družba



## Úkoly pro ministerstva a jiné správní úřady

Pro MŽP ve spolupráci s MZe, MPO a kraji

....navrhnout podmínky a zpracovat odborný  
podklad pro vymezení lokalit vhodných pro  
využití OZE – při zachování přírodních a  
kulturních hodnot a charakteru krajiny

Termín: r. 2016





Ústecký kraj

## Úkoly pro územní plánování

pro kraje:

Na základě navržených podmínek a zpracovaného podkladu MŽP prověřit možnost vymezení ploch vhodných pro umístění OZE.

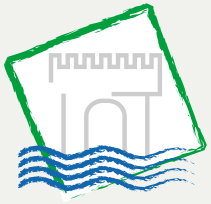


## Úkoly pro ministerstva a jiné správní úřady

Pro MPO ve spolupráci s MŽP, MZe, MPO a kraji:

- ...prověřit účelnost a reálnost lokalit vhodných pro umístění přečerpávacích vodních elektráren + souvisejících koridorů el. vedení
- ...umístění lokalit navrhnout mimo zvláště chráněná území přírody

Termín: rok 2015



## Úkoly pro územní plánování

Na základě prověření lokalit vhodných pro přečerpávací vodní elektrárny kraje prověří možnost vymezení plochy (územní rezervy) pro tato zařízení za účelem zajištění spolehlivosti elektrizační soustavy v souvislosti s využíváním OZE .

zodpovídají: všechny kraje spolu s MŽP



Ústecký kraj

**Děkuji za pozornost**

**Ing. Jolana Novotná**

47 56 57 513; [novotna.j@kr-ustecky.cz](mailto:novotna.j@kr-ustecky.cz)

- oddělení územního plánování

**odbor územního plánování a stavebního řádu**

**Krajského úřadu Ústeckého kraje**