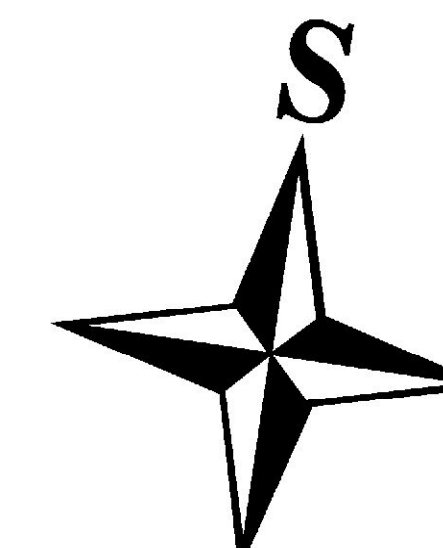




Ústecký kraj

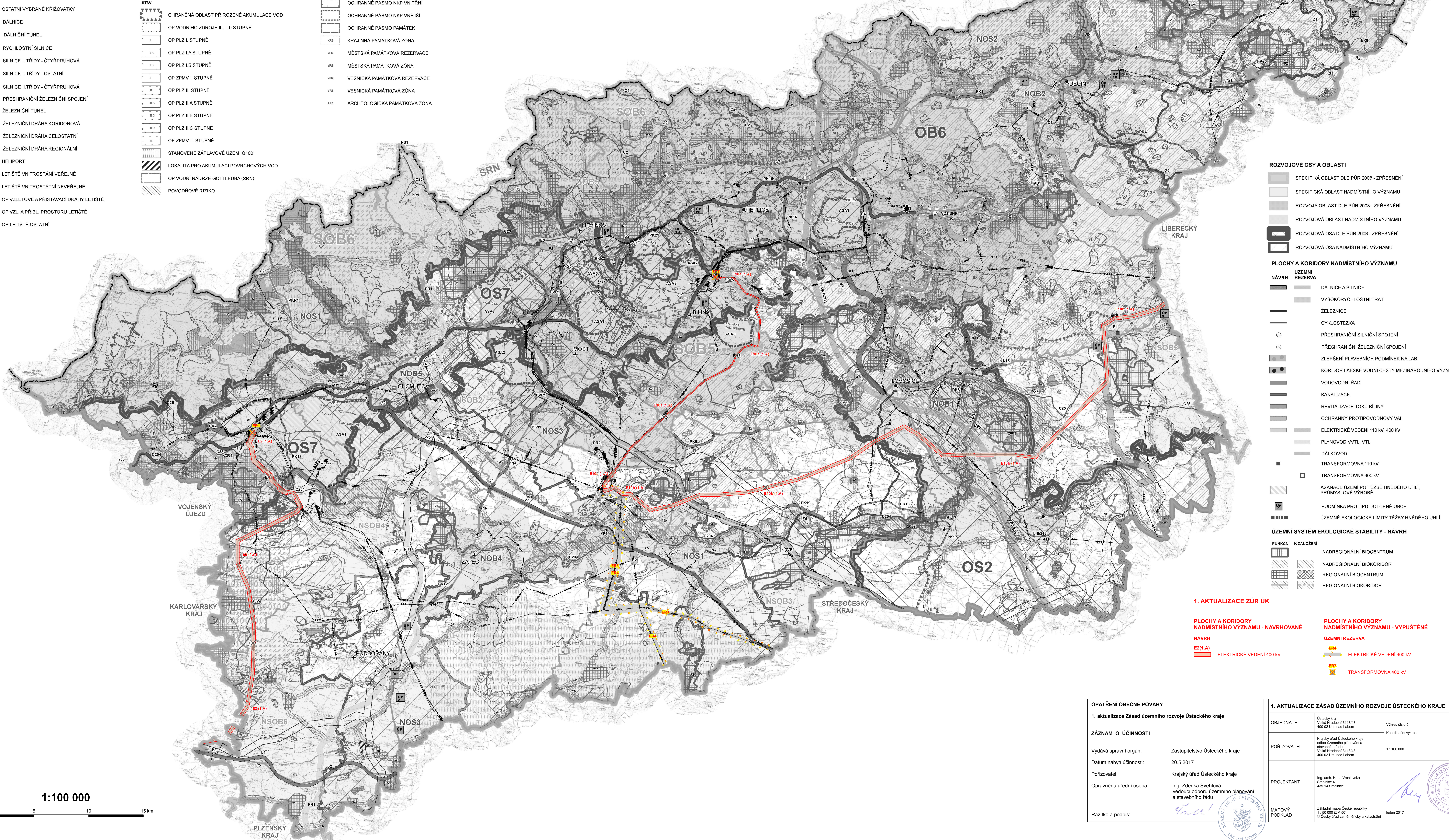
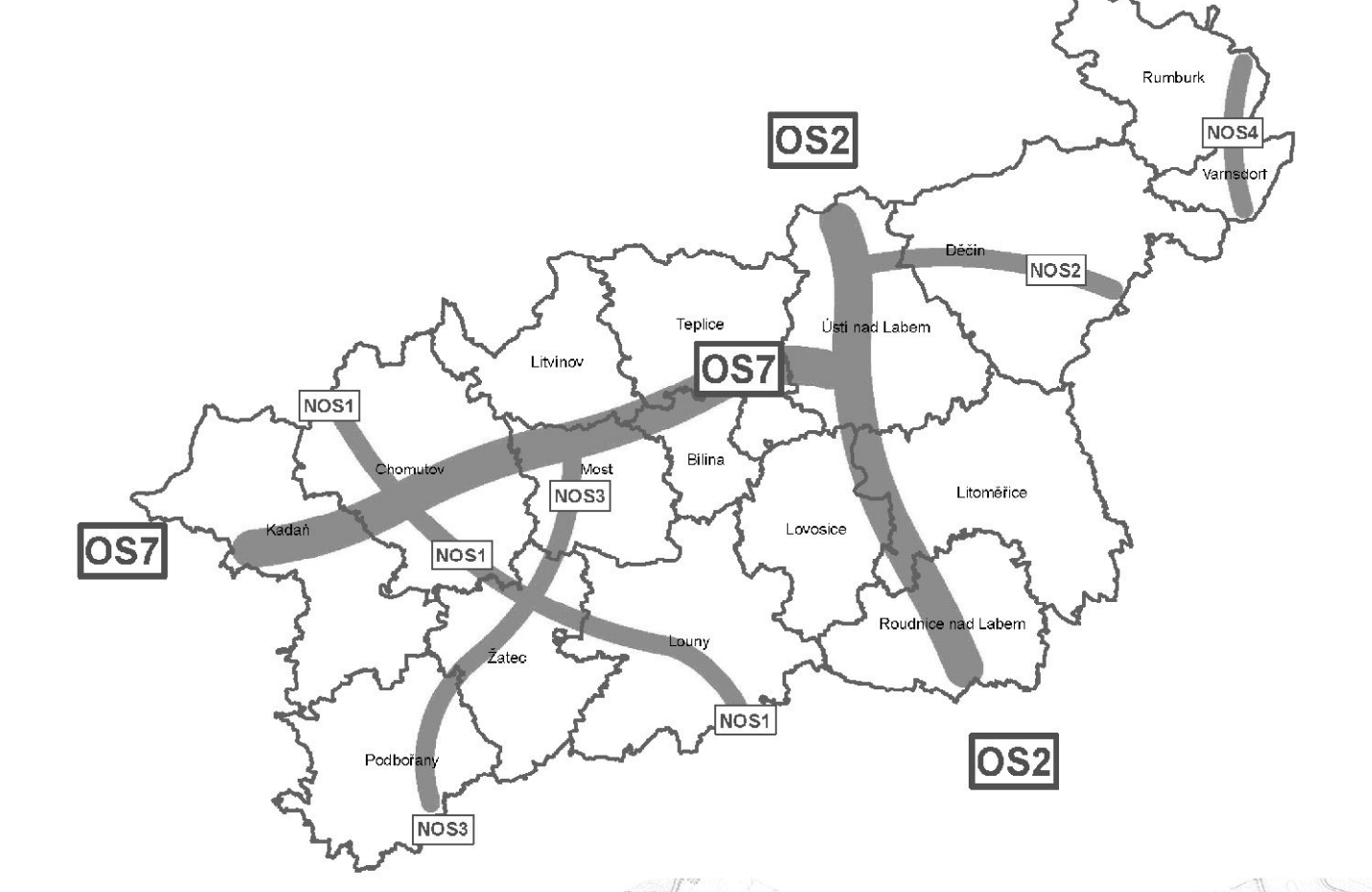
1. AKTUALIZACE ZÁSAD ÚZEMNÍHO ROZVOJE ÚSTECKÉHO KRAJE

5. KOORDINAČNÍ VÝKRES



- SÍDLA**
- KRAJSKÉ MĚSTO
 - OBEC S ROZŠÍŘENOU PŮSOBNOSTÍ
- SPRÁVNÍ HRANICE**
- HRANICE ČESKÉ REPUBLIKY
 - HRANICE KRAJE
 - HRANICE OBCE S ROZŠÍŘENOU PŮSOBNOSTÍ
 - HRANICE OBCE
- DOPRAVA**
- STAV
- PŘEHRANIČNÍ SILNIČNÍ SPOJENÍ
 - DALŠNÍ MŮK
 - OSTATNÍ VYBRANÉ KŘÍŽOVATKY
 - DÁLNIČNICE
 - DÁLNIČNÍ TUNEL
 - RYCHLOSTNÍ SILNICE
 - SILNICE I. TŘÍDY - ČTYŘPRUHOVÁ
 - SILNICE I. TŘÍDY - OSTATNÍ
 - SILNICE II. TŘÍDY - ČTYŘPRUHOVÁ
 - SILNICE II. TŘÍDY - OSTATNÍ
 - PŘEHRANIČNÍ ŽELEZNIČNÍ SPOJENÍ
 - ŽELEZNIČNÍ TUNEL
 - ŽELEZNIČNÍ DRÁHA KORIDOROVÁ
 - ŽELEZNIČNÍ DRÁHA CELOSTÁTNÍ
 - ŽELEZNIČNÍ DRÁHA REGIONÁLNÍ
 - HELIPORT
 - ⊕ LETIŠTĚ VNITROSTÁTNÍ VĚŘEJNÉ
 - ⊕ LETIŠTĚ VNITROSTÁTNÍ NEVĚŘEJNÉ
 - OP VZLETOVÉ A PŘÍSTÁVACÍ DRÁHY LETIŠTĚ
 - OP VZL. A PŘIBL. PROSTORU LETIŠTĚ
 - OP LETIŠTĚ OSTATNÍ
- ENERGETIKA**
- STAV
- ⚡ TEPELNÁ ELEKTRÁRNA
 - TRANSFORMOVNA
 - ELEKTRICKÉ VEDENÍ VN 110 kV
 - ELEKTRICKÉ VEDENÍ VN 220 kV
 - ELEKTRICKÉ VEDENÍ VN 400 kV
 - REGULACNÍ STANICE PLYNU VVTL
 - VVTL PLYNOVOD
 - OP PRODUKČNÍHO VODU A ROPOVODU
- VODNÍ HOSPODÁŘSTVÍ**
- STAV
- CHRÁNĚNÁ OBLAST PŘIROZENÉ AKUMULACE VOD
 - OP VODNÍHO ZDROJE II. II. B STUPNĚ
 - OP PLZ I. STUPNĚ
 - OP PLZ I.A STUPNĚ
 - OP PLZ I.B STUPNĚ
 - OP ZPMV I. STUPNĚ
 - OP PLZ II. STUPNĚ
 - OP PLZ II.A STUPNĚ
 - OP PLZ II.B STUPNĚ
 - OP PLZ II.C STUPNĚ
 - OP ZPMV II. STUPNĚ
 - STANOVENÉ ZÁPLAVOVÉ ÚZEMÍ Q100
 - LOKALITA PRO AKUMULACI POVRCHOVÝCH VOD
 - OP VODNÍ NÁDRŽE GOTTLUBA (SRN)
 - POVODŇOVÉ RIZIKO
- OCHRANA PŘÍRODY**
- STAV
- NÁRODNÍ PARK
 - CHRÁNĚNÁ KRAJINNÁ OBLAST
 - MALOPLOŠNĚ ZVLÁŠTĚ CHRÁNĚNÉ ÚZEMÍ
 - NATURA 2000 - EVROPSKY VÝZNAMNÁ LOKALITA
 - NATURA 2000 - PTAČÍ OBLAST
 - PŘÍRODNÍ PARK
- OCHRANA A TĚŽBA NEROSTNÝCH SUROVIN**
- STAV
- CHRÁNĚNÉ LOŽISKOVÉ ÚZEMÍ
 - DOBVACÍ PROSTOR TĚŽBY
 - VÝHRADNÍ LOŽISKO (B)
 - NEVÝHRADNÍ LOŽISKO (D)
 - PROGNOZNÍ ZDROJE VYHRÁZENÝCH NEROSTŮ (P)
 - PROGNOZNÍ ZDROJE NEVYHRÁZENÝCH NEROSTŮ (R)
 - OSTATNÍ PROGNOZNÍ ZDROJE (Q)
 - ÚZEMNĚ EKOLOGICKÝ LIMIT TĚŽBY HNĚDĚHO UHLÍ LOMU BILINA DLE USNESENÍ VLÁDY ČR č. 627 ZE DNE 19.10.2015, KTERÉ RUŠÍ USNESENÍ VLÁDY ČR č. 1176 ZE DNE 10.9.2008
- OCHRANA PAMÁTEK**
- STAV
- NÁRODNÍ KULTURNÍ PAMÁTKA
 - OCHRANĚNÉ PÁSMO NKP VNITŘNÍ
 - OCHRANĚNÉ PÁSMO NKP VNĚJŠÍ
 - OCHRANĚNÉ PÁSMO PAMÁTEK
 - KRAJINNÁ PAMÁTKOVÁ ZÓNA
 - MĚSTSKÁ PAMÁTKOVÁ REZERVACE
 - MĚSTSKÁ PAMÁTKOVÁ ZÓNA
 - VESNICKÁ PAMÁTKOVÁ REZERVACE
 - VESNICKÁ PAMÁTKOVÁ ZÓNA
 - ARCHEOLOGICKÁ PAMÁTKOVÁ ZÓNA

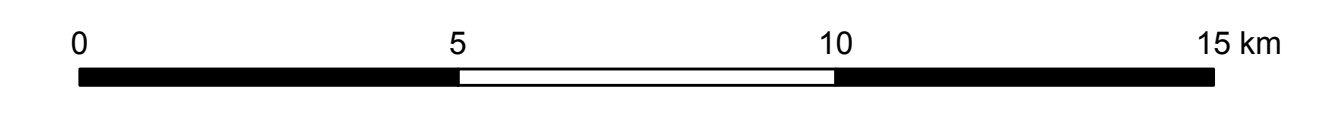
SCHEMATICKÉ VYJÁDRĚNÍ ROZVOJOVÝCH OS



- ROZVOJOVÉ OSY A OBLASTI**
- SPECIFICKÁ OBLAST DLE PŮR 2008 - ZPŘESNĚNÍ
 - SPECIFICKÁ OBLAST NADMÍSTNÍHO VÝZNAMU
 - ROZVOJÁ OBLAST DLE PŮR 2008 - ZPŘESNĚNÍ
 - ROZVOJÁ OBLAST NADMÍSTNÍHO VÝZNAMU
 - ROZVOJOVÁ OSA DLE PŮR 2008 - ZPŘESNĚNÍ
 - ROZVOJOVÁ OSA NADMÍSTNÍHO VÝZNAMU
- PLOCHY A KORIDORY NADMÍSTNÍHO VÝZNAMU**
- ÚZEMNÍ REZERVA
- DÁLNIČNICE
 - DALŠNÍ A SILNICE
 - VYSOKORYCHLOSTNÍ TRÁŤ
 - ŽELEZNICE
 - CYKLOSTEZKA
 - PŘEHRANIČNÍ SILNIČNÍ SPOJENÍ
 - PŘEHRANIČNÍ ŽELEZNIČNÍ SPOJENÍ
 - ZLEPŠENÍ PLYVNĚNÍ PODMINEK NA LABI
 - KORIDOR LABSKÉ VODNÍ CESTY MEZINÁRODNÍHO VÝZNAMU
 - VODOVODNÍ ŘAD
 - KANALIZACE
 - REVITALIZACE TOKU BILINY
 - OCHRANNÝ PROTIPOVODŇOVÝ VAL
 - ELEKTRICKÉ VEDENÍ 110 kV, 400 kV
 - PLYNOVOD VVTL, VTL
 - DÁLKOVOVOD
 - TRANSFORMOVNA 110 kV
 - TRANSFORMOVNA 400 kV
 - ASANACE ÚZEMÍ PO TĚŽBĚ HNĚDĚHO UHLÍ PRŮMYSLOVÉ VÝROBE
 - PODMINKA PRO ÚPD DOTČENÉ OBCE
 - ÚZEMNĚ EKOLOGICKÉ LIMITY TĚŽBY HNĚDĚHO UHLÍ
- ÚZEMNÍ SYSTÉM EKOLOGICKÉ STABILITY - NÁVRH**
- FUNKČNÍ K ZALOŽENÍ
- NADREGIONÁLNÍ BIOCENTRUM
 - NADREGIONÁLNÍ BIODORIDOR
 - REGIONÁLNÍ BIOCENTRUM
 - REGIONÁLNÍ BIODORIDOR

- 1. AKTUALIZACE ZŮR ÚK**
- PLOCHY A KORIDORY NADMÍSTNÍHO VÝZNAMU - NAVRHOVANÉ**
- NÁVRH
- ELEKTRICKÉ VEDENÍ 400 kV
- PLOCHY A KORIDORY NADMÍSTNÍHO VÝZNAMU - VYPŮSTĚNÉ**
- ÚZEMNÍ REZERVA
- ELEKTRICKÉ VEDENÍ 400 kV
 - TRANSFORMOVNA 400 kV

1:100 000



OPATŘENÍ OBECNÉ POKY		1. AKTUALIZACE ZÁSAD ÚZEMNÍHO ROZVOJE ÚSTECKÉHO KRAJE	
1. aktualizace Zásad územního rozvoje Ústeckého kraje		OBJEDNATEL	Ústecký kraj Vězeňská 31 10040 400 02 Ústí nad Labem
ZÁZNAM O ÚČINNOSTI		POŘIZOVATEL	Krajský úřad Ústeckého kraje, odbor územního plánování a stavebního řádu Vězeňská 31 10040 400 02 Ústí nad Labem
Vydává správní orgán:	Zastupitelstvo Ústeckého kraje	PROJEKTANT	Ing. arch. Jana Vlachová Stroužnická 4 420 14 Smolčice
Datum nabytí účinnosti:	20.5.2017	MAPOVÝ PODKLAD	Základní mapa České republiky 1:50 000 (24.05.03) © Český úřad zeměměřičský a katastrální
Pořizovatel:	Krajský úřad Ústeckého kraje		
Oprávněná úřední osoba:	Ing. Zdenka Švehlová vedoucí odboru územního plánování a stavebního řádu		
Razítko a podpis:			