

Krajský úřad Ústeckého kraje

Velká Hradební 3118/48, 400 02 Ústí nad Labem
odbor dopravy a silničního hospodářství

Datum: 16.4.2018
JID: 65454 / 2018 / KUUK
Jednací číslo: 1346 / DS / 2018
Vyřizuje/linka: Pavel Svoboda / 599
E-mail: svoboda.p@kr-ustecky.cz

VEŘEJNÁ VYHLÁŠKA

Opatření obecné povahy

Krajský úřad Ústeckého kraje, odbor dopravy a silničního hospodářství, jako příslušný správní úřad ve věcech stanovení místní a přechodné úpravy provozu na pozemních komunikacích - silnicích I. třídy dle ustanovení § 124 odst. 4 písm. b) zákona č. 361/2000 Sb., o provozu na pozemních komunikacích a o změnách některých zákonů (zákon o silničním provozu), ve znění pozdějších předpisů (dále jen „zákon o silničním provozu“), podle § 77 odst. 1 písm. b) téhož zákona a v souladu s ustanovením zákona č. 500/2004 Sb., správní řád, ve znění pozdějších předpisů (dále jen „správní řád“)

**stanovuje přechodnou úpravu provozu na pozemních komunikacích,
spočívající v**

dočasném osazení přechodného dopravního značení či zařízení:

- v přesné specifikaci a umístění dle vloženého Situačního plánu

v lokalitě: - silnice I. třídy č. I/30 v obci Ústí nad Labem, ul. Sociální péče

- viz vložený Situační plán

**z důvodu: - upozornění na úplnou uzavírku hlavního vjezdu do Masarykovy nemocnice
v souvislosti s opravou propadlé komunikace**

**v rámci akce: - „Uzavírka hlavního vjezdu do Masarykovy nemocnice – oprava
propadlé komunikace“**

za dodržení těchto podmínek:

1. Přechodná úprava provozu se stanovuje pouze na dobu realizace prací v rámci výše uvedené akce, tj. max. na období: **od 21.4.2018 do 22.4.2018**, a po jejich skončení bude přechodné dopravní značení neprodleně odstraněno.
2. Rozměry a provedení dopravních značek či dopravního zařízení musí být v souladu s Vyhláškou č. 294/2015 Sb., kterou se provádějí pravidla provozu na pozemních komunikacích, dále v souladu s ČSN EN 12899-1 a v souladu s technickými podmínkami TP 66 – Zásady pro přechodné dopravní značení na pozemních komunikacích.

3. K označení bude použito reflexních dopravních značek (min. třídy R2) v základních velikostech. K označení nesmí být použito nečitelného či poškozeného dopravního značení, značky a zábrany musí být zajištěny proti posunutí vlivem povětrnosti.
4. Výrobu, osazení, průběžnou údržbu a následné včasné odstranění předmětného přechodného dopravního značení či zařízení zajišťuje na své vlastní náklady navrhovatel, tj. společnost Krajská zdravotní, a.s., IČ 25488627, se sídlem Sociální péče 3316/12A, 401 13 Ústí nad Labem (pracovník žadatel odpovědný za řádné zabezpečení akce: Ing. Pavel Rejholec – mobil 731 618 209), osazení bude provedeno nejdříve až po nabytí účinnosti tohoto Opatření obecné povahy, ale pouze max. v rozsahu termínu dle bodu 1.

V souladu s ustanovením § 77 odst. 5) nabývá toto Opatření obecné povahy účinnosti pátým dnem po dni vyvěšení veřejné vyhlášky.

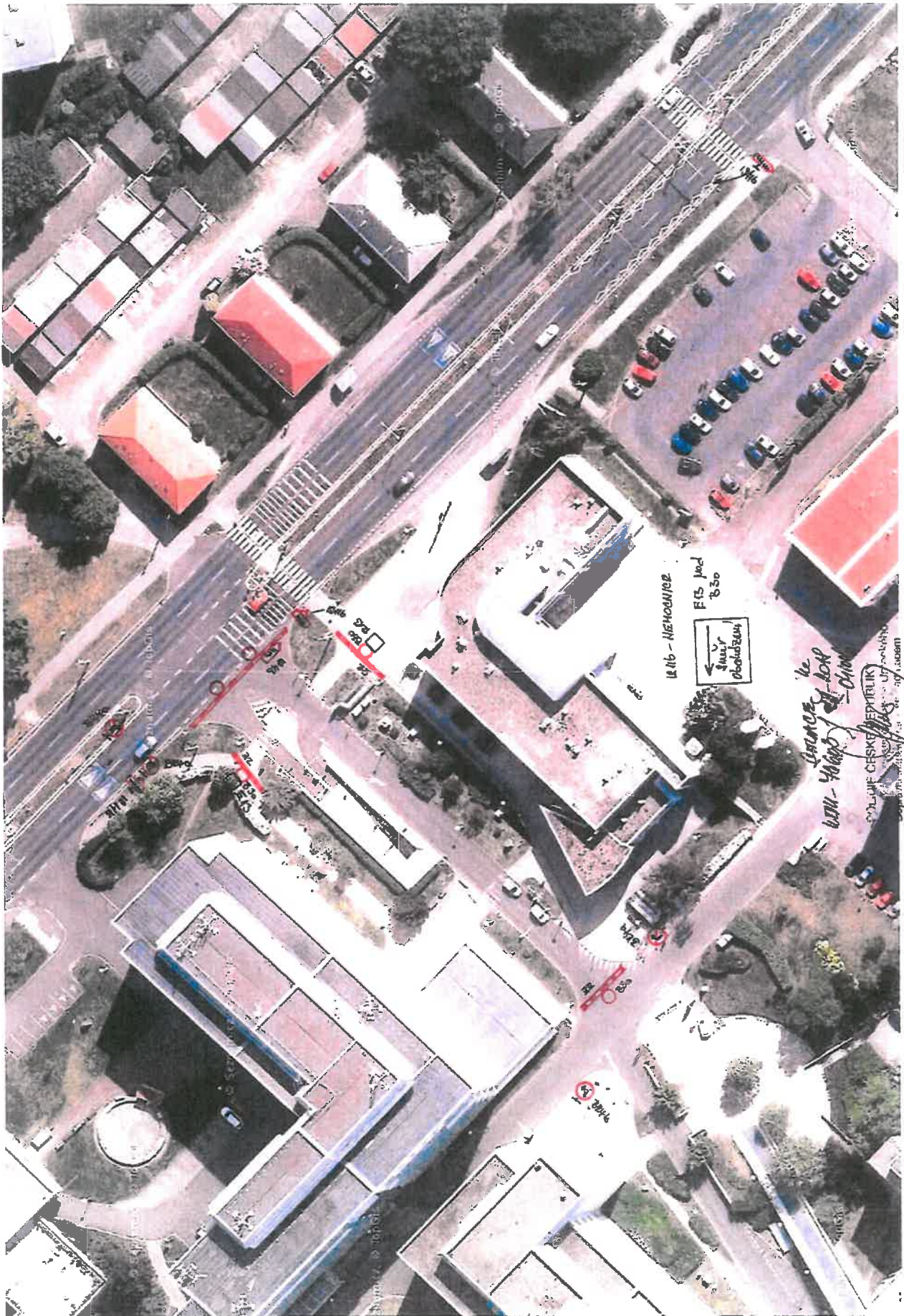
Odůvodnění

Krajský úřad Ústeckého kraje, odbor dopravy a silničního hospodářství, jako příslušný správní úřad ve věcech stanovení místní a přechodné úpravy provozu na pozemních komunikacích - silnicích I. třídy na území Ústeckého kraje, obdržel návrh společnosti Krajská zdravotní, a.s., IČ 25488627, se sídlem Sociální péče 3316/12A, 401 13 Ústí nad Labem, podloženou Situačním plánkem s konkrétním vyznačením navrhovaného dopravního značení či zařízení určeného k dočasnému osazení v rámci požadované přechodné úpravy provozu na pozemních komunikacích – silnici I. třídy č. I/30 v obci Ústí nad Labem, ul. Sociální péče. Na základě tohoto podnětu správní orgán po vlastním uvážení zahájil příslušné správní řízení a vystavil Návrh na stanovení přechodné úpravy provozu v dané lokalitě, spočívající v dočasném umístění přechodného dopravního značení či zařízení v přesné specifikaci a umístění dle níže vloženého Situačního plánu. Předmětný návrh je zdůvodněn potřebou upozornění na úplnou uzavírku hlavního vjezdu do Masarykovy nemocnice v Ústí nad Labem v souvislosti s opravou propadlé komunikace.

Návrh stanovení přechodné úpravy provozu na pozemních komunikacích – silnici I. třídy č. I/30 v obci Ústí nad Labem, ul. Sociální péče v souvislosti s upozorněním na úplnou uzavírku hlavního vjezdu do Masarykovy nemocnice v Ústí nad Labem z důvodu opravy propadlé komunikace byl v souladu se zněním § 77 odst. 2) a 3) zákona o silničním provozu projednán v předstihu s příslušným dotčeným orgánem, tzn. Dopravním inspektorátem Územního odboru Ústí nad Labem Policie ČR, Krajské ředitelství policie Ústeckého kraje, jež návrh umístění předmětného přechodného dopravního značení a zařízení odsouhlasil dne 12.4.2018 pod č.j. KRPU-76603/ČJ-2018-041006.

V souladu s ustanovením § 77 odst. 5) zákona o silničním provozu nedoručoval zdejší úřad předmětný návrh Opatření obecné povahy - návrh stanovení přechodné úpravy provozu na pozemních komunikacích zveřejněním na úředních deskách příslušných úřadů a ani nevyzýval dotčené osoby k podávání připomínek nebo námitek.

V souladu s § 173, odst. 1 správního řádu a podle § 77 odst. 1 písm. b) a odst. 5) zákona o silničním provozu se proto dnešním dnem stanovuje přechodná úprava provozu na pozemních komunikacích – silnici I. třídy č. I/30 v obci Ústí nad Labem, ul. Sociální péče v souvislosti s upozorněním na úplnou uzavírku hlavního vjezdu do Masarykovy nemocnice v Ústí nad Labem z důvodu opravy propadlé komunikace, spočívající v umístění přechodného dopravního značení či zařízení dle níže vloženého Situačního plánu.



Poučení

V souladu s § 173, odst. 2 správního řádu nelze proti opatření obecné povahy podat opravný prostředek.

V souladu s ustanovením § 172 a 173 Zákona č. 500/2004 Sb., správní řád, je toto Opatření obecné povahy vyvěšeno na dobu 15-ti dnů.

Ing. Jiří Smrčka
vedoucí oddělení
pozemních komunikací



Na úřední desce příslušného úřadu vyvěšeno dne: sejmuto dne:
(razítko, podpis orgánu, který potvrzuje vyvěšení a sejmutí oznámení)

Na úřední desce vyvěsí:

- Krajský úřad Ústeckého kraje, Velká Hradební 3118/48, 400 02 Ústí nad Labem (termín vyvěšení na této desce je rozhodný z hlediska řádného doručení předmětného opatření obecné povahy)
- Magistrát města Ústí nad Labem, Velká Hradební 2336/8, 401 00 Ústí nad Labem

Po nabytí účinnosti obdrží:

Navrhovatel k realizaci: - Krajská zdravotní, a.s., IČ 25488627,
se sídlem Sociální péče 3316/12A, 401 13 Ústí nad Labem

Dotčený orgán na vědomí: - Policie ČR, Krajské ředitelství Policie Ústeckého kraje,
Územní odbor Ústí nad Labem - dopravní inspektorát,
Dlouhá 2, 400 67 Ústí nad Labem

Ostatní na vědomí: - Ředitelství silnic a dálnic ČR, Správa Chomutov,
Kochova 3975, 430 01 Chomutov

- Magistrát města Ústí nad Labem, odbor dopravy,
Velká Hradební 2336/8, 401 00 Ústí nad Labem