



Ústecký kraj

**KOORDINAČNÍ STRUKTURA
IMPLEMENTACE
STRATEGIE REFORMY PSYCHIATRICKÉ
PÉČE A PÉČE O DUŠEVNÍ ZDRAVÍ
V ÚSTECKÉM KRAJI**

součást

STRATEGIE PODPORY ZDRAVÍ A ROZVOJE ZDRAVOTNÍCH SLUŽEB

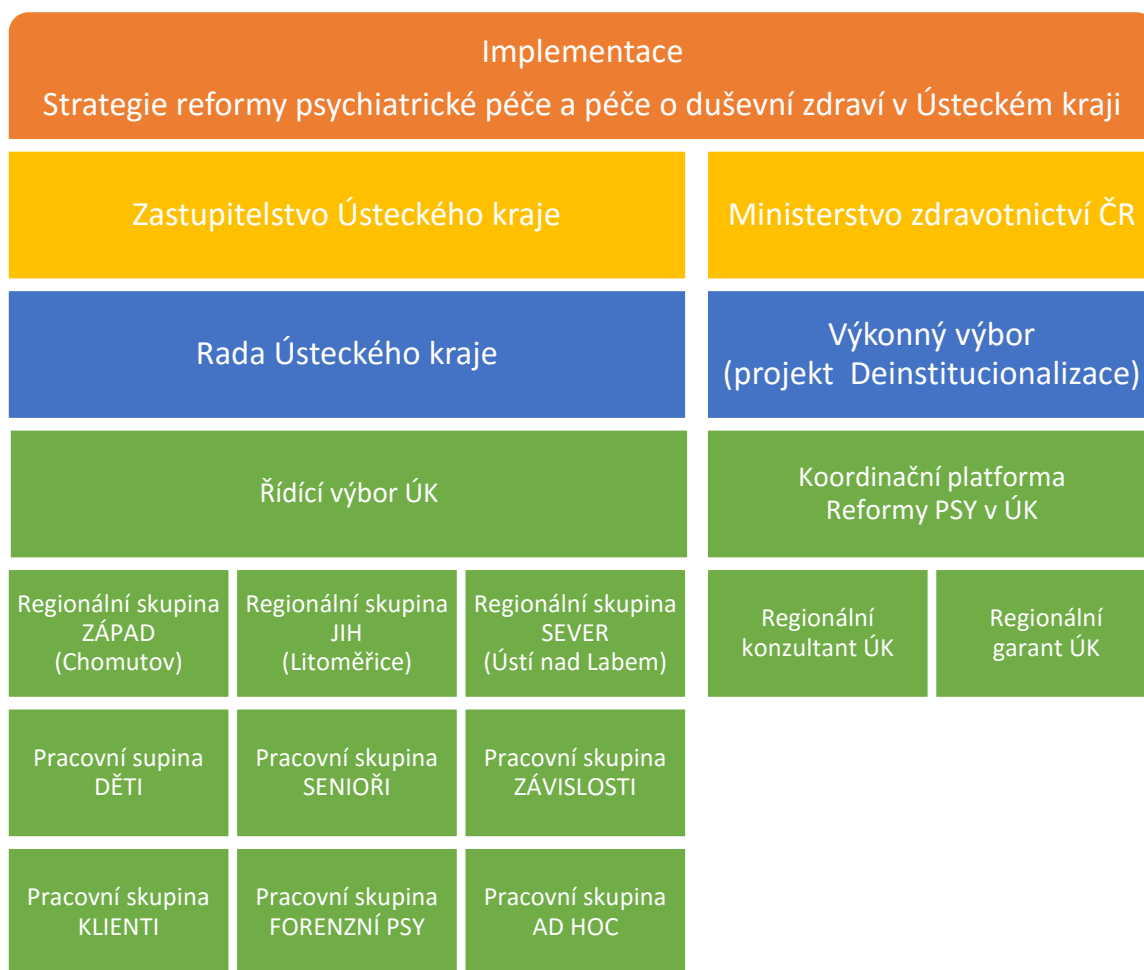
V ÚSTECKÉM KRAJI na období 2015 – 2020

Pro realizaci Implementaci Strategie reformy psychiatrické péče a péče o duševní zdraví v Ústeckém kraji (transformace psychiatrické péče a péče o duševní zdraví), která byla schválena 26. 6. 2017 Zastupitelstvem Ústeckého kraje usnesením č. 031/6Z/2017, je nezbytné vytvořit koordinační a řídicí strukturu, která zajistí optimální řízení realizace procesu reformy psychiatrické péče v kraji.

Nezbytnou podmínkou pro optimální řízení reformy v kraji je propojení krajské koordinační a řídicí skupiny s aktivitami realizovanými Ministerstvem zdravotnictví ČR v rámci řízení celé reformy na území České republiky.

Nejvýše postavenými strategickými „hráči“ pro řízení implementace strategie v kraji jsou Zastupitelstvo Ústeckého kraje (rozhoduje ve věcech patřících do samostatné působnosti kraje) a Ministerstvo zdravotnictví ČR. Na to navazuje v rámci strategického řízení Rada Ústeckého kraje (výkonný orgán kraje v oblasti samostatné působnosti, při výkonu své působnosti odpovídá zastupitelstvu) a z pozice řízení národní reformy pak Výkonný výbor projektu Deinstitutionalizace služeb pro duševně nemocné (MZČR).

Schéma koordinace a řízení reformy



Řídicí výbor koordinuje celý proces implementace SRPP Strategie reformy psychiatrické péče a péče o duševní zdraví v kraji, je nositelem vize a strategie Ústeckého kraje v realizaci reformy, rozhoduje o dílčích krocích naplnění reformy v kraji. Řídicí výbor ustanovuje regionální a pracovní skupiny a prostřednictvím regionálního konzultanta koordinuje jejich činnost. Jedenkrát ročně informuje Radu Ústeckého kraje o plnění implementace reformy.

Složení řídicího výboru

- náměstek hejtmana (kompetence – zdravotnictví)
- vedoucí odboru zdravotnictví (ÚK)
- vedoucí odboru sociálních věcí (ÚK)
- ředitel Psychiatrické léčebny Petrohrad (ÚK)
- regionální konzultant (MZČR)
- regionální garant (MZČR)
- stálí hosté
 - o vedoucí oddělení organizace zdravotních služeb odboru zdravotnictví (ÚK)
 - o vedoucí oddělení plánování a rozvoje služeb odboru sociálních věcí (ÚK)
 - o náměstek pro ošetrovatelskou péči / manažerka kvality Psychiatrické léčebny Petrohrad
 - o zástupce/i zdravotních pojišťoven
- přizvaní hosté (ad hoc)
 - o vedoucí transformačních týmů PNHB / PLP
 - o zástupci regionálních CDZ
 - o hosté ad hoc

Za činnost řídicího výboru odpovídá vedoucí odboru zdravotnictví (ÚK), administrativu řídicího výboru zajišťuje regionální konzultant (MZČR).

Koordinační platforma Reformy PSY v ÚK – navrhuje, plánuje a koordinuje jednotlivé aktivity všech projektů realizovaných v rámci transformace psychiatrické péče v kraji. Odpovídá za koordinaci a implementaci projektů MZČR (*např. Deinstitutionalizace, Destigmatizace, CDZ, Multidisciplinarita, Nové služby, a další*) na území kraje a jejich synergické vazby na ostatní projekty v kraji.

Složení Koordinační platformy

- regionální konzultant (MZČR)
- regionální garant (MZČR)
- specialista transformace nemocnic
- regionální metodici CDZ
- regionální metodici kvality
- koordinátoři Destigmatizace
- metodici Multidisciplinarity
- další osoby z projektů MZČR a přizvaní hosté

Regionální konzultant – je odpovědný za mapování stavu sociálních a zdravotních služeb pro duševně nemocné a tvorbu plánů sítě zdravotně sociální péče v propojení na transformační plány nemocnic a léčeben, připravuje a zpracovává plán regionální sítě péče. Spolupracuje se zástupci státní správy a samosprávy, zdravotních pojišťoven, poskytovatelů zdravotních a sociálních služeb v oblasti péče o duševně nemocné, buduje vztahy mezi všemi stranami za účelem realizace plánovaných změn v krajské síti služeb. Koordinuje a propojuje práci lidí z projektů transformace MZ na úrovni kraje.

Regionální garant – garantuje správný směr transformace ve smyslu hodnot recovery, multidisciplinarity. Je nápomocen regionálnímu konzultantovi.

Regionální skupiny koordinují a realizují dílčí aktivity a projekty reformy ve spádovém území. Za činnost regionální skupiny a její administrativu odpovídá regionální konzultant (MZČR). Zápisy a informace z činnosti regionálních skupiny předkládá regionální konzultant Řídícímu výboru průběžně.

Složení regionální skupiny

- regionální konzultant (MZČR)
- vedoucí regionálního CDZ
- poskytovatelé zdravotních služeb lůžkové péče (následné/akutní)
- poskytovatel/é zdravotních služeb ambulantní péče
- poskytovatel/é sociálních služeb (terénních/ambulantních)
- zástupce/i ORP sídla CDZ (komunitní plánování)
- zástupce/i uživatelů služeb (klienti)

Spádová území navazují na schválenou Implementaci a na definované regionální oblasti transformace psychiatrické péče o duševní zdraví:

- A. Severovýchodní oblast (Ústecko, Děčínsko, Teplicko) – RS SEVER
- B. Jihozápadní oblast (Mostecko, Chomutovsko, Žatecko, Podbořansko, Blínsko) – RS ZÁPAD
- C. Jižní oblast (Litoměřicko, Roudnicko, Lounsko) – RS JIH

Pracovní skupiny koordinují a realizují dílčí aktivity a projekty reformy podle zaměření na odborná témata napříč krajem. Za odbornou činnost pracovní skupiny odpovídá regionální garant (MZČR) a za její administrativu odpovídá regionální konzultant (MZČR).

Složení pracovní skupiny

- Regionální konzultant (MZČR)
- Regionální garant (MZČR)
- poskytovatelé zdravotních služeb lůžkové péče (následné/akutní)
- poskytovatel/é zdravotních služeb ambulantní péče
- poskytovatel/é sociálních služeb (terénních/ambulantních)
- zástupci obcí
- zástupce/i uživatelů služeb (klienti) a pečujících

Ústecký kraj – Krajský úřad

odbor zdravotnictví
Velká Hradební 3118/48
400 02 Ústí nad Labem

- ✓ Koordinační strukturu Implementace Strategie reformy psychiatrické péče a péče o duševní zdraví v Ústeckém kraji projednala a schválila Rada Ústeckého kraje dne 21. 3. 2017 usnesením č. 013/036R/2018

Předpokládané složení regionálních a pracovních skupin

Regionální skupina ZÁPAD	Regionální skupina JIH	Regionální skupina SEVER
· Regionální konzultant	· Regionální konzultant	· Regionální konzultant
· CDZ Chomutov	· CDZ Roudnice n. L. (Litoměřice)	· CDZ Ústí nad Labem
· Psychiatrická léčebna Petrohrad	· Psychiatrická nemocnice Horní Beřkovice	· Psychiatrická nemocnice Horní Beřkovice
· Krajská zdravotní, a.s. – Nemocnice Most, o.z. (PSY)	· Krajská zdravotní, a.s. – Masarykova nemocnice v Ústí nad Labem, o.z. (PSY)	· Krajská zdravotní, a.s. – Masarykova nemocnice v Ústí nad Labem, o.z. (PSY)
· poskytovatel/é ZS ambulantní péče	· poskytovatel/é ZS ambulantní péče	· poskytovatel/é ZS ambulantní péče
· Fokus Labe, z.ú.	· Fokus Labe, z.ú.	· Fokus Labe, z.ú.
· poskytovatel/é SocS	· poskytovatel/é SocS	· poskytovatel/é SocS
· Město Chomutov	· Město Roudnice n. L., Litoměřice	· Město Ústí nad Labem, Děčín
· uživatel/é	· uživatel/é	· uživatel/é
· pečovatelé / rodina	· pečovatelé / rodina	· pečovatelé / rodina

Pracovní skupina DĚTI	Pracovní skupina SENIŘI	Pracovní skupina ZÁVISLOSTI
· regionální konzultant	· regionální konzultant	· regionální konzultant
· regionální garant	· regionální garant	· regionální garant
· CDZ děti (Louny)	· CDZ (CV, UL, RnL/LTM)	· krajský protidrogový koordinátor
· Psychiatrická nemocnice Louny	· grémium manažerů domácí péče	· K-centrum (zástupce)
· Krajská zdravotní, a.s.	· Krajská zdravotní, a.s.	· Krajská zdravotní, a.s.
· poskytovatel/é ZS ambulantní péče	· poskytovatel/é ZS ambulantní péče	· poskytovatel/é ZS ambulantní péče
· Fokus Labe, z.ú.	· Fokus Labe, z.ú.	· poskytovatel/é SocS
· poskytovatel/é SocS	· poskytovatel/é SocS	·
· pečovatelé / rodina	· uživatel/é	·
· odbor školství (ÚK)	· obce	·
· obce (OSPOD)	· Psychiatrická nemocnice Horní Beřkovice	·
· středisko výchovné péče	· Psychiatrická léčebna Petrohrad	·

Pracovní skupina KLIENTI (uživatelé / pečovatelé)	Pracovní skupina FORENZNÍ PSY	Pracovní skupina AD HOC
· regionální konzultant	· regionální konzultant	· regionální konzultant
· regionální garant	· regionální garant	· regionální garant
· uživatel/é	· poskytovatel/é ZS ambulantní péče	·
· pečovatelé / rodina	· poskytovatel/é SocS	·
·	· Psychiatrické nemocnice Horní Beřkovice	·
·	· Psychiatrické léčebna Petrohrad	·
·	· uživatelé	·
·	· probační a mediační služba	·
·	· justice	·