

# Krajský úřad Ústeckého kraje

Velká Hradební 3118/48, 400 02 Ústí nad Labem  
odbor dopravy a silničního hospodářství

Datum: 7.2.2019  
JID: 25977 / 2019 / KUUK  
Jednací číslo: KUUK / 4278 / 2019 / DS  
Vyřizuje/linka: Pavel Svoboda / 599  
E-mail: svoboda.p@kr-ustecky.cz

## VEŘEJNÁ VYHLÁŠKA

### Opatření obecné povahy

Krajský úřad Ústeckého kraje, odbor dopravy a silničního hospodářství, jako příslušný správní úřad ve věcech stanovení místní a přechodné úpravy provozu na pozemních komunikacích - silnicích I. třídy dle ustanovení § 124 odst. 4 písm. b) zákona č. 361/2000 Sb., o provozu na pozemních komunikacích a o změnách některých zákonů (zákon o silničním provozu), ve znění pozdějších předpisů (dále jen „zákon o silničním provozu“), podle § 77 odst. 1 písm. b) téhož zákona a v souladu s ustanovením zákona č. 500/2004 Sb., správní řád, ve znění pozdějších předpisů (dále jen „správní řád“)

**stanovuje přechodnou úpravu provozu na pozemních komunikacích,  
spočívající v**

**dočasném osazení přechodného dopravního značení či zařízení:**

**- v přesné specifikaci a umístění dle vložené Situace širších vztahů s vyznačením pracovního úseku a vedením objízdných tras + dvou Situačních plánek + čtyři upravených Vzorových schémat C/7a + C/7b + C/8a + C/8b**

**v lokalitě: - průjezdní úsek silnice I. třídy č. I/8 v obci Teplice + vjezdová a výjezdová ramena - viz vložené Situace širších vztahů s vyznačením pracovního úseku**

**z důvodu: - rekonstrukce mostu ev. č. 8.053a.2 nad ulicí Hřbitovní + vedení obj. tras**

**v rámci akce: - „Teplice – silnice I/8 – rekonstrukce mostu ev. č. 053a.2“**

**za dodržení těchto podmínek:**

1. Přechodná úprava provozu se stanovuje pouze na dobu provádění prací v rámci výše uvedené akce, tj. max. na období: **od 25.2.2019 do 31.8.2019**, a po jejich skončení bude přechodné dopravní značení neprodleně odstraněno.
2. Rozměry a provedení dopravních značek či dopravního zařízení musí být v souladu s Vyhláškou č. 294/2015 Sb., kterou se provádějí pravidla provozu na pozemních komunikacích, dále v souladu s ČSN EN 12899-1 a v souladu s technickými podmínkami TP 66 – Zásady pro přechodné dopravní značení na pozemních komunikacích.

3. K označení bude použito reflexních dopravních značek (min. třídy R2) v základních velikostech. K označení nesmí být použito nečitelného či poškozeného dopravního značení, značky a zábrany musí být zajištěny proti posunutí vlivem povětrnosti.
4. Výrobu, osazení, průběžnou údržbu a následné včasné odstranění předmětného přechodného dopravního značení či zařízení zajišťuje na své vlastní náklady navrhovatel, tj. firma Vodohospodářské stavby, společnost s ručením omezeným, IČ 40233308, se sídlem Křížíkova 2393, 415 01 Teplice (za řádné osazení a průběžnou údržbu dopravního značení zodpovídá p. Miroslav Pospel – tel. 731 601 704), v řízení zastoupený p. Janou Fejfarovou, firma Značky Dubí s.r.o., IČ 22796908, se sídlem Ruská 323/94a, 417 02 Dubí-Bystřice, osazení bude provedeno nejdříve až po nabytí účinnosti tohoto Opatření obecné povahy, ale pouze max. v rozsahu termínu dle bodu 1.

**V souladu s ustanovením § 77 odst. 5) nabývá toto Opatření obecné povahy účinnosti pátým dnem po dni vyvěšení veřejné vyhlášky.**

## Odůvodnění

Krajský úřad Ústeckého kraje, odbor dopravy a silničního hospodářství, jako příslušný správní úřad ve věcech stanovení místní a přechodné úpravy provozu na pozemních komunikacích - silnicích I. třídy na území Ústeckého kraje, obdržel podnět společnosti Vodohospodářské stavby, společnost s ručením omezeným, IČ 40233308, se sídlem Křížíkova 2393, 415 01 Teplice, v řízení zastoupené p. Janou Fejfarovou, firma Značky Dubí s.r.o., IČ 22796908, se sídlem Ruská 323/94a, 417 02 Dubí-Bystřice, podložený Průvodní zprávou, Situacemi širších vztahů s vyznačením pracovních úseků a vedením objízdných tras + dvěma Situačními plány a čtyřmi upravenými Vzorovými schémata pro označení pracovních míst C/7a + C/7b + C/8a + C/8b s konkrétním vyznačením navrhovaného dopravního značení určeného k dočasnému osazení v rámci požadované přechodné úpravy provozu na pozemních komunikacích – silnici I. třídy č. I/8 v průjezdním úseku obcí Teplice. Na základě tohoto podnětu správní orgán po vlastním uvážení zahájil příslušné správní řízení a vystavil Návrh na stanovení přechodné úpravy provozu v dané lokalitě, spočívající v dočasném umístění přechodného dopravního značení či zařízení v přesné specifikaci a umístění dle níže vložené Situace širších vztahů + dvou Situačních plánek a čtyř upravených Vzorových schémat pro označení pracovních míst C/7a + C/7b + C/8a + C/8b. Předmětný návrh je zdůvodněn realizací prací na rekonstrukci mostu ev. č. 8-053a.2 a vedením objízdných tras.

Návrh stanovení přechodné úpravy provozu na pozemních komunikacích – silnici I. třídy č. I/8 v průjezdním úseku obcí Teplice v souvislosti s realizací prací na rekonstrukci mostu ev. č. 8-053a.2 byl v souladu se zněním § 77 odst. 2) a 3) zákona o silničním provozu projednán v předstihu s příslušným dotčeným orgánem, tzn. Dopravním inspektorátem Územního odboru Teplice Policie ČR, Krajské ředitelství policie Ústeckého kraje, jež návrh umístění předmětného přechodného dopravního značení a zařízení odsouhlasil dne 9.1.2019 pod č.j. KRPU-6538-1/ČJ-2019-040906. V souladu s ustanovením § 77 odst. 5) zákona o silničním provozu nedoručoval zdejší úřad předmětný návrh Opatření obecné povahy - návrh stanovení přechodné úpravy provozu na pozemních komunikacích zveřejněním na úředních deskách příslušných úřadů a ani nevyzýval dotčené osoby k podávání připomínek nebo námitek.

**V souladu s § 173, odst. 1 správního řádu a podle § 77 odst. 1 písm. b) a odst. 5) zákona o silničním provozu se proto dnešním dnem stanovuje přechodná úprava provozu na pozemních komunikacích – silnici I. třídy č. I/8 v průjezdním úseku obcí Teplice v souvislosti s realizací prací na rekonstrukci mostu ev. č. 8-053a.2, spočívající v umístění přechodného dopravního značení dle níže vložené Situace širších vztahů s vyznačeným vedením objízdných + Situačních plánek a upravených vzorových schémat C/7a + C/7b + C/8a + C/8b.**

Teplice - silnice I/8 - rekonstrukce mostu e.č. 8-053a.2 - nad ulicí Hřbitovní  
uzavírka jízdnic pruhů ve směru na Prahu

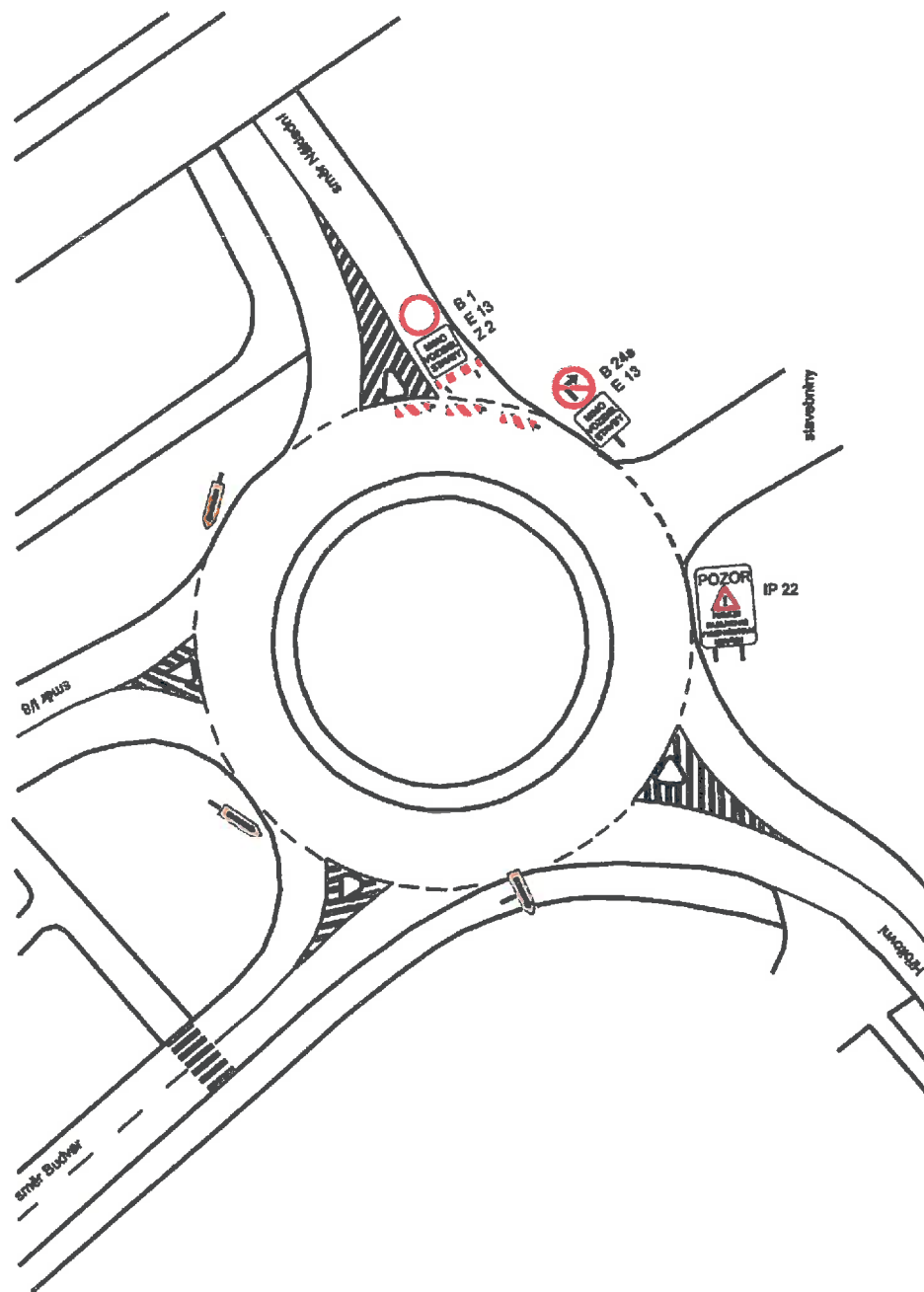


 pracovní úsek





Teplice - silnice I/8 - rekonstrukce mostu e.č. 8-053a.2 - nad ulicí Hřbitovní - uzávěra silnice I/13 pod mostem

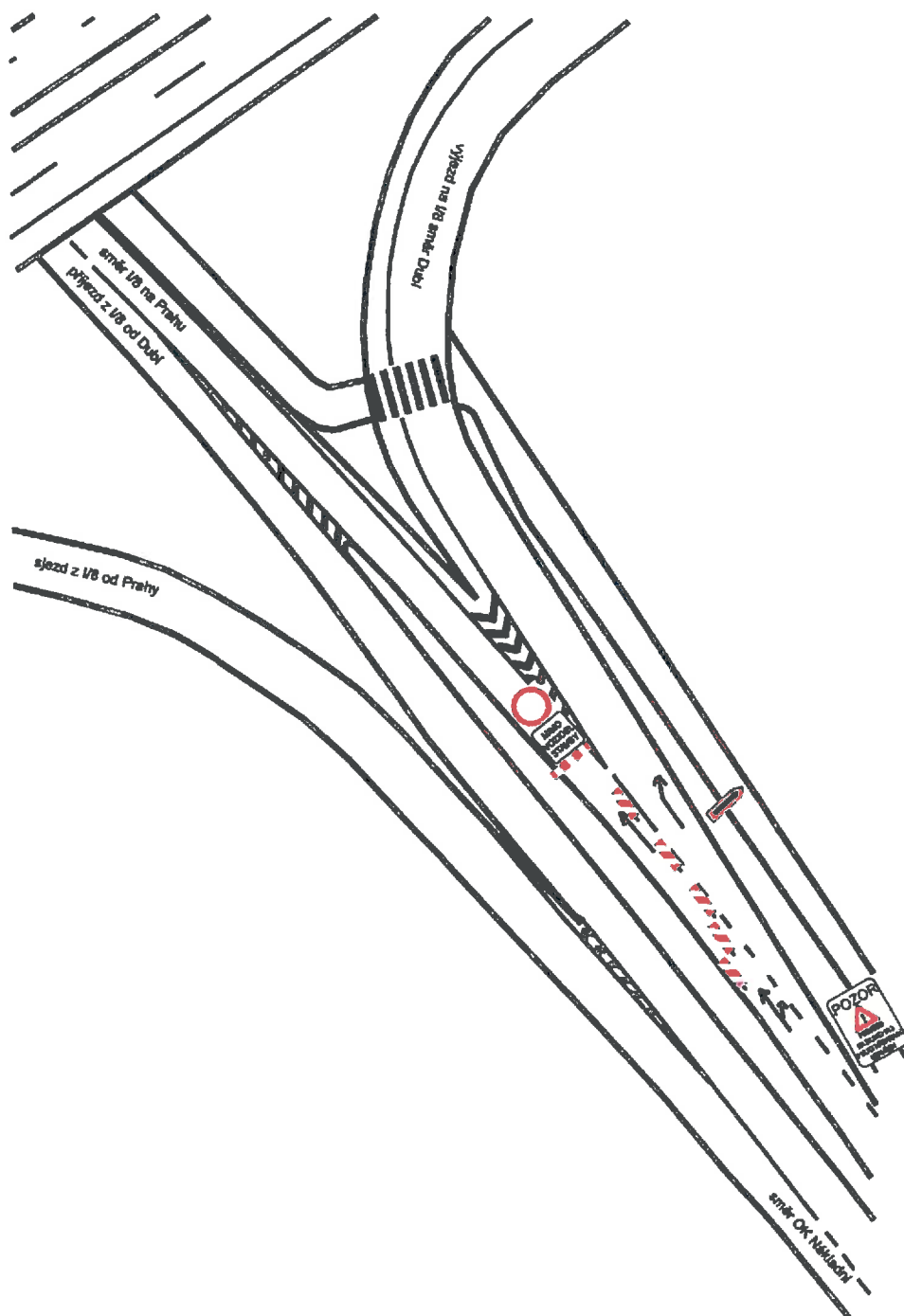


Objízdná trasa bude značena dopravním značením IS 11c na každé křižovatce

objízdná trasa od Druží do ulice Hřbitovní povede ulicí Hřbitovní, Jateční, Na Hřbit. Dubská, výjezdem na I/8 a sjezdem do ulice Hřbitovní a Náklaďní



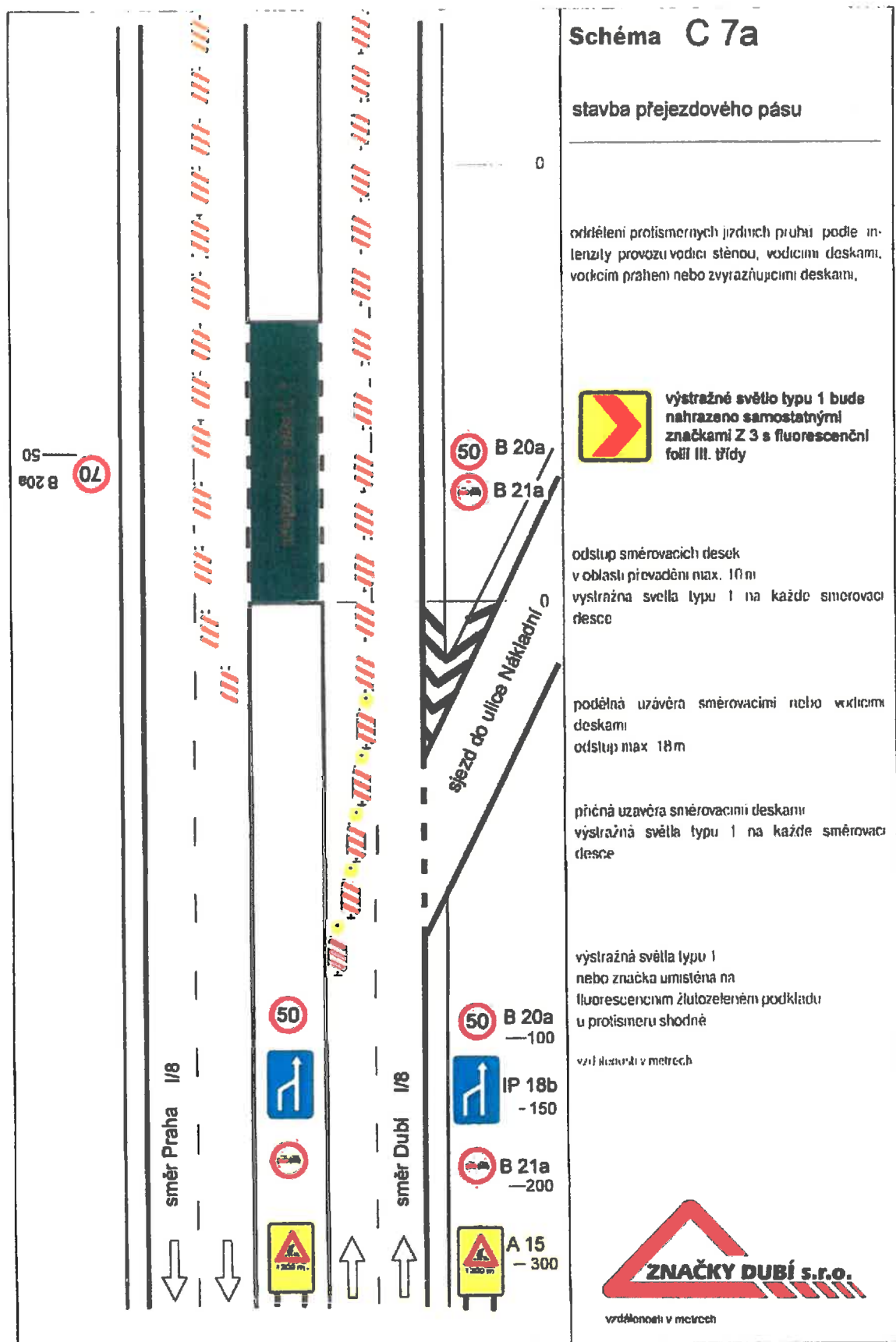
Teplice - silnice I/8 - rekonstrukce mostu e.č. 8-053a.2 - nad ulicí Hřbitovní - uzávěra silnice I/13 pod mostem



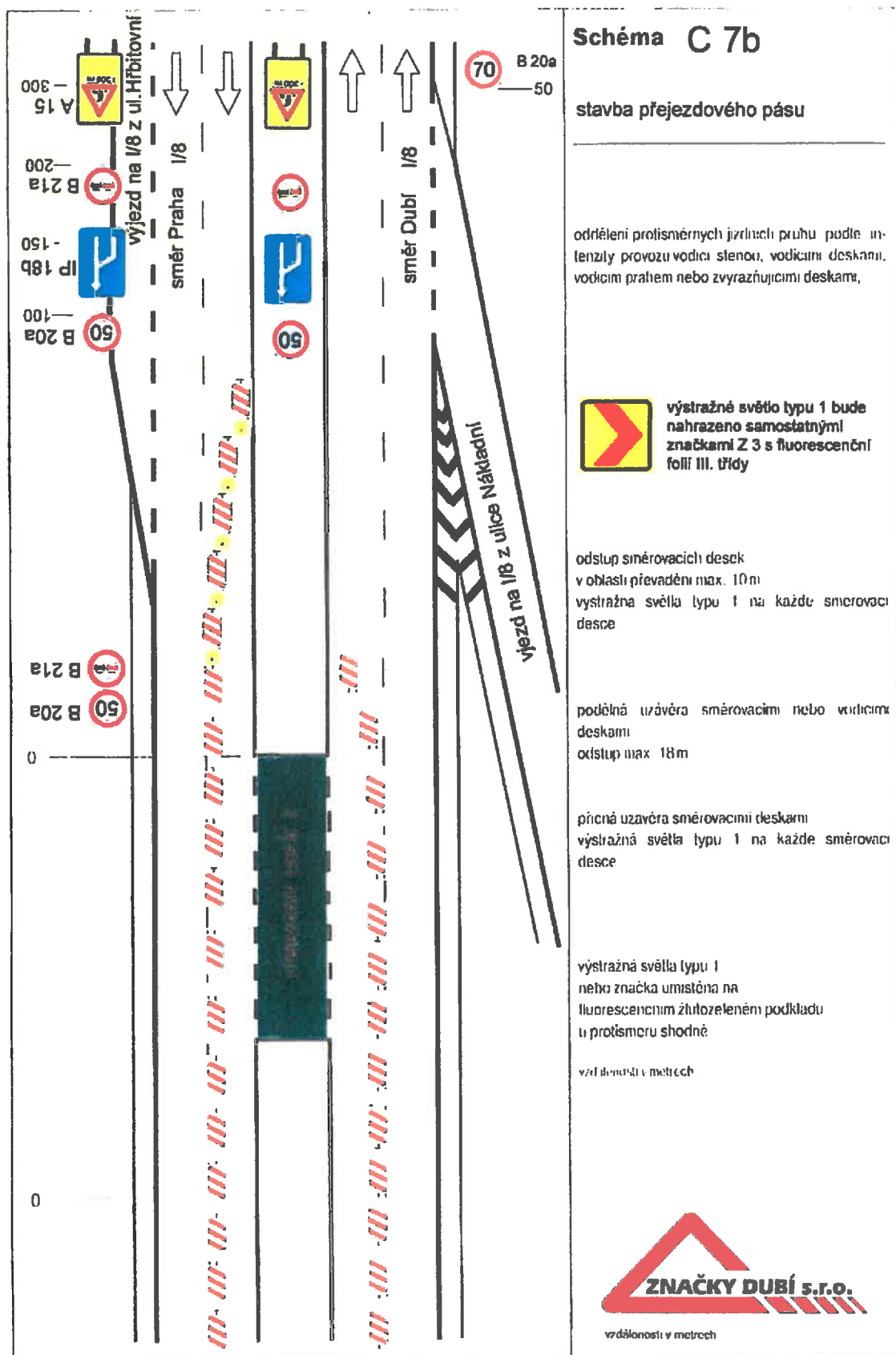
Objezdná trasa bude značena dopravním značením S5 11c na každé křižovatce  
objezdná trasa od ulice Nákonní na Prahu povede ulicí Hřbitovní, výjezdem na I/8 do Dubí  
na okružní křižovatce a zpět do Teplic po I/8 směrem Praha



Teplice - silnice I/8 - rekonstrukce mostu e.č. 8-053a.2 nad ulicí Hřbitovní  
stavba přejezdových pásů

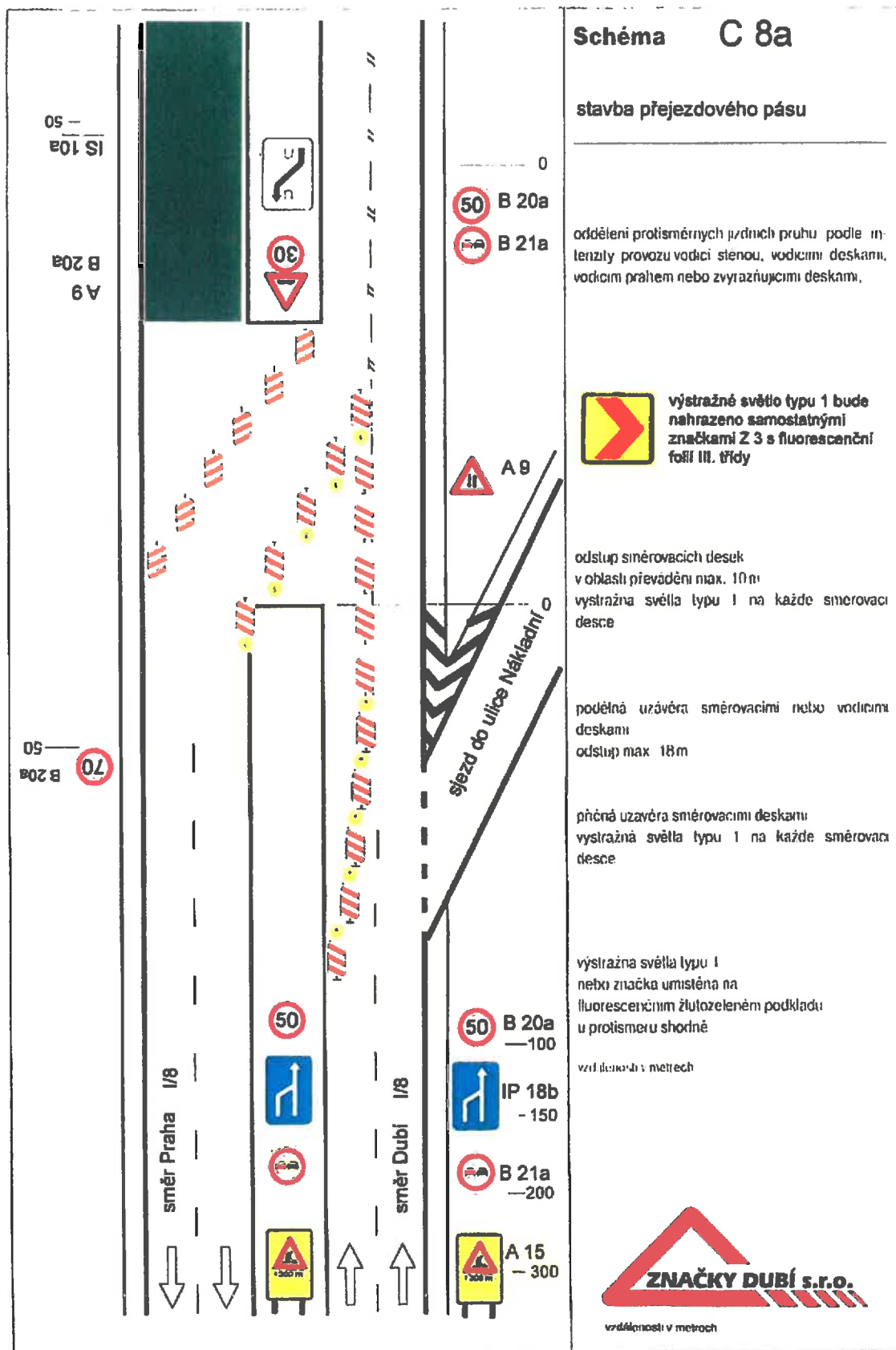


**Teplice - silnice I/8 - rekonstrukce mostu e.č. 8-053a.2 nad ulicí Hřbitovní  
stavba přejezdových pásů**

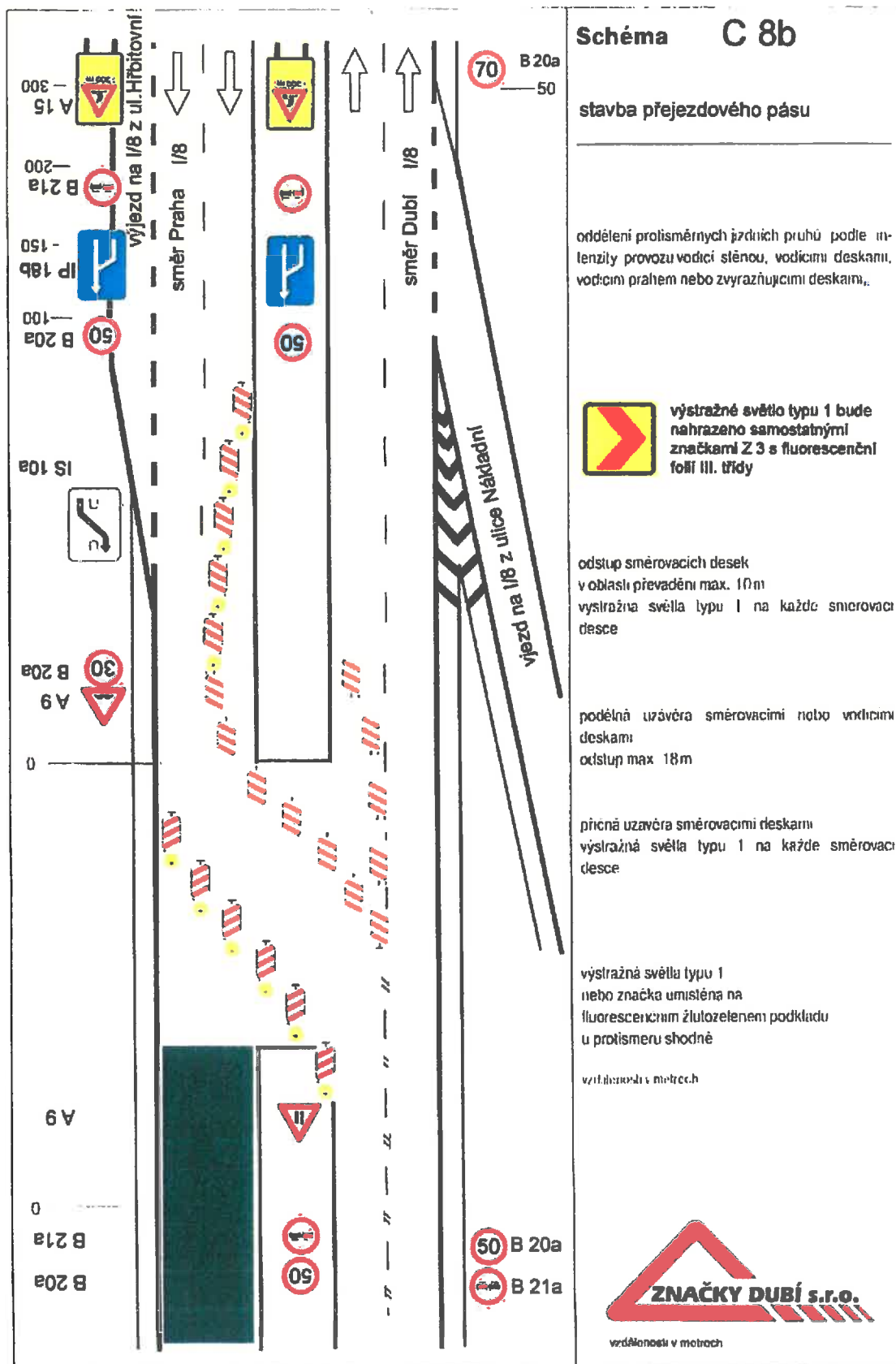




Teplice - silnice I/8 - rekonstrukce mostu e.č. 8-053a.2 nad ulicí Hřbitovní  
uzavírka jízdních pruhů ve směru na Prahu



Teplice - silnice I/8 - rekonstrukce mostu e.č. 8-053a.2 nad ulicí Hřbitovní  
uzavírka jízdních pruhů ve směru na Prahu



## Poučení

V souladu s § 173, odst. 2 správního řádu nelze proti opatření obecné povahy podat opravný prostředek.

**V souladu s ustanovením § 172 a 173 Zákona č. 500/2004 Sb., správní řád, je toto Opatření obecné povahy vyvěšeno na dobu 15-ti dnů.**



Ing. Jindřich Franěk  
vedoucí odboru dopravy  
a silničního hospodářství



Na úřední desce příslušného úřadu vyvěšeno dne: ..... sejmuto dne: .....  
(razičko, podpis orgánu, který potvrzuje vyvěšení a sejmutí oznámení)

### **Na úřední desce vyvěsí:**

- Krajský úřad Ústeckého kraje, Velká Hradební 3118/48, 400 02 Ústí nad Labem (termín vyvěšení na této desce je rozhodný z hlediska řádného doručení předmětného opatření obecné povahy)
- Magistrát města Teplice, náměstí Svobody 2/2, 415 95 Teplice

### **Po nabytí účinnosti obdrží:**

**Navrhovatel k realizaci:** - Vodohospodářské stavby, společnost s ručením omezeným, IČ 40233308, se sídlem Křížíkova 2393, 415 01 Teplice, v řízení zastoupený p. Janou Fejfarovou, firma Značky Dubí s.r.o., IČ 22796908, se sídlem Ruská 323/94a, 417 02 Dubí-Bystřice

**Dotčený orgán na vědomí:** - Policie ČR, Krajské ředitelství Policie Ústeckého kraje, Územní odbor Teplice - dopravní inspektorát, Masarykova 1363, 415 96 Teplice

**Ostatní na vědomí:** - Ředitelství silnic a dálnic ČR, Správa Chomutov, Kochova 3975, 430 01 Chomutov

