

Krajský úřad Ústeckého kraje

Velká Hradební 3118/48, 400 02 Ústí nad Labem
odbor dopravy a silničního hospodářství

Datum: 15.5.2019
JID: 79863 / 2019 / KUUK
Jednací číslo: KUUK / 65001 / 2019 / DS
Spisová značka: KUUK / 65001 / 2019 / DS
Vyřizuje/linka: Pavel Svoboda / 599
E-mail: svoboda.p@kr-ustecky.cz

VEŘEJNÁ VYHLÁŠKA

Opatření obecné povahy

Krajský úřad Ústeckého kraje, odbor dopravy a silničního hospodářství, jako příslušný správní úřad ve věcech stanovení místní a přechodné úpravy provozu na pozemních komunikacích - silnicích I. třídy dle ustanovení § 124 odst. 4 písm. b) zákona č. 361/2000 Sb., o provozu na pozemních komunikacích a o změnách některých zákonů (zákon o silničním provozu), ve znění pozdějších předpisů (dále jen „zákon o silničním provozu“), podle § 77 odst. 1 písm. b) téhož zákona a v souladu s ustanovením zákona č. 500/2004 Sb., správní řád, ve znění pozdějších předpisů (dále jen „správní řád“)

**stanovuje přechodnou úpravu provozu na pozemních komunikacích,
spočívající v**

dočasném osazení přechodného dopravního značení či zařízení:

- v přesné specifikaci a umístění dle vloženého Situačního plánu

v lokalitě: - silnice I. třídy č. I/6 u obce Lubenec

- viz vložený výkres „Přehledná situace výjezdů ze stavby“

**z důvodu: - zřízení a provozování provizorního staveništního sjezdu č. 6 v rámci
realizace níže uvedené stavby, staničení cca 75,45 km**

v rámci akce: - „R6 (D6) Lubenec, obchvat“

za dodržení těchto podmínek:

1. Přechodná úprava provozu se stanovuje pouze na dobu zřízení provizorního staveništního sjezdu č. 6 v rámci výše uvedené stavební akce, tj. max. na období: **od 21.5.2019 do 31.12.2021**, a po jeho zrušení bude přechodné dopravní značení neprodleně odstraněno.
2. K označení bude použito reflexních dopravních značek (min. třídy R2) v základních velikostech. K označení nesmí být použito nečitelného či poškozeného dopravního značení, značky a zábrany musí být zajištěny proti posunutí vlivem povětrnosti.

3. Rozměry a provedení dopravních značek či dopravního zařízení musí být v souladu s Vyhláškou č. 294/2015 Sb., kterou se provádějí pravidla provozu na pozemních komunikacích, dále v souladu s ČSN EN 12899-1 a v souladu s technickými podmínkami TP 66 – Zásady pro přechodné dopravní značení na pozemních komunikacích.
4. Výrobu, osazení, průběžnou údržbu a následné včasné odstranění předmětného přechodného dopravního značení či zařízení zajišťuje na své vlastní náklady navrhovatel, tj. společnost „R6 (D6) – SWIETELSKY + STRABAG“, IČ 48035599, se sídlem Zemská 259, 377 01 Ejpovice (za řádné zabezpečení akce zodpovídá p. Pavel Žákovský – tel. 602 146 462), osazení bude provedeno nejdříve až po nabytí účinnosti tohoto Opatření obecné povahy, ale pouze max. v rozsahu termínu dle bodu 1.

V souladu s ustanovením § 77 odst. 5) nabývá toto Opatření obecné povahy účinnosti pátým dnem po dni vyvěšení veřejné vyhlášky.

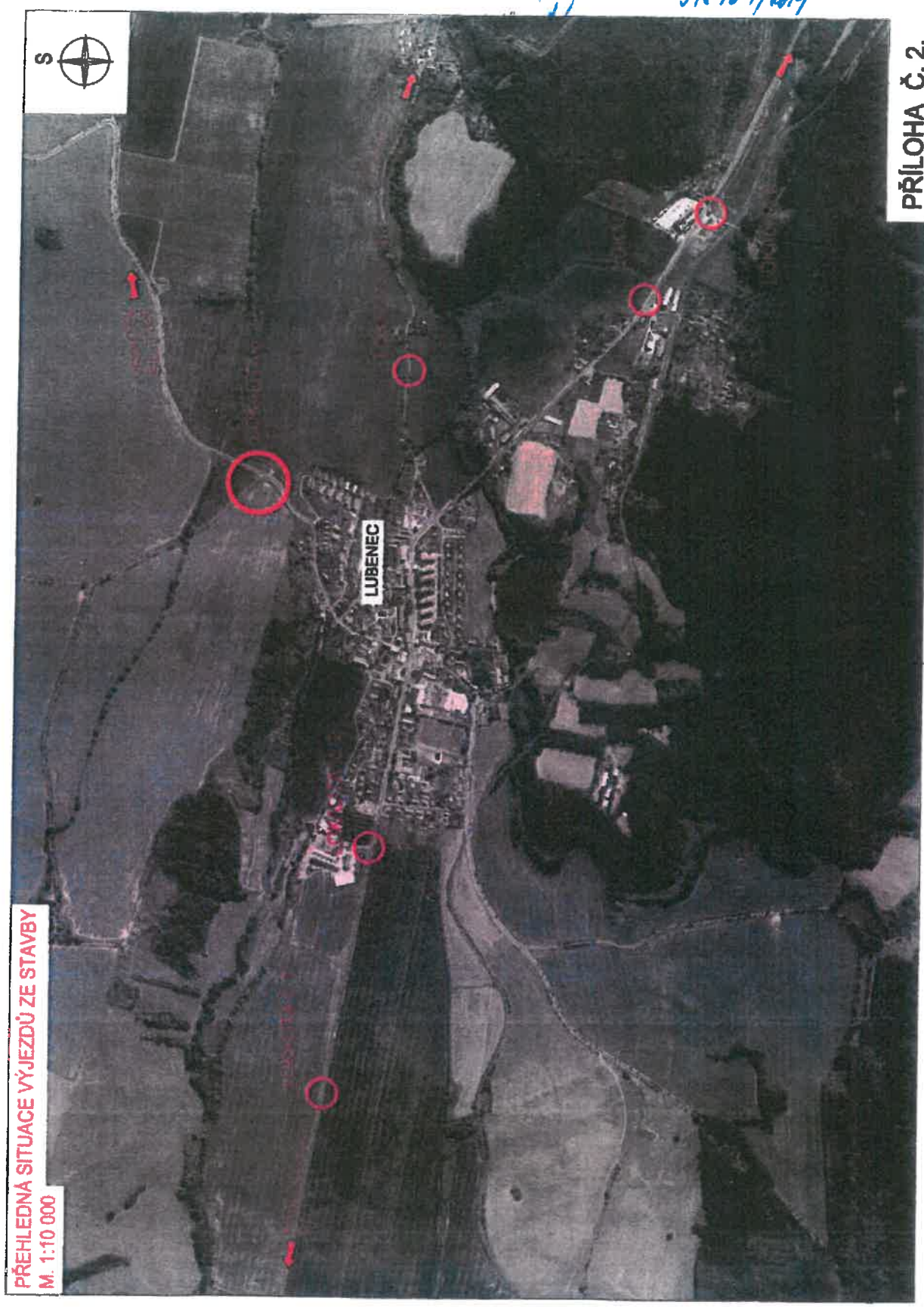
Odůvodnění

Krajský úřad Ústeckého kraje, odbor dopravy a silničního hospodářství, jako příslušný správní úřad ve věcech stanovení místní a přechodné úpravy provozu na pozemních komunikacích – silnicích I. třídy na území Ústeckého kraje, obdržel podnět společnosti „R6 (D6) – SWIETELSKY + STRABAG“, IČ 48035599, se sídlem Zemská 259, 377 01 Ejpovice, podložený výkresem „Přehledná situace výjezdů ze stavby“ + situačním plánkem č. 3.6. „Lokalita č. 6 – rozhledové poměry + situace dopravního opatření“ s konkrétním vyznačením navrhovaného dopravního značení či zařízení určeného k dočasnému osazení v rámci požadované přechodné úpravy provozu na pozemních komunikacích – silnici I. třídy č. I/6 v lokalitě u obce Lubenec. Na základě tohoto podnětu správní orgán po vlastním uvážení zahájil příslušné správní řízení a vystavil Návrh na stanovení přechodné úpravy provozu v dané lokalitě, spočívající v dočasném umístění přechodného dopravního značení či zařízení v přesné specifikaci a umístění dle níže vloženého Situačního plánu. Předmětný návrh je zdůvodněn zřízením a provozováním provizorního staveništního sjezdu č. 6 na silnici č. I/6 v rámci stavební akce „R6 (D6) Lubenec, obchvat“ (staničení cca 75,45 km).

Návrh stanovení přechodné úpravy provozu na pozemních komunikacích – silnici I. třídy č. I/6 v lokalitě u obce Lubenec v souvislosti se zřízením a provozováním provizorního staveništního sjezdu č. 6 na silnici č. I/6 v rámci stavební akce „R6 (D6) Lubenec, obchvat“ byl v souladu se zněním § 77 odst. 2) a 3) zákona o silničním provozu projednán v předstihu s příslušným dotčeným orgánem, tzn. Dopravním inspektorátem Územního odboru Louny Policie ČR, Krajské ředitelství policie Ústeckého kraje, jež návrh umístění předmětného přechodného dopravního značení a zařízení odsouhlasil dne 18.2.2019 pod č.j. KRPU-34546-1/ČJ-2019-040706-2-IB.

V souladu s ustanovením § 77 odst. 5) zákona o silničním provozu nedoručoval zdejší úřad předmětný návrh Opatření obecné povahy - návrh stanovení přechodné úpravy provozu na pozemních komunikacích zveřejněním na úředních deskách příslušných úřadů a ani nevyzýval dotčené osoby k podávání připomínek nebo námitek.

V souladu s § 173, odst. 1 správního řádu a podle § 77 odst. 1 písm. b) a odst. 5) zákona o silničním provozu se proto dnešním dnem stanovuje přechodná úprava provozu na pozemních komunikacích – silnici I. třídy č. I/6 v lokalitě u obce Lubenec v souvislosti se zřízením a provozováním provizorního staveništního sjezdu č. 6 na silnici č. I/6 v rámci stavební akce „R6 (D6) Lubenec, obchvat“, spočívající v osazení přechodného dopravního značení či zařízení v přesném rozsahu a umístění dle vloženého situačního plánu č. 3.6. „Lokalita č. 6 – rozhledové poměry + situace dopravního opatření“.



PŘÍLOHA Č. 2.

PŘEHLEDNÁ SITUACE VÝJEZDŮ ZE STAVBY
M. 1:10 000

Poučení

V souladu s § 173, odst. 2 správního řádu nelze proti opatření obecné povahy podat opravný prostředek.

V souladu s ustanovením § 172 a 173 Zákona č. 500/2004 Sb., správní řád, je toto Opatření obecné povahy vyvěšeno na dobu 15-ti dnů.

Ing. Jiří Smrčka
vedoucí oddělení
pozemních komunikací



Na úřední desce příslušného úřadu vyvěšeno dne: sejmuto dne:
(razítko, podpis orgánu, který potvrzuje vyvěšení a sejmutí oznámení)

Na úřední desce vyvěsí:

- Krajský úřad Ústeckého kraje, Velká Hradební 3118/48, 400 02 Ústí nad Labem (termín vyvěšení na této desce je rozhodný z hlediska řádného doručení předmětného opatření obecné povahy)
- Obecní úřad Lubenec, Podbořanská 51, 439 83 Lubenec

Po nabytí účinnosti obdrží:

Navrhovatel k realizaci: - Společnost „R6 (D6) – SWIETELSKY + STRABAG“,
IČ48035599, se sídlem Zemská 259, 377 01 Ejpovice

Dotčený orgán na vědomí: - Policie ČR, Krajské ředitelství Policie Ústeckého kraje,
Územní odbor Louny - dopravní inspektorát,
Nám. Benedikta Rejta 2297, 440 53 Louny

Ostatní na vědomí: - Ředitelství silnic a dálnic ČR, Správa Chomutov,
Kochova 3975, 430 01 Chomutov