

# Krajský úřad Ústeckého kraje

Velká Hradební 3118/48, 400 02 Ústí nad Labem  
odbor dopravy a silničního hospodářství

Datum: 7.11.2019  
JID: 182116 / 2019 / KUUK  
Jednací číslo: KUUK / 153023 / 2019 / DS  
Spisová značka: KUUK / 135891 / 2019 / DS  
Vyřizuje/linka: Pavel Svoboda / 599  
E-mail: svoboda.p@kr-ustecky.cz

## VEŘEJNÁ VYHLÁŠKA

### Opatření obecné povahy

Krajský úřad Ústeckého kraje, odbor dopravy a silničního hospodářství, jako příslušný správní úřad ve věcech stanovení místní a přechodné úpravy provozu na pozemních komunikacích - silnicích I. třídy dle ustanovení § 124 odst. 4 písm. b) zákona č. 361/2000 Sb., o provozu na pozemních komunikacích a o změnách některých zákonů (zákon o silničním provozu), ve znění pozdějších předpisů (dále jen „zákon o silničním provozu“), podle § 77 odst. 1 písm. b) téhož zákona a v souladu s ustanovením zákona č. 500/2004 Sb., správní řád, ve znění pozdějších předpisů (dále jen „správní řád“)

#### **stanovuje přechodnou úpravu provozu na pozemních komunikacích, spočívající v**

**dočasném osazení přechodného dopravního značení či zařízení:**

- v přesné specifikaci a umístění dle vložených Vzorových schémat pro označení pracovních míst v obci B/24, B/25.1, B/25.2 a B/25.3 či mimo obec C/11, C/12, C/13 a C/14

**v lokalitě:** - silnice I. třídy č. I/8, I/15 a I/30 na území okresu Litoměřice  
- viz vložená Situace silnic I. třídy na území okresu Litoměřice

**z důvodu:** - označení pracovních míst při provádění prací v rámci níže uvedené akce

**v rámci akce:** - „Opravy trhlin a spár na silnicích I. třídy v Ústeckém kraji“

**za dodržení těchto podmínek:**

1. Platnost tohoto stanovení přechodné úpravy provozu na pozemních komunikacích je pouze **v max. rozsahu od 13.11.2019 do 15.12.2019**, stanovené přechodné dopravní značení ale bude osazeno vždy pouze po dobu provádění prací souvisejících s výše uvedenou akcí v té které konkrétní lokalitě (max. v době od 7,00 hod. do 18,00 hod.) a po jejich skončení bude přechodné dopravní značení vždy neprodleně odstraněno.
2. Rozměry a provedení dopravních značek či dopravního zařízení musí být v souladu s Vyhláškou č. 294/2015 Sb., kterou se provádějí pravidla provozu na pozemních komunikacích, dále v souladu s ČSN EN 12899-1 a v souladu s technickými podmínkami TP 66 – Zásady pro přechodné dopravní značení na pozemních komunikacích.

3. K označení bude použito reflexních dopravních značek (min. třídy R2) v základních velikostech. K označení nesmí být použito nečitelného či poškozeného dopravního značení, značky a zábrany musí být zajištěny proti posunutí vlivem povětrnosti.
4. Výrobu, osazení, průběžnou údržbu a následné včasné odstranění předmětného přechodného dopravního značení či zařízení zajišťuje na své vlastní náklady navrhovatel, tj. společnost BITUNOVA s.r.o., IČ 49433601, se sídlem Havlíčkova 4923, 586 01 Jihlava (pracovník zodpovědný za zabezpečení akce p. Jiří Škárka – tel. 724 566 369), v řízení zastoupený společností WALI CZ s.r.o., IČ 25042238, se sídlem Oldřichovská 15/7, 405 02 Děčín VIII-Dolní Oldřichov, osazení bude provedeno nejdříve až po nabytí účinnosti tohoto Opatření obecné povahy, ale pouze max. v rozsahu termínu dle bodu 1.

**V souladu s ustanovením § 77 odst. 5) nabývá toto Opatření obecné povahy účinnosti pátým dnem po dni vyvěšení veřejné vyhlášky.**

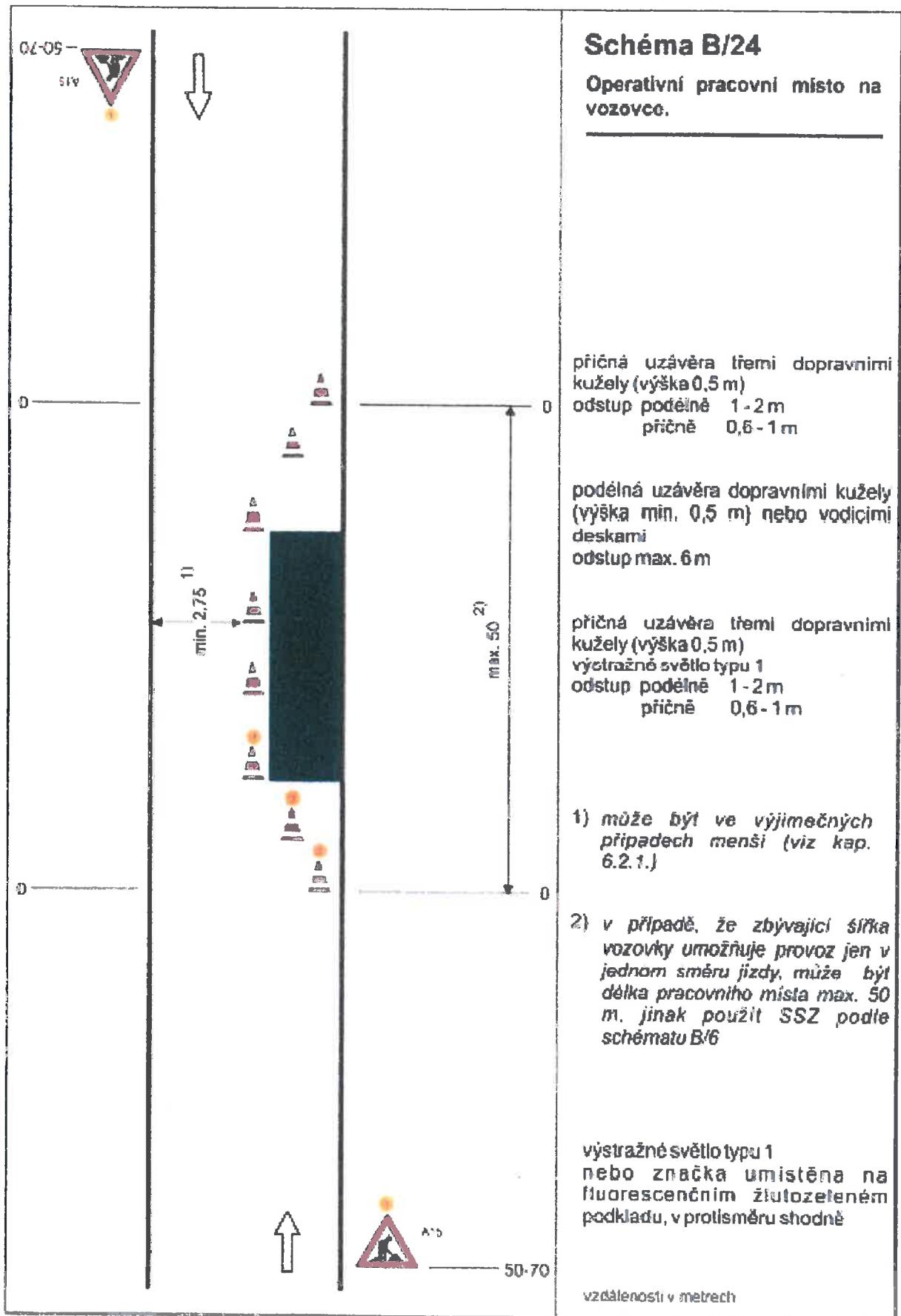
## Odůvodnění

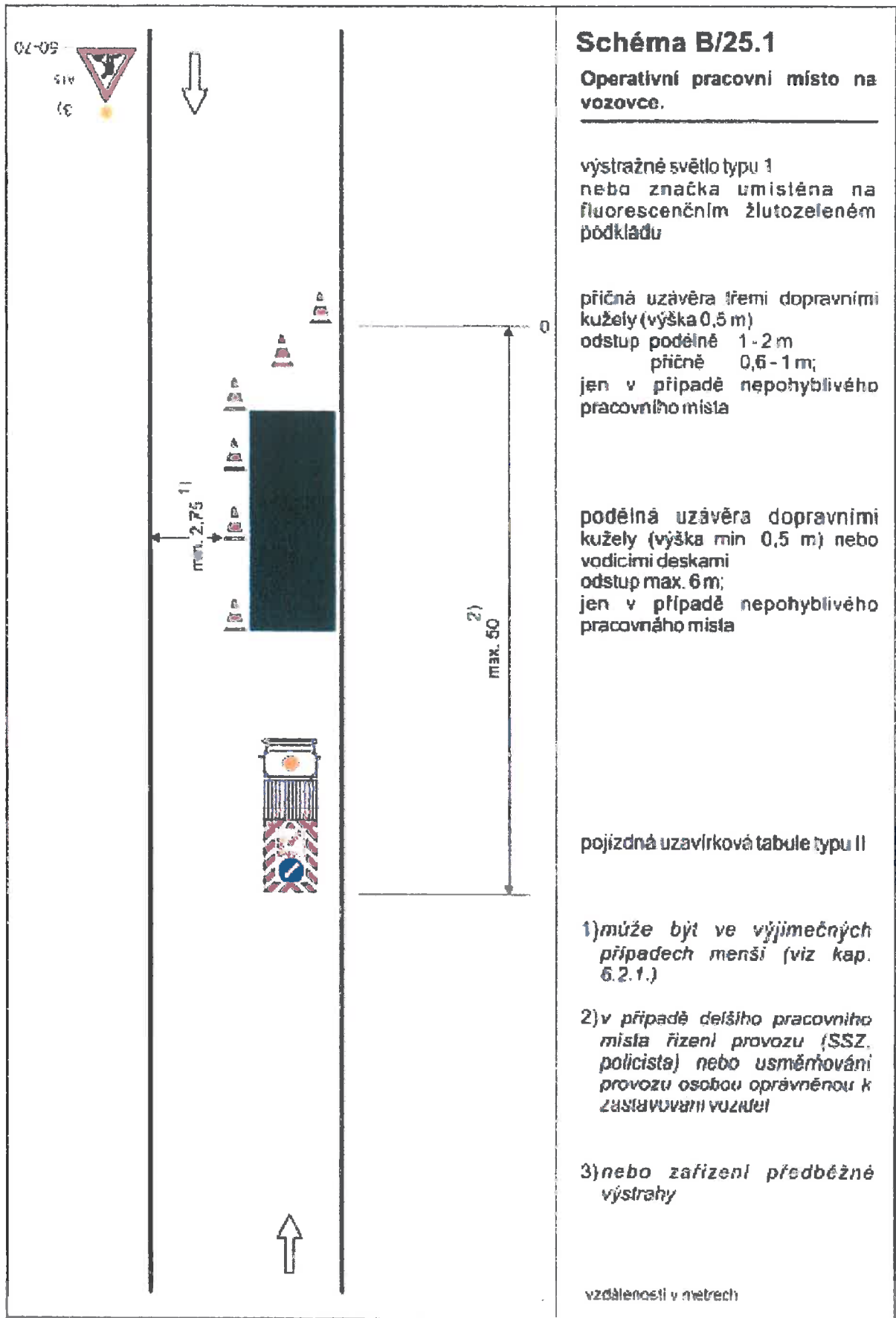
Krajský úřad Ústeckého kraje, odbor dopravy a silničního hospodářství, jako příslušný správní úřad ve věcech stanovení místní a přechodné úpravy provozu na pozemních komunikacích - silnicích I. třídy na území Ústeckého kraje, obdržel podnět společnosti BITUNOVA s.r.o., IČ 49433601, se sídlem Havlíčkova 4923, 586 01 Jihlava, v řízení zastoupený společností WALI CZ s.r.o., IČ 25042238, se sídlem Oldřichovská 15/7, 405 02 Děčín VIII-Dolní Oldřichov, podložený Vzorovými schémata pro označení pracovních míst v obci B/24, B/25.1, B/25.2 a B/25.3 či mimo obec C/11, C/12, C/13 a C/14 s konkrétním vyznačením navrhovaného dopravního značení či zařízení určeného k dočasnému osazení v rámci požadované přechodné úpravy provozu na pozemních komunikacích – silnicích I. třídy č. I/8, I/15 a I/30 na území okresu Litoměřice. Na základě tohoto podnětu správní orgán po vlastním uvážení zahájil příslušné správní řízení a vystavil Návrh na stanovení přechodné úpravy provozu v daných lokalitách, spočívající v dočasném umístění přechodného dopravního značení či zařízení v přesné specifikaci dle vložených Vzorových schémat pro označení pracovních míst v obci B/24, B/25.1, B/25.2 a B/25.3 či mimo obec C/11, C/12, C/13 a C/14. Předmětný návrh je zdůvodněn označením pracovních míst na předmětných komunikacích v okr. Litoměřice při provádění prací v rámci realizace akce „Opravy trhlin a spár na silnicích I. třídy v Ústeckém kraji“ (místa budou upřesněna inspektorem ŘSD).

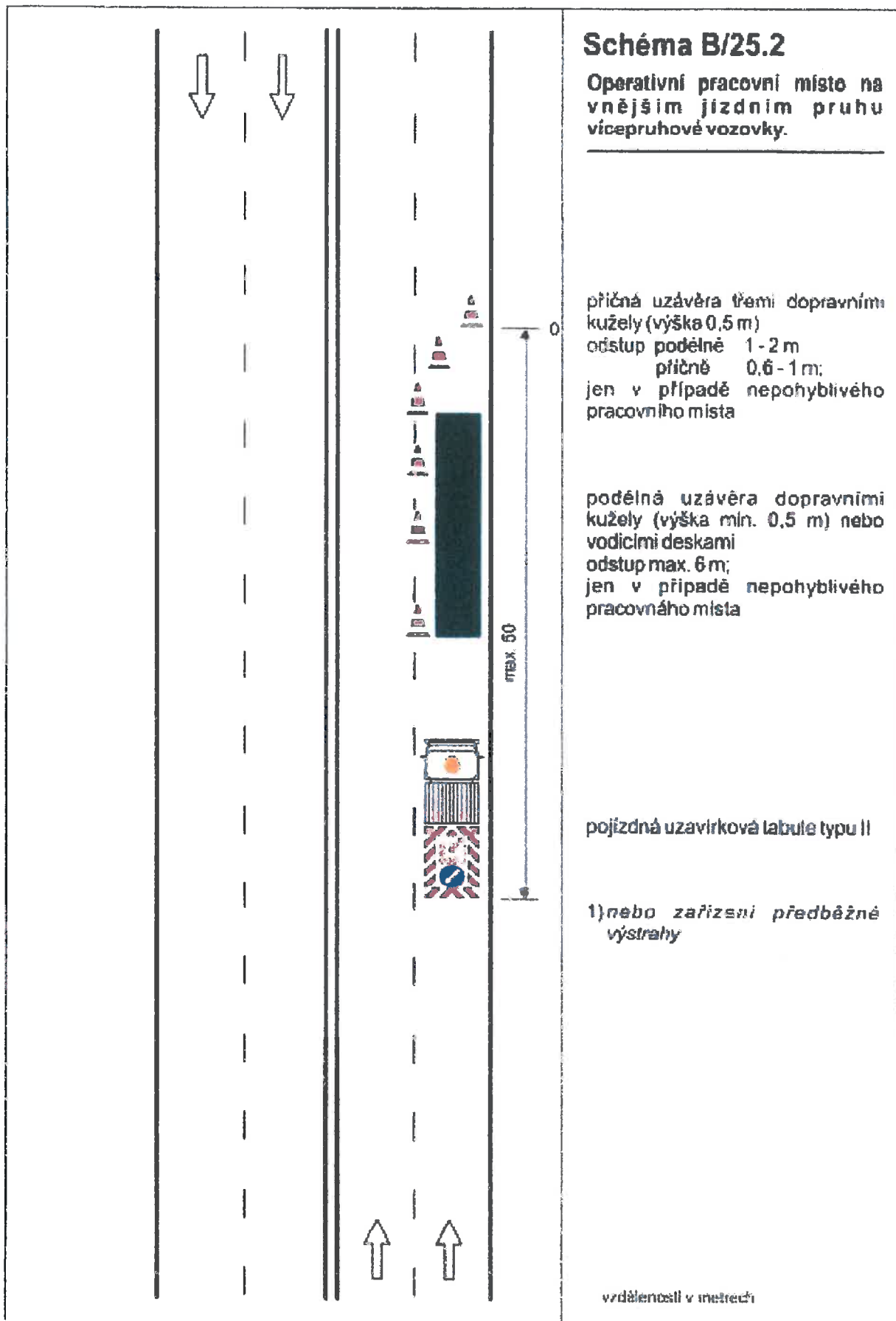
Návrh stanovení přechodné úpravy provozu na pozemních komunikacích – silnicích I. třídy č. I/8, I/15 a I/30 na území okresu Litoměřice v souvislosti s realizací akce „Opravy trhlin a spár na silnicích I. třídy v Ústeckém kraji“ byl v souladu se zněním § 77 odst. 2) a 3) zákona o silničním provozu projednán v předstihu s příslušným dotčeným orgánem, tj. Dopravním inspektorátem Územního odboru Litoměřice Policie ČR, Krajské ředitelství policie Ústeckého kraje, jež návrh umístění předmětného přechodného dopravního značení a zařízení odsouhlasil dne 2.10.2019 pod č.j. KRPU-171377-1/ČJ-2019-040606.

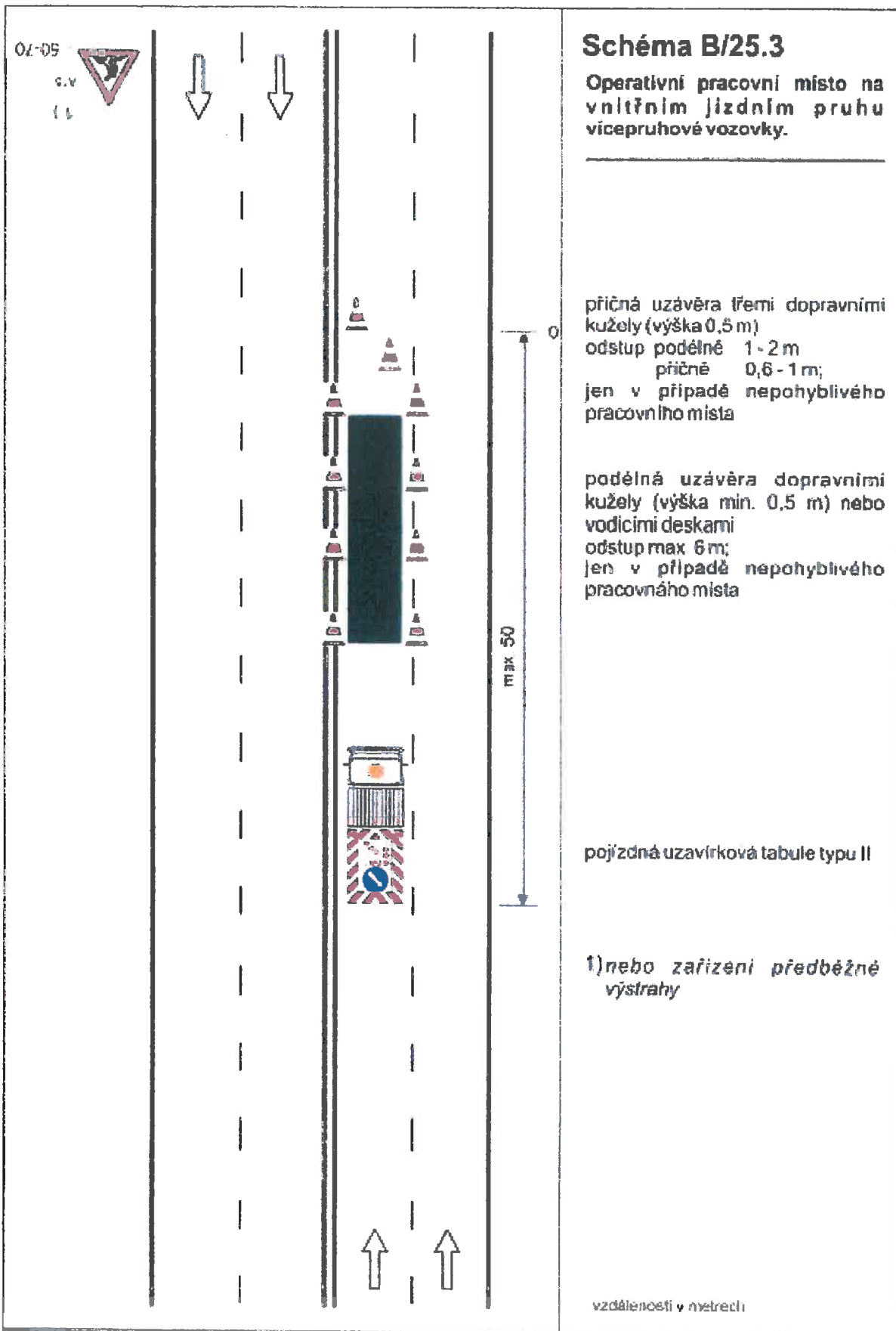
V souladu s ustanovením § 77 odst. 5) zákona o silničním provozu nedoručoval zdejší úřad předmětný návrh Opatření obecné povahy - návrh stanovení přechodné úpravy provozu na pozemních komunikacích zveřejněním na úředních deskách příslušných úřadů a ani nevyzýval dotčené osoby k podávání připomínek nebo námitek.

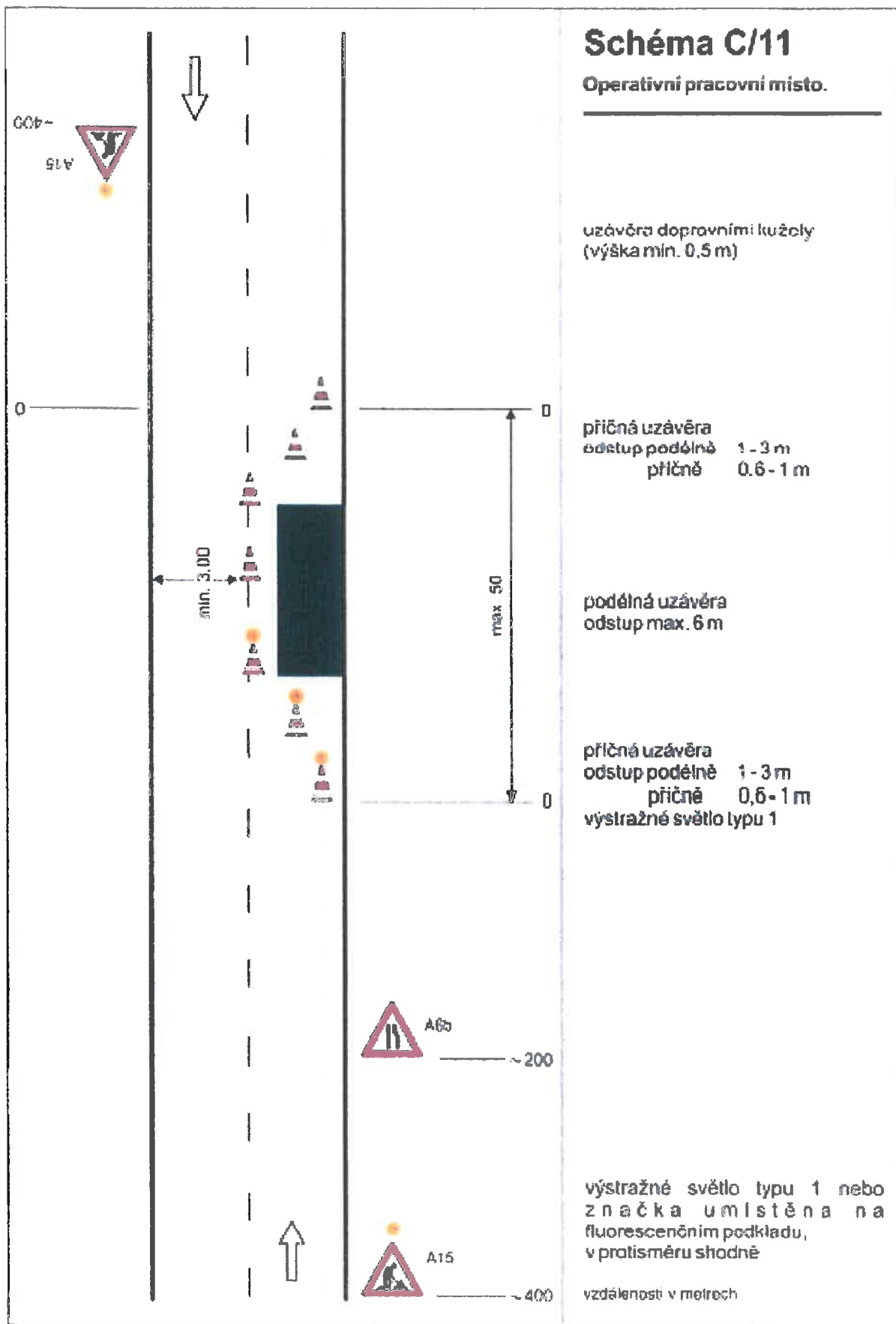
**V souladu s § 173, odst. 1 správního řádu a podle § 77 odst. 1 písm. b) a odst. 5) zákona o silničním provozu se proto dnešním dnem stanovuje přechodná úprava provozu na pozemních komunikacích – silnicích I. třídy č. I/8, I/15 a I/30 na území okresu Litoměřice v souvislosti s realizací akce „Opravy trhlin a spár na silnicích I. třídy v Ústeckém kraji“, spočívající v umístění přechodného dopravního značení či zařízení v přesné specifikaci dle vložených vzorových schémat.**

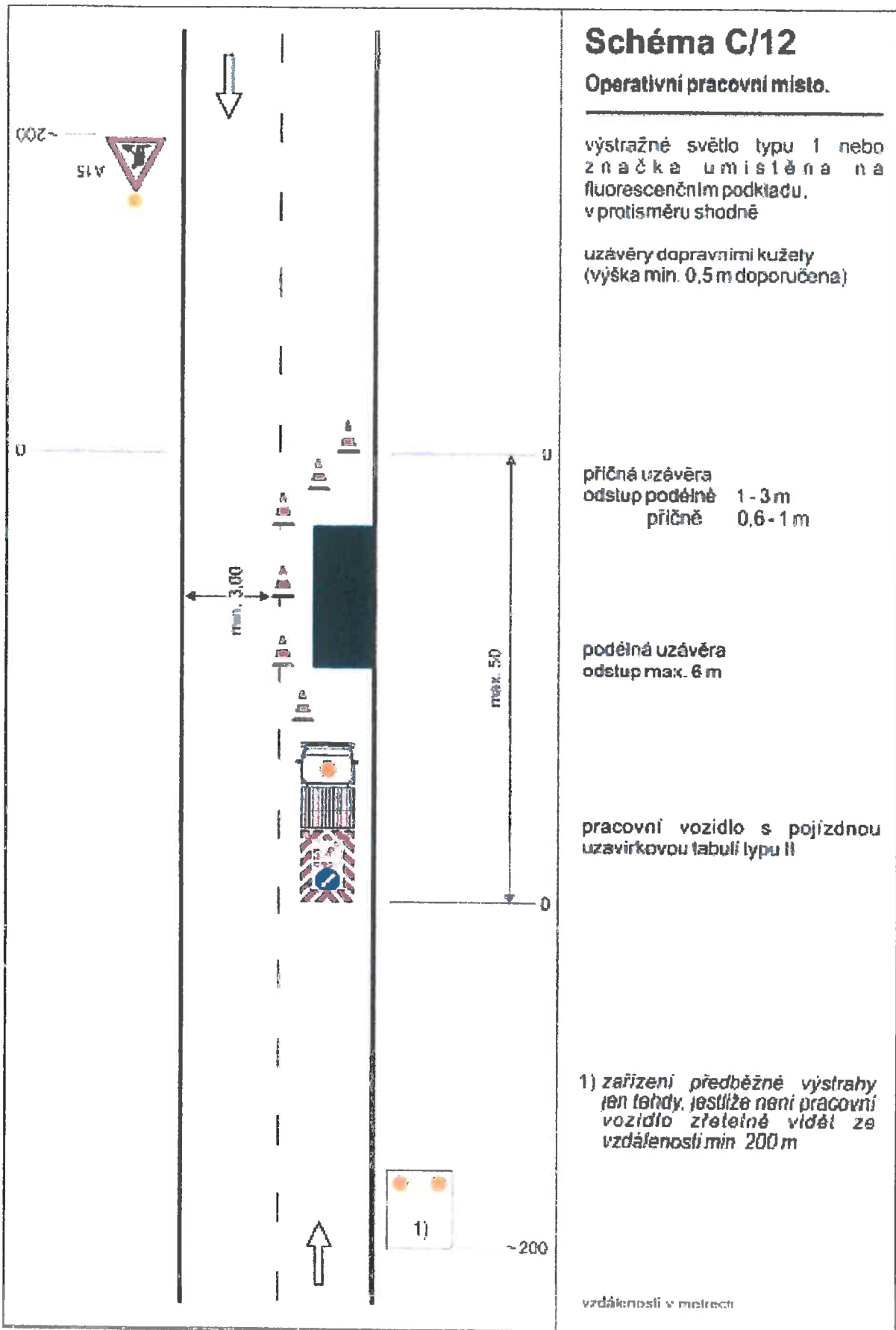




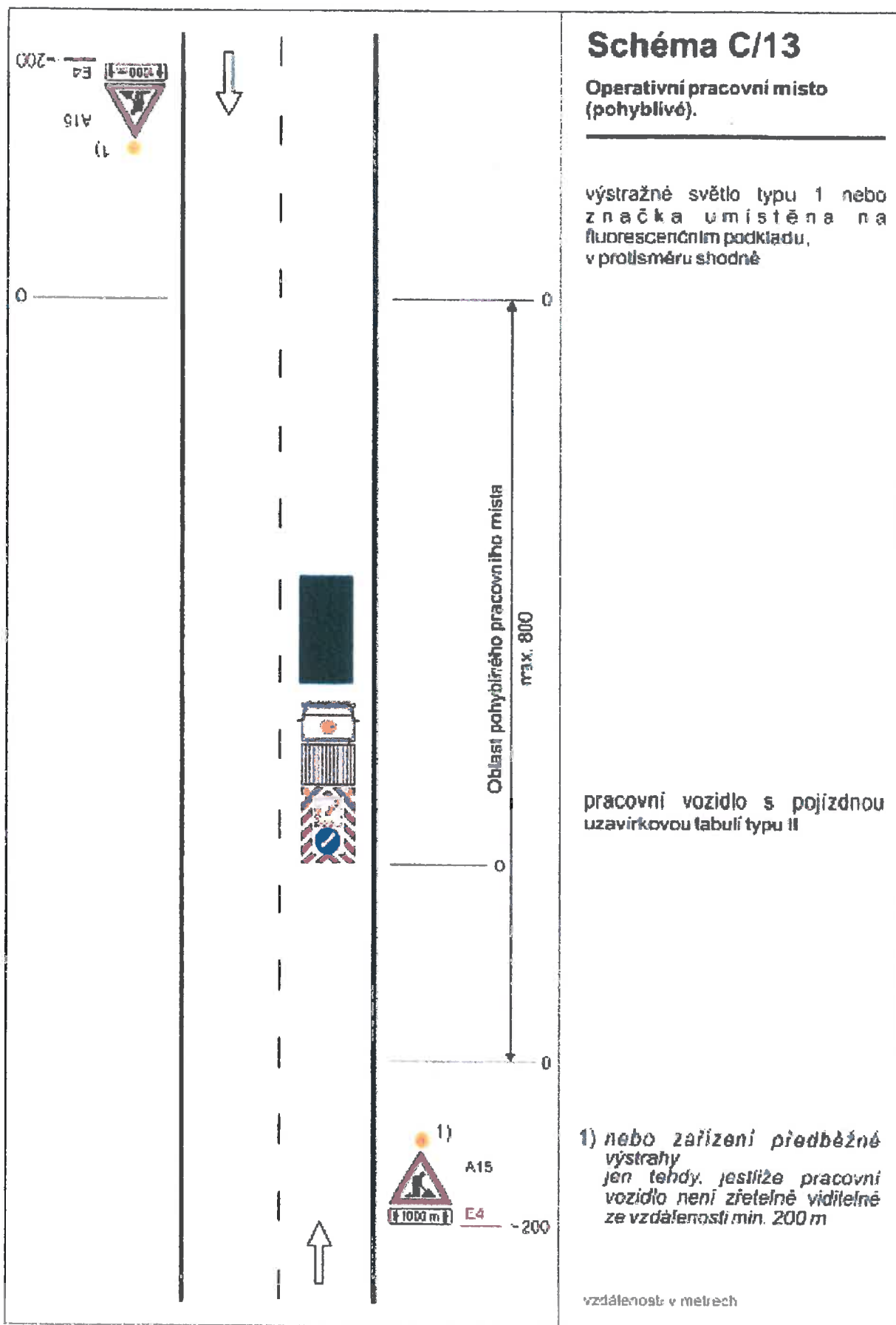


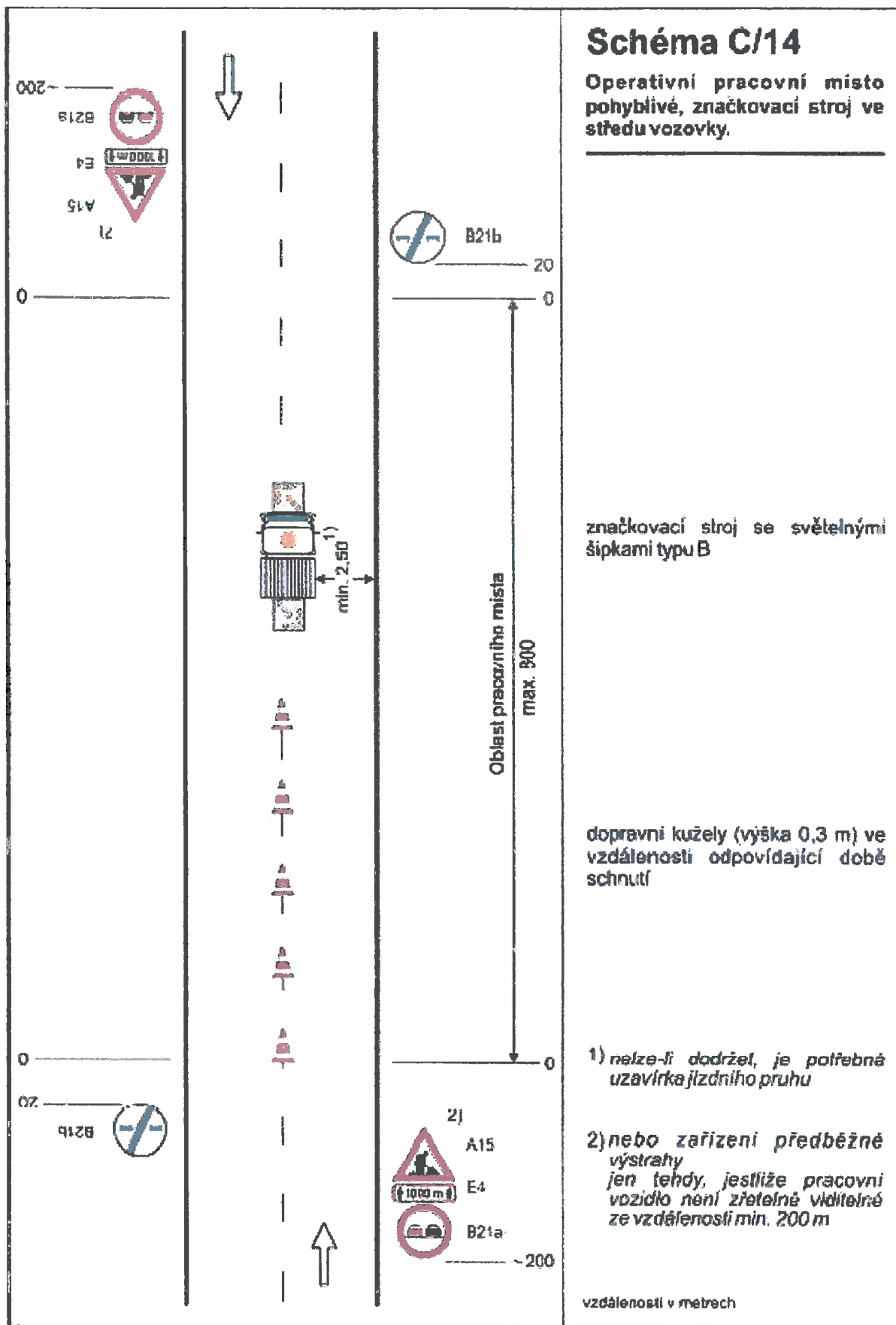




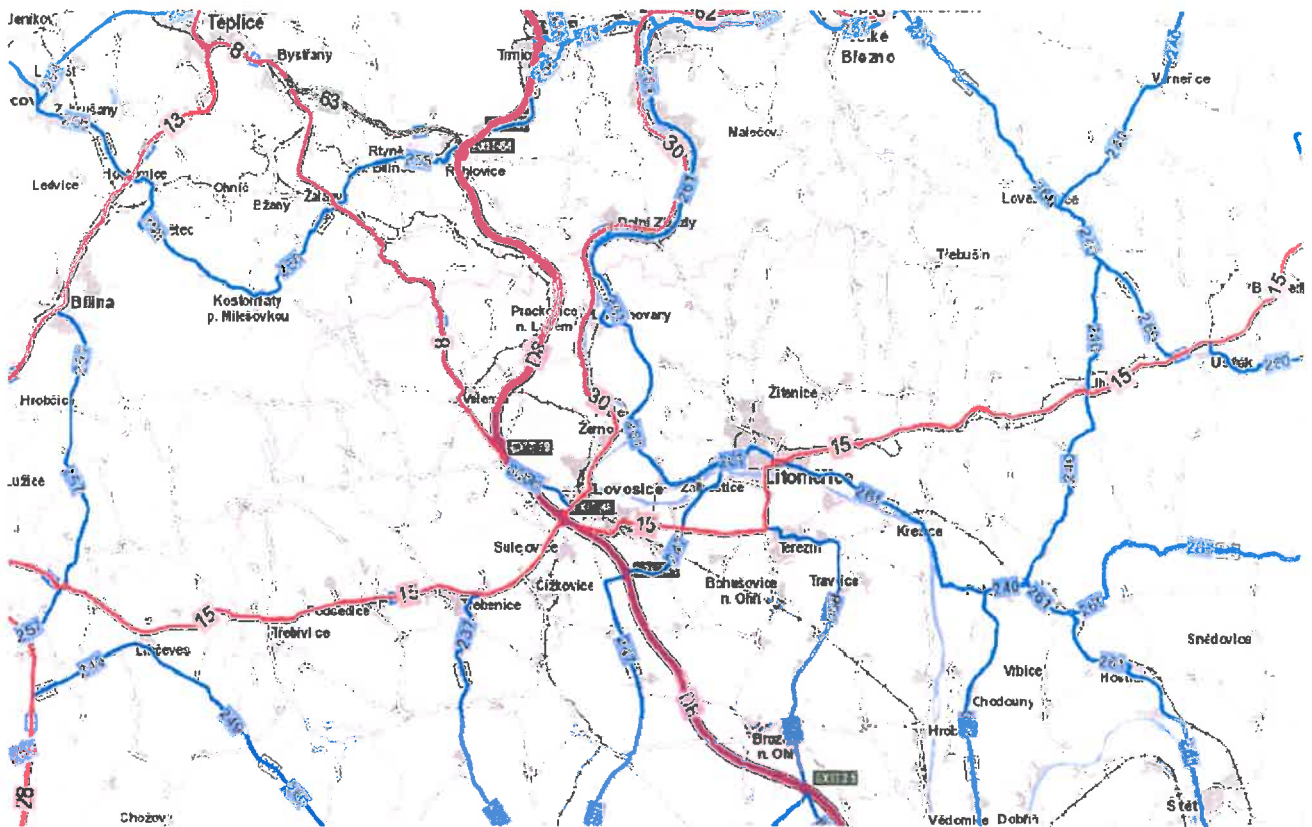









Sil. I.tř.- okresu Litoměřice – I/8, I/15, I/30



## Poučení

V souladu s § 173, odst. 2 správního řádu nelze proti opatření obecné povahy podat opravný prostředek.

**V souladu s ustanovením § 172 a 173 Zákona č. 500/2004 Sb., správní řád, je toto Opatření obecné povahy vyvěšeno na dobu 15-ti dnů.**

  
Ing. Jiří Smrčka  
vedoucí oddělení  
pozemních komunikací



Na úřední desce příslušného úřadu vyvěšeno dne: ..... sejmuto dne: .....  
(razítko, podpis orgánu, který potvrzuje vyvěšení a sejmutí oznámení)

**Na úřední desce vyvěsí:**

- Krajský úřad Ústeckého kraje, Velká Hradební 3118/48, 400 02 Ústí nad Labem  
(termín vyvěšení na této desce je rozhodný z hlediska řádného doručení  
předmětného opatření obecné povahy)
- Obecní úřad Velemín, Velemín 96, PSČ 411 31
- Obecní úřad Třebívlice, Komenského náměstí 17, 411 15 Třebívlice
- Obecní úřad Podsedice, Podsedice 29, PSČ 411 15
- Městský úřad Třebenice, Paříkovo nám. 1, 411 13 Třebenice
- Obecní úřad Jenčice, Jenčice 58, PSČ 411 15
- Obecní úřad Čížkovice, Jiráskova 143, 411 12 Čížkovice
- Městský úřad Lovosice, Školní 407/2, 410 02 Lovosice
- Městský úřad Litoměřice, Mírové náměstí 15/7, 412 01 Litoměřice
- Obecní úřad Trnovany, Trnovany 37, PSČ 412 01
- Obecní úřad Horní Řepčice, Horní Řepčice 61, PSČ 411 45
- Obecní úřad Liběšice, Liběšice 6, PSČ 411 46
- Městský úřad Ústěk, Mírové náměstí 83, 411 45 Ústěk
- Obecní úřad Malé Žernoseky, Zahradní 245, 410 02 Malé Žernoseky

**Po nabytí účinnosti obdrží:**

**Navrhovatel k realizaci:** - BITUNOVA s.r.o., IČ 49433601,  
se sídlem Havlíčkova 4923, 586 01 Jihlava,  
v řízení zastoupený společností WALI CZ s.r.o., IČ 25042238,  
se sídlem Oldřichovská 15/7, 405 02 Děčín VIII-Dolní Oldřichov

**Dotčený orgán na vědomí:** - Policie ČR, Krajské ředitelství Policie Ústeckého kraje,  
Územní odbor Litoměřice - dopravní inspektorát,  
Eliášova 13, 412 01 Litoměřice

**Ostatní na vědomí:** - Ředitelství silnic a dálnic ČR, Správa Chomutov,  
Kochova 3975, 430 01 Chomutov