

# Krajský úřad Ústeckého kraje

Velká Hradební 3118/48, 400 02 Ústí nad Labem  
odbor dopravy a silničního hospodářství

Dle rozdělovníku

Datum: 2. prosince 2019  
Spisová značka: KUUK / 165452 / 2019 / DS  
Číslo jednací: KUUK / 165452 / 2019 / DS  
JID: 195916 / 2019 / KUUK  
Vyřizuje/linka: Pavel Svoboda/599

## Opatření obecné povahy

Krajský úřad Ústeckého kraje, odbor dopravy a silničního hospodářství (dále jen „Krajský úřad“), jako příslušný správní úřad ve věcech stanovení místní a přechodné úpravy provozu na pozemních komunikacích - silnicích I. třídy dle ustanovení § 77 odst. 1 písm. b a § 124 odst. 4 písm. b zákona č. 361/2000 Sb., o provozu na pozemních komunikacích a o změnách některých zákonů (zákon o silničním provozu), a po projednání s Policií ČR, Krajským ředitelstvím policie Ústeckého kraje, Územním odborem Louny, Dopravním inspektorátem (dále jen „Krajského ředitelství policie“) dne 14. 11. 2019 pod č.j. KRPU-192122-1/ČJ-2019-040706-1-IB,

### stanovuje přechodnou úpravu provozu

na pozemní komunikaci, spočívající v dočasném osazení přechodného dopravního značení či zařízení v přesné specifikaci a umístění dle vloženého Dopravně inženýrského řešení

**Silnice:** I/27  
**Lokalita:** Obec Očihov-místní část Hradčany, provozní staničení km 70,232-70583  
**Důvod:** Pokládka inženýrských sítí – příčný protlak a následný podélný výkop  
**Termín:** 8. 12. 2019 – 20. 12. 2019  
**Navrhovatel:** Šilhánek a syn s.r.o., IČ: 27291278, se sídlem Samota 601, 439 81 Kryry (odpovědná osoba pan Jiří Svoboda – mobil 777 717 051)  
**Název akce:** „Zřízení chodníku pro pěší u silnice I/27 a II/224 v obci Očihov – I.etapa“

### při dodržení těchto podmínek:

1. Stanovené přechodné dopravní značení bude umístěno pouze po dobu trvání akce a ve stanoveném termínu. Po ukončení prací či uplynutí stanoveného termínu bude přechodné dopravní značení neprodleně odstraněno.
2. Rozměry a provedení dopravních značek či dopravního zařízení musí být v souladu s Vyhláškou č. 294/2015 Sb., kterou se provádějí pravidla provozu na pozemních komunikacích, dále v souladu s ČSN EN 12899-1 a v souladu s technickými podmínkami TP 66 – Zásady pro přechodné dopravní značení na pozemních komunikacích
3. K označení bude použito reflexních dopravních značek (min. třídy R2) v základních velikostech. K označení nesmí být použito nečitelného či poškozeného dopravního značení, značky a zábrany musí být zajištěny proti posunutí vlivem povětrnosti.

4. Výrobu, osazení, průběžnou údržbu a následné včasné odstranění předmětného přechodného dopravního značení zajišťuje na své vlastní náklady navrhovatel. Osazení bude provedeno nejdříve po nabytí účinnosti tohoto Opatření obecné povahy, a to v rozsahu výše uvedeného termínu.

## ODŮVODNĚNÍ

Krajský úřad Ústeckého kraje stanovil přechodnou úpravu provozu na základě podnětu žadatele po písemném vyjádření Krajského ředitelství policie.

V souladu s ustanovením § 77 odst. 5 zákona o silničním provozu nedoručoval zdejší úřad návrh opatření obecné povahy a nevyzýval dotčené osoby k podávání připomínek nebo námitek.

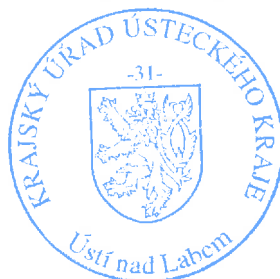
## POUČENÍ

Podle § 173, odst. 2 zákona č. 500/2004 Sb., správní řád, ve znění pozdějších předpisů, nelze proti opatření obecné povahy podat opravný prostředek.

Toto opatření musí být vyvěšeno po dobu 15 dnů na úřední desce orgánu, který písemnost doručuje a zveřejněna způsobem umožňujícím dálkový přístup.

**V souladu s ustanovením § 77 odst. 5 zákona o silničním provozu nabývá toto opatření obecné povahy účinnosti pátým dnem po dni vyvěšení.**

  
Ing. Jiří Smrčka  
vedoucí oddělení pozemních komunikací



### **Příloha:**

Situace přechodného DIO + upravené Vzorové schéma B/3

---

Na úřední desce příslušného úřadu, vyvěšeno dne: ..... sejmuto dne: .....  
(razítko, podpis orgánu, který potvrzuje vyvěšení a sejmutí oznámení)

### **Na úřední desce vyvěsí:**

- Krajský úřad Ústeckého kraje, Velká Hradební 3118/48, 400 02 Ústí nad Labem (termín vyvěšení na této desce je rozhodný z hlediska řádného doručení předmětného opatření obecné povahy)
- Obecní úřad Očihov, Očihov 7, PSČ 439 87

### **Po nabytí účinnosti obdrží:**

**Navrhovatel:** - Šilhánek a syn s.r.o., IČ: 27291278, se sídlem Samota 601, 439 81 Kryry

**Na vědomí:** - Krajské ředitelství policie Ústeckého kraje, Územní odbor vnější služby - dopravní inspektorát Louny, nám. Benedikta Rejta 2297, 440 53 Louny,  
- Ředitelství silnic a dálnic ČR, Správa Chomutov, Kochova 3975, 430 01 Chomutov

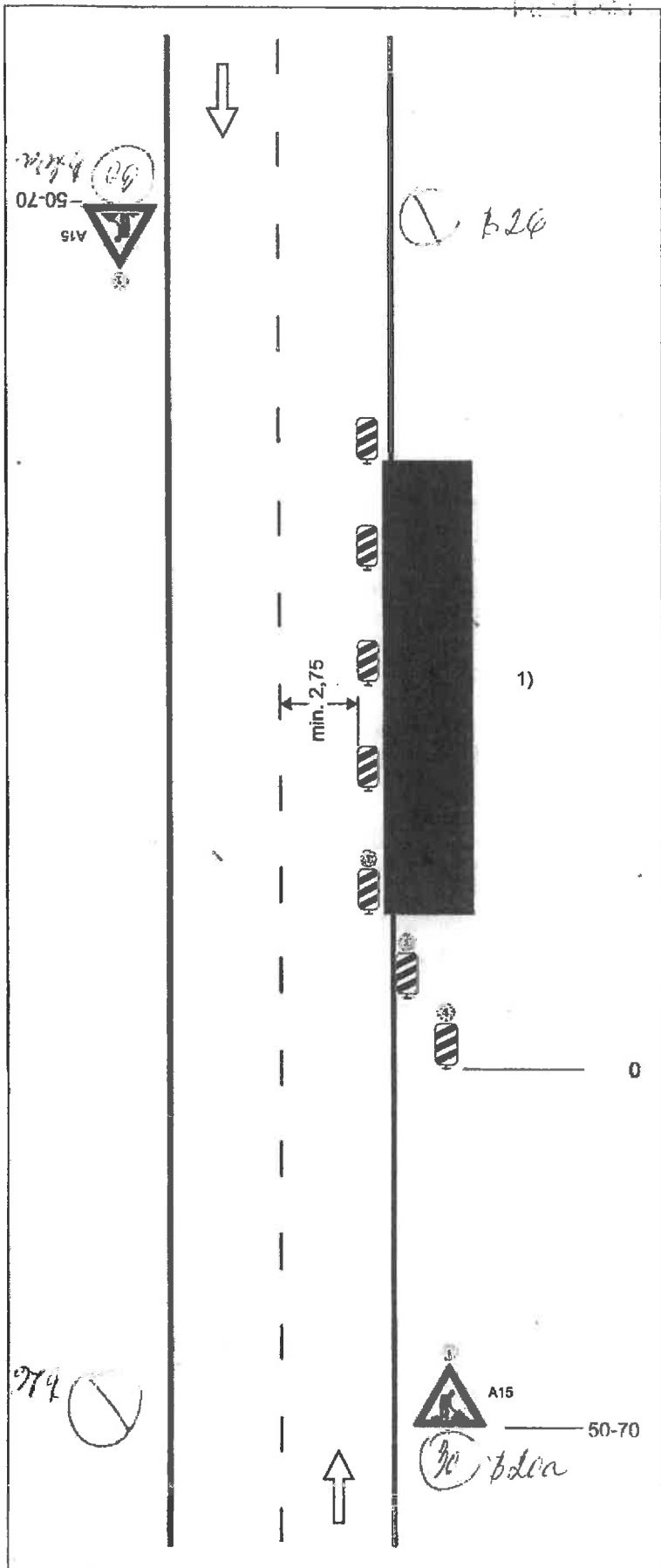


Z 4 – 5x podle této části I. etapy

— Hranice stavby

Situace přechodného dopravně inženýrského opatření pro stavbu „Zřízení chodníku pro pěší podél silnice I/27 a II/224 v obci Očihov – I. etapa“ - pouze pro silnici I/27

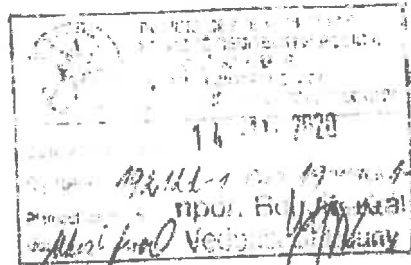
192 100-1/01/19



**Schéma B/3**

Standardní pracovní místo. Zúžení jízdního pruhu.

podélná uzávěra oboustrannými směrovacími deskami  
odstup max. 10m



příčná uzávěra jednostrannými směrovacími deskami  
odstup podélné 1-2m  
příčné 0,6-1m  
výstražná světla typu 1 na každé směrovací desce

1) užití dopravních značek a dopravních zařízení v případě souběžných parkovacích pruhů, chodníků nebo stezek pro cyklisty podle schémat B/17 až B/20

výstražné světlo typu 1  
nebo značka umístěna na fluorescenčním žlutozeleném podkladu, v protisměru shodně

vzdálenosti v metrech