

# Krajský úřad Ústeckého kraje

Velká Hradební 3118/48, 400 02 Ústí nad Labem  
odbor dopravy a silničního hospodářství

Dle rozdělovníku

Datum: 3. prosince 2019  
Spisová značka: KUUK / 166366 / 2019 / DS  
Číslo jednací: KUUK / 166366 / 2019 / DS  
JID: 196940 / 2019 / KUUK  
Vyřizuje/linka: Pavel Svoboda/599

## Opatření obecné povahy

Krajský úřad Ústeckého kraje, odbor dopravy a silničního hospodářství (dále jen „Krajský úřad“), jako příslušný správní úřad ve věcech stanovení místní a přechodné úpravy provozu na pozemních komunikacích - silnicích I. třídy dle ustanovení § 77 odst. 1 písm. b a § 124 odst. 4 písm. b zákona č. 361/2000 Sb., o provozu na pozemních komunikacích a o změnách některých zákonů (zákon o silničním provozu), a po projednání s Policií ČR, Krajským ředitelstvím policie Ústeckého kraje, Územním odborem Ústí nad Labem, Dopravním inspektorátem (dále jen „Krajského ředitelství policie“) dne 17. 9. 2019 pod č.j. KRPU-158434-1/ČJ-2019-041006,

### stanovuje přechodnou úpravu provozu

na pozemní komunikaci, spočívající v dočasném osazení přechodného dopravního značení či zařízení v přesné specifikaci a umístění dle přiloženého Dopravně inženýrského řešení

**Silnice:** I/62  
**Lokalita:** Ústí nad Labem-Krásné Březno u křižovatky s ul. Pekařská ve směru jízdy od Děčína na centrum města Ústí n.L.  
**Důvod:** Instalace tlumiče nárazu typu TAU TUBE XL 80 V + 2ks ocelových svodidel typu JSEM-2/H1 délky 2x 28 m s přechodovými a náběhovými díly  
**Termín:** 9. 12. 2019 – 30. 4. 2020  
**Navrhovatel:** SG SANACE s.r.o., IČ: 25490834, se sídlem Obchodní 3, 434 01 Most (odpovědná osoba pan Radek Vlč – mobil 739 012 657)  
**Název akce:** „Zhotovení bezpečnostních prvků (tlumič nárazu, svodidla, ukazatel směru) na silnicích I. třídy a dálnicích v Ústeckém kraji“

### při dodržení těchto podmínek:

1. Stanovené přechodné dopravní značení bude umístěno pouze po dobu trvání akce a ve stanoveném termínu. Po ukončení prací či uplynutí stanoveného termínu bude přechodné dopravní značení neprodleně odstraněno.
2. Rozměry a provedení dopravních značek či dopravního zařízení musí být v souladu s Vyhláškou č. 294/2015 Sb., kterou se provádějí pravidla provozu na pozemních komunikacích, dále v souladu s ČSN EN 12899-1 a v souladu s technickými podmínkami TP 66 – Zásady pro přechodné dopravní značení na pozemních komunikacích
3. K označení bude použito reflexních dopravních značek (min. třídy R2) v základních velikostech. K označení nesmí být použito nečitelného či poškozeného dopravního značení, značky a zábrany musí být zajištěny proti posunutí vlivem povětrnosti.

4. Výrobu, osazení, průběžnou údržbu a následně včasné odstranění předmětného přechodného dopravního značení zajišťuje na své vlastní náklady navrhovatel. Osazení bude provedeno nejdříve po nabytí účinnosti tohoto Opatření obecné povahy, a to v rozsahu výše uvedeného termínu.

## ODŮVODNĚNÍ

Krajský úřad Ústeckého kraje stanovil přechodnou úpravu provozu na základě podnětu žadatele po písemném vyjádření Krajského ředitelství policie.


V souladu s ustanovením § 77 odst. 5 zákona o silničním provozu nedoručoval zdejší úřad návrh opatření obecné povahy a nevyzýval dotčené osoby k podávání připomínek nebo námitek.

## POUČENÍ

Podle § 173, odst. 2 zákona č. 500/2004 Sb., správní řád, ve znění pozdějších předpisů, nelze proti opatření obecné povahy podat opravný prostředek.

Toto opatření musí být vyvěšeno po dobu 15 dnů na úřední desce orgánu, který písemnost doručuje a zveřejněna způsobem umožňujícím dálkový přístup.

**V souladu s ustanovením § 77 odst. 5 zákona o silničním provozu nabývá toto opatření obecné povahy účinnosti pátým dnem po dni vyvěšení.**

  
Ing. Jiří Smrčka  
vedoucí oddělení pozemních komunikací



### **Příloha:**

Situace širších vztahů + Letecké snímky s vyznačeným umístěním tlumiče nárazu a ocelových svodidel + Situace přechodného DIO

---

Na úřední desce příslušného úřadu, vyvěšeno dne: ..... sejmuto dne: .....  
(razítko, podpis orgánu, který potvrzuje vyvěšení a sejmutí oznámení)

### **Na úřední desce vyvěsí:**

- Krajský úřad Ústeckého kraje, Velká Hradební 3118/48, 400 02 Ústí nad Labem (termín vyvěšení na této desce je rozhodný z hlediska řádného doručení předmětného opatření obecné povahy)
- Magistrát města Ústí nad Labem, Velká Hradební 2336/8, 401 00 Ústí nad Labem

### **Po nabytí účinnosti obdrží:**

**Navrhovatel:** - SG-SANACE s.r.o., IČ 25490834, se sídlem Obchodní 3, 434 01 Most

**Na vědomí:** - Krajské ředitelství policie Ústeckého kraje, Územní odbor vnější služby - dopravní inspektorát Louny, nám. Benedikta Rejta 2297, 440 53 Louny,  
- Ředitelství silnic a dálnic ČR, Správa Chomutov, Kochova 3975, 430 01 Chomutov





1602, Děčín směr Ú/L, zhotovení tlumiče nárazu na výjezdu Krásné Březno, ulice Karoliny Světlé

~~Umístění SDZ:~~

- ~~1. práce na silnici (A 15), min. vzdálenost 300m před pracovištěm~~
- ~~2. omezení rychlosti (B 20 a) 30km/h, min. vzdálenost 100m před pracovištěm~~
- ~~3. kužely (Z1) výška 50cm, nebo směrové tabule Z4, vymezení pracovního prostoru (20ks, odstup 2m)~~
- ~~4. konec omezení všech zákazů (B 26) 50m za pracovištěm~~

KRAJSKÝ ÚŘAD  
ÚSTECKÝ KRAJ  
odbor dopravy a silničního

hospodářství - 4 -

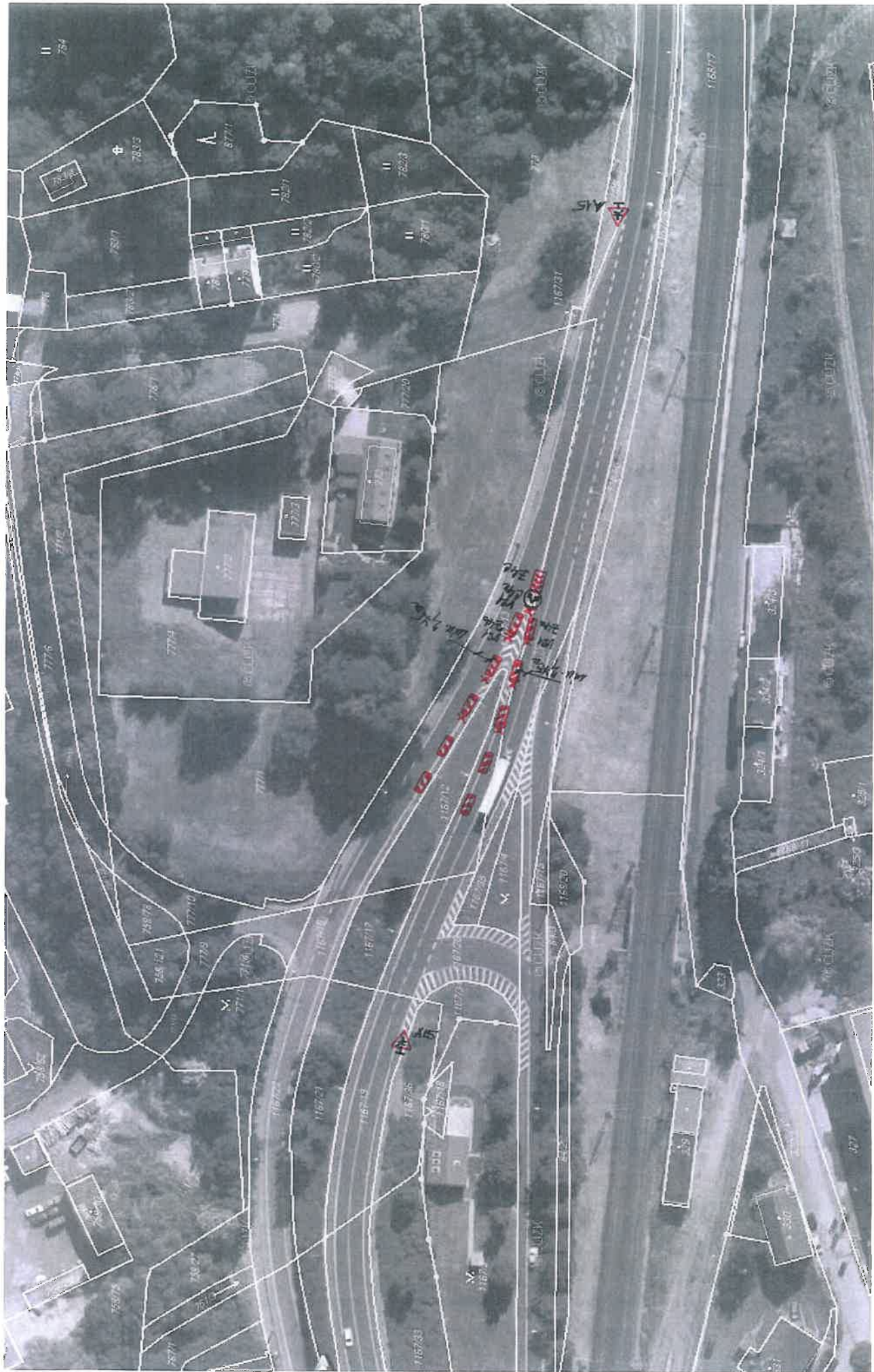
Návrtek k mapovému podkladu 17



Tlumič nárazu typ (TAV TUBE XL 80V) - zakresleno barva červená  
 Svodidlo typ (JSAM-2/H4) ) délky 2x 28 m, 2 přechodové díly #2. náběhové díly - zakresleno barva černá  
 o min. délce 8m

POLK PRAHA  
 Ing. Jaroslav Polák, U Jirákových domů  
 Doplnění podkladu 17  
 404 61 Ústí nad Labem, Hrozná 5

KRAJSKÝ ÚŘAD  
 ÚSTECKÝ KRAJ  
 odbor dopravy a silničního  
 hospodářství - 4 -



POLICE ČESKÉ REPUBLIKY  
 Krajské ředitelství policie Ústeckého kraje  
 Ředitelství ústeckého ústředního úřadu  
 400 67 Ústí nad Labem

**KRAJSKÝ ÚŘAD  
 ÚSTECKÝ KRAJ**  
 odbor dopravy a silničního  
 hospodářství