

Krajský úřad Ústeckého kraje

Velká Hradební 3118/48, 400 02 Ústí nad Labem
odbor dopravy a silničního hospodářství

Dle rozdělovníku

Datum: 2. prosince 2019
Spisová značka: KUUK / 166079 / 2019 / DS
Číslo jednací: KUUK / 166079 / 2019 / DS
JID: 196610 / 2019 / KUUK
Vyřizuje/linka: Pavel Svoboda/599

Opatření obecné povahy

Krajský úřad Ústeckého kraje, odbor dopravy a silničního hospodářství (dále jen „Krajský úřad“), jako příslušný správní úřad ve věcech stanovení místní a přechodné úpravy provozu na pozemních komunikacích - silnicích I. třídy dle ustanovení § 77 odst. 1 písm. b a § 124 odst. 4 písm. b zákona č. 361/2000 Sb., o provozu na pozemních komunikacích a o změnách některých zákonů (zákon o silničním provozu), a po projednání s Policií ČR, Krajským ředitelstvím policie Ústeckého kraje, Územním odborem Ústí nad Labem, Dopravním inspektorátem (dále jen „Krajského ředitelství policie“) dne 17. 9. 2019 pod č.j. KRPU-158434-1/ČJ-2019-041006,

stanovuje přechodnou úpravu provozu

na pozemní komunikaci, spočívající v dočasném osazení přechodného dopravního značení či zařízení v přesné specifikaci a umístění dle přiloženého Dopravně inženýrského řešení

Silnice: I/62
Lokalita: Ústí nad Labem-Neštětice u křižovatky s ul. Seifertova ve směru jízdy od Děčína na centrum města Ústí n.L.
Důvod: Instalace jednostranných ocelových svodidel před protihlukovou zdí
Termín: 9. 12. 2019 – 30. 4. 2020
Navrhovatel: SG SANACE s.r.o., IČ: 25490834, se sídlem Obchodní 3, 434 01 Most (odpovědná osoba pan Radek Vlček – mobil 739 012 657)
Název akce: „Zhotovení bezpečnostních prvků (tlumič nárazu, svodidla, ukazatel směru) na silnicích I. třídy a dálnicích v Ústeckém kraji“

při dodržení těchto podmínek:

1. Stanovené přechodné dopravní značení bude umístěno pouze po dobu trvání akce a ve stanoveném termínu. Po ukončení prací či uplynutí stanoveného termínu bude přechodné dopravní značení neprodleně odstraněno.
2. Rozměry a provedení dopravních značek či dopravního zařízení musí být v souladu s Vyhláškou č. 294/2015 Sb., kterou se provádějí pravidla provozu na pozemních komunikacích, dále v souladu s ČSN EN 12899-1 a v souladu s technickými podmínkami TP 66 – Zásady pro přechodné dopravní značení na pozemních komunikacích
3. K označení bude použito reflexních dopravních značek (min. třídy R2) v základních velikostech. K označení nesmí být použito nečitelného či poškozeného dopravního značení, značky a zábrany musí být zajištěny proti posunutí vlivem povětrnosti.

4. Výrobu, osazení, průběžnou údržbu a následné včasné odstranění předmětného přechodného dopravního značení zajišťuje na své vlastní náklady navrhovatel. Osazení bude provedeno nejdříve po nabytí účinnosti tohoto Opatření obecné povahy, a to v rozsahu výše uvedeného termínu.

ODŮVODNĚNÍ

Krajský úřad Ústeckého kraje stanovil přechodnou úpravu provozu na základě podnětu žadatele po písemném vyjádření Krajského ředitelství policie.

V souladu s ustanovením § 77 odst. 5 zákona o silničním provozu nedoručoval zdejší úřad návrh opatření obecné povahy a nevyzýval dotčené osoby k podávání připomínek nebo námitek.

POUČENÍ

Podle § 173, odst. 2 zákona č. 500/2004 Sb., správní řád, ve znění pozdějších předpisů, nelze proti opatření obecné povahy podat opravný prostředek.

Toto opatření musí být vyvěšeno po dobu 15 dnů na úřední desce orgánu, který písemnost doručuje a zveřejněna způsobem umožňujícím dálkový přístup.

V souladu s ustanovením § 77 odst. 5 zákona o silničním provozu nabývá toto opatření obecné povahy účinnosti pátým dnem po dni vyvěšení.


Ing. Jiří Smrčka
vedoucí oddělení pozemních komunikací



Příloha:

Situace přechodného DIO + Fotodokumentace stáv.stavu + upravené Vzorové schéma C/2

Na úřední desce příslušného úřadu, vyvěšeno dne: sejmuto dne:
(razítko, podpis orgánu, který potvrzuje vyvěšení a sejmutí oznámení)

Na úřední desce vyvěsí:

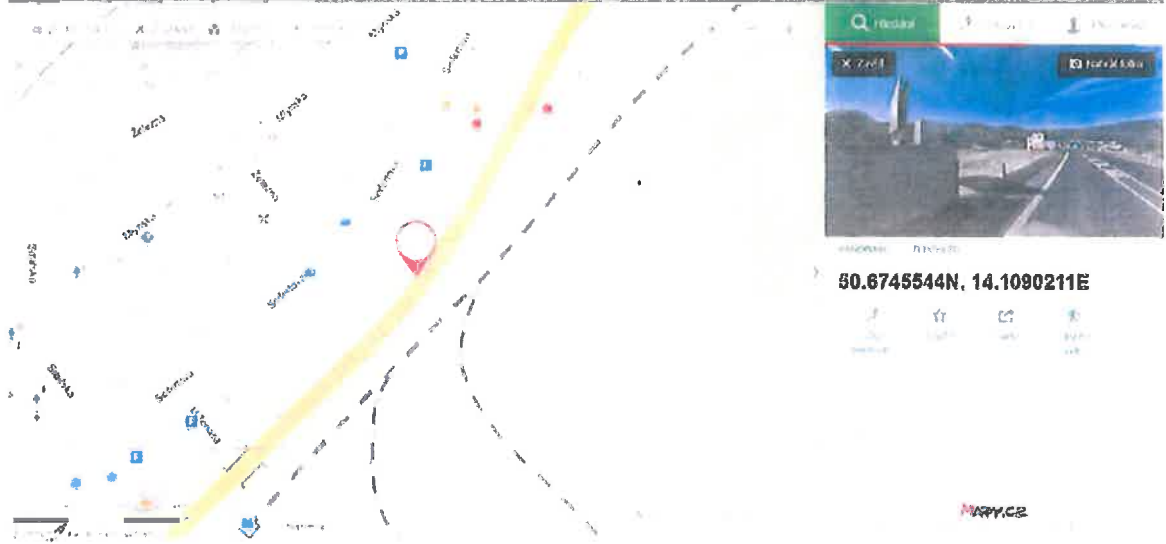
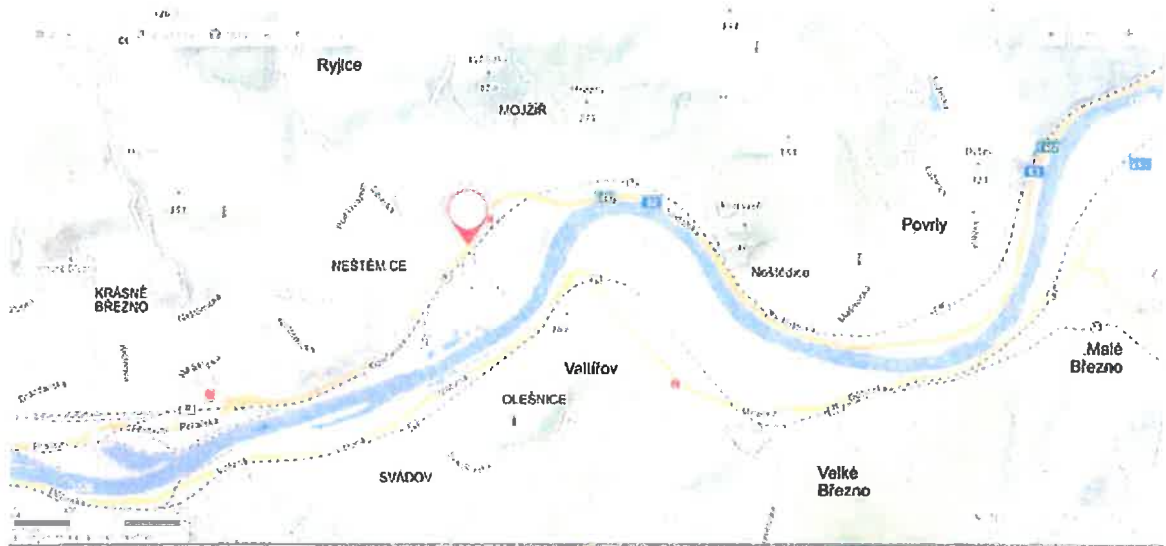
- Krajský úřad Ústeckého kraje, Velká Hradební 3118/48, 400 02 Ústí nad Labem (termín vyvěšení na této desce je rozhodný z hlediska řádného doručení předmětného opatření obecné povahy)
- Magistrát města Ústí nad Labem, Velká Hradební 2336/8, 401 00 Ústí nad Labem

Po nabytí účinnosti obdrží:

Navrhovatel: - SG-SANACE s.r.o., IČ 25490834, se sídlem Obchodní 3, 434 01 Most

Na vědomí: - Krajské ředitelství policie Ústeckého kraje, Územní odbor vnější služby - dopravní inspektorát Louny, nám. Benedikta Rejta 2297, 440 53 Louny,
- Ředitelství silnic a dálnic ČR, Správa Chomutov, Kochova 3975, 430 01 Chomutov

Viz mapové podklady 18

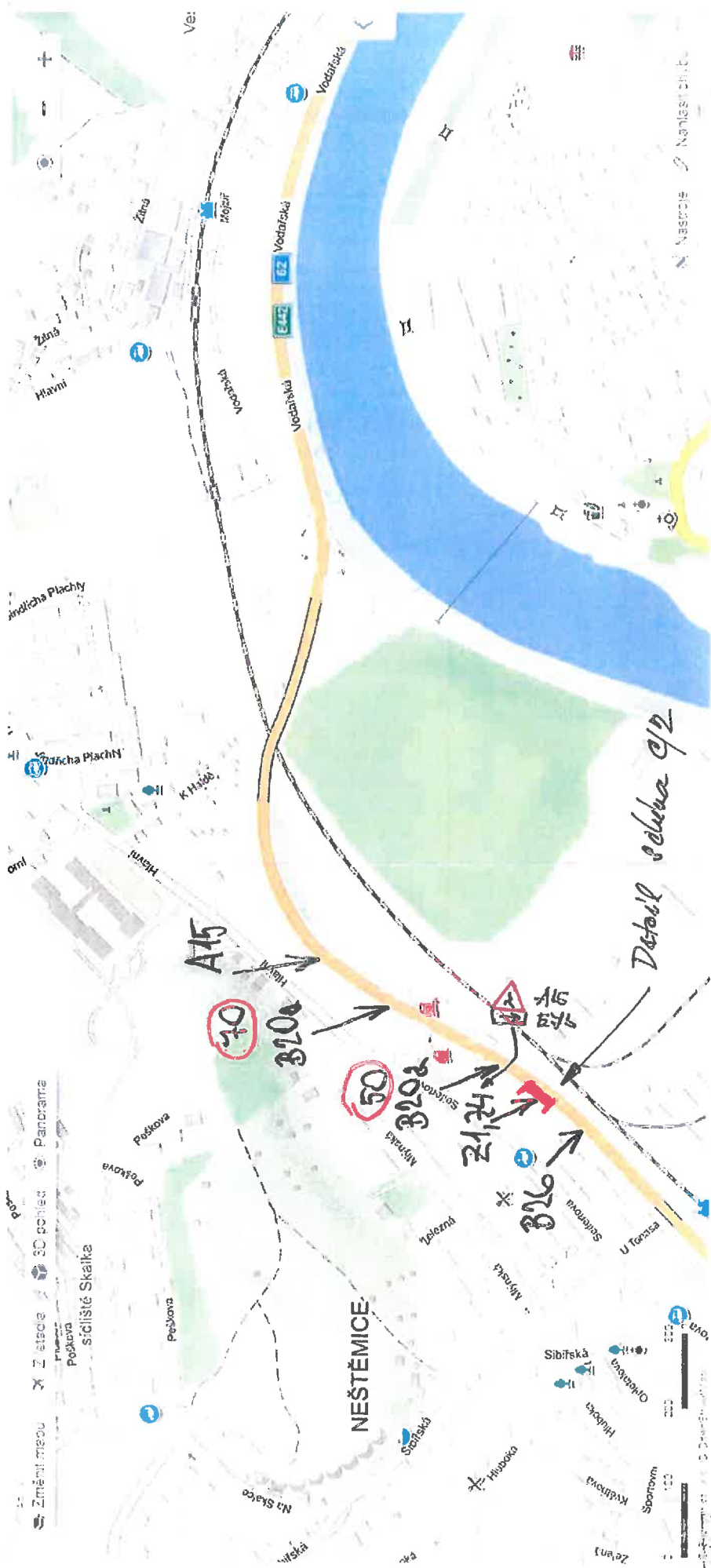


KRAJSKÝ ÚŘAD
ÚSTECKÉHO KRAJE
odbor dopravy a silničního
hospodářství - 4 -

POLICIE ČESKÉ REPUBLIKY
Krajské ředitelství policie Ústeckého kraje
Dopravní inspektorát Ústí nad Labem
400 67 Ústí nad Labem, prova 8

157930-1

6



I/62 Děčín směr Ú/L, zhotovení svodidel před překážkou u Neštěmic

Umístění PSDZ :

1. práce na silnici (A 15), min. vzdálenost 300m před pracovištěm
2. omezení rychlosti (B20 a) 70km/h, min. vzdálenost 200m před pracovištěm
3. omezení rychlosti (B20 a) 50km/h, min. vzdálenost 100m před pracovištěm
4. kužely (Z1) výška 50cm, směrové tabule Z4, vymezení pracovního prostoru (20ks, odstup 2m)
5. konec omezení všech zákazů (B 26) 50m za pracovištěm

5

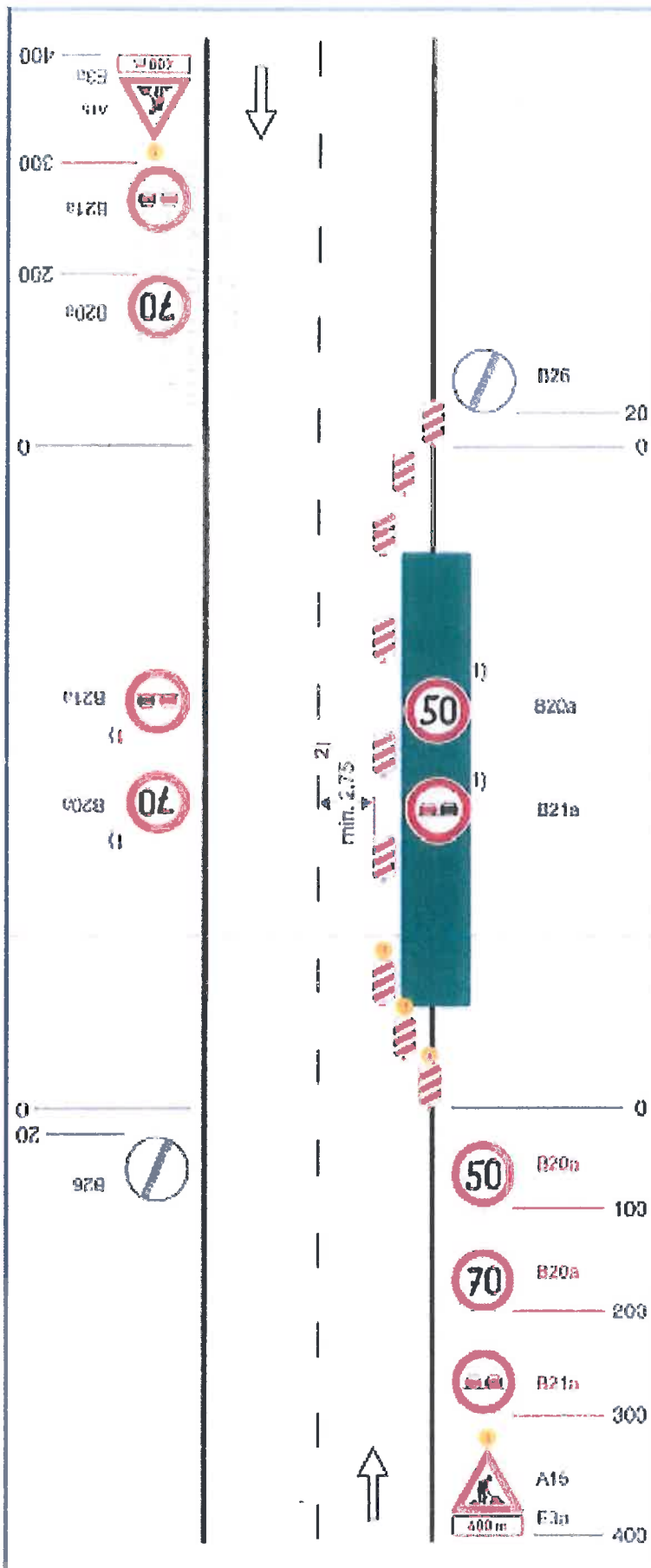


Schéma C/2

Standardní pracovní místo.
Zúžení jízdního pruhu.

příčná uzávěra jednostrannými
směrovacími deskami

vymezení jízdních pruhů
dopravními knoflíky (odstup 0,5-1
m), fólií nebo barvou doporučenou

podélná uzávěra oboustrannými
směrovacími deskami
odstup max. 20 m

příčná uzávěra jednostrannými
směrovacími deskami

výstražná světla typu 1 na každé
směrovací desce

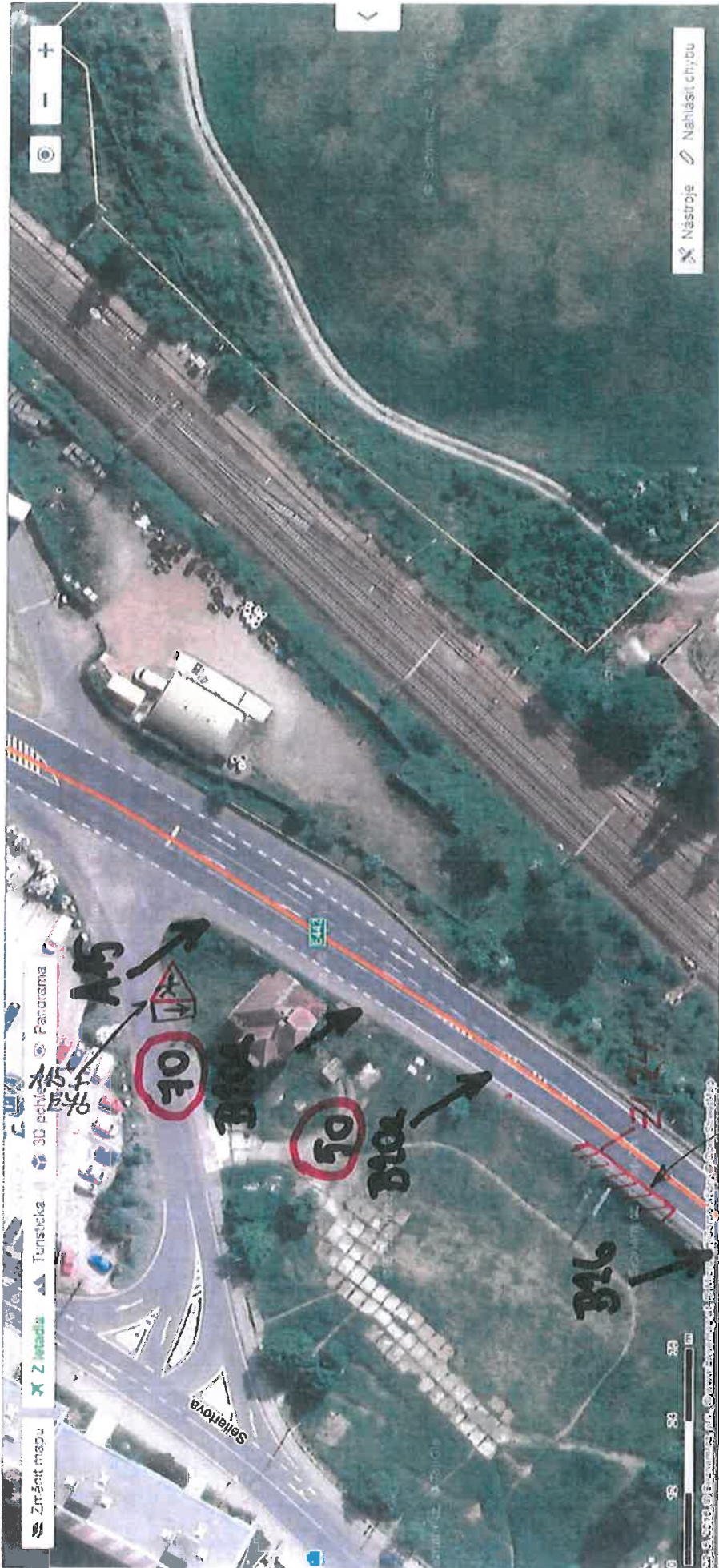
1) opakování v případě podélné
uzávěry delší než 300 m po
300 m - 500 m

2) může být ve výjimečných
případech menší
(viz kap. 6.2.2)

výstražné světlo typu 1 nebo
značka umístěna na
fluorescenčním podkladu,
v protisměru shodně

vzdálenosti v metrech

359434-1



1/62, Děčín směr Ú/L, zhotovení svodidel před překážkou u Neštětice

Detail seličova 4/2

Umístění PSDZ :

1. práce na silnici (A 15), min. vzdálenost 300m před pracovištěm
2. omezení rychlosti (B20 a) 70km/h, min. vzdálenost 200m před pracovištěm
3. omezení rychlosti (B20 a) 50km/h, min. vzdálenost 100m před pracovištěm
4. kužely (Z1) výška 50cm, směrové tabule Z4, vymezení pracovního prostoru (20ks, odstup 2m)
5. konec omezení všech zákazů (B 26) 50m za pracovištěm

**KRAJSKÝ ÚŘAD
ÚSTECKÝ KRAJ**
odbor dopravy a silničního
hospodářství - 4 -

Kontrola: [Signature] Křižanek
Výpočet mapy: [Signature] Křižanek
Úřad: Úřad nad Lázní, Neštětice



1/82 Děčín směr Ú/L, zhotovení svodidel před překážkou u Neštětíc

*Důlba svodidel min. 2,2m + ušlechť. díly na otvar kaucele
o min. délce 8 m*

POLICIE ČESKÉ REPUBLIKY
Krajské ředitelství policie Ústeckého kraje
Dopravní inspektorát Ústí nad Labem
400 07 Ústí nad Labem, Hrova 5

**KRAJSKÝ ÚŘAD
ÚSTECKÝ KRAJ**
odbor dopravy a administrace
hospodářství

POLICIE ČESKÉ REPUBLIKY
Krajské ředitelství policie Ústeckého kraje
Dopravní inspektorát Ústí nad Labem
400 07 Ústí nad Labem, Hrova 5