

Krajská zdravotní, a. s. nemocnice Ústeckého kraje

 **Krajská zdravotní, a.s.**
Nemocnice Chomutov, o.z.

 **Krajská zdravotní, a.s.**
Masarykova nemocnice
v Ústí nad Labem, o.z. 

 **Krajská zdravotní, a.s.**
Nemocnice Děčín, o.z. 

Strategické investiční zakázky

Dostavba nemocnic Krajské zdravotní, a.s.



- Nový pavilon s operačními sály, odděleními JIP a standardními lůžkovými odděleními vč. umístění kardiochirurgie, Krajská zdravotní, a.s. – Masarykova nemocnice v Ústí nad Labem, o.z.
- Nový pavilon Emergency včetně operačních sálů, centrální sterilizace a jednotek intenzivní péče, Krajská zdravotní, a.s. – Nemocnice Děčín, o.z.
- Nový pavilon Emergency, COS, vč. JIP a nadzemní spojovací koridor se stávajícím pavilonem G, Krajská zdravotní, a.s. - Nemocnice Chomutov, o.z.

Vyhlášení všech 3 veřejných zakázek na stavební práce v květnu 2020.



Nový pavilon s operačními sály, odděleními JIP a standardními lůžkovými odděleními vč. umístění kardiologie, Krajská zdravotní, a.s. – Masarykova nemocnice v Ústí nad Labem, o.z.

Investičním záměrem je výstavba nového pavilonu s operačními sály, oddělením JIP a standardními lůžkovými odděleními v Krajské zdravotní, a. s. – Masarykově nemocnici v Ústí nad Labem, o. z. Nový pavilon bude sloužit zejména pro Kardiocentrum, dále pak pro centrální operační sály, KAPIM (Klinika anesteziologie, perioperační a intenzivní medicíny) a oddělení hrudní chirurgie.

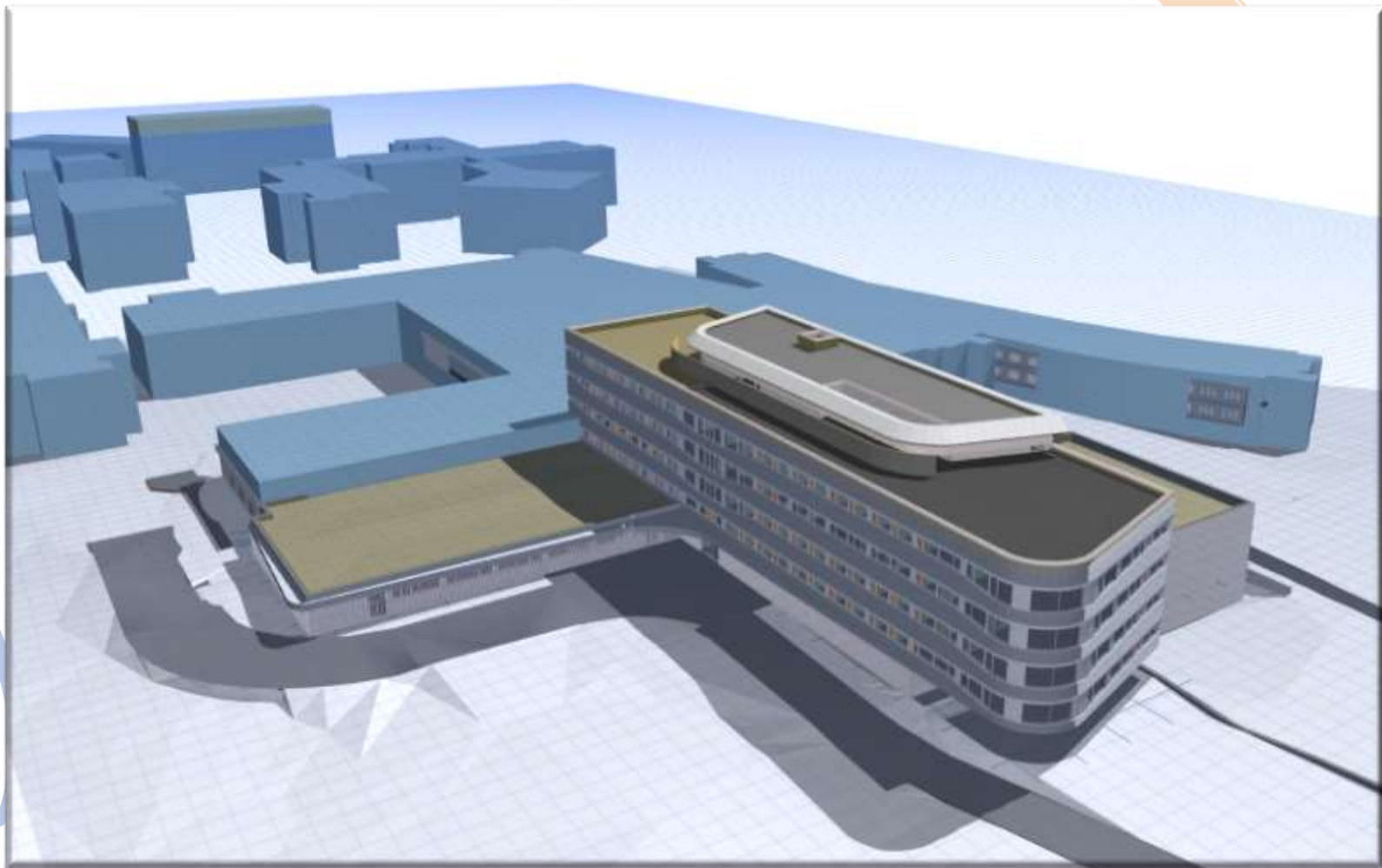
Nový objekt bude přistavěný ke stávajícímu objektu A v areálu Masarykovy nemocnice v Ústí nad Labem – Bukov. Novostavba bude tvořit nový nemocniční pavilon funkčně propojený se stávajícím objektem. Jedná se o novou stavbu, ale současně v souvislosti s komunikačním a technickým propojením objektů dochází ke změně dokončené stavby (pavilon A) v rozsahu odpovídajícím stavebním úpravám (odbourání stávající fasády v místě napojení, změna účelu místností, doplnění šaten, přemístění nebo zřízení dveří, úpravy povrchů, úpravy rozvodů v objektu a průchod nových rozvodů).



Vizualizace – objemová studie - umístění nového pavilonu v areálu MNUL



Vizualizace nového pavilonu v areálu MNUL





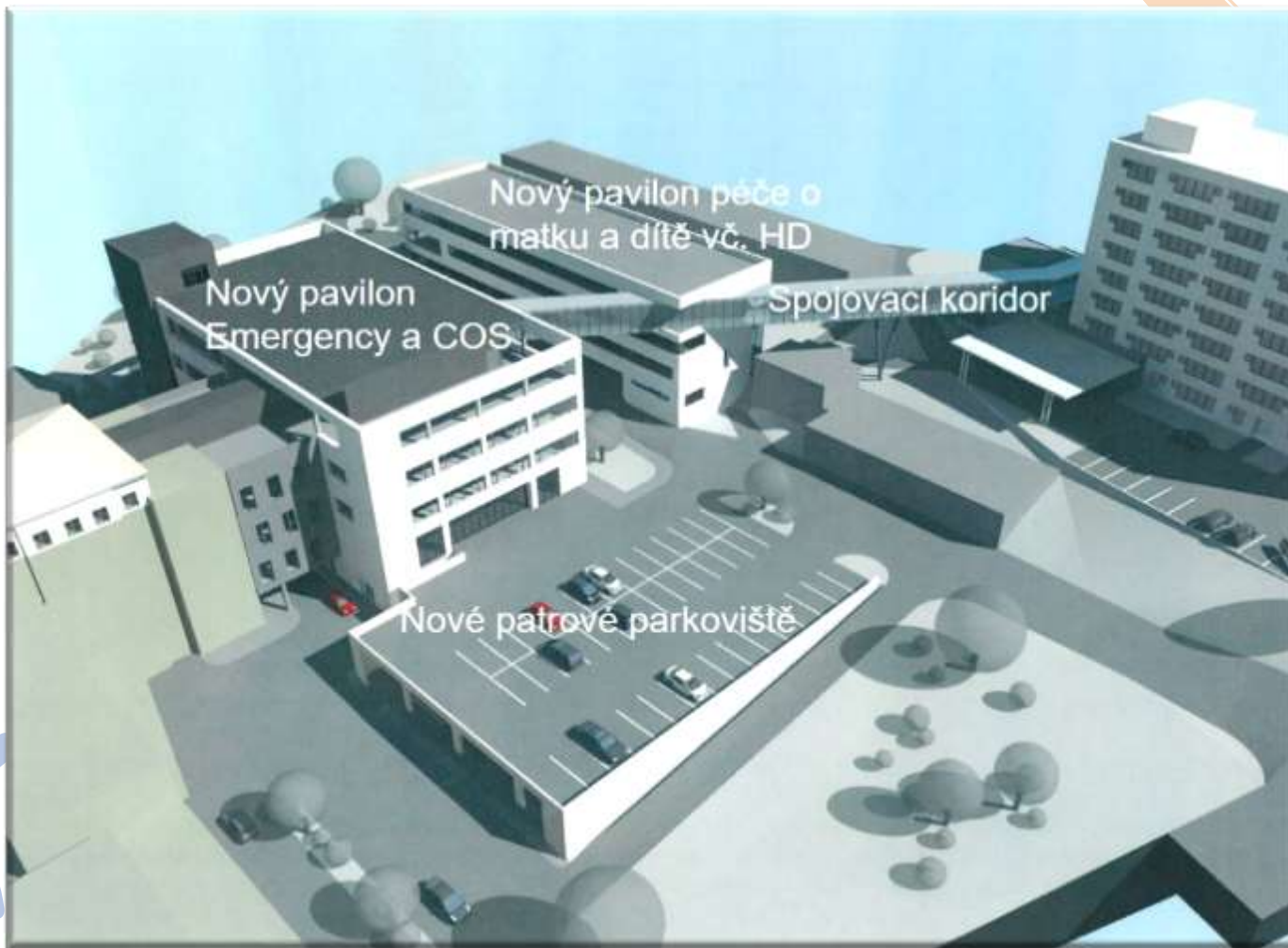
Vizualizace nového pavilonu v areálu MNUL



Nový pavilon Emergency včetně operačních sálů, centrální sterilizace a jednotek intenzivní péče, Krajská zdravotní, a.s. – Nemocnice Děčín, o.z.

Součástí záměru dostavby děčínské nemocnice je výstavba nového 4 podlažního pavilonu emergency, centrálních operačních sálů (4 operační sály), centrální sterilizace, JIP (8 lůžek), ARO (6 lůžek), část RDG oddělení a související technické zázemí a šatnové zázemí personálu. V druhé etapě je pak také plánováno vybudování nadzemního spojovacího koridoru nového pavilonu s pavilonem „I“, výstavba **Nového pavilonu Péče o matku a dítě včetně hemodialyzačního střediska** na místě stávajícího pavilonu bývalého dětského oddělení, jehož součástí bude hemodialyzační středisko (14 křesel a 2 lůžka), gynekologické oddělení vč. porodnice a operační sál v rámci porodnice.

Vizualizace – Pohled na areál nemocnice po výstavbě (I. a II. etapa)





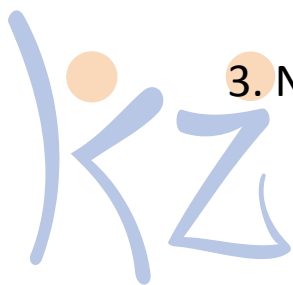


Nový pavilon Emergency, COS, vč. JIP a nadzemní spojovací koridor se stávajícím pavilonem G, Krajská zdravotní, a.s. - Nemocnice Chomutov, o.z.

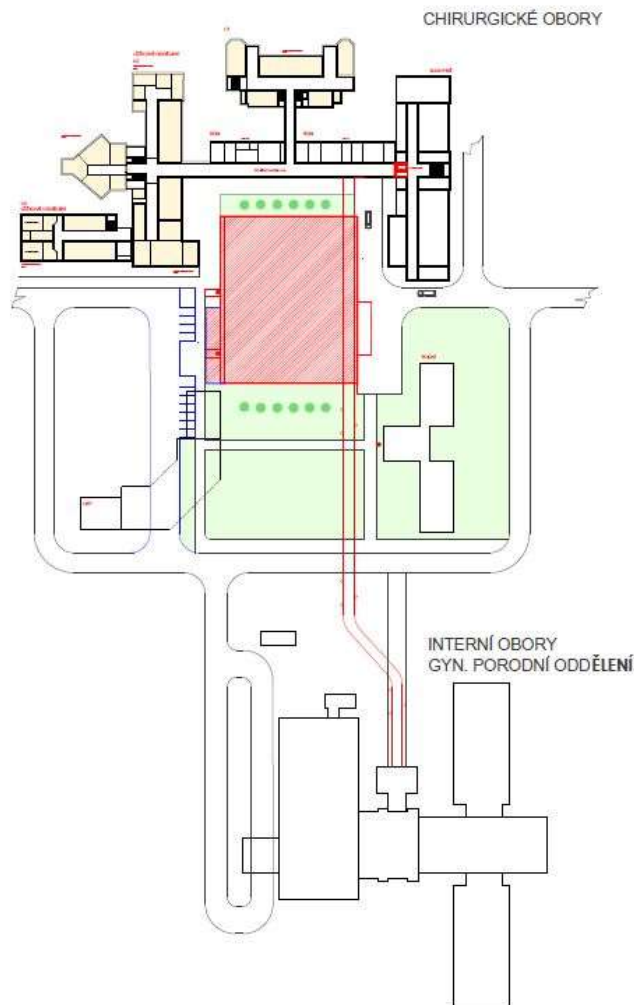
Předmětem investičního záměru je vybudování nového pavilonu Emergency, centrálních operačních sálů vč. ARO, JIP a nadzemního spojovacího koridoru se stávajícím pavilonem „G“ v Krajské zdravotní, a. s. – Nemocnici Chomutov, o. z.

Popis náplně nového pavilonu:

1. NP Emergency, nízkoprahová a vysokoprahová část, expektace (4 lůžka)
ARO 10 lůžek
2. NP Operační sály (5 sálů), centrální sterilizace
JIP 10 lůžek
3. NP Technické a administrativní zázemí



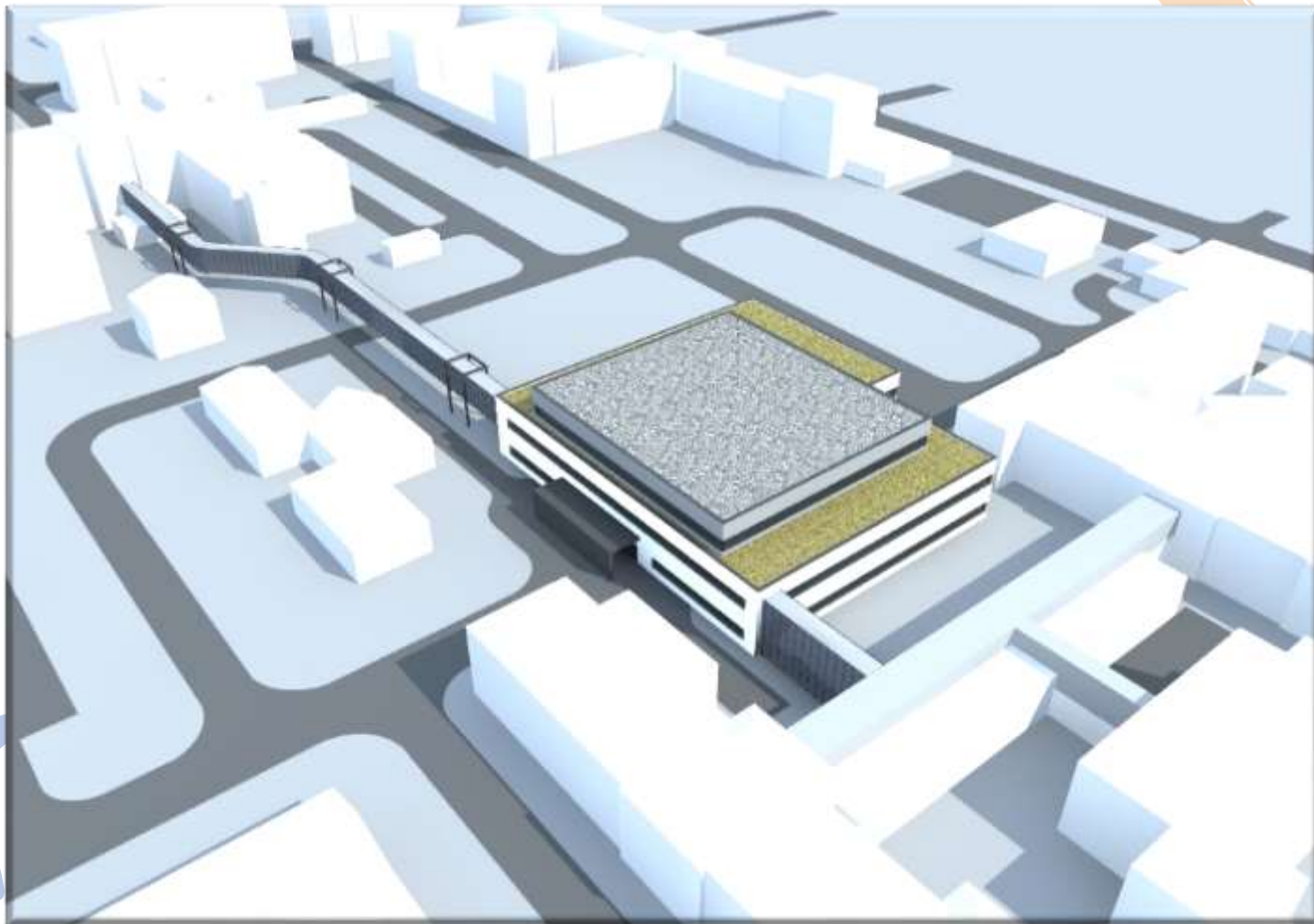
Situační výkres umístění pavilonu



Vizualizace nového pavilonu včetně spojovacího koridoru



Vizualizace nového pavilonu včetně spojovacího koridoru



13 let KZ

NEJVĚŠÍ POSKYTOVATEL ZDRAVOTNÍ PĚČE V ÚSTECKÉM KRAJI

JEDNA Z NEJVĚŠÍCH ZDRAVOTNICKÝCH SPOLEČNOSTÍ V ČR • 5 NEMOCNIC S NADREGIONÁLNÍ PŮSOBNOSTÍ • ODBORNÁ CENTRA VE VYBRANÝCH OBORECH A 11 KLINIK • ŠPIČKOVÉ TECHNIKÉ A PŘÍSTROJOVÉ VYBAVENÍ PRACOVNÍ • CENTRUM KOMPLEXNÍ ONKOLOGICKÉ PĚČE • VZDĚLÁVACÍ INSTITUT • ŠKOLICÍ CENTRUM ROBOTICKÉ CHIRURGIE PRO STŘEDNÍ A VÝCHODNÍ EVROPU • DOPRAVNÍ ZDRAVOTNICKÁ SLUŽBA

www.kzcr.eu

Nemocniční lékárna • Ústecký územní zdravotní ústav • Nadační fond krajů ústecký, s.r.o. • BabyBo

