

## TECHNICKÁ ZPRÁVA

### Název zakázky:

MAPOVÝ PODKLAD P.Č. 141

### Obsah:

POLOHOPIS, VÝŠKOPIS

### Odběratel:

Zefraprojekt s.r.o.

### Zhotovitel:

Filip Votrubec – Geodézie Votrubec

### Číslo zakázky:

201105

- **Katastrální území:** ..... Trmice
- **Souřadnicový systém:** ..... S-JTSK
- **Výškový systém:** ..... Bpv
- **Třída přesnosti:** ..... 3.

### Všeobecně:

Na základě objednávky bylo provedeno zaměření polohopisu a výškopisu na p.č. 141. Rozsah zaměření byl dohodnut s odběratelem v místě měření.

### Polohový a výškový geodetický systém:

Pro polohové připojení na S-JTSK a výškové připojení na systém Bpv bylo využito technologie GNSS metody RTK.

### Polní práce:

Měřické práce byly provedeny polární metodou totální stanicí Leica TS16 I 3" v.č: 3012977, kontrolér Leica CS35. Přístroj GNSS – Leica VIVA CS10 3.5G, GS08plus.

### Konstrukční práce:

Výpočetní a konstrukční práce provedl Filip Votrubec programem Geus W 24.

### Použité předpisy a normy:

ČSN 013410, 013411

### Odběratel obdrží v elektronické podobě:

Technickou zprávu.....PDF  
Výkres.....PDF, DWG, DGN, DXF  
Seznam souřadnic.....TXT

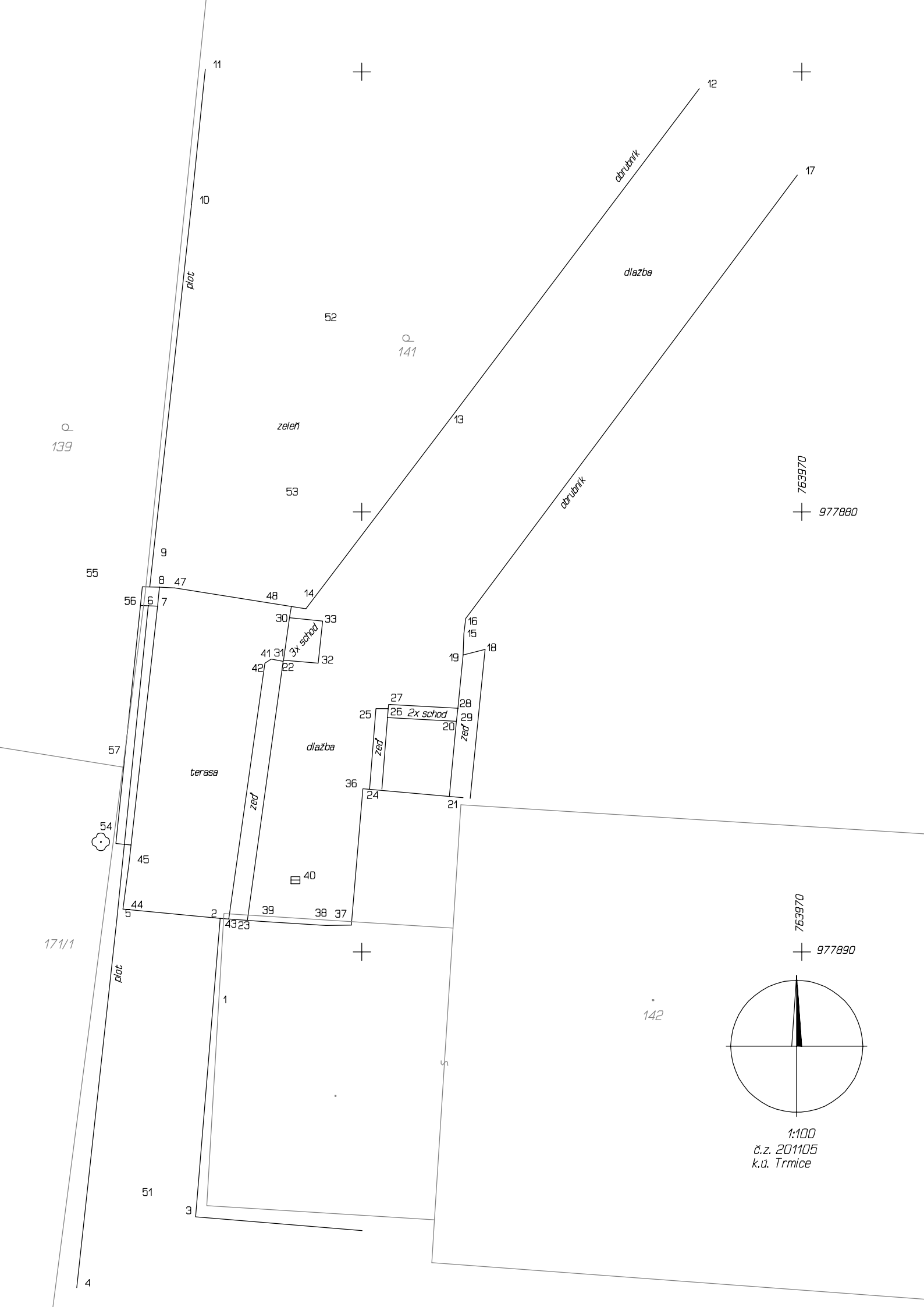
(Ostatní části operátu jsou uloženy v archivu zhotovitele)

*Náležitosti a přesnosti odpovídá právním předpisům a podmínkám písemně dohodnutým s odběratelem*

V Ústí nad Labem dne: 2019

Vyhotovil: Filip Votrubec

**FILIP VOTRUBEC**  
**GEODETICKÉ SLUŽBY**  
U PODJEZDU 523/2  
400 07 ÚSTÍ NAD LABEM  
IČ: 056 75 315 tel: 777 757 286



## S E Z N A M   S O U Ř A D N Í C

Souřadnicový systém: S-JTSK

Výškový systém: Bpv

ČÍSLO BODU	Y	X	Z	POPI S
1	763983.30	977891.20	150.38	OKNO
2	763983.22	977889.24	146.65	SOKL
3	763983.78	977896.02	146.80	SOKL
4	763986.48	977897.63	146.79	PLOT
5	763985.56	977889.23	146.66	PLOT
6	763984.85	977882.13	146.55	PLOT
7	763984.64	977882.14	146.56	PLOT
8	763984.60	977881.71	146.55	PLOT
9	763984.75	977881.03	145.85	PLOT
10	763983.87	977873.02	145.58	PLOT
11	763983.56	977869.94	145.49	PLOT
12	763972.33	977870.38	145.90	OBRUBNI K
13	763978.09	977878.01	146.05	OBRUBNI K
14	763981.09	977881.97	146.17	OBRUBNI K
15	763977.68	977882.77	146.13	OBRUBNI K
16	763977.64	977882.42	146.13	OBRUBNI K
17	763970.10	977872.35	145.92	OBRUBNI K
18	763977.20	977883.13	146.39	ZED
19	763977.70	977883.25	146.41	ZED
20	763977.83	977884.75	146.46	ZED
21	763977.70	977886.50	146.51	ZED
22	763981.79	977883.40	146.60	ZED
23	763982.60	977889.28	146.64	ZED
24	763979.82	977886.30	146.62	ZED
25	763979.68	977884.47	146.58	ZED
26	763979.40	977884.47	146.59	ZED
27	763979.35	977884.38	146.13	SCHODY
28	763977.82	977884.46	146.14	SCHODY
29	763977.85	977884.76	146.46	SCHODY
30	763981.64	977882.41	146.58	SCHODY
31	763981.78	977883.37	146.57	SCHODY
32	763980.99	977883.44	146.14	SCHODY
33	763980.89	977882.48	146.15	SCHODY
36	763979.98	977886.29	145.94	BUDOVA
37	763980.24	977889.39	145.82	BUDOVA
38	763980.81	977889.40	145.79	VJEZD
39	763982.29	977889.31	147.60	VJEZD
40	763981.51	977888.37	145.72	VPUST
41	763982.06	977883.35	146.59	ZED
42	763982.20	977883.44	146.60	ZED
43	763983.02	977889.23	146.65	ZED
44	763985.43	977889.03	146.68	ZED
45	763985.29	977888.01	146.77	ZED
47	763984.25	977881.73	146.46	ZED
48	763982.00	977882.09	146.51	ZED
51	763985.17	977895.57	146.79	TEREN
52	763981.02	977875.69	145.91	TEREN
53	763981.90	977879.65	145.94	TEREN
54	763985.93	977887.50	0.00	STROM
55	763986.38	977881.53	145.77	TEREN
56	763985.03	977882.13	146.53	ZED
57	763985.38	977885.48	146.57	ZED