



Projekt Bergbau/Hornictví SN-CS

DIGITALIZACE A ELEKTRONIZACE VEŘEJNÉ SPRÁVY V ČESKÉ REPUBLICE

Ing. Dušan Havel, MPA, PhDr. JUDr. Vítězslav Urbanec, Ph.D., Český báňský úřad

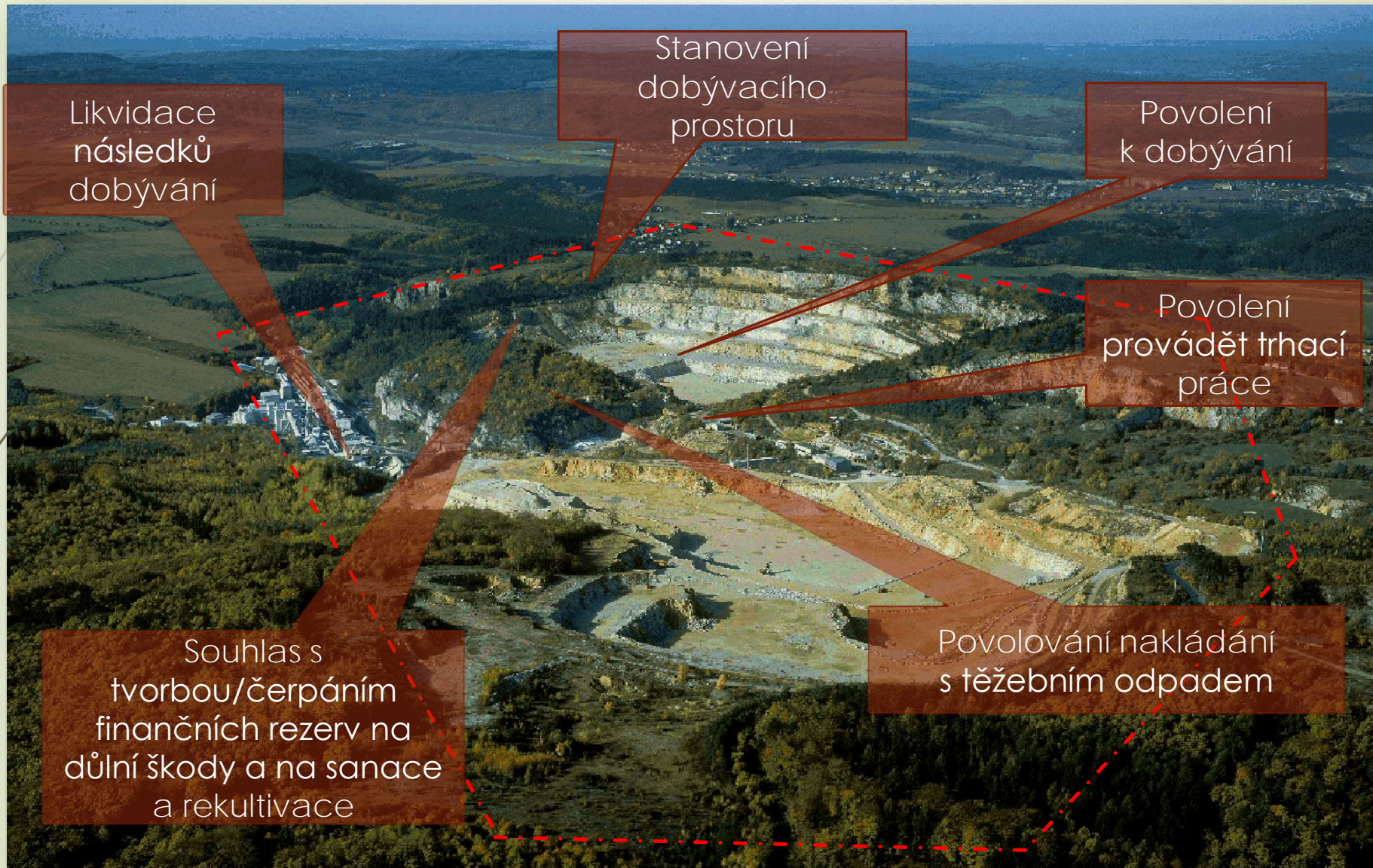
Září 2022



Činnosti dozorované ČBÚ a jednotlivými OBÚ

Zjednodušený výčet

Předmět činnosti ve vztahu k dobývání ložisek



1 – Další dozorované oblasti

Hloubení důlních jam a studní, ražení štol a tunelů,



Vrtání vrtů s délkou nad 30 m



2 – Další dozorované oblasti

Provádění trhacích prací

V souvislosti s dobýváním
ložisek nerostů

A ostatních „nevojenských“



3 – Další dozorované oblasti

Výroba a skladování výbušnin



4 – Další dozorované oblasti

Ukládání plynů nebo kapalin do podzemí



Průmyslové využívání geotermální energie



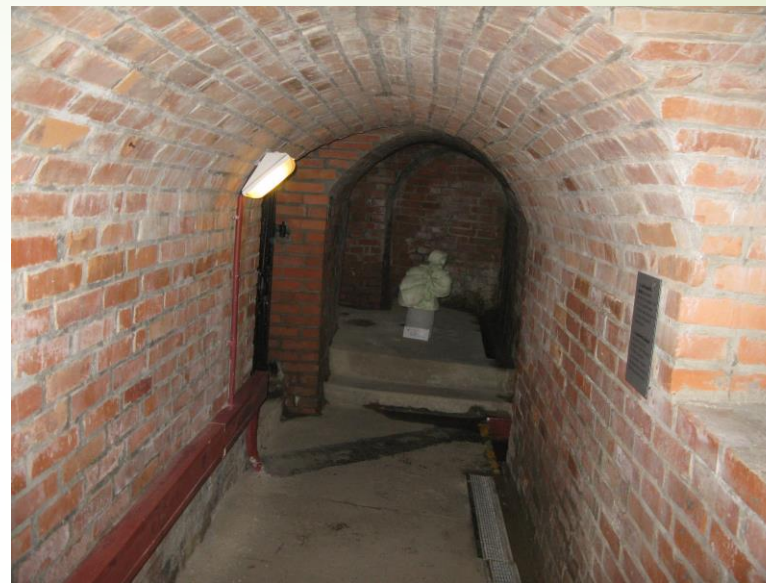
5 – Další dozorované oblasti

Těžební odpady



- Obvodní báňský úřad povoluje Úložné místo těžebního odpadu, v rámci kterého rozhodnutím stanoví:
- **Způsob řešení tvorby rezervy finančních prostředků**
- Způsob kontrol a sledování úložného místa a opatření pro ukončení provozu úložného místa a pro jeho sanaci a rekultivaci

6 – Další dozorované oblasti

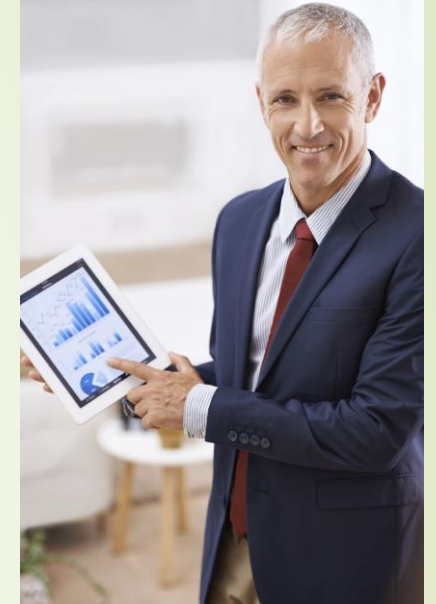




Digitalizace – důvody pro
zahájení a limitující okolnosti

Digitalizace – důvody pro zahájení akce

- Snaha po vyšší efektivitě při výkonu státní správy
- Paralelně probíhající digitalizace státní správy cca od roku 2011
- Nepřiměřená administrativní zátěž při zpracování žádostí
- **Potřeba** sjednotit **způsob vyřizování** podání
- **Potřeba vytvořit** spolehlivou **evidenční** databázi
- Snaha vytvořit proklientsky přívětivě orientovaný informační systém (včetně interaktivních formulářů apod)



Limitující okolnosti provázející vznik AIS SBS

- Jednalo se o vznik zcela nového produktu pro specifické prostředí orgánů SBS
- Musely se harmonizovat stávající procesy SBS s funkcionalitami nově vznikajícího AIS
- Současně se musely nastavit vazby na již provozované IS, a to jak na systémy v rámci SBS, tak i na IS provozované jinými resorty (zejména základní registry apod)
- Věc bylo třeba řešit i řádným výběrem kompetentních pracovníků
- Základní rámec pro práci na novém AIS SBS byl dán relativně nízkým rozpočtem, limitovaným okruhem specialistů a výše zmiňovanými procesy; všechny tyto skutečnosti bylo nutno zohlednit jak ze strany zhotovitele, tak i ze strany spolupracujícího objednatele.

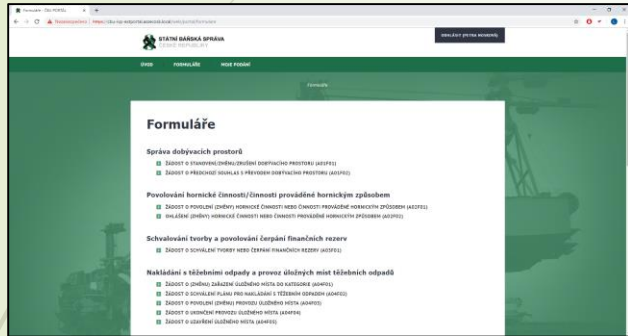




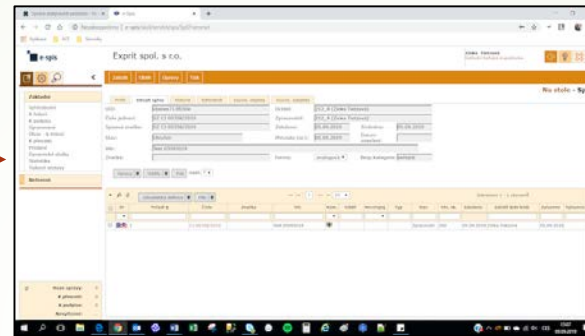
Základní údaje o AIS SBS

Princip fungování

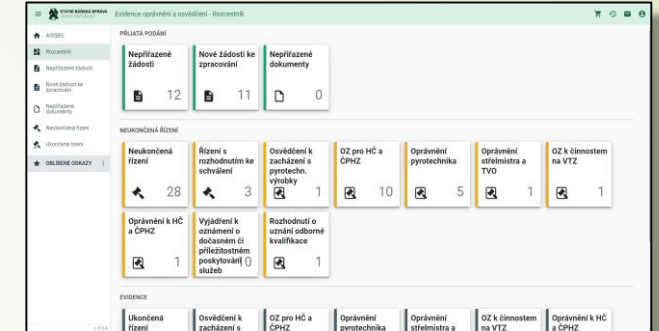
Veřejný portál



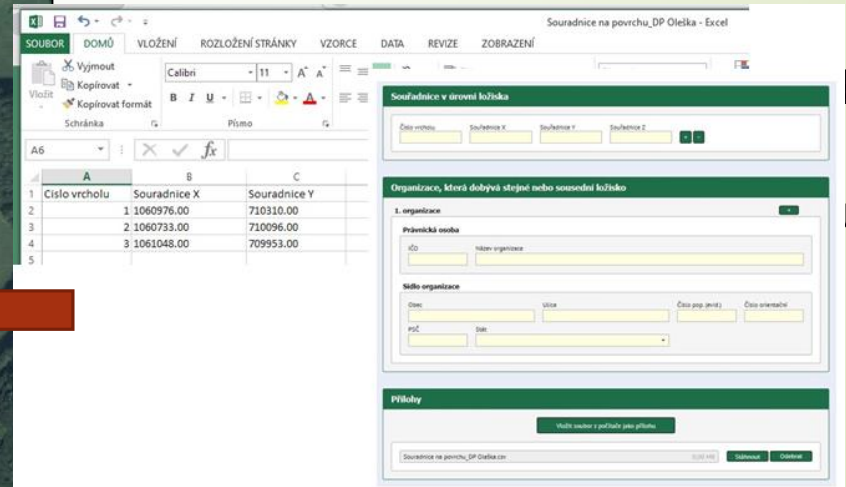
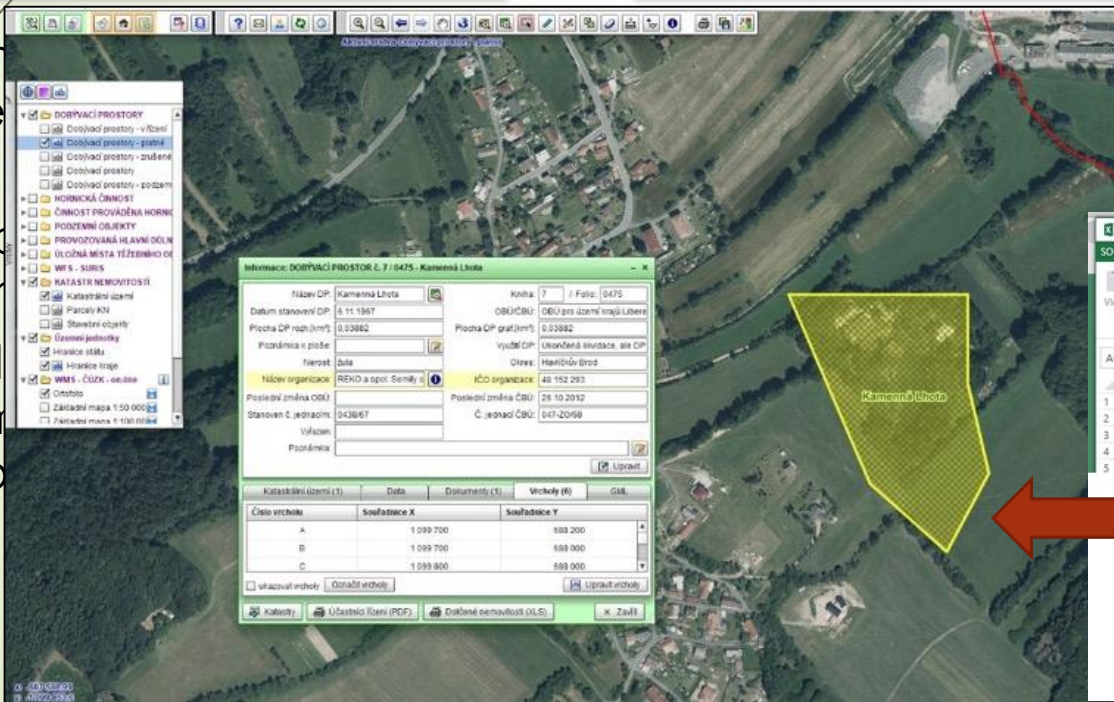
eSpis



AISSBS

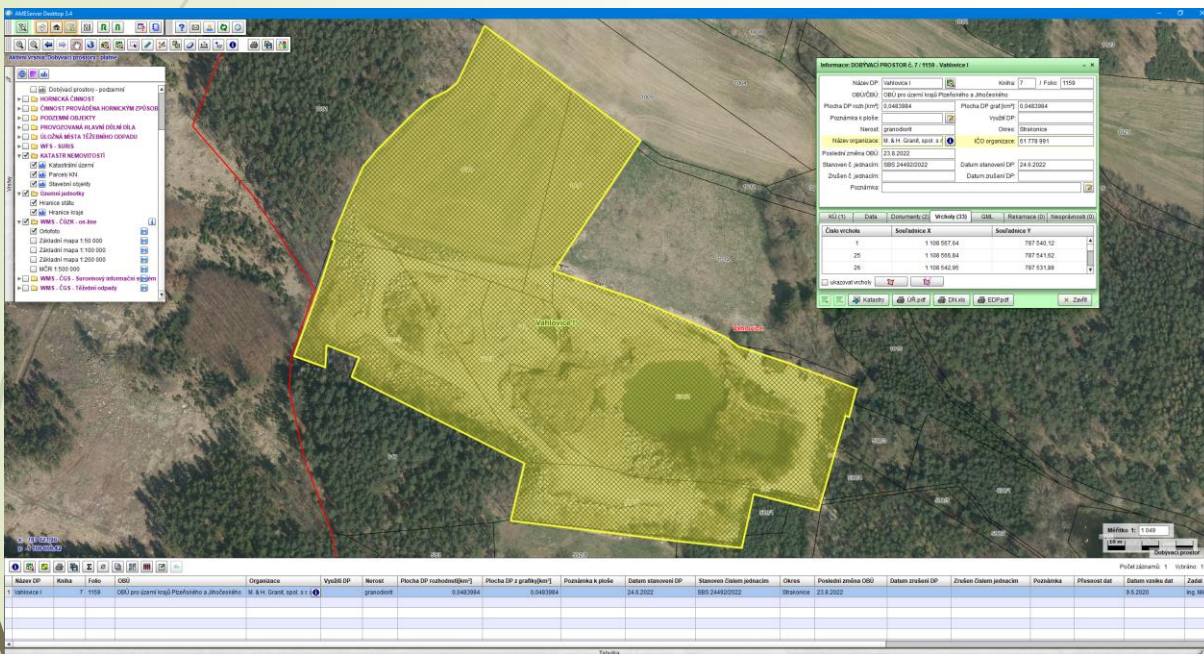


- Přihlášení
- Ide
- ISD
- Vyp
- form
- Od
- e-n
- pro



- Vyřízení žádosti v rámci SR
- Dohledání účastníků

Agenda „Dobývací prostory“



- V průběhu vyřizování návrhu na stanovení DP (žádosti) referentem v AIS SBS dojde k vykreslení hranic navrženého dobývacího prostoru v GIS SBS s atributem „v řízení“
- Po zaznamenání nabytí právní moci rozhodnutí o stanovení dobývacího prostoru v AIS SBS dojde v GIS SBS ke změně atributu dobývacího prostoru na „platný“ a současně jsou AIS SBS zaslány referenční údaje o DP prostoru do základního registru územní identifikace, adres a nemovitostí, jakožto veřejný účelový územní prvek
- Tím dojde automaticky k naplnění zákonného požadavku zveřejnit údaje o DP Českým báňským úřadem

STÁTNÍ BAŇSKÁ SPRÁVA
ČESKÉ REPUBLIKY

Úvodní rozcestník

DOKUMENTY A SPISY

- Neurčené dokumenty
Přijaté dokumenty k určení z e-spis 0
- Určené dokumenty
Seznam určených dokumentů z e-spis 0
- Vlastní dokumenty
Seznam vlastních dokumentů
- Spisy
Seznam spisů přijatých z e-spis

ÚROVNĚ

- Dobývací prostory
Správa dobývacích prostorů
- Hornická činnost
Povolování hornické činnosti / činnosti prováděné hornickým způsobem
- Finanční rezervy
Schvalování tvorby a povolování čerpání finančních rezerv
- Těžební odpady
Nakládání s těžebními odpady a provoz úložných míst těžebních odpadů
- Podzemní objekty
Evidence podzemních objektů
- Důlní díla
Evidence hlavních důlních děl

VÝBUŠNINY

- Výbušniny
Správa výbušnin
- Ohňostrojné práce
Povolování ohňostrojných prací
- Prekurzory výbušnin
Prekurzory výbušnin

PRŮŘEZOVÉ AGENDY

- Odborná způsobilost
Evidence oprávnění a osvědčení
- Stavební zákon
Stavební zákon
- Kontrolní činnost
Kontrolní činnost
- Přestupky
Evidence přestupků
- Pracovní úrazy a závažné události
Evidence pracovních úrazů a závažných událostí
- Ostatní
Odchylení od technického požadavku, rozhodnutí v pochybnostech

SDÍLENÉ EVIDENCE

- Sdílené evidence
Osoby, Ustanovení, nerosty a nastavení
- Opravné prostředky
Podání, objekty

★ OBLÍBENÉ ODKAZY

v 8.6.2

42 podmodulů

15 agend



Nakládání s výbušninami

PŘEDSTAVENÍ VYBRANÉ SLUŽBY: POVOLENÍ NABÝVÁNÍ VÝBUŠNIN



PŘED A PO: ÚKONY ČBÚ V RÁMCI SLUŽBY

Vydávání rozhodnutí k nabývání výbušnin

Úplný popis výbušnin

1. popis výbuštiny

UN číslo * 0042 Klasifikační kód 1.1D Označení CE * ano ne Množství * 1000 Jednotka * kg

Obchodní název nebo pojmenování podle tabulky A přílohy A k ADR
NÁLOŽE, POČINOVÉ, bez rozbušky

Název výrobce *

Sídlo výrobce

Obec * Ulice Číslo pop. (evíd.) * Číslo orientační
PSČ * Stát * Česká republika



Příloha k č.j.: SBS 20673/2021-ČHC-22

NABÝVÁNÍ VÝBUŠNIN V RÁMCI ČESKÉ REPUBLIKY

1. Druh povolení
Datum výjimečné platnosti: 14.05.2024
Opakování nabývání – určitá doba

2. Údaje o dotčených osobách

2.1 Příjemce (žadatel)
Název: 2.2 Dodavatel:
Adresa sídla: Adresa sídla:
IČO: IČO:
Telefon: Telefon:
Fax: Fax:
E-mail: E-mail:

2.4 Dopravce (dopravce)
Název: Název:
Adresa sídla: Adresa sídla: Adresa sídla:
IČO: IČO: IČO:
Telefon: Telefon: Telefon:
Fax: Fax: Fax:
E-mail: E-mail: E-mail:

3. Úplný popis výbušnin

Číslo řádku	UN číslo	Třída / klasifikační kód	Obchodní název nebo pojmenování podle tabulky A přílohy A k ADR	Označení CE (ano/ne)	Název a sídlo výrobce	Množství (kg/ks)
1	0042	1.1D	NÁLOŽE, POČINOVÉ, bez rozbušky	Ano		1 000 kg
2	0512	1.4B	ROZBUŠKÝ, ELEKTRONICKÉ programovatelné pro třací práce	Ano		100 000 ks
3	0513	1.4S	ROZBUŠKÝ, ELEKTRONICKÉ programovatelné pro třací práce	Ano		100 000 ks

Zpětná kontrola čerpání povolení

1. povolení

Číslo jednací povolení * SBS 35633/2020 Druh činnosti * nabývání Nulové hlášení * ano ne

Typ obchodního partnera

Podnikající fyzická osoba
 Právnícká osoba

1. řádek hlášení k 1. povolení

Číslo řádku povolení * 1

Druh výbuštiny

UN číslo * 0081 Klasifikační kód 1.1D Jednotka * kg

Obchodní název * TRHAVINA, TYP A

Předávky

Datum předávky * Předané množství *



Pololetní hlášení za povolení

Č.j. povolení SBS 35633/2020
Povolení vydal ČBÚ
Druh činnosti s výbušninou nabývání
Nulové hlášení? ne

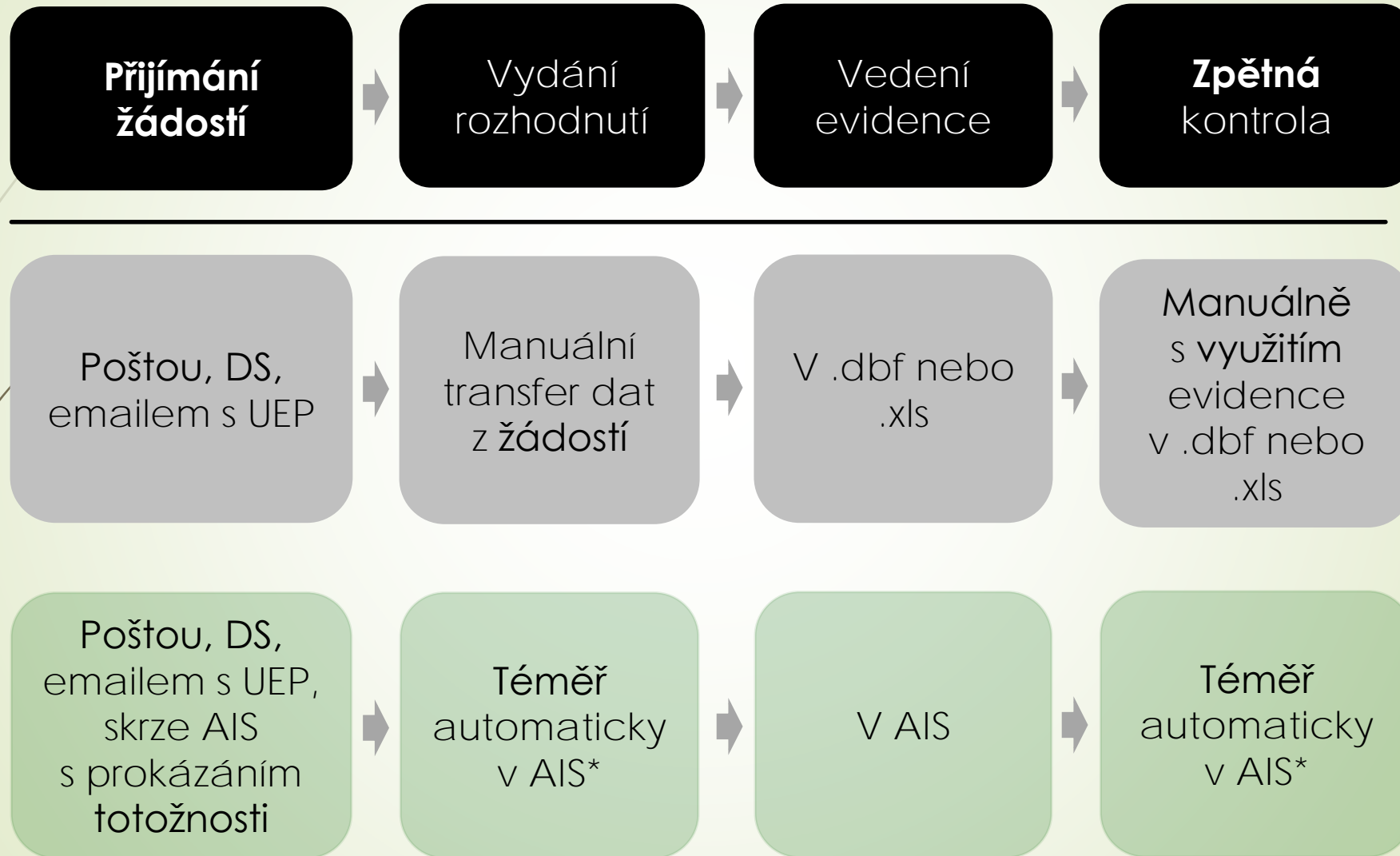
Povolení 1

Číslo jednací řízení Druh činnosti Typ povolení Specifikace podmínek
SB SBS 34669/2020 nabývání opakované

Řádky povolení v hlášení 5

Číslo řádku	Výbušnina	Třída / klasif.	Obchodní název	Ozn.	P.	Jednotka
1	0081	1.1D	TRHAVINA, TYP A			kg
2	0081	1.1D	TRHAVINA, TYP A			kg
5	0241	1.1D	TRHAVINA, TYP E			kg
10	0361	1.4B	ROZBUŠKOVÉ SESTAVY, NEE...			ks
11	0500	1.4S	ROZBUŠKOVÉ SESTAVY, NEE...			ks

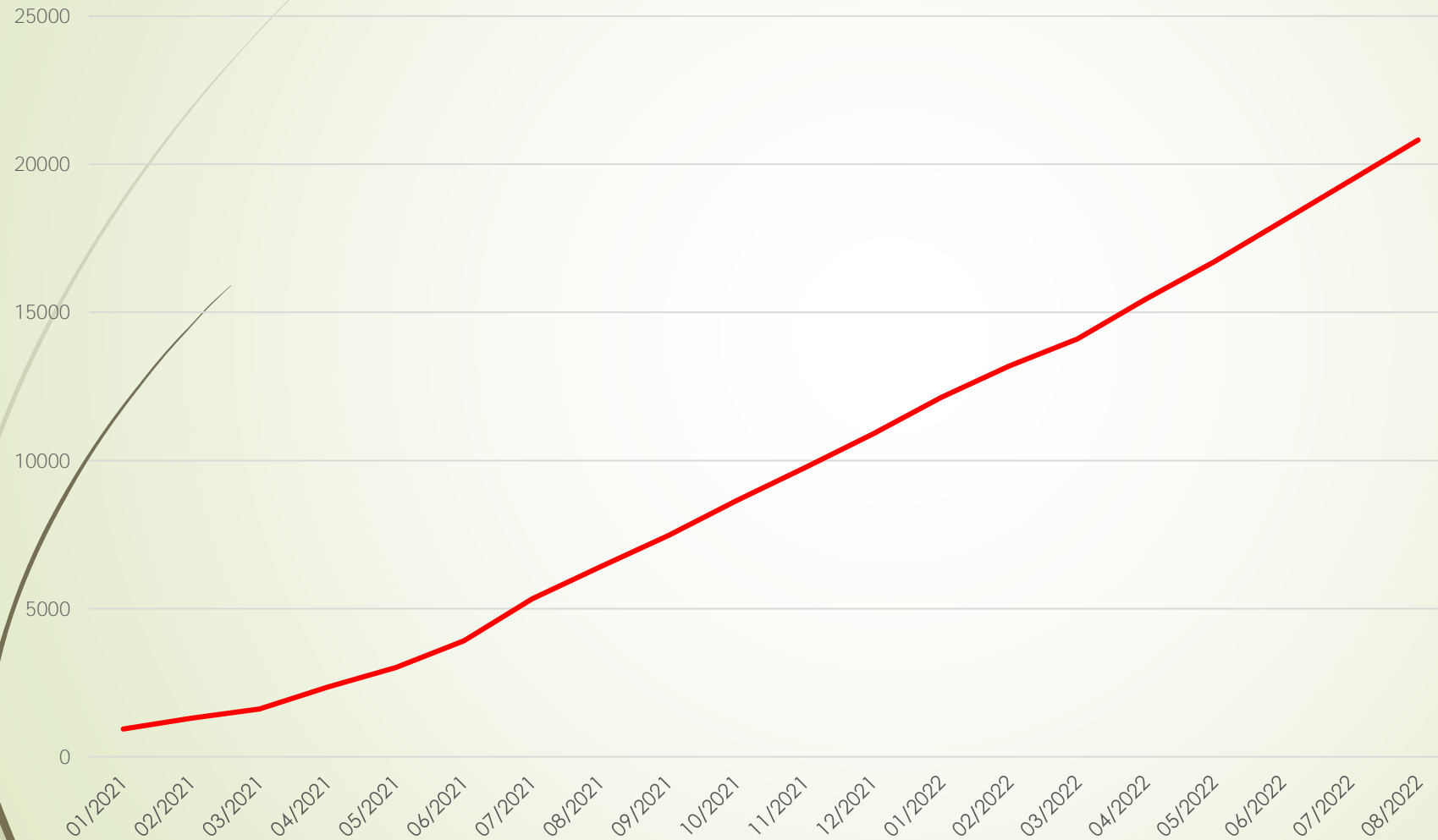
PŘED A PO: ÚKONY ČBÚ V RÁMCI SLUŽBY



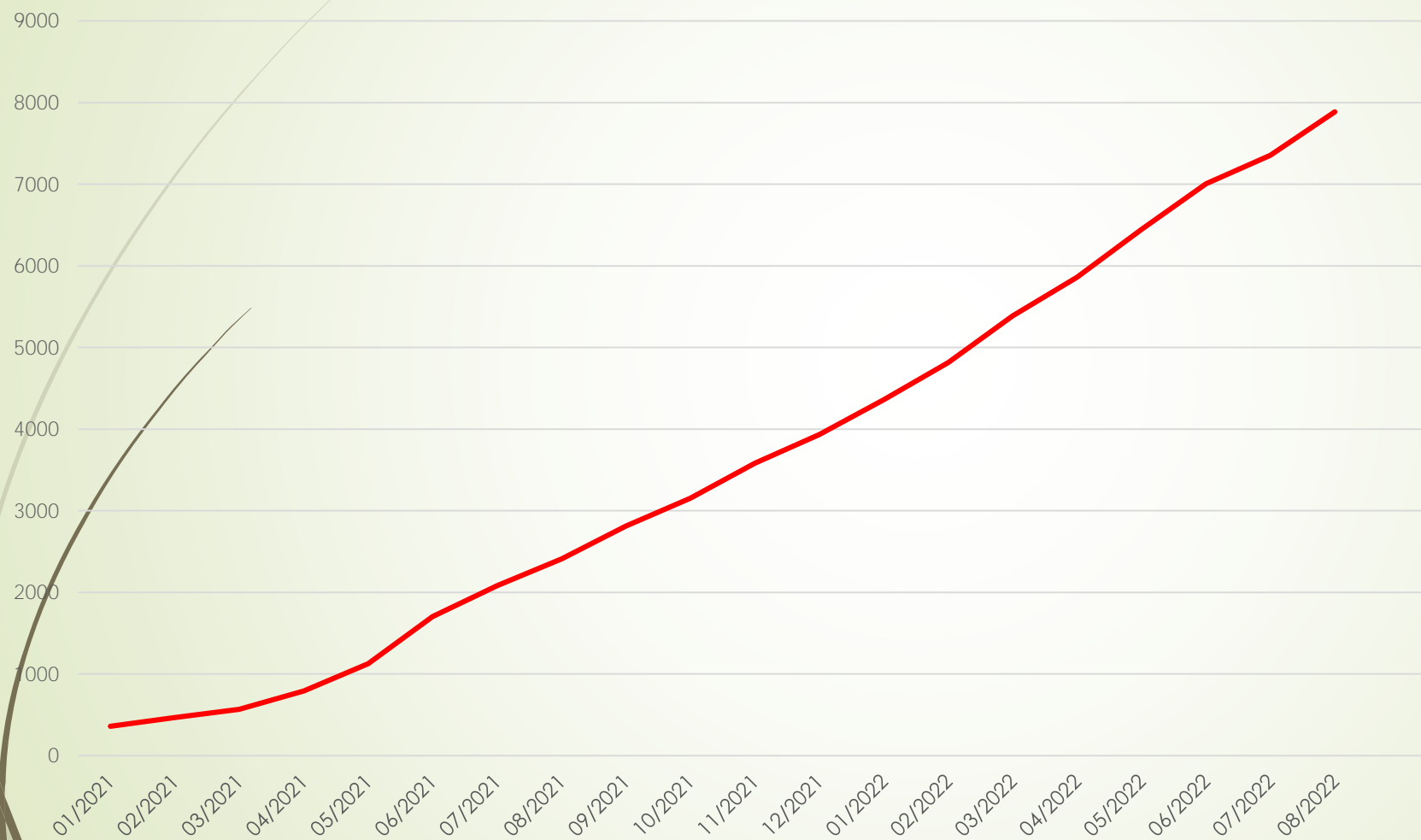


Statistické údaje

Trend přijatých podání



Trend počtu vydaných rozhodnutí



Shrnutí



- Není jiná cesta, než AIS SBS – Digitální Česko a Evropa
- Výhody, které budou stále výraznější
- Veřejnost může nově podávat žádosti či (o)hlášení přímo z kanceláře nebo „tepla domova“
- Oboustranně efektivní elektronická komunikace
- Snížení administrativní zátěže
- Služba by měla být využívána všemi občany jako jediná správná alternativa
- **„Kdo chce, hledá způsob. Kdo nechce, hledá důvod.“**



dusan.havel@cbusbs.cz

Vielen Dank für Ihre Aufmerksamkeit.
Děkuji za pozornost.

Glück auf!
Zdař Bůh!

