

Krajský úřad Ústeckého kraje

odbor dopravy a silničního hospodářství

Dle rozdělovníku

Spisová značka: KUUK/148806/2023/2
Číslo jednací: KUUK/149923/2023
UID: kuukes8c14f826
Počet listů/příloh: 2/2
Vyřizuje/linka: Ing. Jiří Bárta/329
Datum: 17.10.2023

VEŘEJNÁ VYHLÁŠKA OPATŘENÍ OBECNÉ POVAHY

Krajský úřad Ústeckého kraje, odbor dopravy a silničního hospodářství (dále jen „Krajský úřad“), jako příslušný správní úřad ve věcech stanovení místní a přechodné úpravy provozu na pozemních komunikacích – silnicích I. třídy dle ustanovení § 77 odst. 1 písm. b a § 124 odst. 4 písm. b zákona č. 361/2000 Sb., o provozu na pozemních komunikacích a o změnách některých zákonů (zákon o silničním provozu), a po projednání s Policií ČR, Krajským ředitelstvím policie Ústeckého kraje, Územním odborem Louny, Dopravním inspektorátem (dále jen „Krajského ředitelství policie“) č. j. KRPU-182723-2/ČJ-2023-040706-6-IB dne 13. října 2023,

stanovuje přechodnou úpravu provozu na pozemní komunikaci

na pozemní komunikaci, spočívající v dočasném osazení přechodného dopravního značení či zařízení v přesné specifikaci a umístění dle vloženého Dopravně inženýrského řešení

Silnice: I/27

Lokalita: Žatec, ul. Plzeňská – směr Velichov

Důvod: Pracovní místo

Termín: 25. 10. 2023, 7:00 – 11:00 hod

Navrhovatel: Správa železnic, státní organizace, IČ:70994234, Dlážďená 1003/7, 110 00 Praha 1 - Nové Město
(odpovědná osoba: pan Jiří Novák – mobil 725 862 627)

Název akce: **I/27 Žatec, ul. Plzeňská – směr Velichov – čištění odvodňovacího zařízení železniční tratě**

při dodržení těchto podmínek:

1. Stanovené přechodné dopravní značení bude umístěno pouze po dobu trvání akce a ve stanoveném termínu. Po ukončení prací či uplynutí stanoveného termínu bude přechodné dopravní značení neprodleně odstraněno.
2. Rozměry a provedení dopravních značek či dopravního zařízení musí být v souladu s Vyhláškou č. 294/2015 Sb., kterou se provádějí pravidla provozu na pozemních komunikacích, dále v souladu s ČSN EN 12899-1 a v souladu s technickými podmínkami TP 66 – Zásady pro přechodné dopravní značení na pozemních komunikacích
3. K označení bude použito reflexních dopravních značek (min. třídy R2) v základních velikostech. K označení nesmí být použito nečitelného či poškozeného dopravního značení, značky a zábrany musí být zajištěny proti posunutí vlivem povětrnosti.

4. Výrobu, osazení, průběžnou údržbu a následné včasné odstranění předmětného přechodného dopravního značení zajišťuje na své vlastní náklady navrhovatel. Osazení bude provedeno nejdříve po nabytí účinnosti tohoto Opatření obecné povahy, a to v rozsahu výše uvedeného termínu.
5. Skutečnou dobu trvání dopravního omezení je povinen správce komunikace (§ 124, odst. 3 zákona o silničním provozu) zadat do aplikace Národního dopravního informačního centra (NDIC, <http://jsu.jsdi.cz>), Slovenská 7/1124, 702 00 Ostrava – Přívoz. V nutných případech lze tyto operativní změny hlásit telefonicky na NDIC (954 913 550 – 554).

ODŮVODNĚNÍ

Krajský úřad Ústeckého kraje stanovil přechodnou úpravu provozu na základě podnětu žadatele po písemném vyjádření Krajského ředitelství policie.

V souladu s ustanovením § 77 odst. 5 zákona o silničním provozu nedoručoval zdejší úřad návrh opatření obecné povahy a nevyzýval dotčené osoby k podávání připomínek nebo námitek.

POUČENÍ

Podle § 173, odst. 2 zákona č. 500/2004 Sb., správní řád, ve znění pozdějších předpisů, nelze proti opatření obecné povahy podat opravný prostředek.

Toto opatření musí být vyvěšeno po dobu 15 dnů na úřední desce orgánu, který písemnost doručuje a zveřejněna způsobem umožňujícím dálkový přístup.

V souladu s ustanovením § 77 odst. 5 zákona o silničním provozu nabývá toto opatření obecné povahy účinnosti pátým dnem po dni vyvěšení.

Mgr. Petra Kudrnová

vedoucí oddělení pozemních komunikací

Příloha:

Stanovisko PČR a odsouhlasená schémata umístění DZ

Na úřední desce příslušného úřadu, vyvěšeno dne: sejmuto dne:

(razítko, podpis orgánu, který potvrzuje vyvěšení a sejmutí oznámení)

Na úřední desce vyvěsí:

- Krajský úřad Ústeckého kraje, Velká Hradební 3118/48, 400 02 Ústí nad Labem (termín vyvěšení na této desce je rozhodný z hlediska řádného doručení předmětného opatření obecné povahy)
- Městský úřad Žatec, náměstí Svobody 1, 438 01 Žatec, DS: q7ebuu4

Po nabytí účinnosti obdrží:

Navrhovatel:

- Správa železnic, státní organizace, Dlážděná 1003/7, 110 00 Praha 1 - Nové Město, DS: uccchjm

Na vědomí:

- Krajské ředitelství policie Ústeckého kraje, Dopravní inspektorát Louny, DS: a64ai6n
- Ředitelství silnic a dálnic ČR, Správa Chomutov, DS: zjq4rhz



Pomáhat a chránit

POLICIE ČESKÉ REPUBLIKY
KRAJSKÉ ŘEDITELSTVÍ POLICIE ÚSTECKÉHO KRAJE

Dopravní inspektorát
Louny

PCR04ETRpo96243120



Č.j. KRPU-182723-2/ČJ-2023-040706-6-IB

Louny 13. října 2023

Správa železnic, s.o.
Správa tratí Most
Nádražní ul. 774/1
434 01 Most

Počet listů : 1
Přílohy : 1/1

p. Miloslav Beneš, DiS

„I/27 žatec, ul. Plzeňská – směr Velichov – čištění odvodňovacího zařízení železniční tratě - přechodná úprava provozu“ – stanovisko

Dopravní inspektorát v Lounech jako příslušný orgán Policie České republiky vydává na základě Vaší žádosti v souladu s ustanovením § 77 odst. 2, písm.b) zákona č. 361/2000 Sb., o silničním provozu v platném znění ke shora uvedené věci následující **st a n o v i s k o** :

Dopravní inspektorát **souhlasí** s návrhem přechodné úpravy provozu na silnici č. I/27 ul. Plzeňská – směr Velichov v Žatci při výše uvedené akci v předpokládaném termínu :**25.10.2023 od 07:00 hodin do 11:00 hodin** dle upravené přílohy č. 1, označené uznávaným elektronickým podpisem a která je nedílnou součástí tohoto stanoviska.

Dopravní inspektorát si vyhrazuje právo, v rámci zajištění bezpečnosti a plynulosti provozu na pozemních komunikacích, odsouhlasené přechodné dopravní značení změnit nebo doplnit.

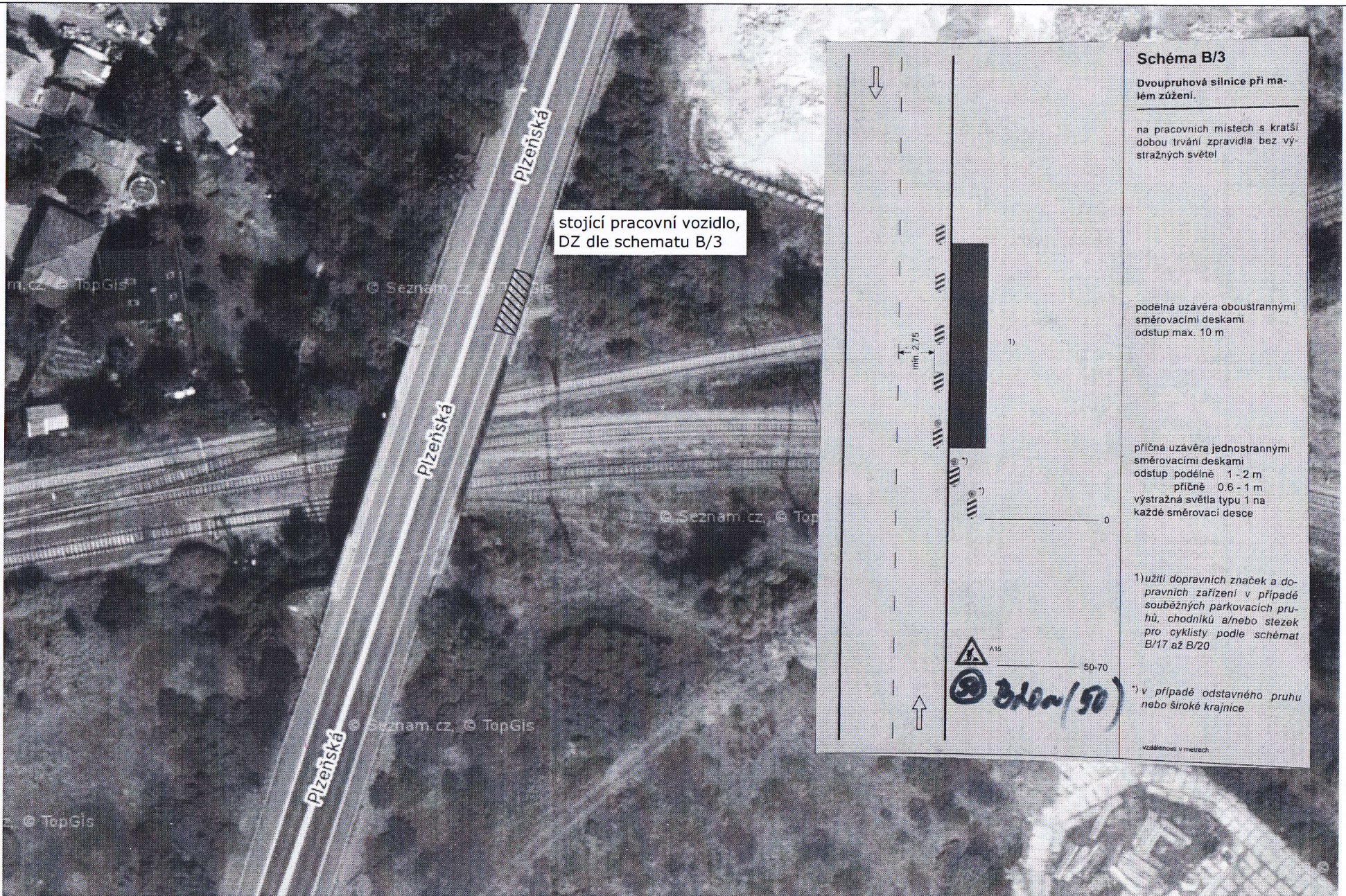
Policie České republiky, jakožto dotčený orgán příslušný k uplatnění stanoviska, s předloženým návrhem **souhlasí**, neboť odpovídá obecným požadavkům na bezpečnost a plynulost provozu na pozemních komunikacích.

Toto stanovisko slouží jako podklad pro stanovení místní a přechodné úpravy provozu na pozemních komunikacích příslušným silničním správním úřadem.

Vyřizuje :
por. PhDr. Iveta Brabcová
komisař DI Louny

npor. Bc. Otakar Vild
vedoucí DI Louny

nám. Benedikta Rejta 2297
440 53 Louny



stojící pracovní vozidlo,
DZ dle schématu B/3

Schéma B/3

Dvoupruhová silnice při malém zúžení.

na pracovních místech s kratší dobou trvání zpravidla bez výstražných světel

podélná uzávěra oboustrannými směrovacími deskami
odstup max. 10 m

příčná uzávěra jednostrannými směrovacími deskami
odstup podélně 1 - 2 m
příčně 0,6 - 1 m
výstražná světla typu 1 na každé směrovací desce

1) užití dopravních značek a dopravních zařízení v případě souběžných parkovacích pruhů, chodníků a/nebo stezek pro cyklisty podle schémat B/17 až B/20

*) v případě odstavného pruhu nebo široké krajnice

vzdálenosti v metrech

Omezení na dvoupruhové silnici I/27 v Žatci

plán DZ, termín: od 07:00 dne 25.10.2023 do
11:00 dne 25.10.2023

Schéma B/3

Standardní pracovní místo Zúžení jízdního pruhu.

na pracovních místech s kratší
dobou trvání zpravidla bez vý-
stražných světel

podélná uzávěra oboustrannými
směrovacími deskami
odstup max. 10 m

příčná uzávěra jedno-strannými
směrovacími deskami
odstup podélně 1-2 m
příčně 0,6-1 m
výstražná světla typu 1 na každé
směrovací desce

1) *užití dopravních značek a
dopravních zařízení v případě
souběžných parkovacích
pruhů, chodníků a/nebo stezek
pro cyklisty podle schémat B/17
až B/20*

nebo značka umístěna na
fluorescenčním žlutozeleném
podkladu, v protisměru shodně

vzdálenosti v metrech

