

Prověření možnosti umístění zpracovatelského závodu do lokality:

KOMOŘANY, Most

GEOMET s.r.o.

Listopad 2023



Úvod

Preambule

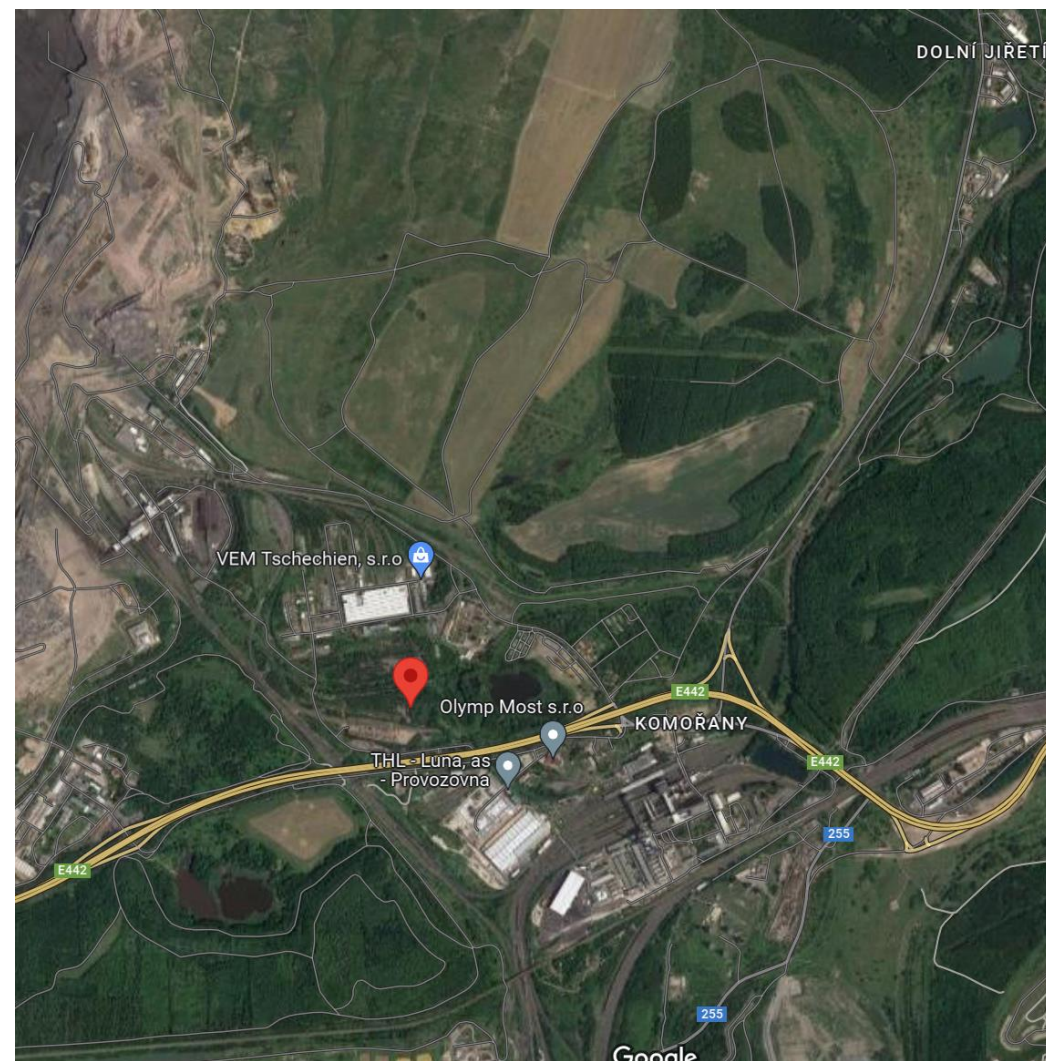
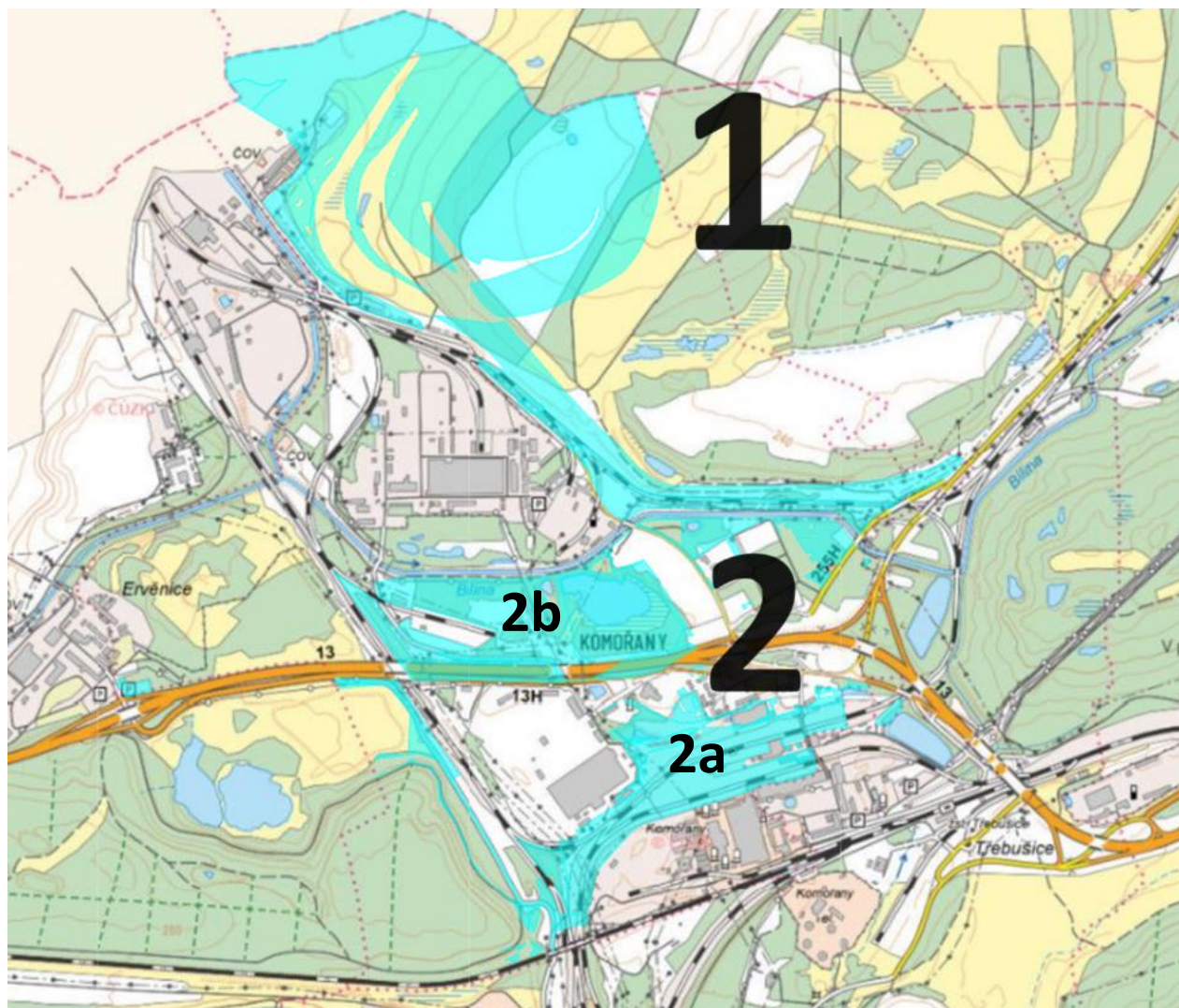
- Tato prezentace vznikla na základě podnětu, který vzešel z jednání pracovní skupiny „Lithium“ dne 17. 10. 2023, kde spol. GEOMET s.r.o. představila a prezentovala podkladový materiál „Vyhodnocení lokalit pro výstavbu závodu pro zpracování lithiových rud“. Na stejném jednání byla spol. GEOMET vyzvána k prověření dalších lokalit. Společnost GEOMET prověřila další 4 lokality a závěry předběžného prověření, které probíhalo od posledního setkání pracovní skupiny 17. 10. do 7. 11., jsou uvedeny v této prezentaci.
- Tato prezentace navazuje na podkladový materiál „Vyhodnocení lokalit pro výstavbu závodu pro zpracování lithiových rud“ z října 2023.

KOMOŘANY, Most

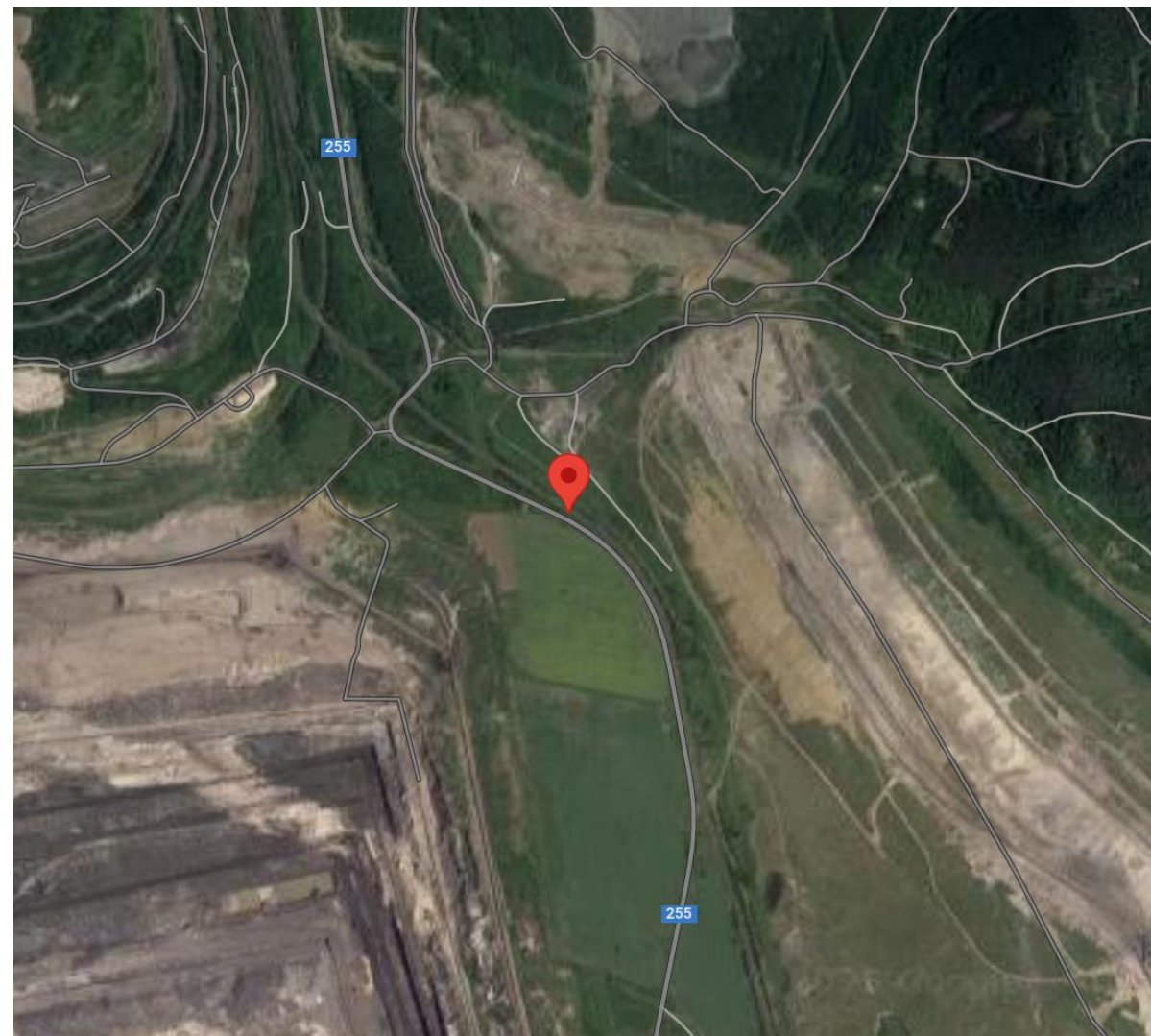
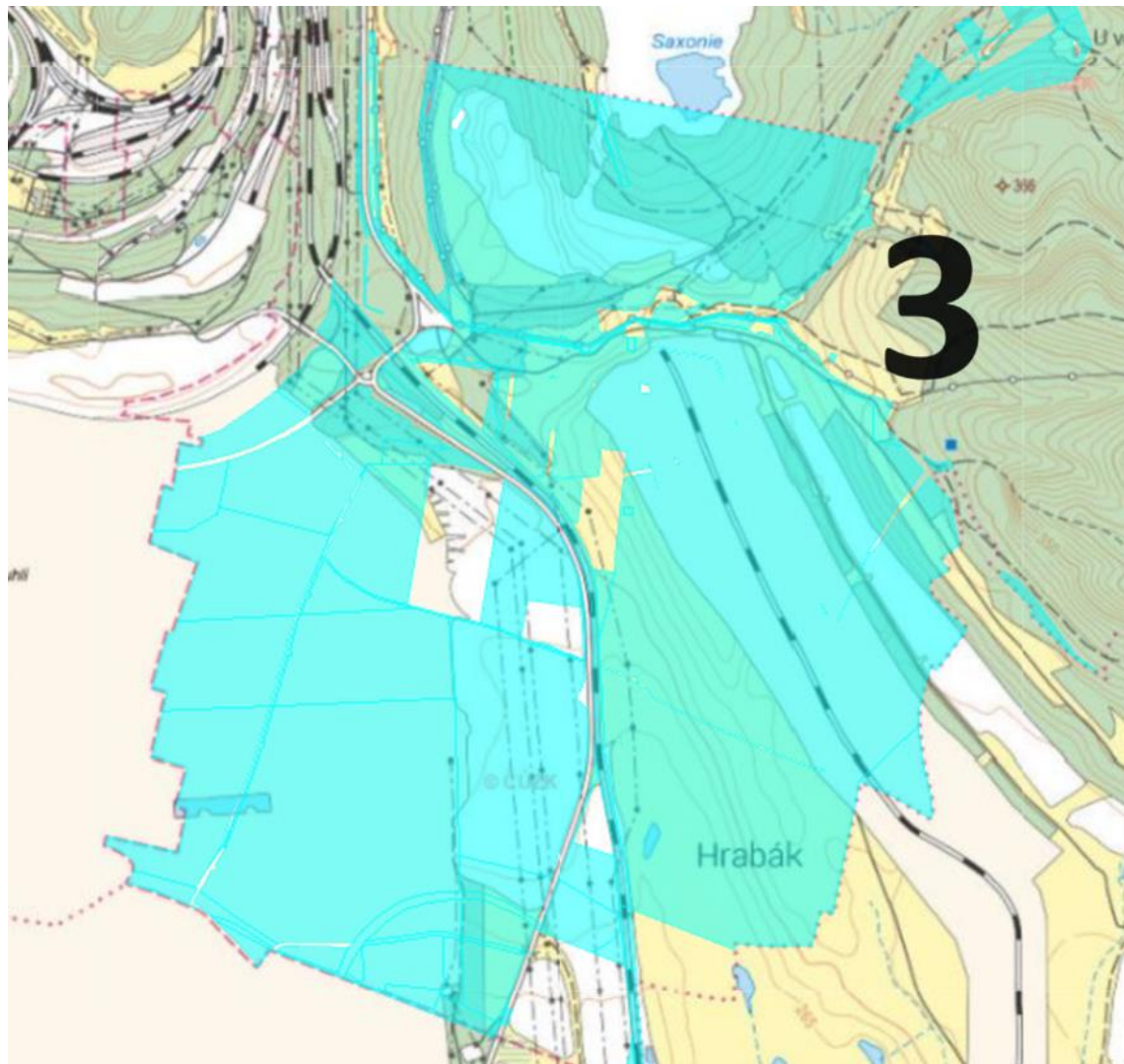
- prověřovány jsou celkem 4 lokality
 - 3 lokality představují pozemky ve vlastnictví: DIAMO, státní podnik, Máchova 201, 471 27 Stráž pod Ralskem na LV 93, 94
 - 4. lokalitou je lokalita SAXONIA ve vlastnictví Sev.en Inntech a.s., Václava Řezáče 315, 434 01 Most

č.	lokalita	využitelná plocha (ha)
1	lokalita č. 1 Komořany	35
2	lokalita č. 2 Komořany	12
3	lokalita č. 3 Komořany	15
4	lokalita č. 4 SAXONIE	52

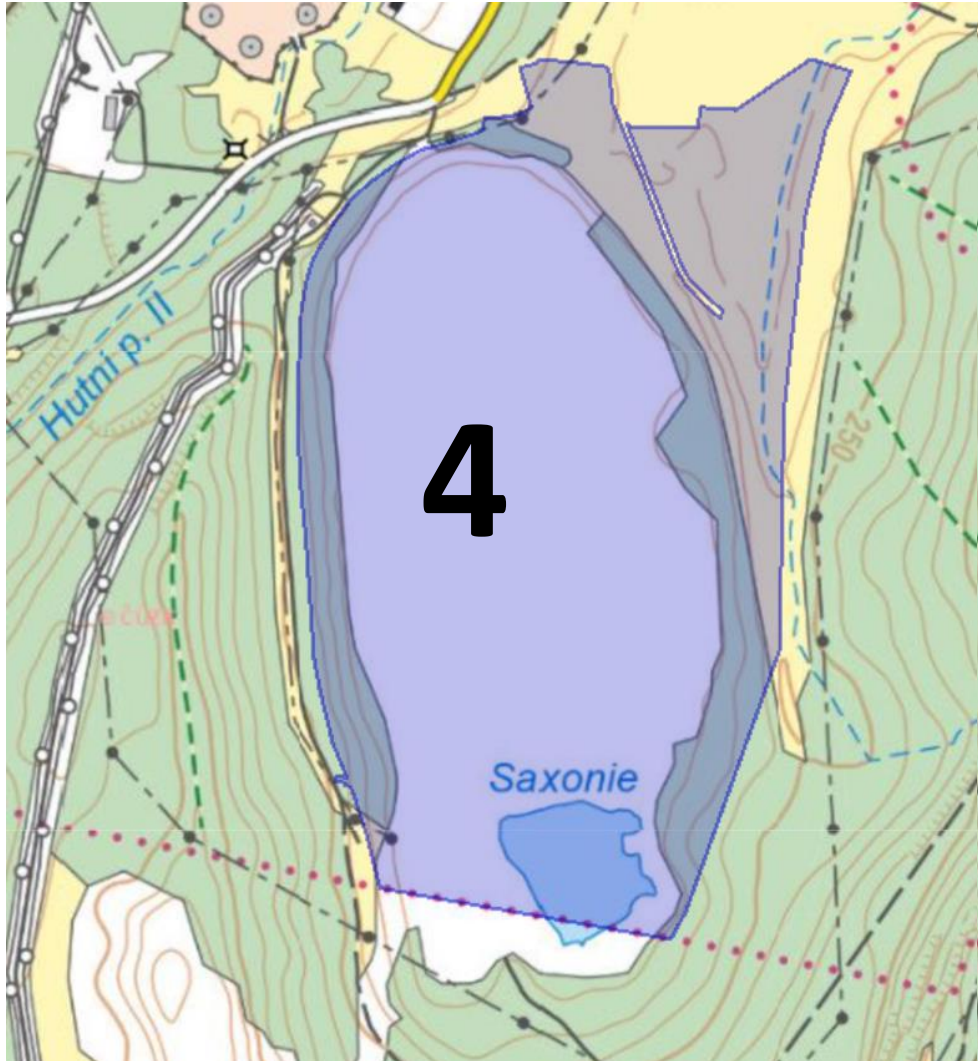
Pozemky v majetku DIAMO, státní podnik v lokalitě Komořany, Most, LV 93



Pozemky v majetku DIAMO, státní podnik v lokalitě Komořany, Most, LV 94



Lokalita SAXONIE



Základní kritéria pro budoucí vhodnou lokalitu

Jednotlivé lokality byly posuzovány na základě **technicko-environmentálních kritérií**, která společnost GEOMET, s.r.o. stanovila na základě zákonných limitů, připomínek a konzultací s MŽP k Zjišťovacímu řízení EIA a také s ohledem na technickou proveditelnost projektu, environmentální dopady a ekonomickou stránku projektu.

Rozhodující kritéria:

Kritéria, která hodnotí technickou proveditelnost projektu („K.O. kritéria“).

→ **musí se splnit**

- disponibilní plocha (v průběhu přípravy projektu se potřeba plochy navýšila)
- stabilita území (technologie vyžaduje polohovou stabilitu v řádech jednotek mm)
- možnost odstínění rezidenčních oblastí s cílem splnění hygienických limitů
- mimo hlavní lázeňská / jiná ochranná pásma a území (např. pásmo I.A, minimalizace záboru pozemků PUPFL a ZPF)

Významná kritéria:

Kritéria, která hodnotí socio-ekologické dopady projektu na okolní území.

→ **co nejvíce minimalizovat dopady**

- preference stávajícího brownfieldu / průmyslové zóny
- technická proveditelnost a ekologičnost:
 - dopravy rudy z portálu
 - dopravy těžebního odpadu ze zpracovatelského závodu
 - zpětné dopravy zakládky k portálu

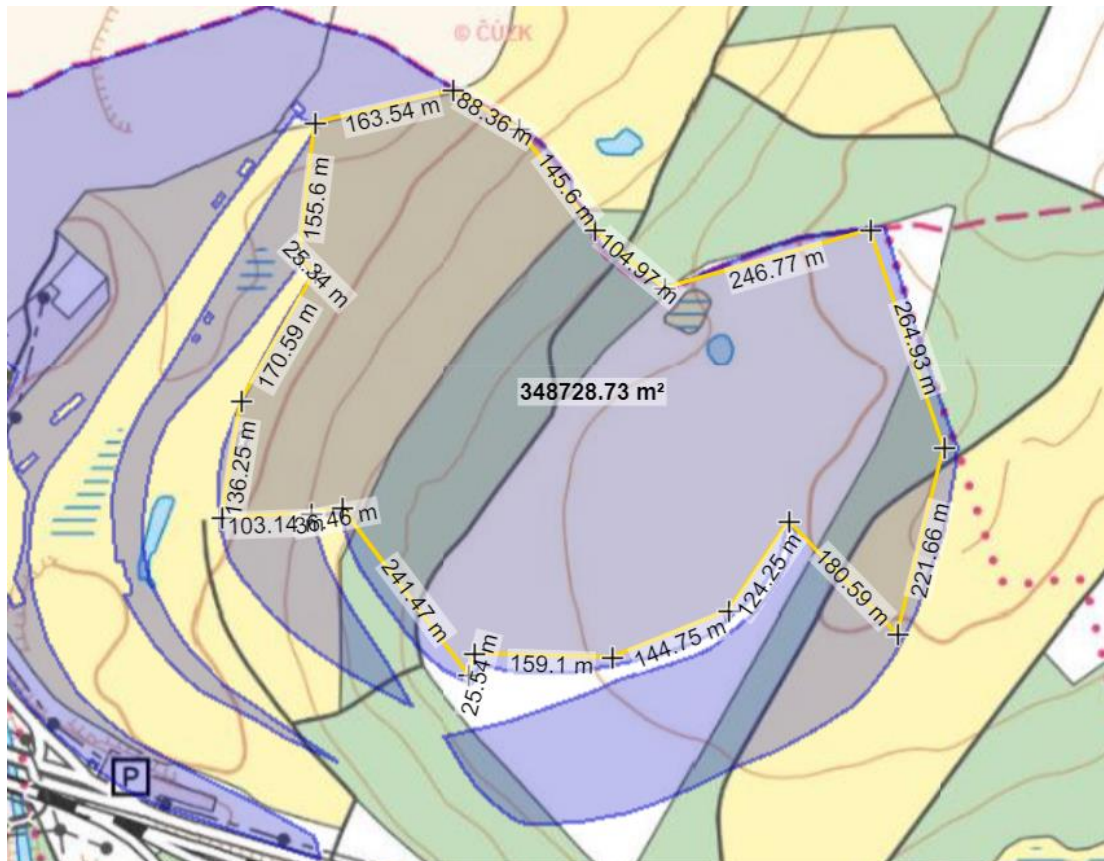
Dodatečná kritéria:

Kritéria, která hodnotí fin. a čas. stránku realizace projektu.

→ **je dobré je splnit**

- dostatečná dostupnost připojení (plyn, elektřina, kanalizace, voda)
- vzdálenost od portálu
- majetkové poměry (současní vlastníci, možnost odkupu)

Komentář k jednotlivým lokalitám: Lokalita 1



Informace o pozemku

Parcelní číslo:	1593/1
Obec:	Most [567027]
Katastrální území:	Komořany u Mostu [668893]
Číslo LV:	93
Výměra [m²]:	677128
Typ parcely:	Parcela katastru nemovitostí
Mapový list:	DKM
Určení výměry:	Graficky nebo v digitalizované mapě
Způsob využití:	jiná plocha
Druh pozemku:	ostatní plocha



Sousední parcely

Vlastníci, jiní oprávnění

Vlastnické právo	Podíl
Česká republika	
Právo hospodařit s majetkem státu	Podíl
DIAMO, státní podnik, Máchova 201, 47127 Stráž pod Ralskem	

Způsob ochrany nemovitosti

Název
chráněná ložisková území

Seznam BPEJ

Parcela nemá evidované BPEJ.

Omezení vlastnického práva

Nejsou evidována žádná omezení.

Jiné zápisy

Typ
Pozemek se nachází v dobývacím prostoru

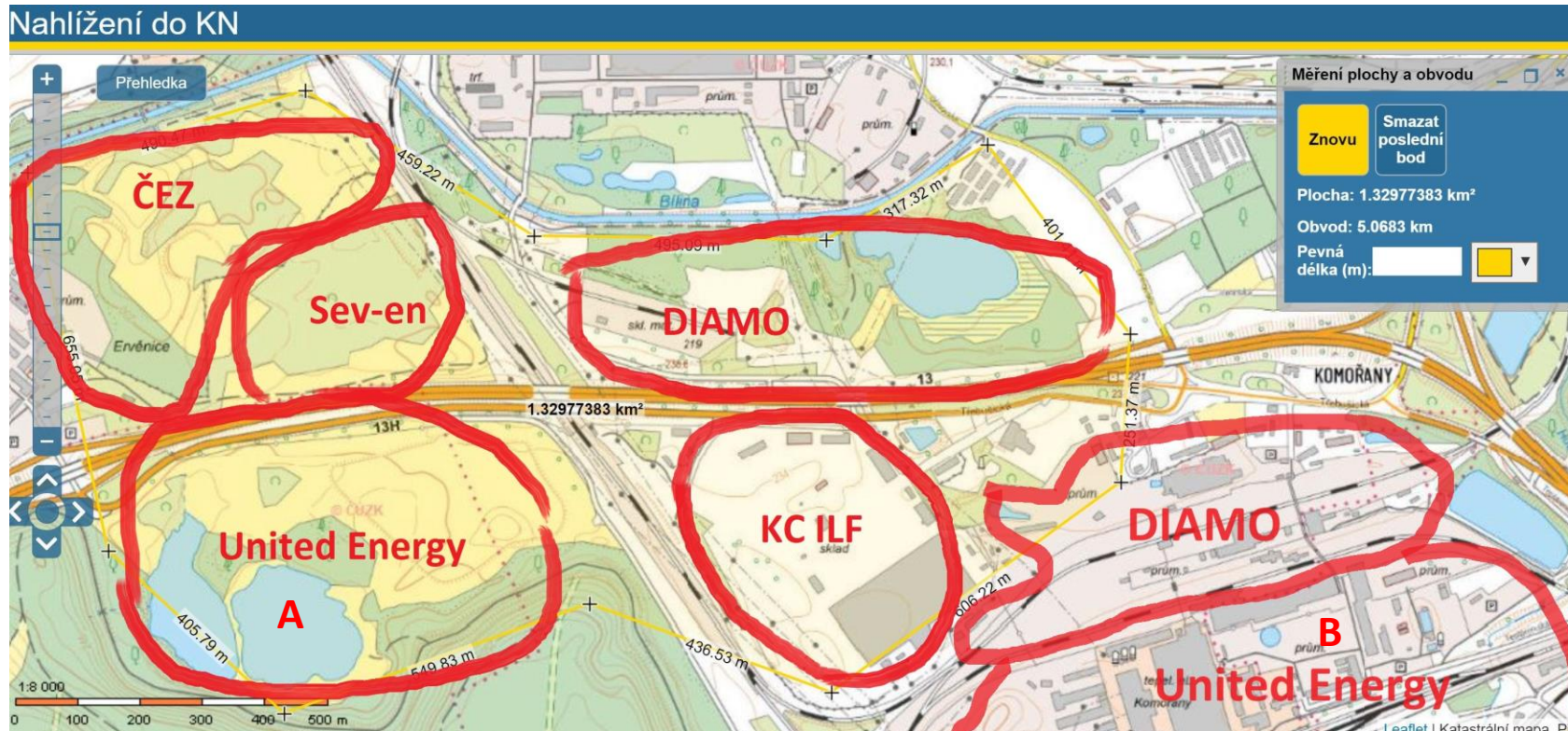
- Celková plocha: 68 ha
- „Využitelná plocha“: 35 ha (kopcovitý terén výsyvky)

Komentář k jednotlivým lokalitám: Lokalita 1

- nevyhovující lokalita: nestabilní a stoupající terén, vytěžený lom Obránců Míru, rekultivovaná výsypka, dobývací prostor
- plocha je neucelená



Komentář k jednotlivým lokalitám: Lokalita 2



- ČEZ – vytěženo, rekultivovaná výsypka
- SEV-EN – vytěženo, rekultivovaná výsypka
- UNITED ENERGY A - skládka popílků, rekultivováno, nestabilní plocha
- UNITED ENERGY B – teplárna a úprava uhlí Komořany, k tomu patří i seřadiště v majetku DIAMO
- KC ILF – stávající logistická centra

Komentář k jednotlivým lokalitám: Lokalita 2a Úpravna uhlí Komořany



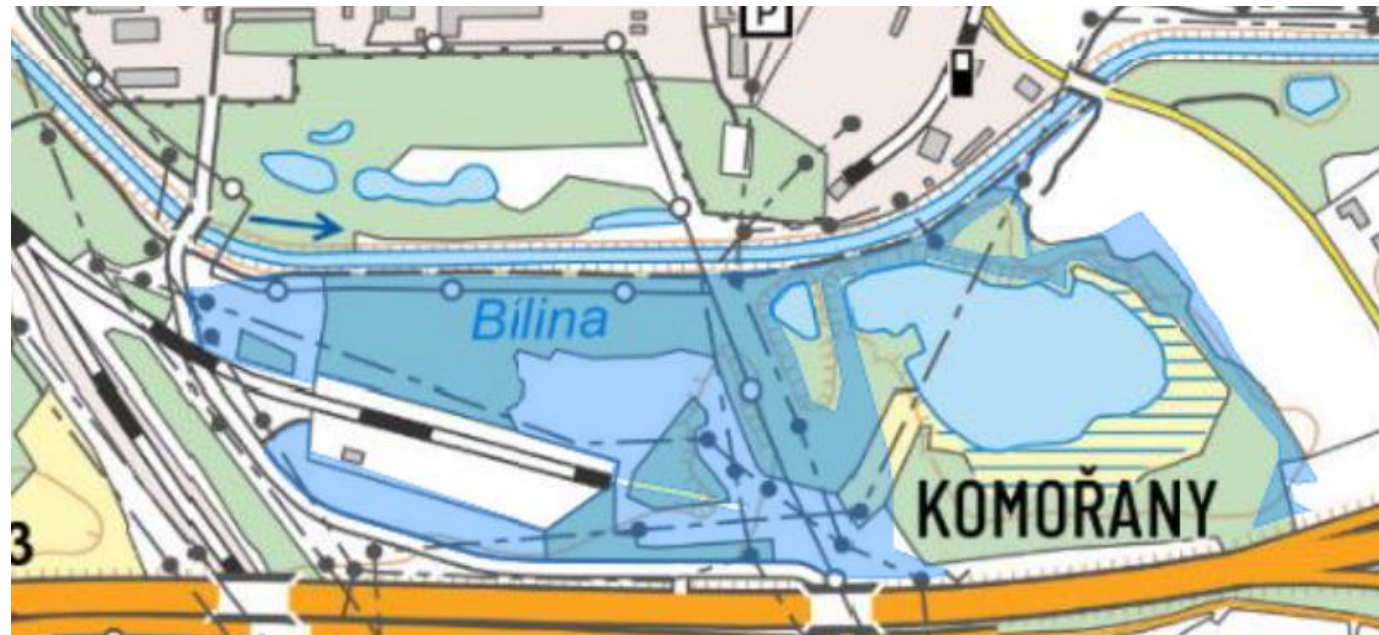
Lokalita 2a Úpravna uhlí Komořany

- většina nemovitých věcí v areálu ÚUK, ke kterým s. p. DIAMO vykonává právo hospodařit s majetkem státu, **je pronajata těžební společnosti Severní energetická, a.s.** za účelem provozování její výrobní činnosti **(na dobu určitou do 31. 12. 2068)**
- **uzavřený průmyslový areál ve většinovém** vlastnictví těžební společnosti Severní energetická a.s., ve kterém probíhá provozní činnost související s úpravou vytěženého hnědého uhlí
- složité majetkoprávní uspořádání v areálu je důsledkem předchozích privatizačních procesů
- celková výměra pozemků ve vlastnictví ČR s právem hospodařit pro s. p. DIAMO v dané lokalitě činí cca **250 105 m²**, z toho 4 980 m² je zastavěných stavbami a **203 158 m² má využití jako dráha**
- **nevyhovující lokalita: strategický teplárenský závod, který počítá s pokračováním provozu, plochy pronajaty do roku 2068, stávající průmyslový provoz**

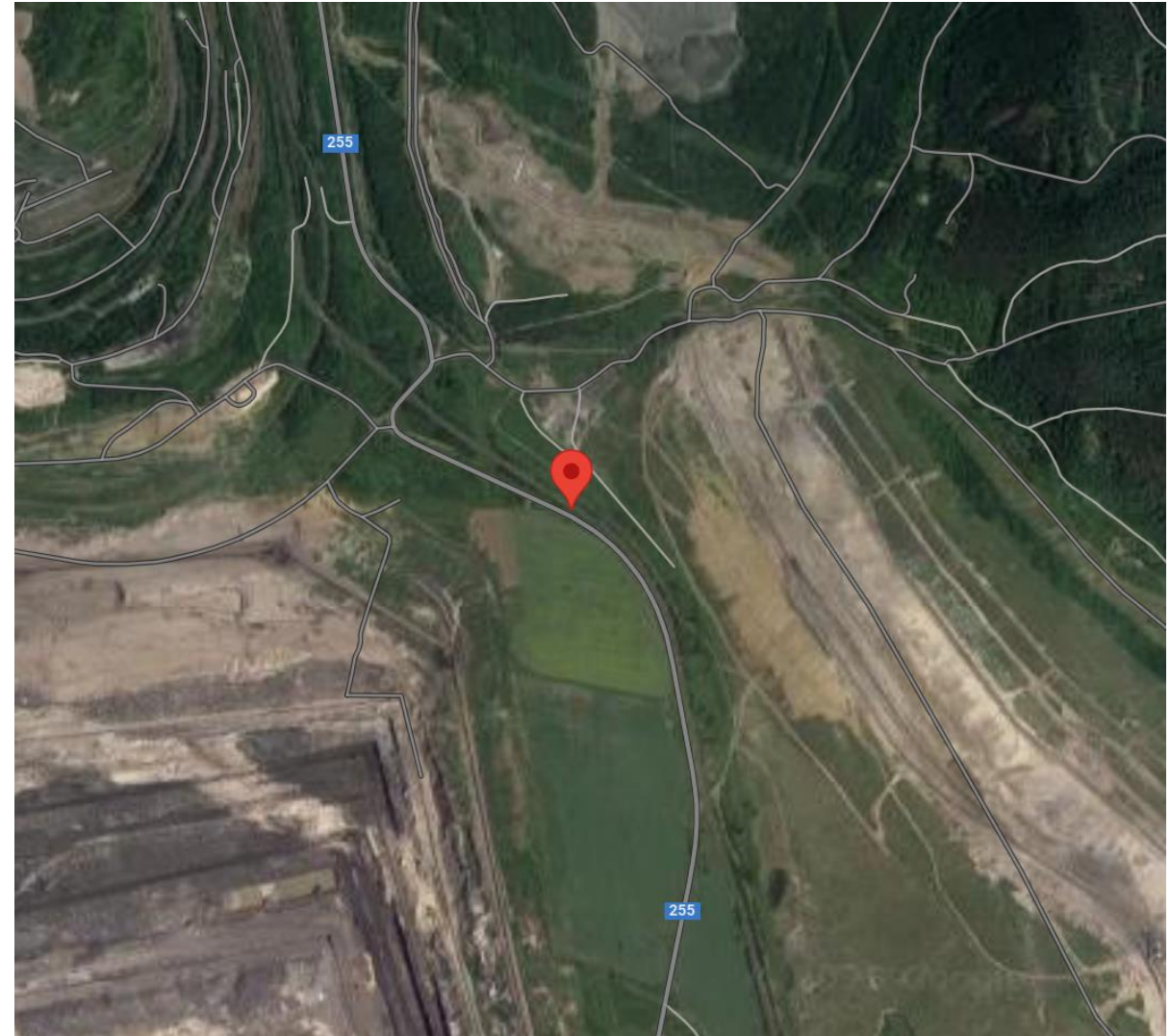
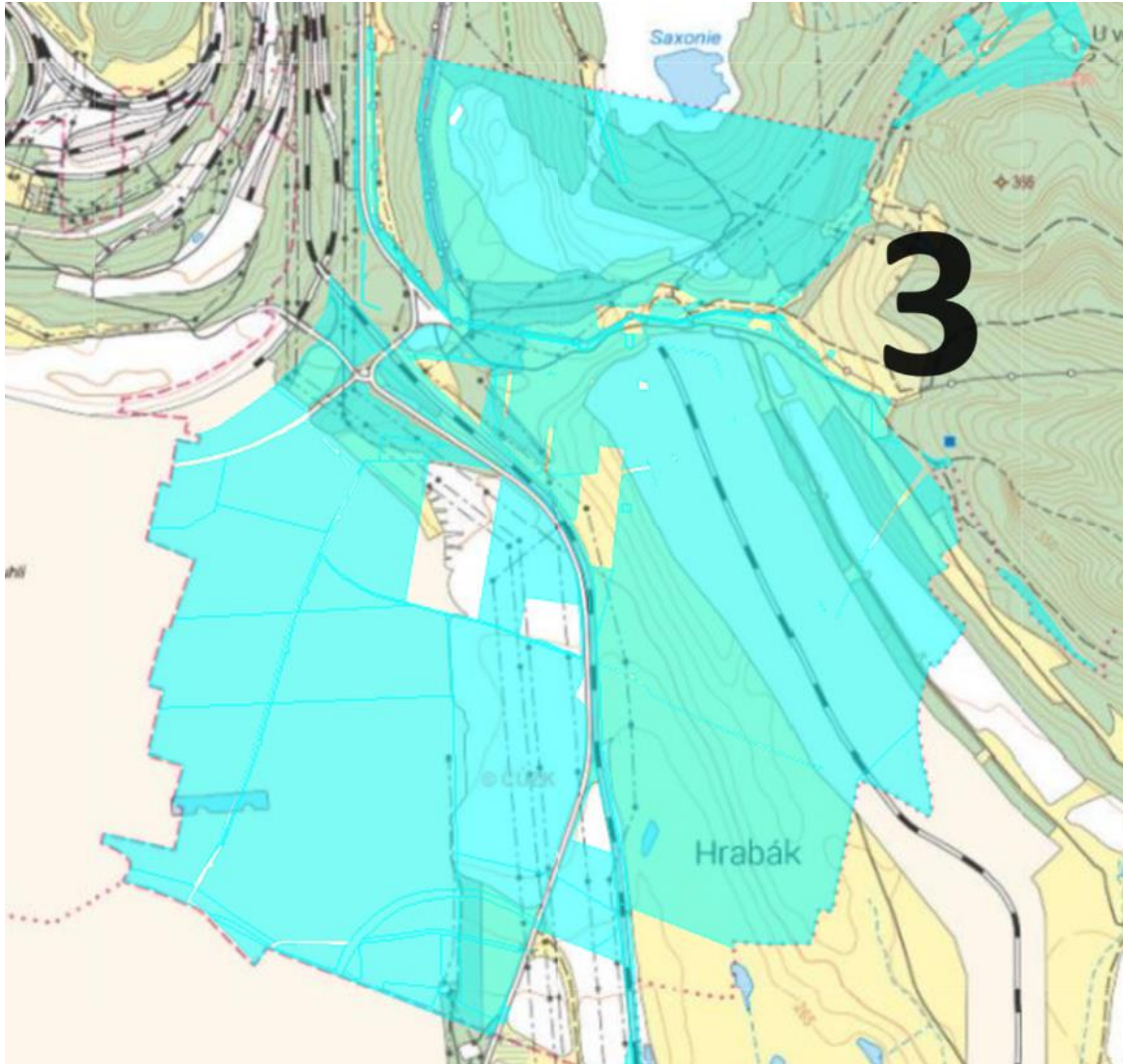


Komentář k jednotlivým lokalitám: Lokalita 2b

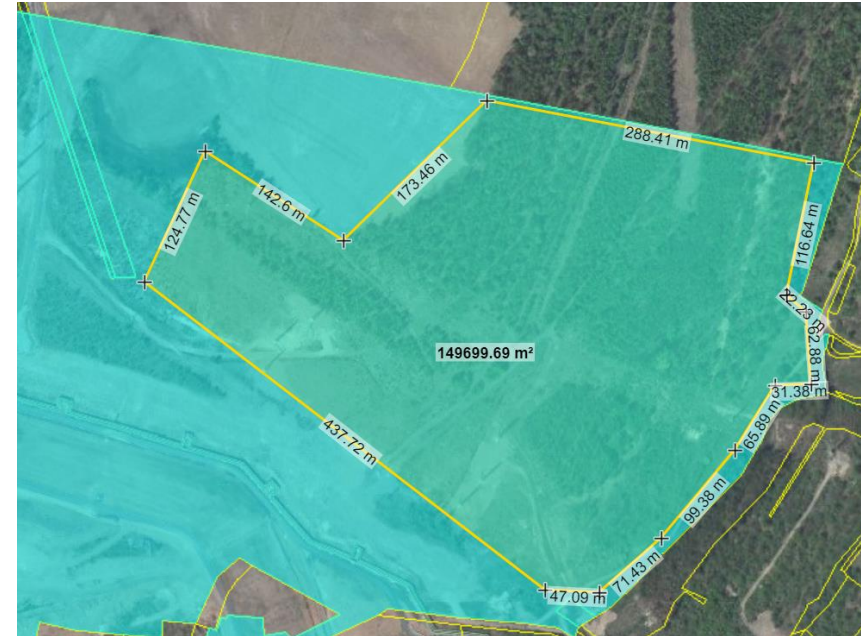
- využitelnou plochou je, z pohledu nezatížení stávající průmyslovou činností, 12 ha plocha severně od komunikace I/13, i ta je však nevhodná, jedná se o plochu dobývacího prostoru a chráněného ložiskového území, navíc plocha není dostatečně velká
- **nevyhovující lokalita: vytěžená plocha v rámci Lomu Obránců Míru, rekultivovaná výsypka, plocha má pouze 19 ha (z toho 7 ha vodní plocha – bývalé odkaliště), dobývací prostor**



Komentář k jednotlivým lokalitám: Lokalita 3



Komentář k jednotlivým lokalitám: Lokalita 3



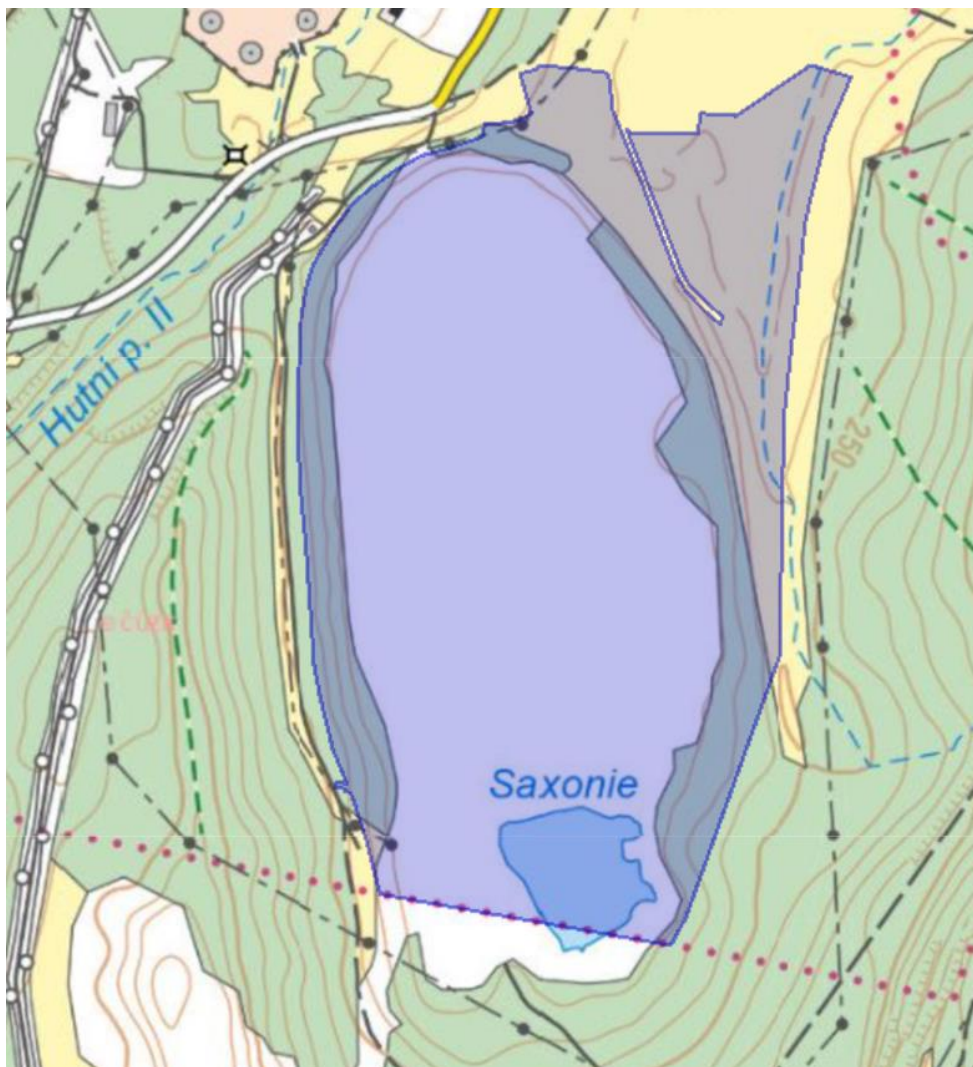
- využitelná plocha mimo území probíhající těžby a pozemky ZPF = 15 ha

Komentář k jednotlivým lokalitám: Lokalita 3

- takřka všechny pozemky na LV 94 jsou v KN vedeny jako druh pozemku: ostatní plocha (jiná plocha, komunikace, dráha), výjimku tvoří několik ploch orné půdy (p. p. č. 158/1, 164/1, 196/3, 196/5, 237/6, vše kú Hořany)
- pozemky se nacházejí v dobývacím prostoru v Lomu Vršany
- **nevyhovující lokalita: jedná se o stávající prostor těžby hnědého uhlí, kde se do budoucna počítá s pokračováním těžby na základě činného povolení hornické činnosti cca do roku 2050**



Lokalita SAXONIE



Lokalita SAXONIE

Informace o pozemku

Parcelní číslo:	636/1
Obec:	Most [567027]
Katastrální území:	Třebovice [770540]
Číslo LV:	82
Výměra [m ²]:	515216
Typ parcely:	Parcela katastru nemovitostí
Mapový list:	DKM
Určení výměry:	Graficky nebo v digitalizované mapě
Způsob využití:	jiná plocha
Druh pozemku:	ostatní plocha



Sousední parcely

Vlastníci, jiní oprávnění

Vlastnické právo

Podíl

Sev.en Inntech a.s., Václava Řezáče 315, 43401 Most

Způsob ochrany nemovitosti

Název

chráněná ložisková území

Lokalita SAXONIE

- odkaliště Saxonie
- **zbytkové jámy bývalého dolu**, které bylo následně využíváno jako odkaliště, kde byly hydrickou cestou ukládány uhelné kaly z úpravny Komořany
- V současné době je zájmová plocha využívána v souladu s platným vodoprávním povolením z roku 1979 jako **vodní dílo – plaviště uhelných kalů**. Plavení však již bylo ukončeno v 90. letech 20. století v souvislosti s ukončením úpravy uhlí mokrou cestou
- podle podmínek stanovených vodoprávním povolením **musí provozovatel vodního díla regulovat vodní hladinu tak, aby nedocházelo k odkrývání naplavených sedimentů**. Na převažující části vymezeného území je totiž plaviště naplněno na požadovaný horizont a dochází postupně k vytlačování vody z plavicího prostoru a tím k odkrývání naplavených uhelných kalů
- **nevyhovující lokalita: využití pozemku – odkaliště uhelných kalů, provedeny náročné sanační práce pro překrytí kalů, nevhodné pro jakoukoli stavební činnost**



Zhodnocení lokalit dle Rozhodujících kritérií

č.	lokalita	disponibilní plocha	stabilita území	mimo hlavní lázeňská/jiná ochranná pásma a území	mimo PUPFL/ZPF	Komentář
1	lokalita č. 1 Komořany	NE	NE	ANO	ANO	chráněné ložiskové území, dobývací prostor, nestabilní a stoupající terén, stávající výsypka, neucelená plocha
2a	lokalita č. 2a Komořany	NE	NE	ANO	ANO	strategický teplárenský závod, který počítá s pokračováním provozu, plochy pronajaty do roku 2068, stávající průmyslový provoz
2b	lokalita č. 2b Komořany	NE	NE	ANO	ANO	vytěžená plocha v rámci Lomu Obránců Míru, rekultivovaná výsypka, plocha má pouze 19 ha (z toho 7 ha vodní plocha), dobývací prostor
3	lokalita č. 3 Komořany	NE	NE	ANO	NE	nevyhovující lokalita: jedná se o stávající prostor těžby hnědého uhlí, kde se do budoucna počítá s pokračováním těžby
4	lokalita č. 4 SAXONIE	ANO	NE	ANO	ANO	odkaliště uhelných kalů, chráněné ložiskové území